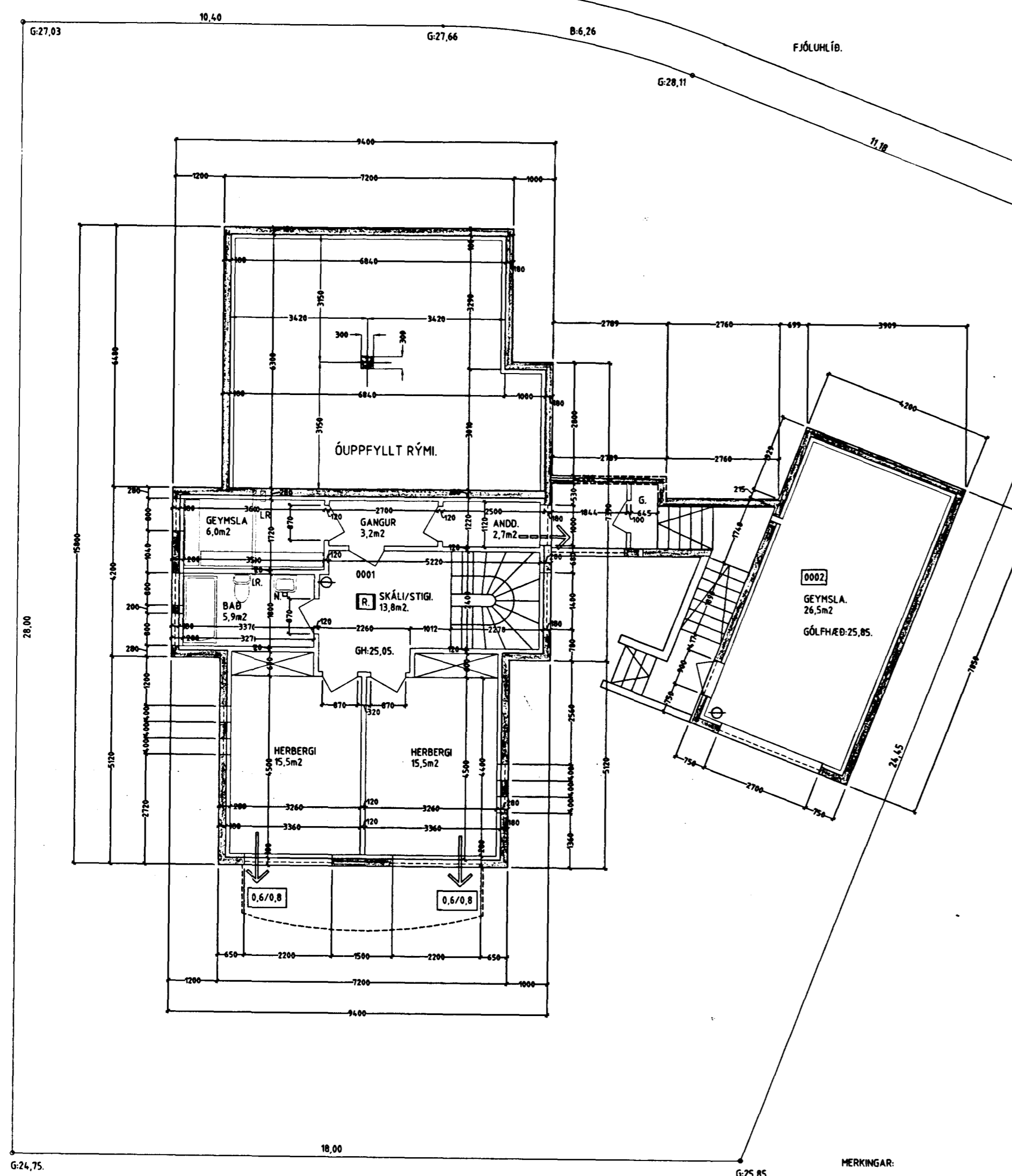
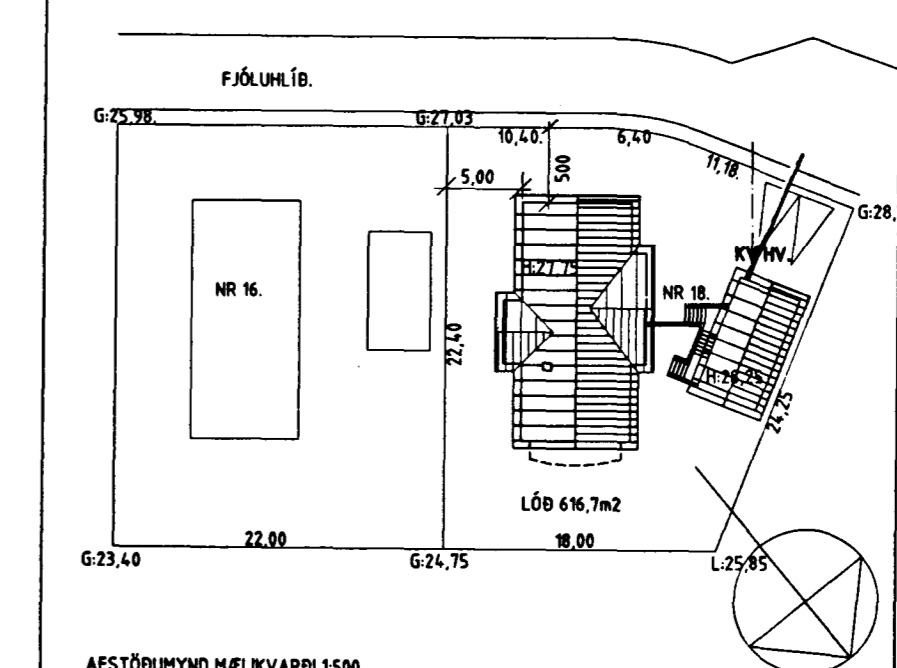


Samþykkt þann
21. DES. 1998

Byggingatulltrúinn í Hafnarfirði
Erlendur Hjálmarsson



Skráningartafa: Fjóluhlíð 18-bilgeymsla Hafnarfirði		Skrásetjari: Sigurður Kristjánsson														
Landnúmer: 120462		Kennitala: 201137-3149														
Matshlutanúmer: 02		Dags.: 1.5.1998														
Uppskipting og lýsing																
D0	D1	D2	D3	D4	D5	D6	D7	D8	D9	D10a	D10b	D11	D12	D16	D17	
Lokun	Rými	hæð-röð	notkun	tegund	Stærðir	Stærðir	Stærðir	Stærðir	Stærðir	Stærðir	Stærðir	Stærðir	Stærðir	Stærðir	Stærðir	
					D5	D5M	D6	D7	D8	D9	D10a	D10b	D11	D12	D16	
					botn	hlutf. m²	hlutf. m²	hlutf. m²	hlutf. m²	hlutf. m²	hlutf. m²	hlutf. m²	hlutf. m²	hlutf. m²	hlutf. m²	
					Matshluti	66,0	0,0	0,0	0,0	66,0	0,0		180,9	52,2	66,0	137,8
					Botn								6,6			
					01	1. hæð	33,0	0,0	0,0	33,0	0,0		79,2	26,1	33,0	62,6
A	0101	Geymsla	N	0201	33,0				33,0		2,40	2,40	79,2	26,1	33,0	62,6
					02	2. hæð	33,0	0,0	0,0	33,0	0,0		95,1	26,1	33,0	75,2
A	0201	Bilgeymsla	B	0201	33,0				33,0		2,50	3,26	95,1	26,1	33,0	75,2



Skráningartafa: Fjóluhlíð 18, Hafnarfirði		Skrásetjari: Sigurður Kristjánsson														
Landnúmer: 120462		Kennitala: 201137-3149														
Matshlutanúmer: 01		Dags.: 3.11.1998														
Uppskipting og lýsing																
D0	D1	D2	D3	D4	D5	D6	D7	D8	D9	D10a	D10b	D11	D12	D16	D17	
Lokun	Rými	hæð-röð	notkun	tegund	Stærðir	Stærðir	Stærðir	Stærðir	Stærðir	Stærðir	Stærðir	Stærðir	Stærðir	Stærðir	Stærðir	
					D5	D5M	D6	D7	D8	D9	D10a	D10b	D11	D12	D16	
					botn	hlutf. m²	hlutf. m²	hlutf. m²	hlutf. m²	hlutf. m²	hlutf. m²	hlutf. m²	hlutf. m²	hlutf. m²	hlutf. m²	
					Matshluti	258,8	0,0	11,0	0,0	208,8	0,0		807,5	206,3	208,8	506,6
					Botn								26,4			
					00	Kjallari										
					01	1. hæð	132,2	0,0	5,5	0,0	82,2	0,0	356,9	106,0	82,2	161,7
A	0101	Ibúð	N	0201	82,2		5,5		82,2		2,70	2,70	221,9	59,9	82,2	161,7
A	0101	bakrymi	V	0201	50,0						2,70	2,70	135,0	46,1		
					02	2. hæð	126,6	0,0	5,5	0,0	126,6	0,0	424,2	100,3	126,6	344,9
A	0201	Ibúð	N	0201	126,6		5,5		126,6		0,0		424,2	100,3	126,6	344,9
C	0202	svalir	S	0201	8,8				8,8	1,0	2,36	4,10	424,2	100,3	126,6	336,1
											1,00	1,00	8,8	8,8		8,8

- GRUNNMYND NEDRI HÆÐAR.
MK 1:100.
- KÖLUNARTÖLUR (HÁMARKSGLD)
GÓLF Á FYLLINGU 0,30 W/m²°C
ÚTVEGGIR 0,40
DAK 0,20
GLUGGAR/KARMAR - VEGIÐ MEDALT 2,50
GLUGGAR/ÚTV - VEGIÐ MEDALT 0,8

- MERKINGAR:
- B/H BJÖRGUNAROP, BREIDD/HÆÐ.
 - RÝMINGARLEIÐ VIÐ ÚTGANNG
 - SLÖKKVITÆKI.
 - S. SLÖKKVITEPPL
 - R. REYKSKYNNJARI
 - N. NIÐURFALL Í GÓLFI.
 - LR. LOFTRÁS FRÁ HERBERGI.

STADALHÚS
TEKNISTOFA SÍÐUMÚLA 31 SÍMI: 5813141 FAX: 5813149

VERKEFNI	DAGS.	MÁI 1998.	VERK NR
FJÓLUHLÍÐ 18, HAFNARFIRÐI AÐAL TEIKNING GRUNNMYND NEDRI HÆÐAR OG AFSTÖÐUMYND. ELDVARNARHÖNNUN.	MRV.	1:100 1:500	9813.
	BR.	Des 98 / Slafnar	
	BLAD NR	1.011.	

HÖNNUN: *Sigurður Kristjánsson*

SAHREING: