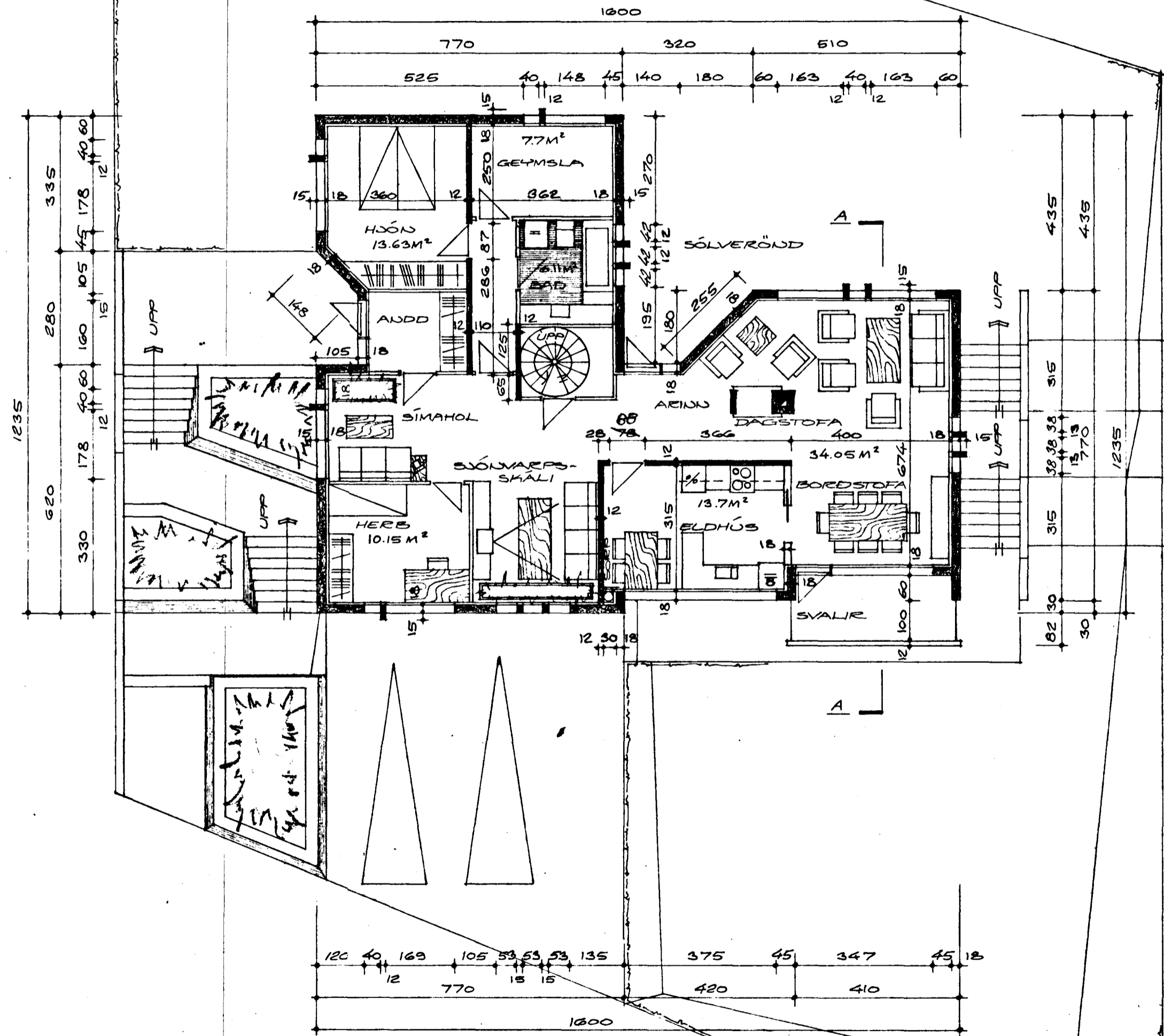
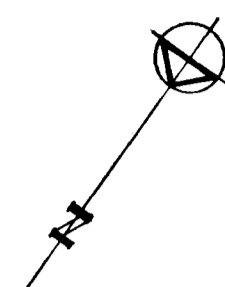


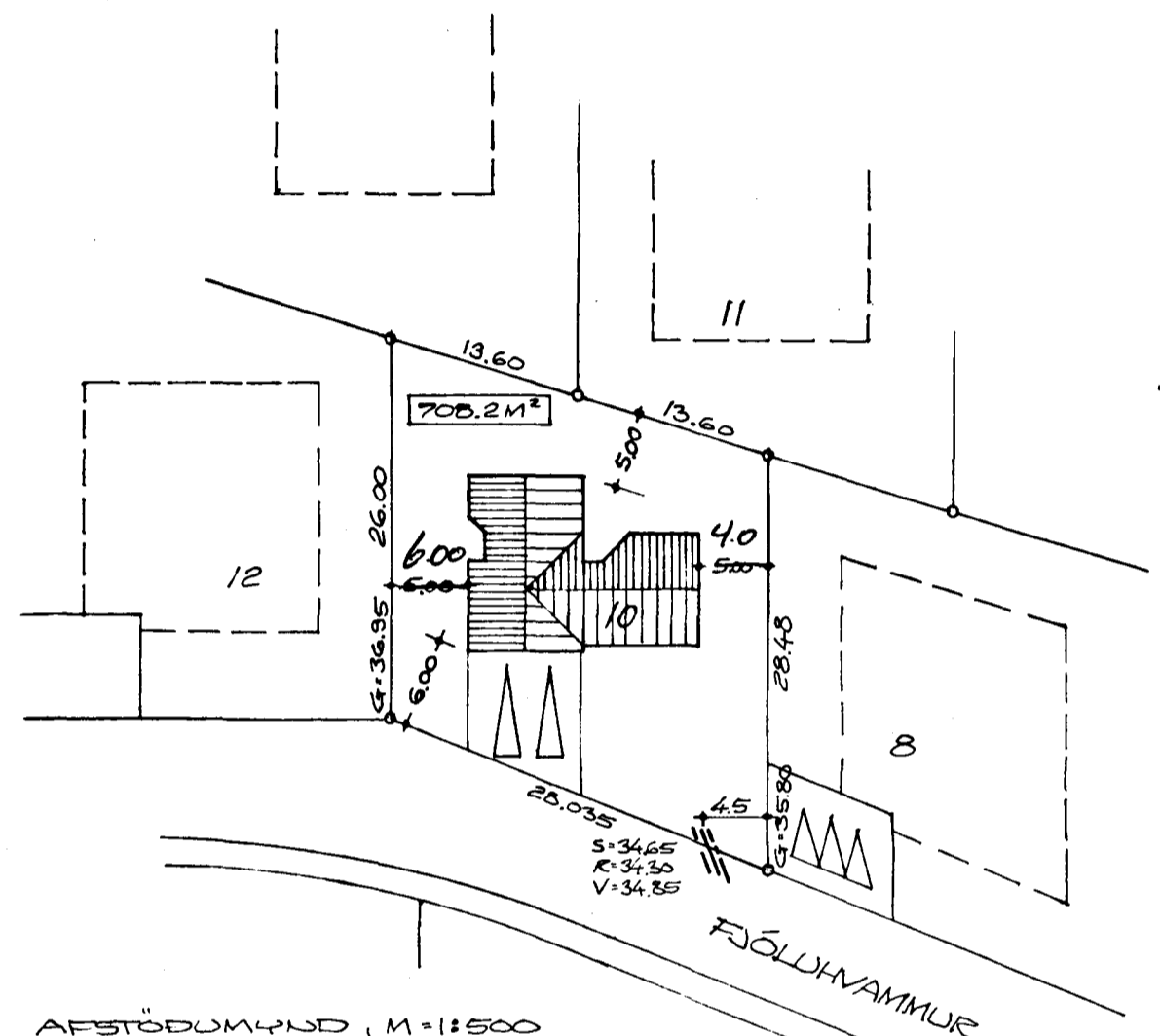
Samþykkt á fundi bygginga-
nefndar þ. 5/9 1979
BYGGINGAFULLTRÚINN
Í HAFNARFIRÐI

E. Sigurðsson

Ganga skal frá öðrum
eldstæði í samráði við
slökkviliðsstjóra



GRUNNMYND HÉÐAR, M=1:100



AFSTÖÐUMYND, M=1:500

FLATARMÁL HÚSS = 150.00 M² BRÚTTÓ
 FLATARMÁL HÚSS = 120.00 M² NETTÓ
 FLATARMÁL BÍLSHÚRS = 36.66 M² NETTÓ
 FLATARMÁL KJALLARA = 93.40 M² NETTÓ
 NÝTINGARHLUTFALL = $\frac{150}{708} = .21$
 NÝTINGARHLUTFALL = $\frac{120 + 36.66 + 93.40}{708} = .366$
 KÖLUNNARTÖLUR:
 ÚTVEGGIR, VEGJÓR MEDALGILDI : K=1.0
 GÓLF : K=0.4
 BAK : K=0.5 0.7

Alh. grun 6.3.5 í byggingarsamf.
 Húsið sin amk. 80cm

FJÖLLHVAMMUR NR. 10
 HAFNARFIRÐI Í ÁGÚST 1979
 ARNARHRAUNI 47 50587

E. Sigurðsson