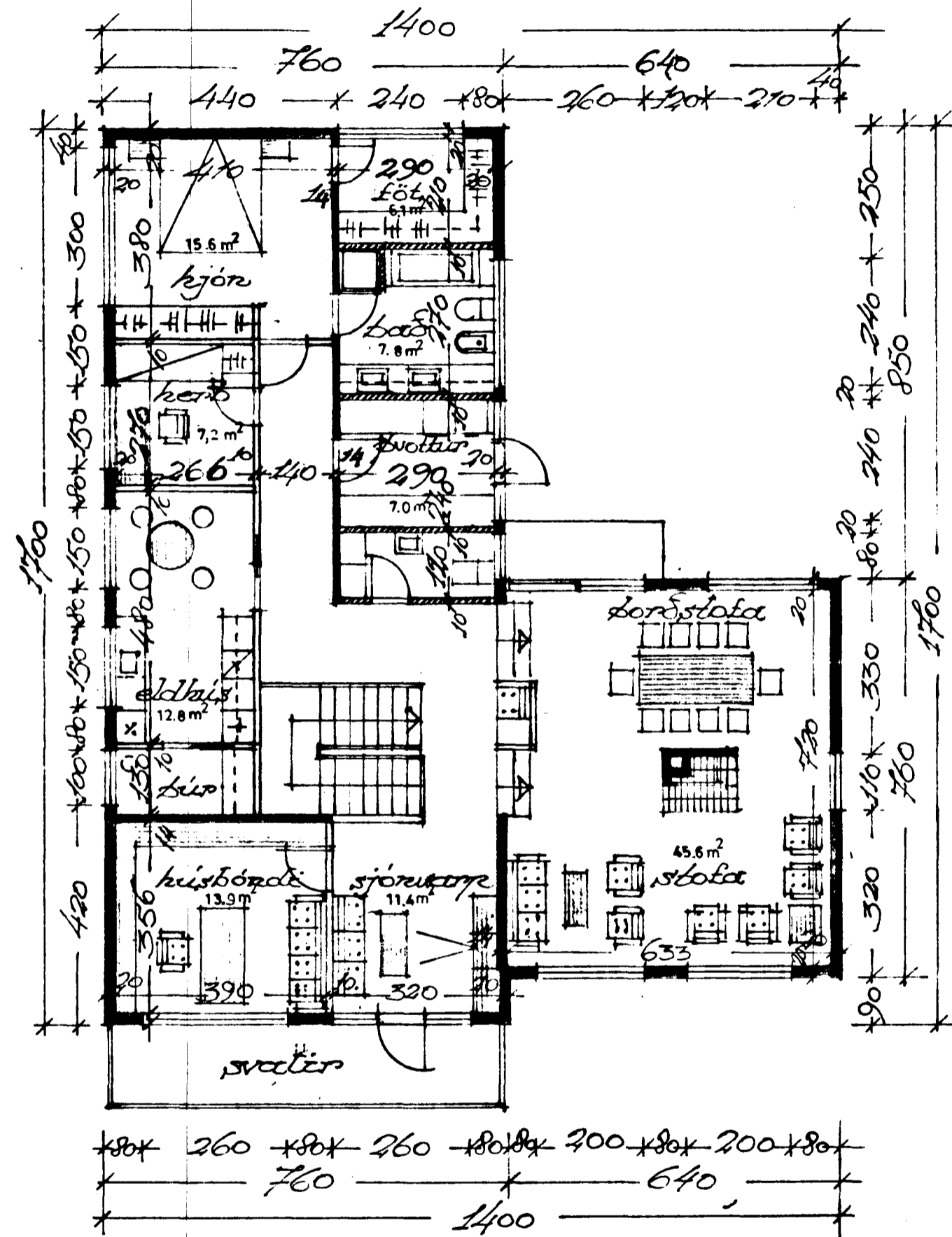
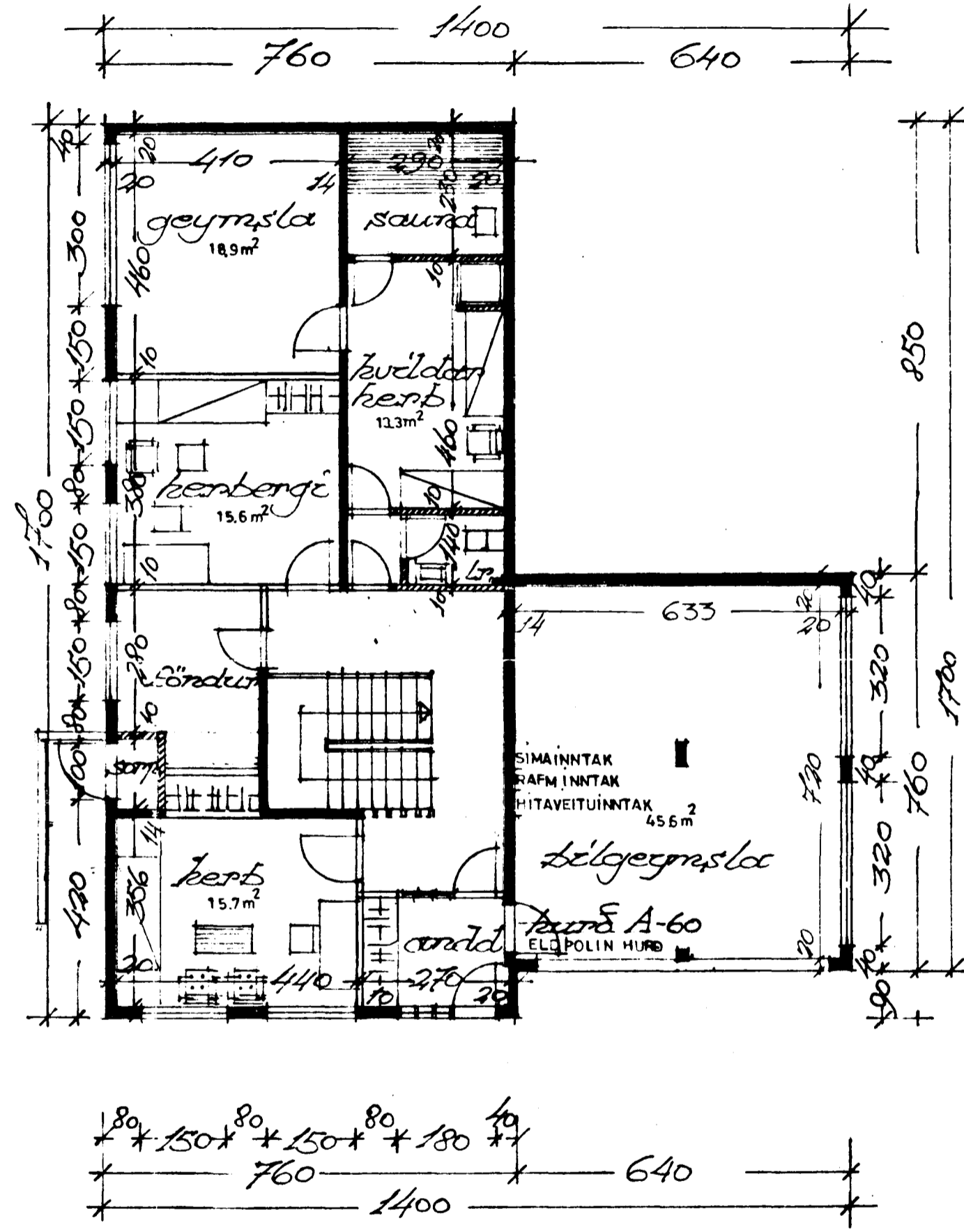


Samþykkt á fundi bygginga-
nefndar þ. 11. 6. 1980
BYGGINGAFULLTRÚINN
Í HAFNARFIRDI

Ganga skal frá opnu
eðlstæði í samráði við
söktvöldsstjóra



1. hæð, græmming



Græmming, af fjallara

Flatarmát, kúss.
Efri hæð, bruttó. 177,84 m²
" " " " , nettó. 155,40 m²
Nedri hæð, bruttó. 177,84 m²
" " " " , nettó. 155,40 m²
Löð. 780 m²
Nýtingarkvæði, 0,228.
Kólnunartölur
Utvæggir K=0,55.
Þak K=0,30.
Gólf og fylling K=0,40.

BR. DAGS.		BREYTING		Fjölkvarnarnúmer 16	
				Hafnarfirði	
				Græmming	
TÆKNIÞJÓNUSTAN SF.		HANNAÐ <i>SK</i>	KVARDI 1:100		
LÁGMÚLA 5 - 105 REYKJAVÍK - Sími 53844		TEIKNAD <i>SK</i>	DAGS.		
<i>Smorri Hauðsson</i>		YFIRFARIÐ	NR.	BL.	AF.