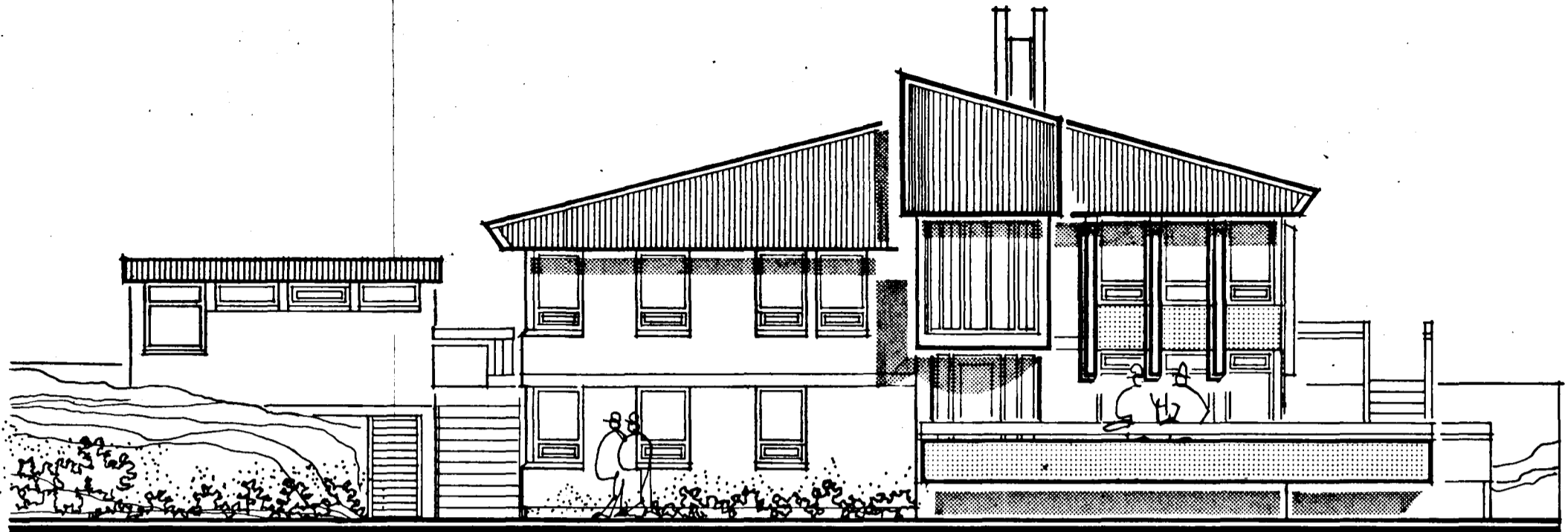


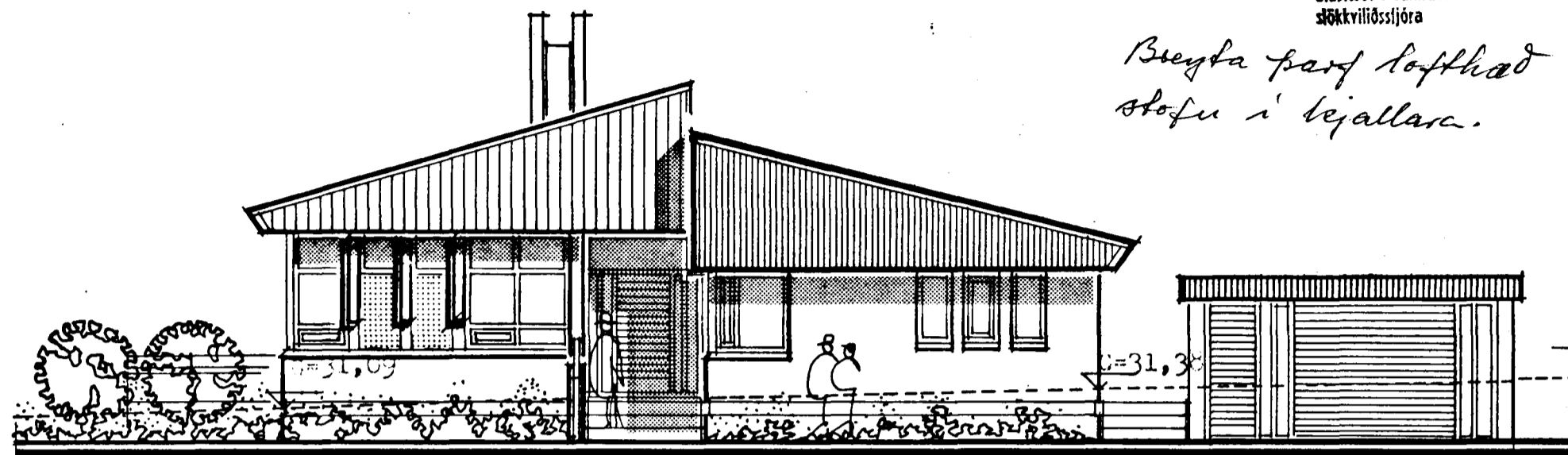
Sampykkt á fundi bygginga-  
nefndar þ. 17/10 1979  
BYGGINGAFULLTRÚINN  
Í HAFNARFIRDI  
*S. Gunnarsson*

Þetta skal frá opnu  
aldreði í samráði við  
stökkvillissjóra

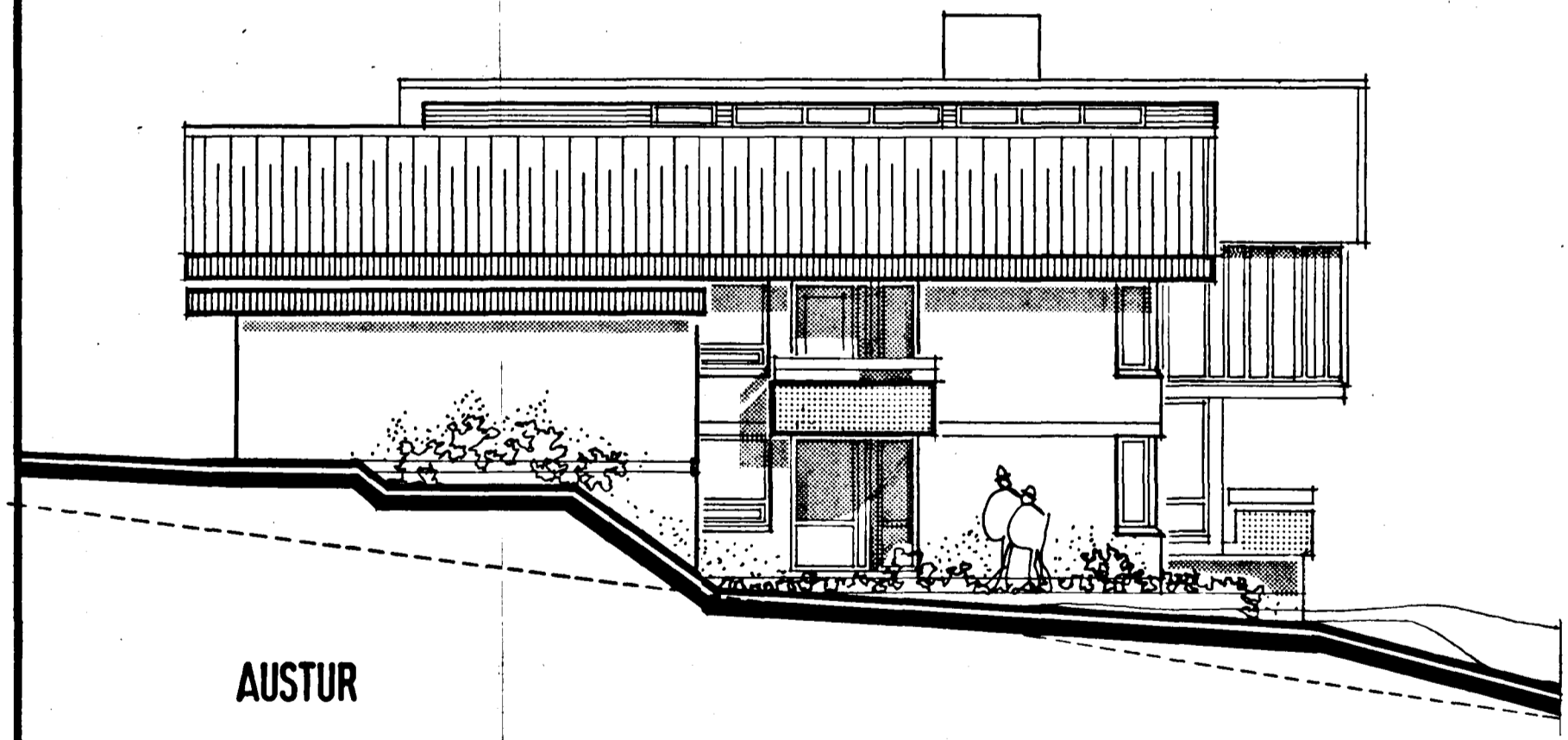
*Þeygja þarf loftþað  
stofu í kjallara.*



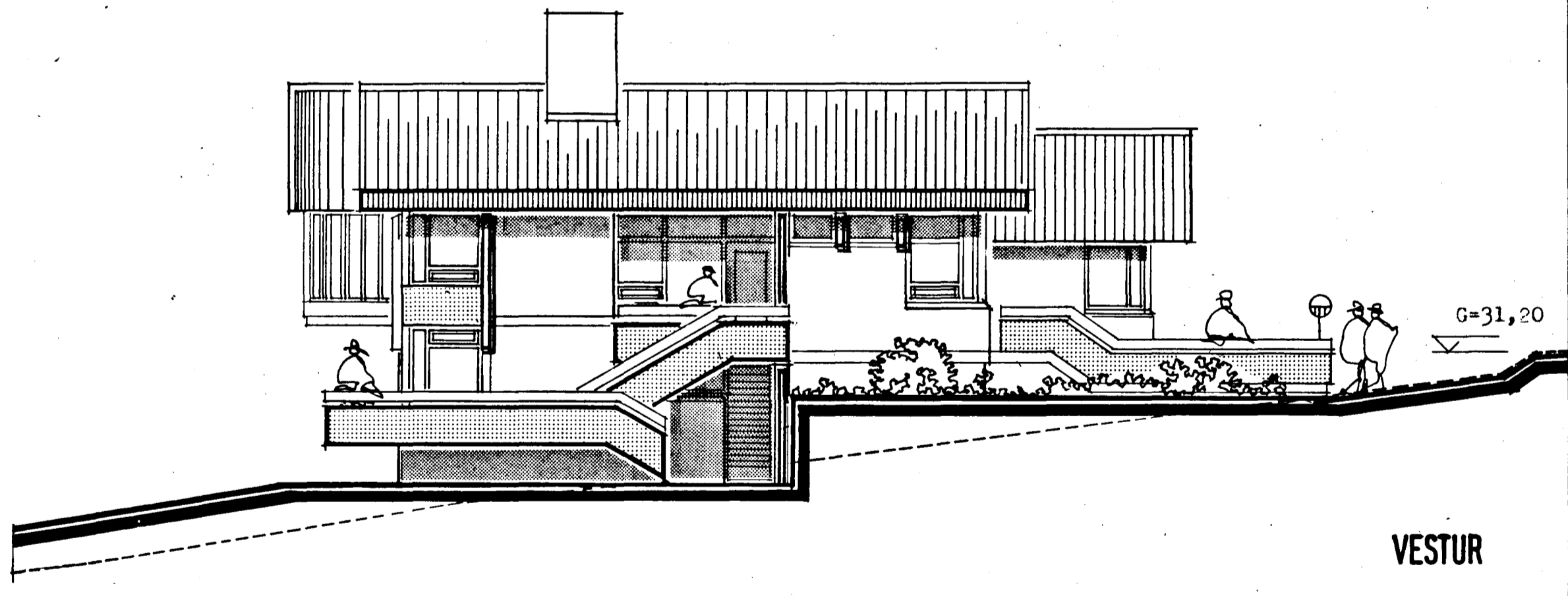
NORÐUR



SUÐUR



AUSTUR



VESTUR

STÆRDIR.

flatarmál löðar.....	1020,5	m <sup>2</sup>
brúttóflatarmál húss.....	265,0	m <sup>2</sup>
brúttórúmmál húss.....	870,0	m <sup>3</sup>
brúttóflatarmál bílgeymslu.....	39,0	m <sup>2</sup>
nettóflatarmál íbúðar.....	153,0	m <sup>2</sup>
brúttórúmmál bílgeymslu.....	98,0	m <sup>3</sup>

ÞINNGRUNARÞYKKTIR.

gólf.....	5,0	cm
útveggir.....	7,5	cm
þak.....	15,0	cm

Y-SILLI

þak.....	0,27	wm <sup>2</sup> /c
gólf.....	0,36	wm <sup>2</sup> /c
útveggir, gluggar, útihurðir.....	1,0	wm <sup>2</sup> /c

<b>TEIKNISTOFA</b>		FJÓLUHVAMMUR 3 hafnarfirði	
GYLFI GUÐJÓNSSON		ADALTEIKNING	
ARKITEKT FAÍ		útlitsmyndir	
HVERFISGÖTU 18, 101 REYKJAVÍK SÍMI 28740		REYKJAVÍK 1979-10-10. <i>Gylfi Guðjónsson</i>	
HANNAÐ	ey		
KVARÐI	1:100	BREYTT	

102