

Samþykkt á fundi bygginga-
nefndar þ. 17/10/1979
BYGGINGAFULLTRÚINN
Í HAFNARFIRDI
Sigmundur

Ganga skal frá önnu
eldstæði í samráði við
slökkviliðsstjóra

Semþ. af heimili af þess. annan.

AFSTÖRUMYND 1:500

FLATARMÁL 1. HÉÐAR 216,18 M²

FLATARMÁL KJALLARA 133,22 M²

ALLS 349,47 M²

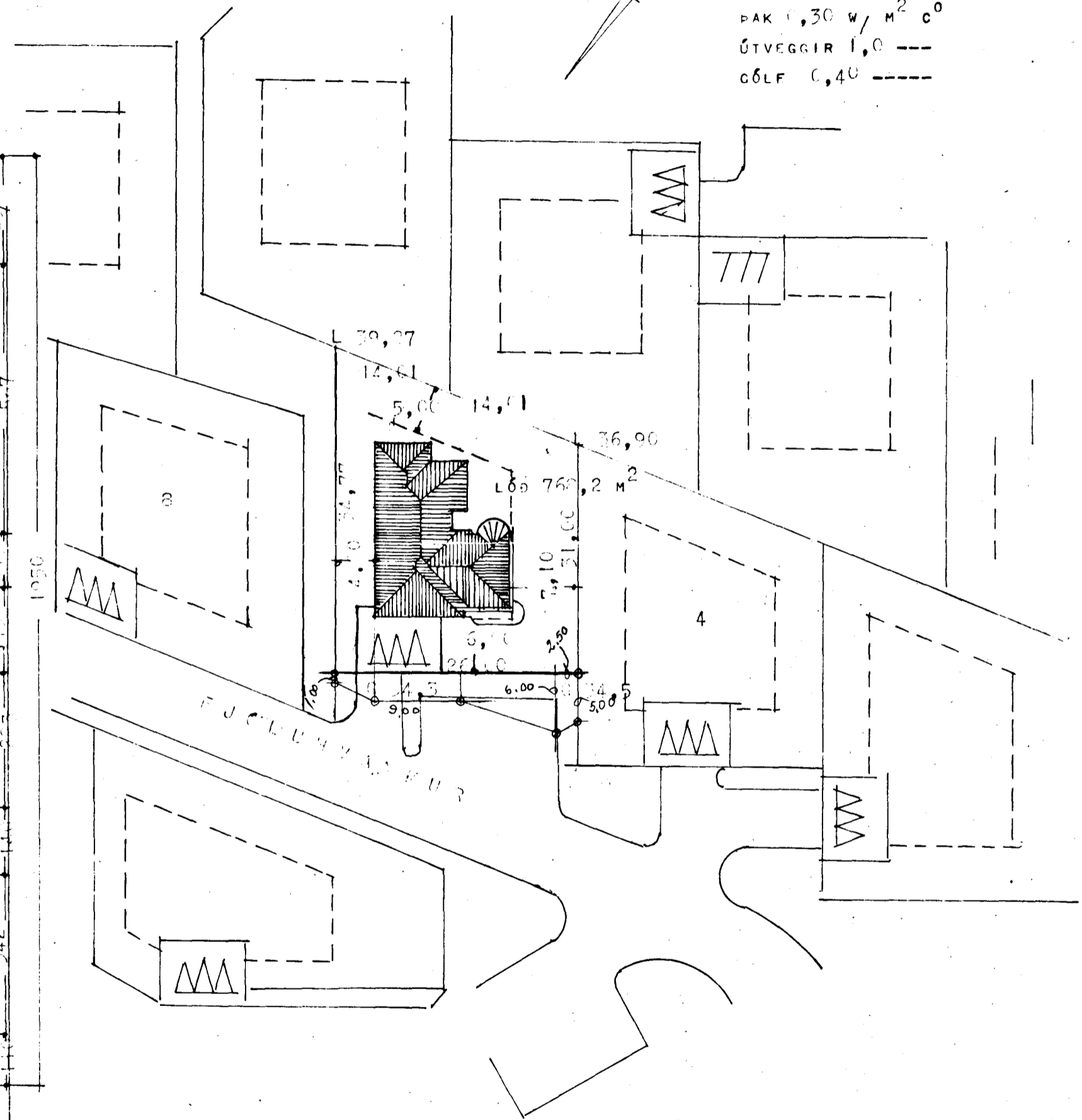
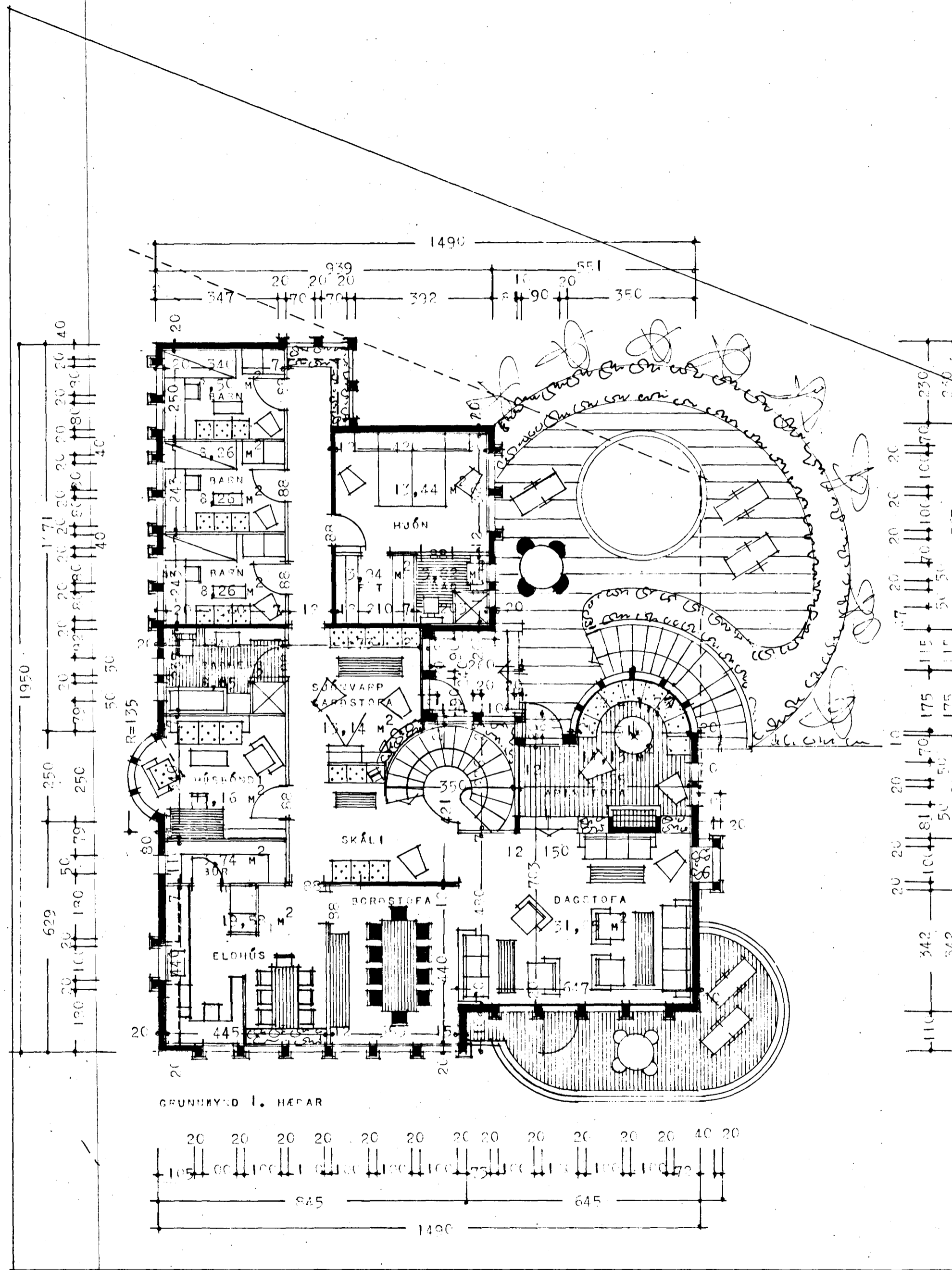
NÝTINGARPLÚTFALL 0,45

KÖLNUNARTÖLUR

ÞAK 0,30 W/M² C⁰

ÚTVEGGIR 1,0

GÖLF 0,40



BYGGINGARFRÓÐGÆFINGUR

Sigmundur Þorsteinsson