

FJÖLUHVAMMUR 7.

MERKINGAR [I SAMRÆMI VÍÐ ÍST 64]

1. BRUNNAR ÖFL.

- BG BENZINGILDRA - ÖLIUGILDRA.
- BR BRUNNUR.
- GN GÖLFNIBURFALL - GÖTUNIBURFALL.
- NF NIBURFALL.
- SF SANDFANG BANDGILDRA.
- SM BVALANIBURFALL.
- PN ÞAKNIBURFALL.

2. HREINLETISTÆKI

- BI SKÓLSKÁL [BIDET].
- BK BABKER.
- EV ELDHÚSVASKUR.
- HL HANDLAUG.
- SB STEYPIBÁÐ.
- SV SKÓLVASKUR.
- UV UPPÞVOTTAVEL.
- VS VATNSALERNI.
- PV ÞVOTTAVEL.

3. TÁKN FYRIR HREINLETIS + HITALAGNIR

- HITI FRAMRÁSARPIPA.
- HITI BAKRÁSARPIPA.
- NEYZLUVATN KALT
- NEYZLUVATN HEITT
- ||— NEYZLUVATN HEITT HRINGRÁS.

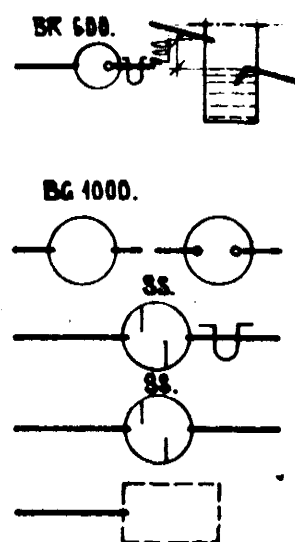
4. LOKAR

- BEINN RENNILOKI.
- EINSTREYMISLOKI STEFNULOKI.
- HEMILL
- MÖTSTAÐA [BLENDA]
- ÞRÝSTINGSMINKARI ÞRÝSTINGSFALL Í ÖRVARÖTFENU.
- LOKI MEG SPINDIL UPPUR ÞÖRÐ
- ÞRÝSTINGSJAFNARI
- SLAUFULOKI, YFIRFALLSLOKI.
- ÞRÍVEGALOKI.
- LÖFTTÆMING.
- KRANI.
- ÞJÁLFRÍKKUR BÖNDUNARLOKI - SKIPTIR.
- BÖNDUNARTÆKI GRUNNMYND.
- STEYPIBÁÐ GRUNNMYND
- LÖFTÞÚÐI.
- LOKI MEG FLÓTHÓLTI.
- HITAMÆLIR MEG KYRÐA.
- ÞRÝSTINGSMÆLIR.
- HITA + ÞRÝSTINGSMÆLIR.
- VÖKVABIA ID. SÁLD
- NYR MIÐSTÖÐVAROFN GRUNNMYND.
- GAMALL MIÐSTÖÐVAROFN GRUNNMYND.
- MAGNMÆLIR [VATN]
- HITASKIPTIR MLLIHITARI.

5. TÁKN FYRIR FRÆRENNSLISLAGNIR

- PÍPULÖGN FYRIR SKÖLP OG REGNVATN.
- REGNVATNSLÖGN ÞÖKKUÐ.
- REGNVATNSLÖGN + JARÐVATNSLÖGN [HÁLFÞÖKKUÐ]
- ÖÞÖKKUÐ JARÐVATNSLÖGN.
- LÖGN A-MM MEG HREINSILOKI.
- A-MM ÞAKNIBURFALL FYRIR REGNVATN.
- MANGENGUR HÖLKESSABUNNUR MEG KARMÍ LOKI OG BÖTNRÁSUM.

5. FRAMH.



BRUNNUR FYRIR JARÐVATN OG REGNVATN. 200 MM HEDAR-MUNUR Á AÐ OG FRÆRENNSLISPIPU.
BRUNNUR BÉ MEG KARMÍ, LOKI OG VATNSLÁS Á FRÆRENNSLISPIPU. ÞVERMÁL BRUNNS 600 MM.

BENZÍN EÐA ÖLIUGILDRA MEG KARMÍ OG LOKI. ÞVERM. 1000 MM.
SANDGILDRUBRUNNUR MEG VATNSLÁBI
ÁN VATNSLASS.
GRÖÐHRIÐ, ÚTANMÁL SJA GRUNNMYND.

6. SKYRINGAR

6.1. FRÆRENNSLI

PÍPUR Í GRUNNLOGN OG BRUNNAR SÉU ÚR STEINSTEYPU EÐA ÖÐRU EFNI SEM BYGGINGAÞFIRVÖLD SAMÞYKKJA. INNRI ÞVERMÁL PÍPNA ERU GEFIN UPP Í CM Á GRUNNMYND. SAMÞYKKTI PÍPNA SKAL ÞETTA MEG ASFALT EÐA BEMENTSSTEYPU. ALLAR BEYGJUR OG GREINAR Á LÖGN SKAL GERA MEG ÞAR TIL GERÐUM TENGI-HLUTUM MILLI BEYGJUPUNKA SKAL LÖGN VERA BEIN.
PÍPUR INNANHÜSS SÉU ÚR STEYPUJÁRNI EÐA ÖÐRU EFNI SEM HLOTIÐ HEFUR SAMÞYKKI BYGGINGAÞFIRVALDA.
EFNI OG FRÁGANGUR LAGNA SÉ Í SAMRÆMI VÍÐ REGLUGERÐ UM HÖLRESALAGNIR.

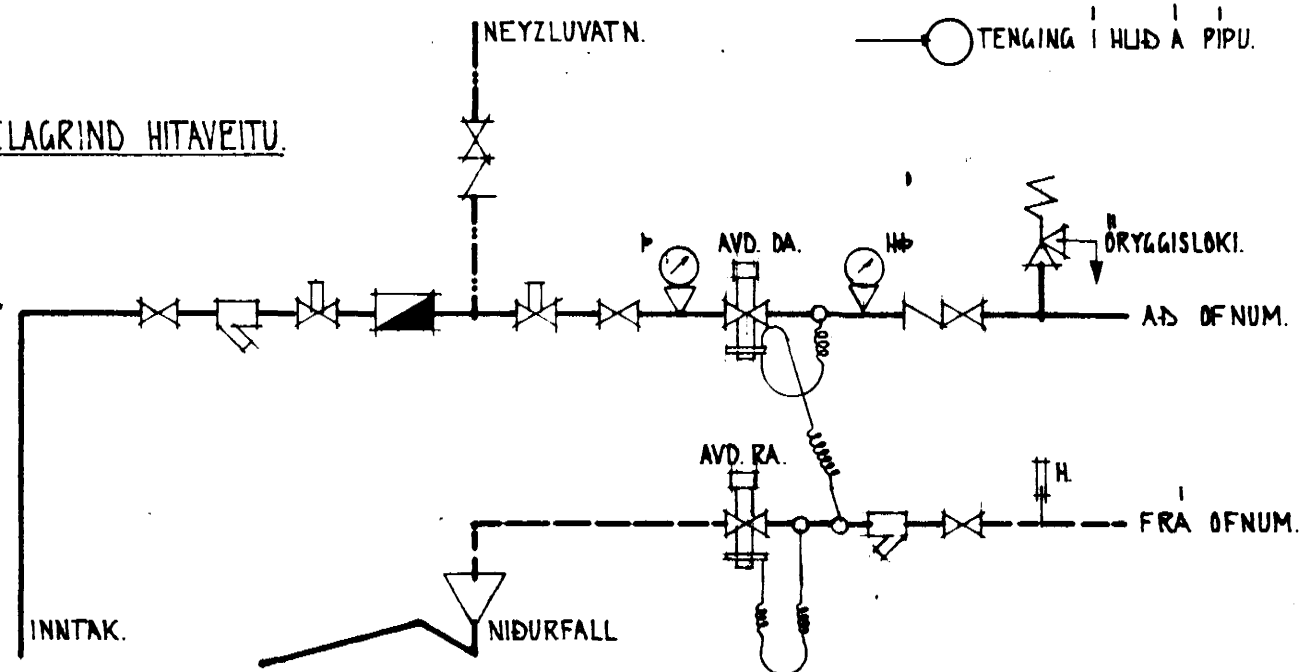
6.2. HITALÖGN

PÍPUR SÉU SVARTAR STÁLPIPUR OG ERU INNRI ÞVERMÁL PÍPNA GEFIN UPP Á TENGIMYND.
PÍPUR SKAL SETJA SAMAN MEG TENGISTYKKJUM, MEG GRUNNUM GENGJUM ÞRÝSTIREYNA SKAL KERFI MEG 6KP/CM² ÞRÝSTINGI MEG KÖLDU VATNI OG SKAL SÁ ÞRÝSTINGUR HALDAST Í 6 KLST ÁN ÞESS AÐ FALLA.
TVMALA SKAL PÍPUR MEG ASFALTMALNINGU OG EINANGRA MEG MEG 2 CM. GLERULLARHÖLKUM ÚTANUM HÖLKA SKAL VEFJA MÖKUM PLASTDUK.
PÍPUR LIGGI Í EINANGRUN ÚTVEGGJA SÉ ANNAÐ EKKI TEKIÐ FRAM.
Á HVERN ÖFN KOMI ÖFNLOKI OG LÖFTTÆMING.

6.3. NEYZLUVATN

PÍPUR SÉU ZINKHÚÐAÐAR STÁLPIPUR OG ERU INNRI ÞVERMÁL PÍPNA GEFIN UPP Í MM Á TENGIMYND.
SETJA SKAL PÍPUR SAMAN MEG TENGISTYKKJUM MEG GRUNNUM GENGJUM ÞRÝSTIREYNA SKAL KERFI MEG 10 KP/CM. MEG KÖLDU VATNI OG SKAL SÁ ÞRÝSTINGUR HALDAST Í 10 KLST ÁN ÞESS AÐ FALLA.
PÍPUR SKAL EINANGRA MEG 2 CM GLERULLARHÖLKUM OG VEFJA MÖKUM PLASTDUK ÚTANUM HÖLKA.

7. MÆLAGRIND HITAVEITU

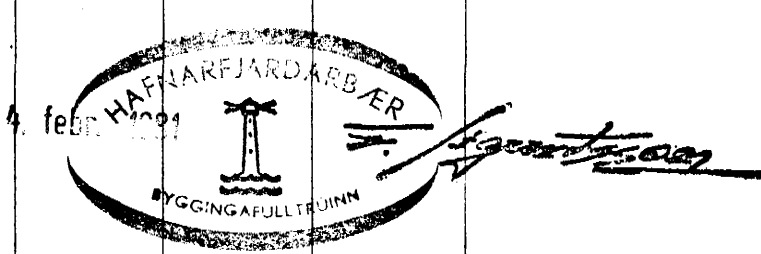


SKRÁ YFIR TÖPPUNARSTADI

HEITI.	SKST.	FJÖLDI	KALT NEYZLUVATN.		HEITT NEYZLUVATN.	
			GRUNNGILDI.	SUMMA GRUNNG.	GRUNNGILDI.	SUMMA GRUNNG.
		A	q	A * q.	q	A * q.

SKRÁ YFIR ÖFNASTÆÐIR. ΔT = 40 °C.

NÚMER	VARMAÖRF KCAL/T.	MESTA LENGÐ	MESTA HÆÐ.	TENGI.	TILVÍSUN.
01.	2000.	300	100.	BG. 10.	
02.	550	130	70	GD 10.	
03.	150.	100.	70	GD 10.	
04.	500	140	70	AB 10.	
05.	700	140	70	AB 10.	
06.	400	140	70	AB 10	
07.	500	140	70	GD 10.	
08.					
1.	1200	120	70	GD 10.	
2.		180	30	BG 10	
3.	4500	300	30	BG 10.	
4.		180	30	BG 10.	
5.	1000	180	70	AD 10.	
6.	650	140	70	AB 10.	
7.	1200	140	70	AB 10.	
8.	500	60	70	GD 10.	
9.	1100.	140	70	AB 10	
10.	700	140	70	AB 10.	



STADALHÚS

TEIKNISTOFA SÍÐUMULA 31. SÍMI 83141.

VERKEFNI	DAGS.	1979	VERK NR
MERKINGAR OG SKYRINGAR Á LAGNATEIKNINGUM.	MKV.	ENGINN.	
FJÖLUHVAMMUR 7. HAFNARFJÁRÐI.		BLAD NR	3.04
			SS BR

SIGURÐUR GUDMUNDSSON SIGURÐUR P. KRISTJÁNSSON FTÍ