

SKÝRINGAR:

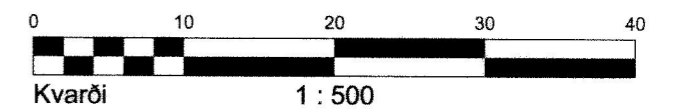
FRÁGANGUR Á LÓÐAMÖRKUM VERDI GERÐUR Í SAMRÁÐI VIÐ LÓÐARHAFA ADLIGGJANDI LÓÐA. STÆRÐ OG STAÐSETNING LÓÐA, BYGGINGARREITA OG BÍLASTÆÐA ERU SÝND Á MÆLIBLÖÐUM.

- 2h= HÚS Á TVEIMUR HÆÐUM
- G= REIKNUD HÆÐ Á GÖTU, GANGSTÉTT, -STÍG EDA LÓÐAMÖRKUM
- L= LANDHÆÐ VIÐ LÓÐAMÖRK (LEIÐBEINANDI)
- H= HÆÐ Á AÐKOMUGÓLFI - SJÁ SKILMÁLA
- Fr= TENGIHÆÐ Á REGNVATNSFRÁRÆSI
- Fs= TENGIHÆÐ Á SKÓLPFRÁRÆSI

BAKRÁSAVATN HITAVEITU SKAL VEITA Í REGNVATNSFRÁRÆSI. NEYSLUVATNSHEIMÆÐAR ERU Ø32 mm PE100, NEMA ANNAD SÉ SÝNT Á TEIKNINGU. TENGIHÆÐ NEYSLUVATNSHEIMÆÐAR ER AÐ ÖLLU JÖFNU 1,2 m UNDIR YFIRBORDI LANDS.

- ÓSNORTIÐ LAND SAMKVÆMT SKILMÁLUM, SJÁ MA. KAFLA 4.7 OG 4.8.
- NEYSLUVATNSHEIMÆÐ (MEÐ LOKA)
- REGNVATNSFRÁRÆSI
- SKÓLPFRÁRÆSI
- NÚMER LÓÐAR
- HÚSAGERÐ, SJÁ SKILMÁLA
- NÚMER ADLIGGJANDI LÓÐABLAÐA

SJÁ JAFNFRAMT SKIPULAGSUPPDRAÐT OG SKILMÁLA



HÆÐABLAÐ 25.217.3
TEIKNING NR. 411.085
FJÓLUVELLIR 11 OG 13
FLÉTTUVELLIR 28,30,32,34,36,38,40,42,44,46 OG 48



HAFNARFJARÐARBÆR
UMHVERFIS- OG TÆKNISVIÐ
VELLIR 4. ÁFANGI



VERKFRÆÐISTOFA

BÆJARHRAUNI 20 220 HAFNARFJÖRÐUR
SÍMI 58 58 600 FAX 58 58 610
Netfang: vsb@vsb.is, kt:710796-2899