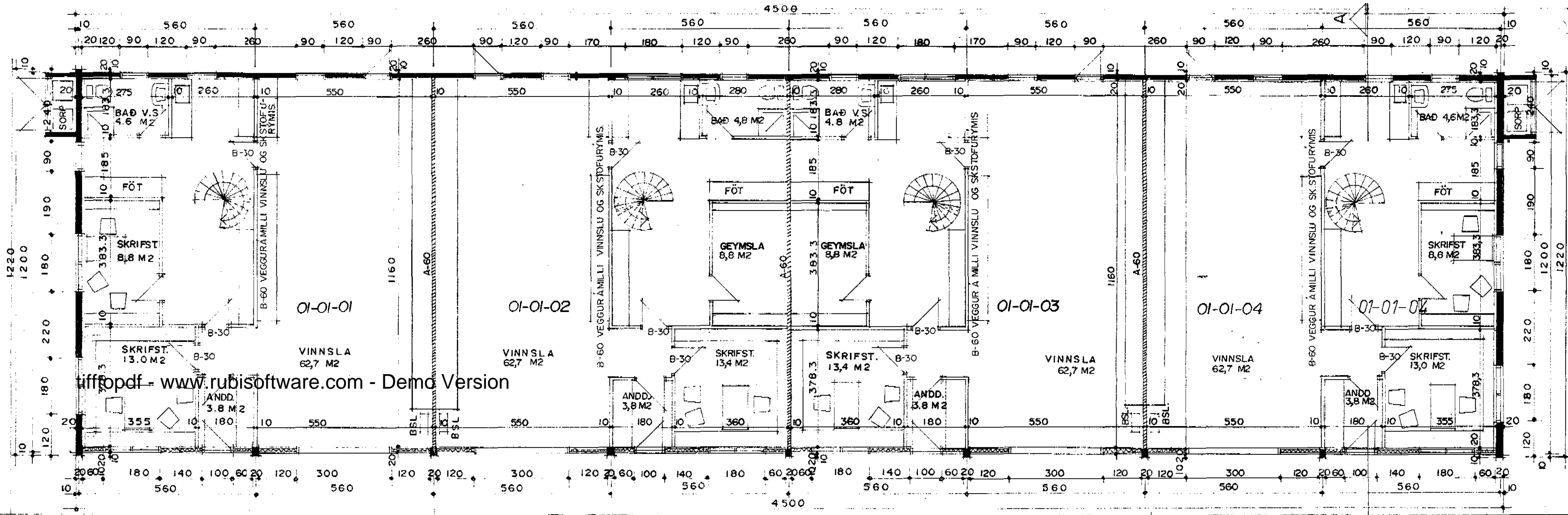


STÆRDIR:	FLATARMÁL.	RÚMMÁL.
1. HÆÐ:	540,0 M <sup>2</sup> .	
MILLIGÓLF:	209,8 M <sup>2</sup> .	
SAMTALS:	749,9 M <sup>2</sup> .	2.749 M <sup>3</sup> .

STÆRDIR EINSTAKRA EIGNARHLUTA:		
01-01-01:	135,6 M <sup>2</sup>	
01-01-01 (01-05):	52,7 M <sup>2</sup>	
Samtals:	188,3 M <sup>2</sup>	690 M <sup>3</sup>
01-01-02:	134,4 M <sup>2</sup>	
01-01-02 (01-06):	52,2 M <sup>2</sup>	
Samtals:	186,6 M <sup>2</sup>	684 M <sup>3</sup>
01-01-03:	134,4 M <sup>2</sup>	
01-01-03 (01-07):	52,2 M <sup>2</sup>	
Samtals:	186,6 M <sup>2</sup>	684 M <sup>3</sup>
01-01-04:	135,6 M <sup>2</sup>	
01-01-04 (01-08):	52,7 M <sup>2</sup>	
Samtals:	188,3 M <sup>2</sup>	690 M <sup>3</sup>

Sampykkt á fundi bygginga-  
nefndar þ. 28/6 1995

BYGGINGAFULLTRÚINN  
Í HAFNARFIRÐI



GRUNNMYND JARÐHÆÐAR MKV. 1:100

**BYGGINGARLÝSING:**

HÚSIÐ ER STAÐSTEYPT Á HEFÐBUNDINN HÁTT MEÐ STÁLKLÆDDU ÞAKI. UNDIRSTÖÐUR OG BOTNPLATA ERU STAÐSTEYPT Á ÞJAPPADRI HRAUNFYLINGU OG EDA Á KLÖPP. ÚTVEGGIR STAÐSTEYPTIR 20 SM. EINANGRUN 10 SM. MÚRHÚÐ 2 SM. "ÞAK: SPERRUR, HEILKLÆDDAR MEÐ 1x6" BORDVIÐ, ÞAKPAPPA OG ÞAKSTÁLI." ÞAKEINANGRUN 20 SM. STEINULL.

SKÝRINGAR:  
KÖLNUNARTÖLUR EINSTAKRA BYGGINGAHLUTA SKULU VERA Í SAMRÆMI VIÐ ÍST. 66 LR. LOFTRÆSTING.

**Skýringar vegna eldvarna:**

F-30 tákna eldvarnarhurð, og eða eldvarnarvegg, samkv. reglugerð um brunavarnir og brunamál.  
B-30 tákna eldvarnarhurð, samkv. reglugerð um brunavarnir og brunamál.  
BO tákna björgunarp, samkv. reglugerð um brunavarnir og brunamál.  
→ tákna rýmingarleið, samkv. reglugerð um brunavarnir og brunamál.  
B.nr. Brunahöf númerað.  
⊗ Reykskynjari, staðsetjst samkvæmt teikningu.  
Sl.kv. Slökkvitæki og annar brunavarnarúnaður staðsetjst í samráði við Eldvarnareffirlit.  
BSL. Brunaslanga, vatnsfyllt. 25 m.