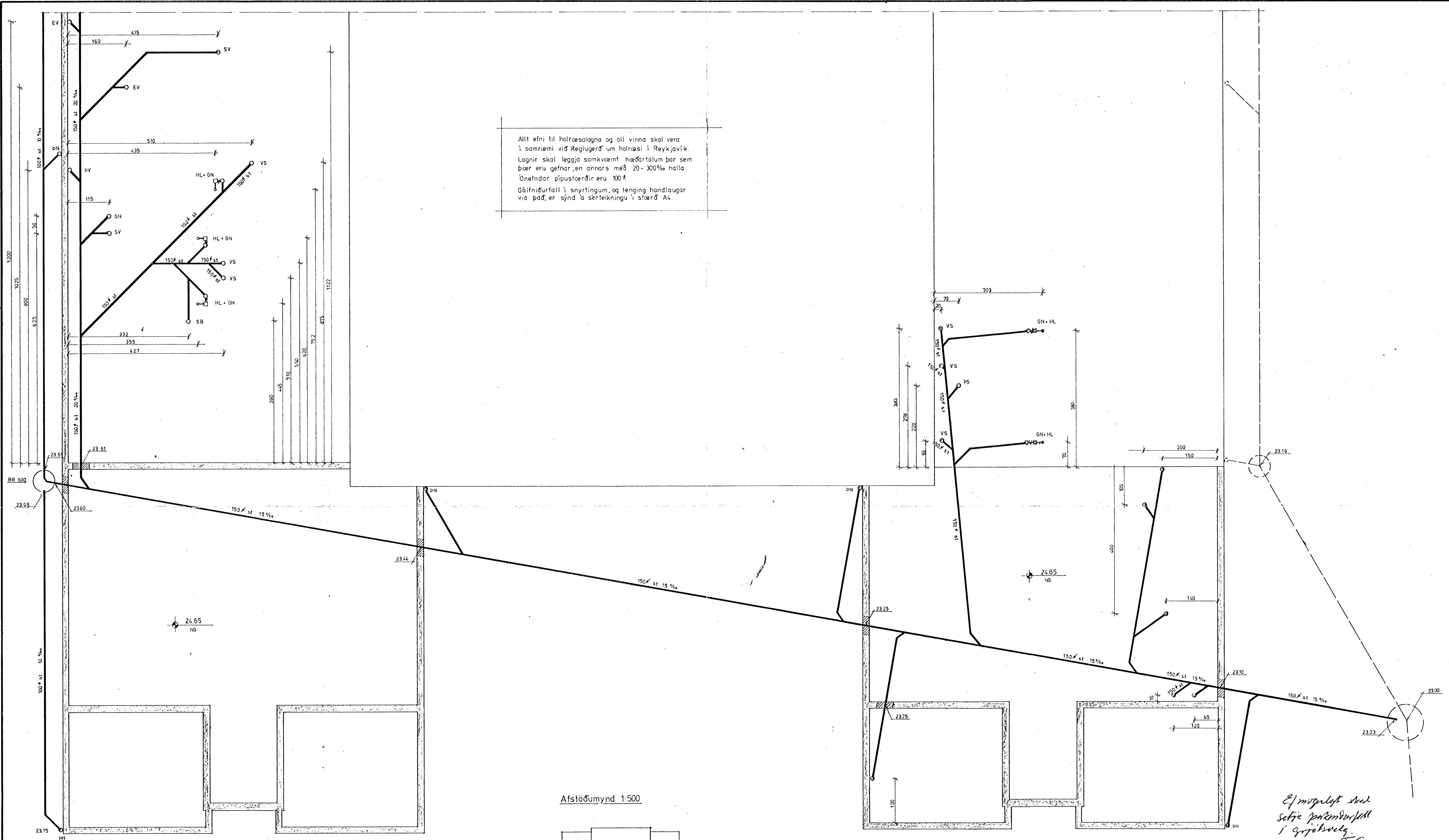
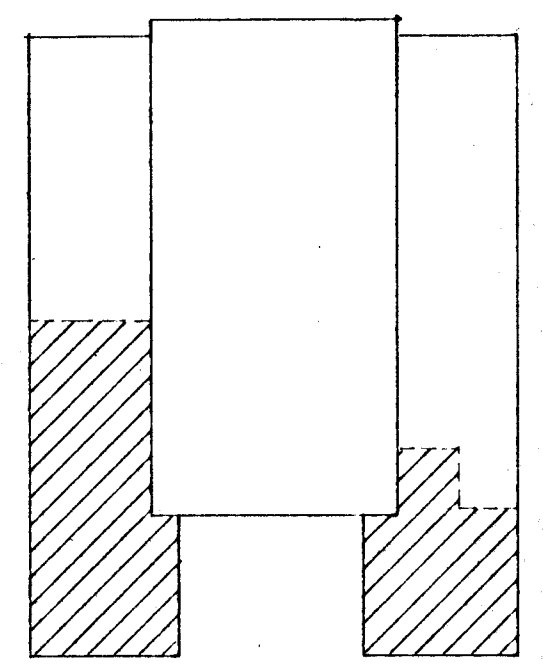


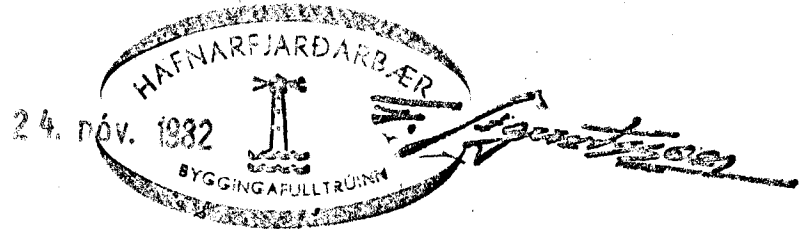
Allt efni til holtesalagna og öll vinna skal vera í samræmi við Reglugerð um holtesi í Reykjavík. Lagnir skal leggja samkvæmt hæðartölum þar sem þær eru gefnar, en annars með 20-300% halla. Önefndar pípustærðir eru 100%. Gólfniðurfali í snyrtinum, og tenging handlaugar við það, er sýnd á sérteikningu í stærð A4.



Afstöðumynd 1:500



Ef mögulegt skal setja þakendurfill í gryttsvæli.



Íbrottaús-Hauka, Hafnarfjörður		málsvæði 1:50	verk nr. 8223
Fréttislagir viðbyggingar Lagnir í jörð		teikn nr. 2.01	
RÁÐGIÖF S.F. VERKFRÁÐAÐONUSIA	BOLHOLT 4 REYKJAVÍK Sími 89720	dagur hóma teygja samþ.	raika heit. lauk. 24
		teikn. <i>Þórunn</i>	yfirl. 24