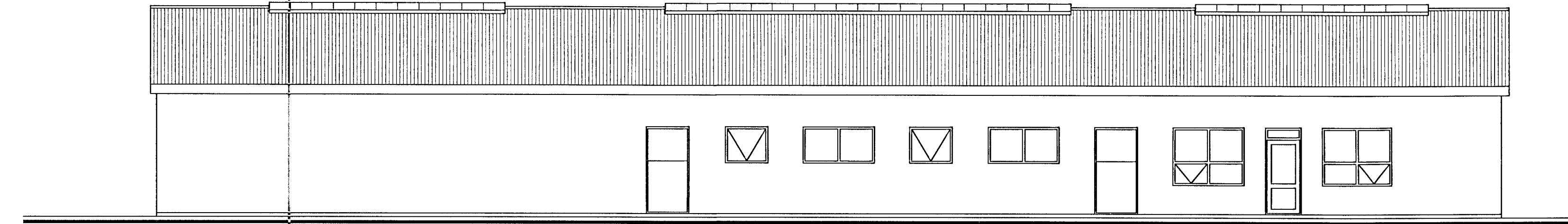
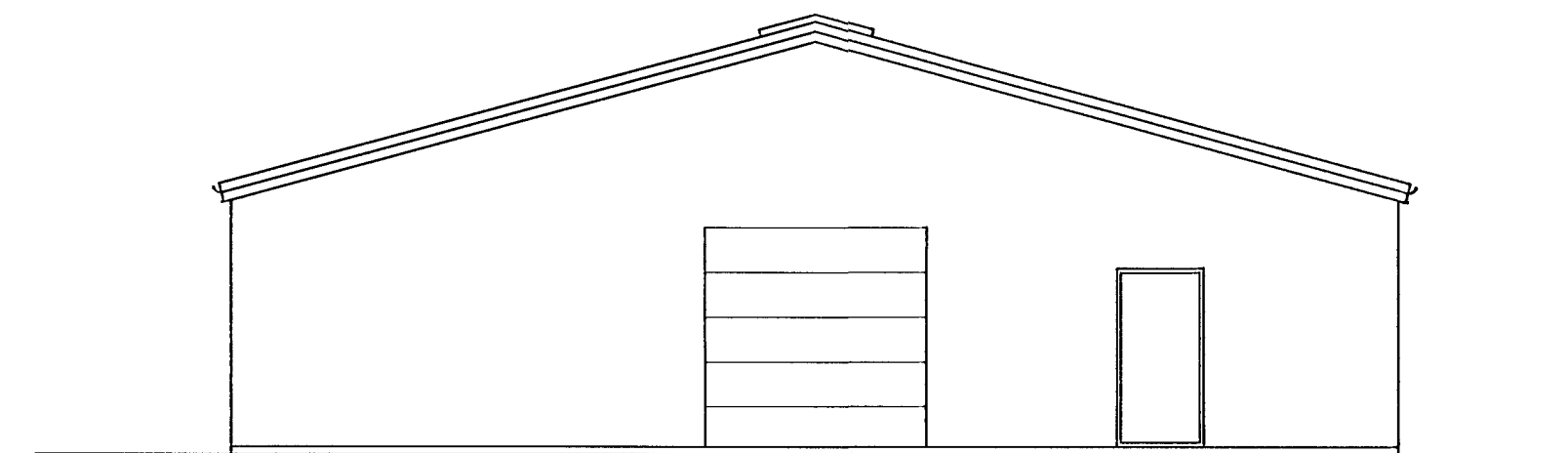


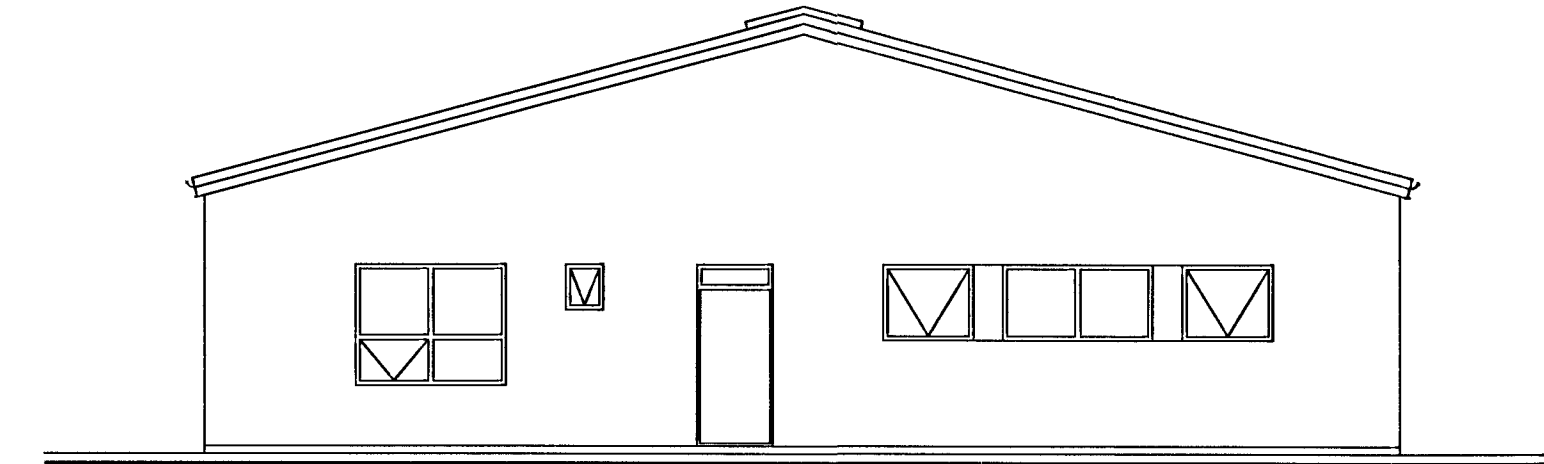
ÚTLIT SUDUR



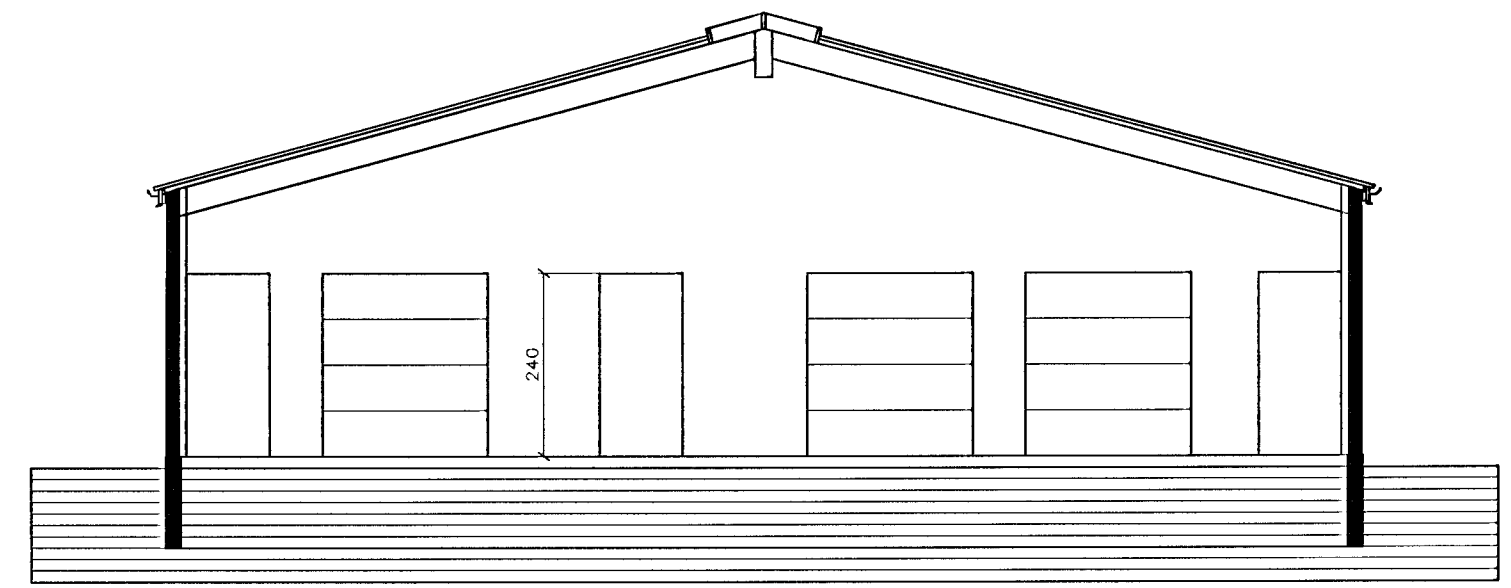
ÚTLIT NORDUR



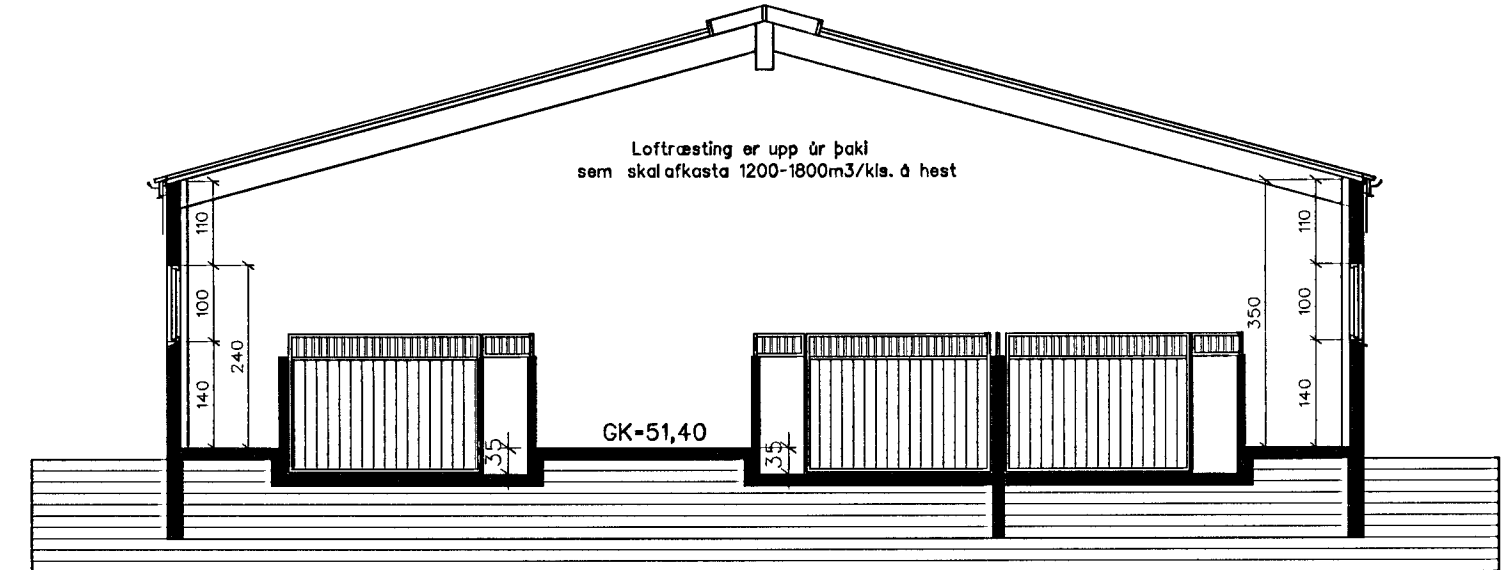
ÚTLIT AUSTUR



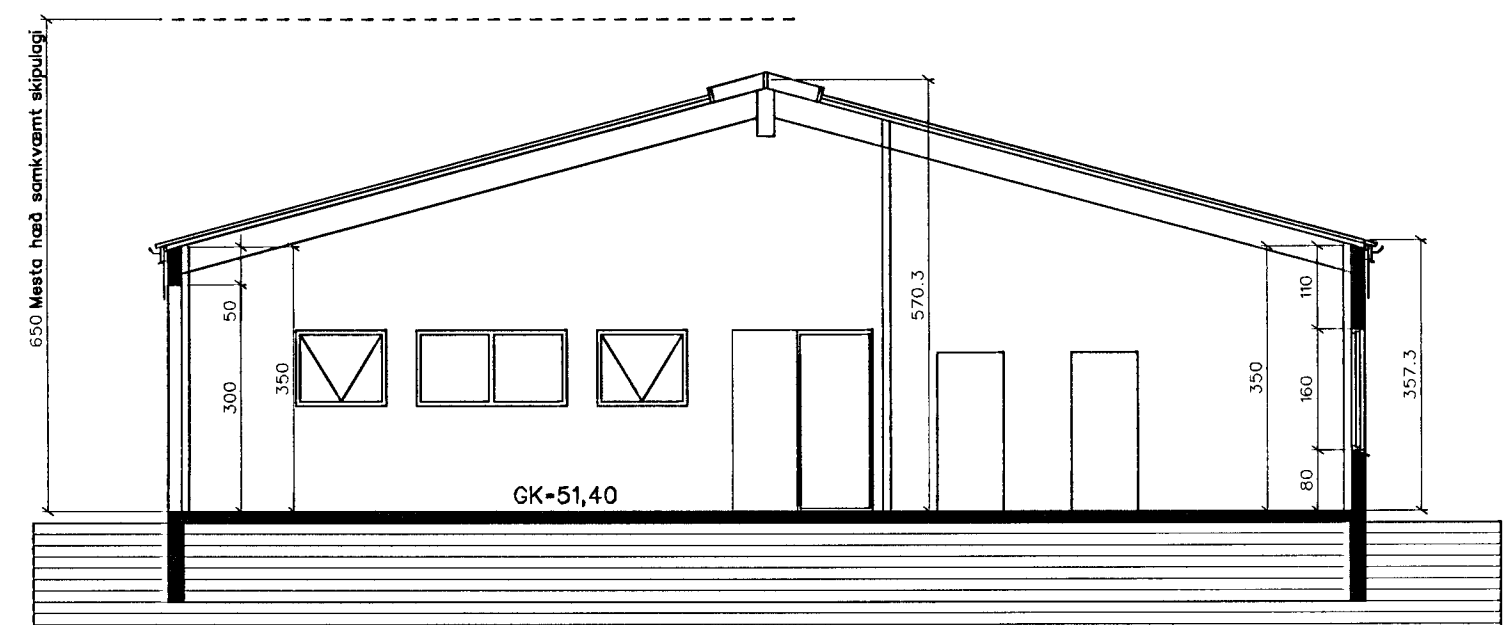
ÚTLIT VESTUR



SNID A-A



SNID B-B



SNID C-C

Skráningartafa: Flugaskeið 22				Skráningartafa: Flugaskeið 22												
Landnúmer: 215007				Kennitala: 2004804739												
Matslutunúmer: 01				Dagur: 13.5.2009												
Úppskipting og þýðing				Gæðing												
D0	D1	D2	D3	D4	D5	D6	D7	D8	D9	D10a	D10b	D11	D12	D16	D17	
Lokun	Rými	Núkun	Höfuð- Bokun	Eignar- tali	Stærðir	Málukur	Sígur	Op	Brúttukur	Brúttukur á 1.1.8	Selstærð m ²	Brúttukur	Nettukur	Birt fotarmál	Rokkasta stærðarmál	D17
					002,6				002,6			2.960,8	562,3			2.648,433
												121,6				
	01	1. hæð			002,6				002,6			2.839,2	562,3			
A	0101	Hesthúsi	N	Y	002,6				002,6	3,57	3,70	2.839,2	562,3		4,71	2.648,433
Sundurliðun á bifastadum eða hesthúsum.																
E	H01	Síða	H	H01												
E	H02	Síða	H	H02												
E	H03	Síða	H	H03												
E	H04	Síða	H	H04												
E	H05	Síða	H	H05												
E	H06	Síða	H	H06												
E	H07	Síða	H	H07												
E	H08	Síða	H	H08												
E	H09	Síða	H	H09												
E	H10	Síða	H	H10												
E	H11	Síða	H	H11												
E	H12	Síða	H	H12												
E	H13	Síða	H	H13												
E	H14	Síða	H	H14												
E	H15	Síða	H	H15												
E	H16	Síða	H	H16												
E	H17	Síða	H	H17												
Athugasemdir																
Sameignir summa																
	Eignar- tali	Núkun tali	Y. eignarhald	Núkun tali	Rokk- sta	Eignar- tali	Rykk hæð									
	H01	Hesthúsi	Y	Síða	H	3,703%	1,0									
	H02	Hesthúsi	Y	Síða	H	3,703%	1,0									
	H03	Hesthúsi	Y	Síða	H	3,703%	1,0									
	H04	Hesthúsi	Y	Síða	H	3,703%	1,0									
	H05	Hesthúsi	Y	Síða	H	3,703%	1,0									
	H06	Hesthúsi	Y	Síða	H	3,703%	1,0									
	H07	Hesthúsi	Y	Síða	H	3,703%	1,0									
	H08	Hesthúsi	Y	Síða	H	7,407%	2,0									
	H09	Hesthúsi	Y	Síða	H	7,407%	2,0									
	H10	Hesthúsi	Y	Síða	H	7,407%	2,0									
	H11	Hesthúsi	Y	Síða	H	7,407%	2,0									
	H12	Hesthúsi	Y	Síða	H	7,407%	2,0									
	H13	Hesthúsi	Y	Síða	H	7,407%	2,0									
	H14	Hesthúsi	Y	Síða	H	7,407%	2,0									
	H15	Hesthúsi	Y	Síða	H	7,407%	2,0									
	H16	Hesthúsi	Y	Síða	H	7,407%	2,0									
	H17	Hesthúsi	Y	Síða	H	7,407%	2,0									
Eignarhald																
	Eignar- tali	Núkun tali	Birt fotarmál	Skiptingarmál												

H01	Síða	98.000
H02	Síða	98.000
H03	Síða	98.000
H04	Síða	98.000
H05	Síða	98.000
H06	Síða	98.000
H07	Síða	98.000
H08	Síða	196.180
H09	Síða	196.180
H10	Síða	196.180
H11	Síða	196.180
H12	Síða	196.180
H13	Síða	196.180
H14	Síða	196.180
H15	Síða	196.180
H16	Síða	196.180
H17	Síða	196.180
Allt		2.648.430

Reyndartekning 30. okt. 2012:
Lagðrið máli
Húsið á norðurvegg sett inn
Innkeyrsluhúsið á suðurhlíð felld út
Húsið einangrað að innan og múrað,
með ádrægnun safna að utan.

Breyting 20. ágúst 2009:
Felld út keyrsluhúsið á hliðu.
Á reibskemmu eru felldir út gluggar
og sett inn keyrsluhúsið á galli.

FLUGUSKEIÐ 22 HAFNARFIRÐI
BYGGINGARNEFNDARTEIKNINGAR Daga, 13 MAÍ 2008 Mk. 1:100
SNEIDINGAR OG ÚTLIT OG SKRÁNINGARTAFLA BLAD: 2 AF 2

SVEINN IVARSSON ARKITEKT F.A.I.
LYNGHALLSI 3 110 R.VÍK SÍMI 567-9006 OG 893-9006 KT:130254-7649
SVEINN IVARSSON o.h.f. GRUNÐARHAFNARFIRÐI KÓPÁVOGI KT: 550296 2339