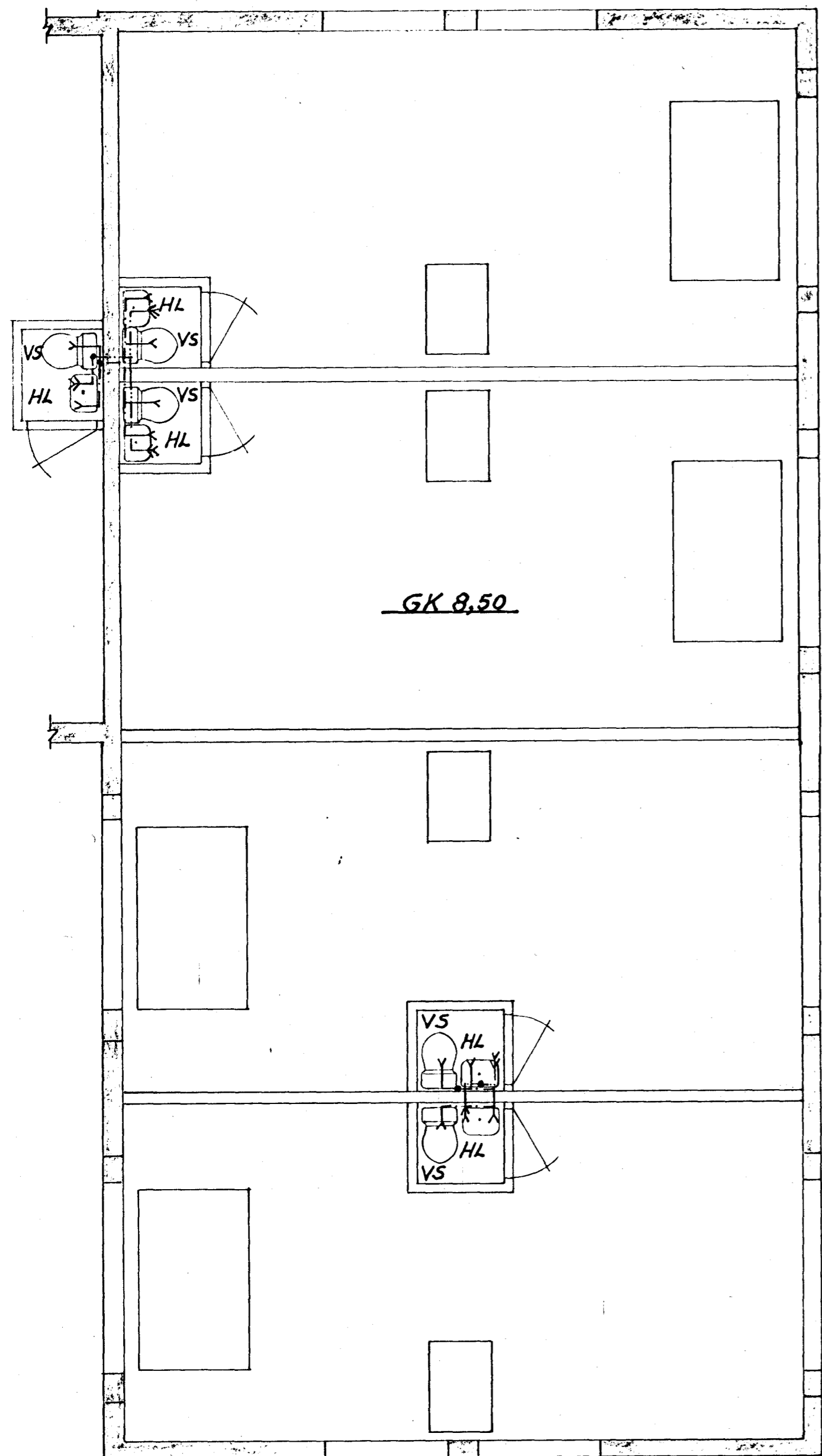
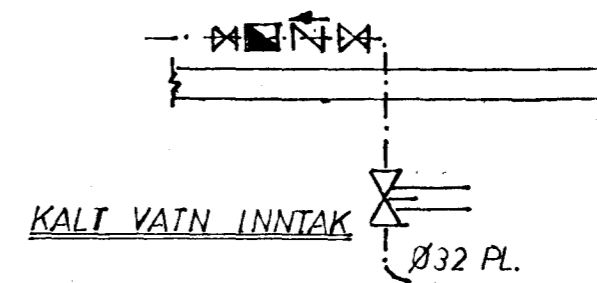


EFRI HÆÐ GRUNNMYND 1:50

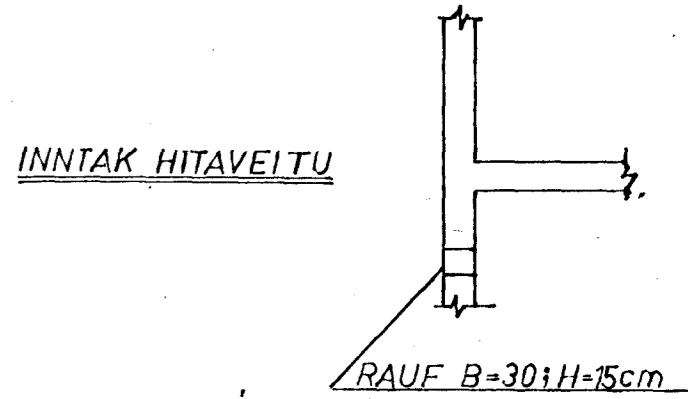


SKÝRINGAR:

- KALT VATN
- HEITT VATN
- > KALDAVATNSKRANI
- >> HEITA - II -
- > RENNIOKI
- > RENNIOKI MEÐ SPINDLI UPP ÚR JÖRÐ
- > EINSTREYMISSLOKI
- > VATNSMÆLIR
- > SL SLÖNGUKRANI



FYRIR KALT VATN ÞARF SAMS KONAR RAUF Í ÚTVEGG. DÝPI ER A.M.K. 120cm OFAN Á KALDAVATNSLÖGN.



EF HEITT OG KALT VATN KOMA INN UM SOMU VEGGRAUF ÞARF HÚN AD VERA B=40;H=15cm

PIPUR SKULU EINANGRADAR MEÐ 20mm GLERULLARHÓLKUM OG VAFÐAR MEÐ PLASTDUK. ALLT EFN, PIPUR OG FITTINGS, SKAL VERA GALVANISERAD. KERFIÐ SKAL PRÓFAÐ MEÐ KÖLDU VATNI VIÐ 6 KG/cm². BALLOFIX RENNIOKAR SÉU VIÐ HVERT TÆKI. ÖLL VINNA Í SAMRÆMI VIÐ ÍST 67. FRÁGANGUR INNTAKS OG LOFTPÚÐAR SKV. FORSKRIFTUM VATNSVEITU RVIKUR.

Fornubudir 12

HÚS SMÁBÁTAEIGENDA Í HAFNARFIRÐI	BL. NR. 3.4.
VATNSLAGNIR EFRI HÆÐ GRUNNMYND	HAFNARF JÚNÍ '84 MKV. REIKNID 1:50 TEIKNID
VERKFRÆÐISTOFA HALLDÓRS HANNESSONAR REYKJAVÍKURVEGI 60 HAFNARFIRÐIS 54355	