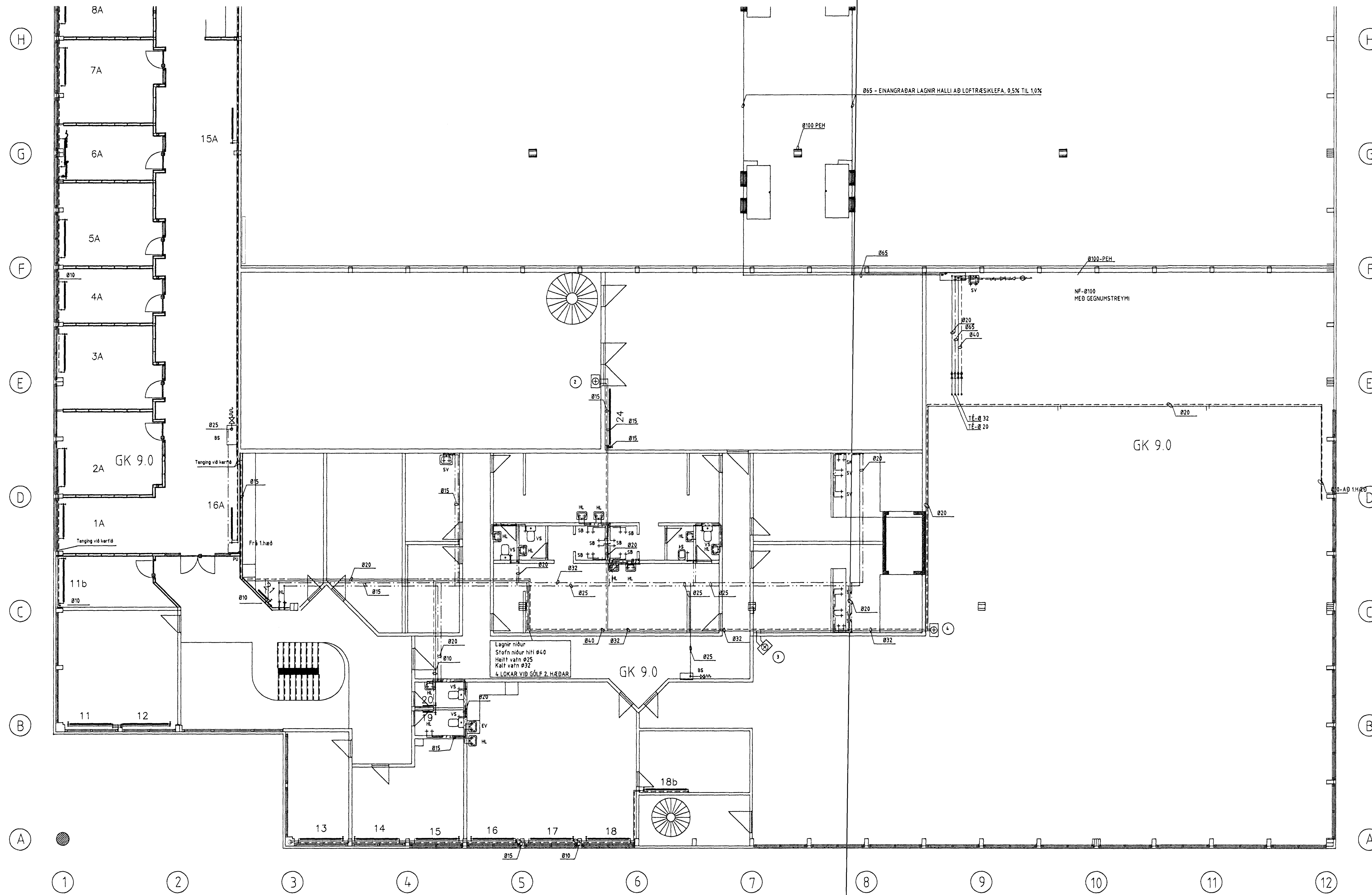


2. HÆÐ, GRUNNMYND 1:100



Skýringar:

- |                             |                   |                           |
|-----------------------------|-------------------|---------------------------|
| — Kalt vatn                 | VS - Vatnssalerni | BS - Brunaslanga          |
| — Heitt vatn                | HL - Handlaug     | SL - Slöngukrani          |
| — Framrás hita              | EV - Eldhúsvaskur | Fp - Fallþípa frárennslis |
| --- Bakrás hita             | LR - Loftræsing   |                           |
| — Þrifakerfi + háþrýstilögn | SB - Sturtubað    |                           |

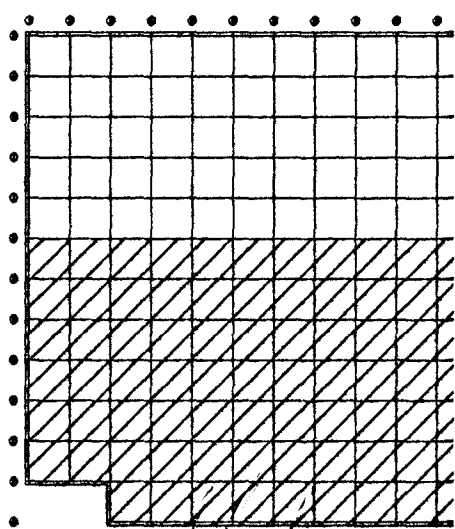
ATHUGASEMD:

- ENDALÖGN AÐ HL OG VS SKAL VERA Ø15  
 ENDALÖGN AÐ SB, EV OG SV SKAL VERA Ø20.  
 ENDALÖGN AÐ SÍÐASTA ÖFNI SKAL VERA Ø10.

BREYTT JAN 99.

ÖFNASKRÁ OG TENING BLÁSARA: SJÁ BLAD 2.12 Í ELDRI TEIKNINGUM, DAGSETTRI 19.08.1997.

Byggingatillitrið Hálfarjarðar  
 Afgreitt þann  
 23 FEB 1999  
 Sigurbjartur Halldórsson



**T11**

TEIKNISTOFAN SMÍÐJUVEGI  
 200 KÓPAVOGI  
 S: 564 4680 FAX: 564 46

Verkefni SÍF Birgðast. Fornubúðir 5 Mkv. 1:100  
 Verkhúti 2. h. grunnmynd — hiti og vatn Dagsetning 19.08.1  
 Bjarni Árnason MTFI Hannað Ragnar Gunnarss. Blað nr. 2:19 af  
 Ragnar Gunnarsson MTFI Teiknað RMJóh. Breytt 16.12.1