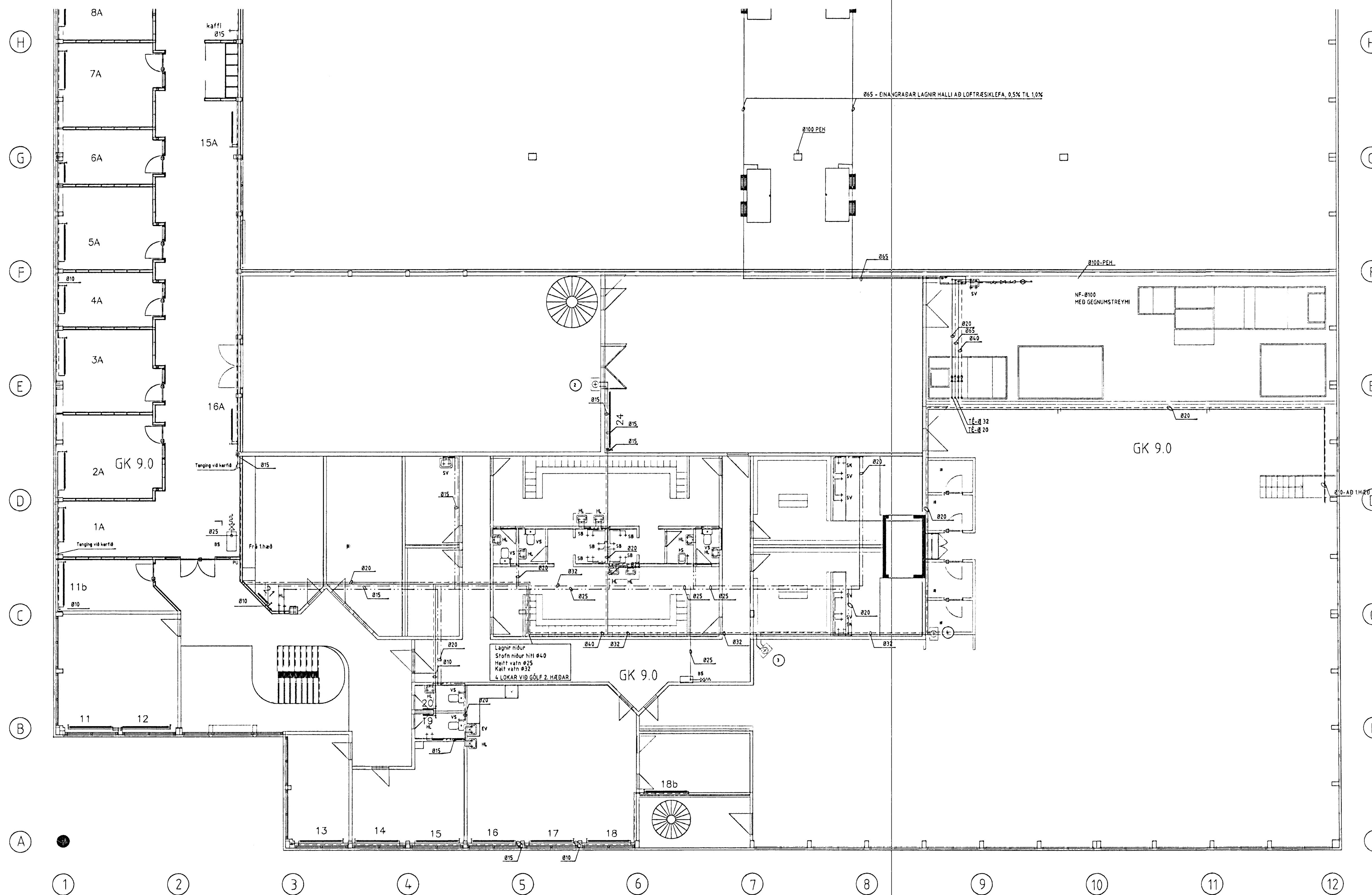


2. HÆÐ, GRUNNMYND 1:100



Skýringar:

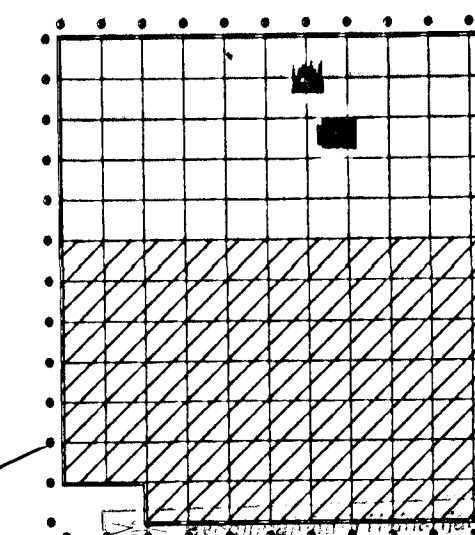
- | | | |
|-----------------------------|-------------------|---------------------------|
| — Kalt vatn | VS - Vatnssalerni | BS - Brunaslanga |
| — Heitt vatn | HL - Handlaug | SL - Slöngukrani |
| — Framrás hita | EV - Eldhúsvaskur | Fp - Fallpípa frárennslis |
| — Bakrás hita | LR - Loftræsing | |
| — Prifakerfi + háþrýstilögn | SB - Sturtubað | |

ATHUGASEMD:

- ENDALÖGN AÐ HL OG VS SKAL VERA Ø15
- ENDALÖGN AÐ SB, EV OG SV SKAL VERA Ø20.
- ENDALÖGN AÐ SÍÐASTA OFNI SKAL VERA Ø10.

OFNASKRÁ OG TENGING BLÁSARA: SJÁ BLAÐ 2.12 Í ELÐRI TEIKNINGUM, DAGSETTRI 19.08.1997.

BREYTT JAN 99.
BREYTT 21.3 99.



Sigurður Halldórsson
08 APR 1999
Sigurður Halldórsson

T11 TEIKNISTOFAN SMÍÐJUVEGI 200 KÓPAVOGI S: 564 4680 FAX: 564 46

Verkhleiti	SÍF Birgðast. Fornubúðir 5	Mkv.	1:100
Verkhlufti	2. h. grunnmynd - hiti og vatni	Dagsetning	19.08.1
Bjarni Árnason MTFI	Hannað Ragnar Gunnarss. Blað nr.	2.19	at
Ragnar Gunnarsson MTFI	Teiknað RMJÓh.	Breytt	21.3.19