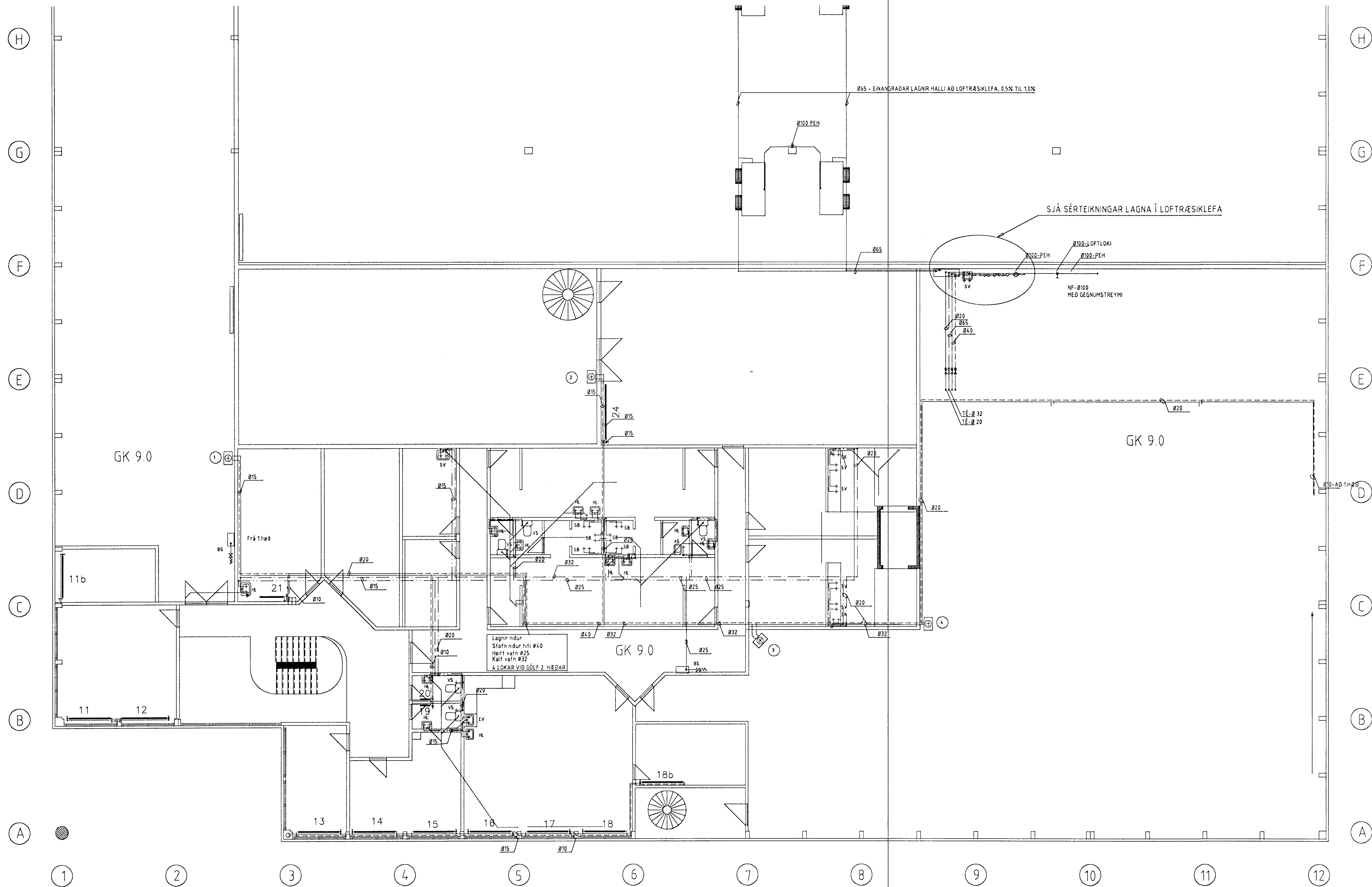


2. HÆÐ, GRUNNMYND 1:100



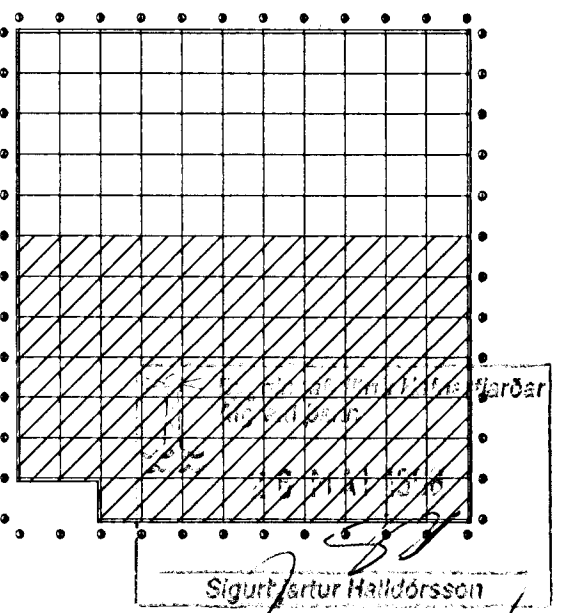
Skýringar:

- | | | |
|---------------------------------|-------------------|---------------------------|
| — Kalt vatn | VS - Vatnssalerni | BS - Brunaslanga |
| — Heitt vatn | HL - Handlaug | SL - Slöngukrani |
| — Framrás hita | EV - Eldhúsvaskur | Fp - Fallþípa frárennslis |
| ----- Bakrás hita | LR - Loftræsing | |
| ••••• Þrifakerfi + háþrýstilögn | SB - Sturtubað | |

ATHUGASEMD:

- ENDALÖGN AÐ HL OG VS SKAL VERA Ø15
- ENDALÖGN AÐ SB, EV OG SV SKAL VERA Ø20
- ENDALÖGN AÐ SÍÐASTA OFNI SKAL VERA Ø10.

OFNASKRÁ OG TENING BLÁSARA: SJÁ BLAÐ 2.12 Í ELÐRI TEIKNINGUM, DAGSETTRI 19.08.1997.



T11 TEIKNISTOFAN SMÍÐJUVEGI 11
200 KÓPAVOGI
S: 564 4680 FAX: 564 4681

Verkefni SÍF Birgðast. Fornubúðir 5 Mkv. 1:100
Verklúti 2. h. grunnmynd - hiti og vatni Dagsetning 19.08.1997
Bjarni Árnason MTFI Hannað Ragnar Gunnarss. Blað nr. 2.19 af
Ragnar Gunnarsson MTFI Teiknað RMJ6h. Breytt 16.05.1998

Sigurður Halldórsson