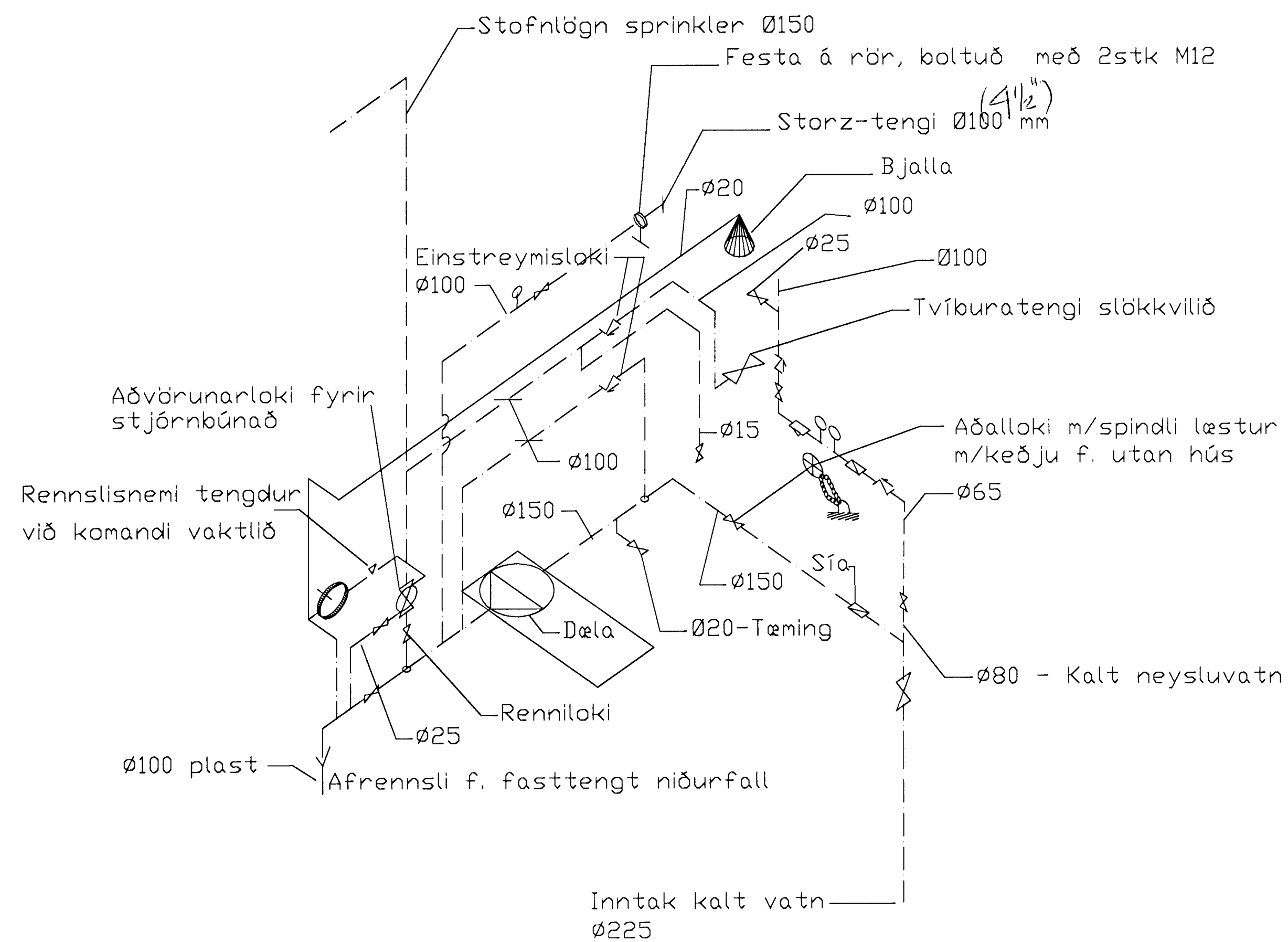


TENGIMYND SPRINKLER

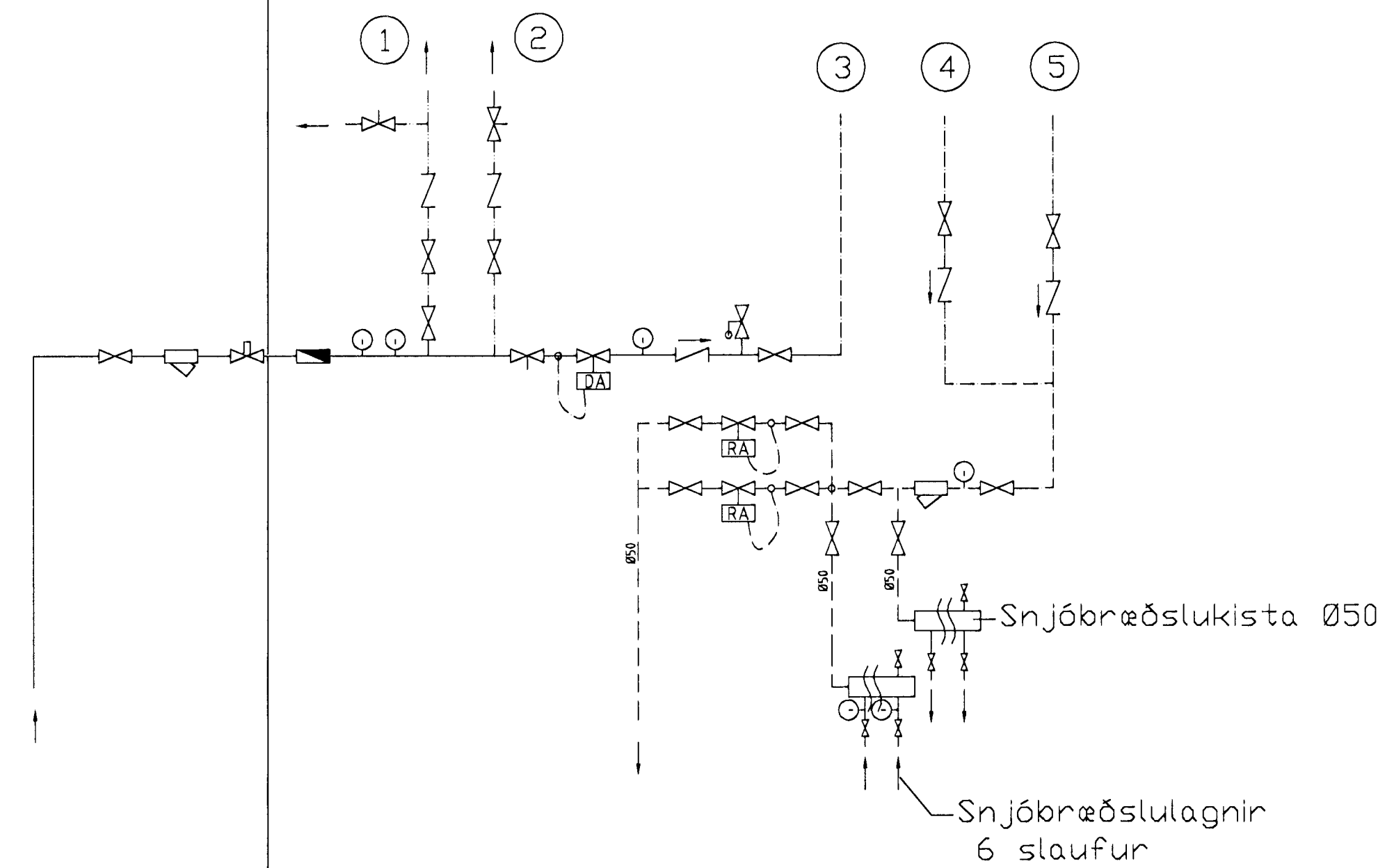


Heitt vatn

- ① Heitt neysluvatn galv. Ø50mm
- ② Hitalögn fyrir loftræstikerfi Ø40mm framrennsli
- ③ Hitalögn fyrir ofnakerfi Ø50mm framrennsli
- ④ Hitalögn fyrir loftræstikerfi bakrennsli Ø40mm
- ⑤ Hitalögn fyrir ofnakerfi bakrennsli Ø50

Dæla fyrir sprinkler: Afköst 5000 lítrar/mín við 6,2 bar.
Stjórnað með þrýstinema sem kemur í lögnina eftir aðvörunarloka. Einnig skal hægt að ræsa hana handvirkt.
Dælan skal ræst með mjúku starti.

MÆLAGRIND



SKÝRINGAR

	LOKI
	EINSTRÆMISLOKI
	HITA-OG DRÍSTINGSMELUR
	SÍA
	ÖRYGGISLOKI
	DRÍSTUAFNARI, DANFOSS AVD-DA EDA AVDL
	HITASTFRÖRLOKI
	SLAUFULOKI DANFOSS AVD-RA
	MÆLUR
	HÉMLL
	STILLHANI
	DRÍSTUAFNARI SKAL STILLTUR Á LÆGSTU MÖGULEGA STILLINGU, T.O. 1
	SLAUFULOKI SKAL STILLTUR Á HÆSTU MÖGULEGU STILLINGU T.O. 5
	FRÆRENNSLI
	FRAMRENNSLI HITAVEITU
	BAKRENNSLI HITAVEITU
	HEITT NEYSLUVATN
	KALT NEYSLUVATN

Lagnir:

Efni: Hiti "svart" neysluvatn "galv" stálrör DIN 2440 og tengistykki 2950 og stálgæði samsvarandi.
Gengjur skulu vera Whitworth pípuhengjur í samræmi við ISO R7. Þetta skal skrúfuð samskeyti með hampi og maki. Eftir að pípa hefur verið skorin skal rýma innan úr endum og skrúfuskera.

Upphengjur og festingar:

Allar pípur skal hengja upp þannig að þær liggja beinar en hangi ekki niður milli festinga. Allar pípur skal leggja þannig að þær geti tæmst. Miða skal við Murpo festingar.
Einangrun hitalagna:
Hitalagnir sem koma niður úr lofti eða upp úr gólfi að tengistað eru óeinangraðar en aðrar lagnir eru einangraðar með 2cm glerullarhólkum og vefjast utan með plastborða í litum í litum skv. ÍST 64.

Einangrun galv. neysluvatnslagna:

Galvaniseraðar stállagnir eru alls staðar.
Utanálggjandi lagnir sem koma niður úr loftum og að tengistað svuntubvotti eru óeinangraðar. En þær sem lagnir eru teknar niður úr loftum að tengistað í vinnslusal (sýnilegar með þrem festum eru þær óeinangraðar.

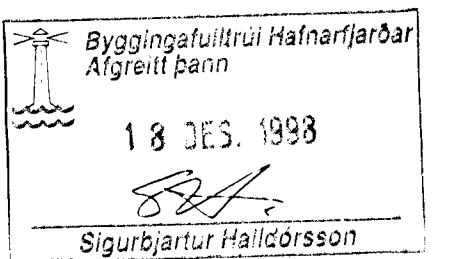
Ádregin einangrun (Missilflex) er á lögnum sem koma í milliveggi annarar hæðar.

Fullleinangrun (glerullarhólkur) er á öllum stofnlögnum í lagnagangi og ofan á millilofti. Varðandi þykkt á einangrun vísast til verklýsingar.

Einangrun skólplagna:

Allar skólplagnir eru einangraðir með 50mm steinull (léttull) og vafðar með plastborða.

Fallrör í kæligeymslu í loftræsiklefa eiga að vera óeinangruð, en vantslásar í kæligeymslu, skulu hitaðir með rafhitabráðum.



Bygginguvalfráttir
SAMBÝKKT
2.07.1998
Sigurbjartur Halldórsson

T11 TEIKNISTOFAN SMÍÐJUVEGI 11
200 KÓPAVOGI
S: 564 4680 FAX: 564 4681

Verkheiti SÍF Birgðast. Fornubúðir 5 Mkv.
Verkhúti Mælagrind Dagsetning 22.08.1997
Bjarni Árnason MTFI Hannað Ragnar Gunnarss. Blað nr. 2.50 af
Ragnar Gunnarsson MTFI Teiknað RGG Breytt 16.12.1997