

SKÝRINGAR:

FRÁGANGUR Á LÓÐAMÖRKUM VERÐI GERÐUR Í SAMRÁÐI VIÐ LÓÐARHAFA AÐLIGGJANDI LÓÐA. STÆRÐ OG STAÐSETNING LÓÐA, BYGGINGARREITA OG BÍLASTÆÐA ERU SÝND Á MÆLIBLÖÐUM.

2h= HÚS Á TVEIMUR HÆÐUM
 G= REIKNUÐ HÆÐ Á GÖTU, GANGSTÉTT, -STÍG EÐA LÓÐAMÖRKUM
 L= LANDHÆÐ VIÐ LÓÐAMÖRK (LEIÐBEINANDI)
 H= HÆÐ Á AÐKOMUGÓLFI - SJÁ SKILMÁLA
 Fr= TENGIHÆÐ Á REGNVATNSFRÁRÆSI
 Fs= TENGIHÆÐ Á SKÓLPFRÁRÆSI

BAKRÁSARVATN HITAVEITU SKAL VEITA Í REGNVATNSFRÁRÆSI. NEYSLUVATNSHEIMÆÐAR ERU Ø32 mm PE100, NEMA ANNAD SÉ SÝNT Á TEIKNINGU. TENGIHÆÐ NEYSLUVATNSHEIMÆÐAR ER AÐ ÖLLU JÖFNU 1,2 m UNDIR YFIRBORDI LANDS.

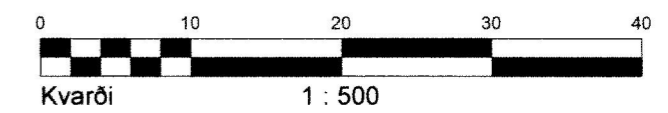
- - - ▷ NEYSLUVATNSHEIMÆÐ (MED LOKA)
- - - REGNVATNSFRÁRÆSI
- SKÓLPFRÁRÆSI

13 NÚMER LÓÐAR

E,F,R.. HÚSAGERÐ, SJÁ SKILMÁLA

25.215.1 NÚMER AÐLIGGJANDI LÓÐABLAÐA

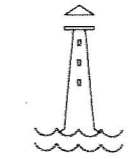
SJÁ JAFNFRAMT SKIPULAGSUPPDRAÐT OG SKILMÁLA



HÆÐABLAÐ 25.242.5

TEIKNING NR. 421.087

FURUÁS 12,14,16,18,20 OG 22
 FJÓLUÁS 8,10,12,14,26,28,30 OG 32



HAFNARFJARÐARBÆR
 UMHVERFIS- OG TÆKNISVIÐ
 ÁSLAND 3. ÁFANGI



VERKFRÆÐISTOFA

BÆJARHRAUNI 20 220 HAFNARFJÖRDUR
 Sími 58 58 600 FAX 58 58 610
 Netfang: vsb@vsb.is, kt:710796-2899

Dags.: 10.05.2006

Gert af: KK, PEI

Yfirfarið: