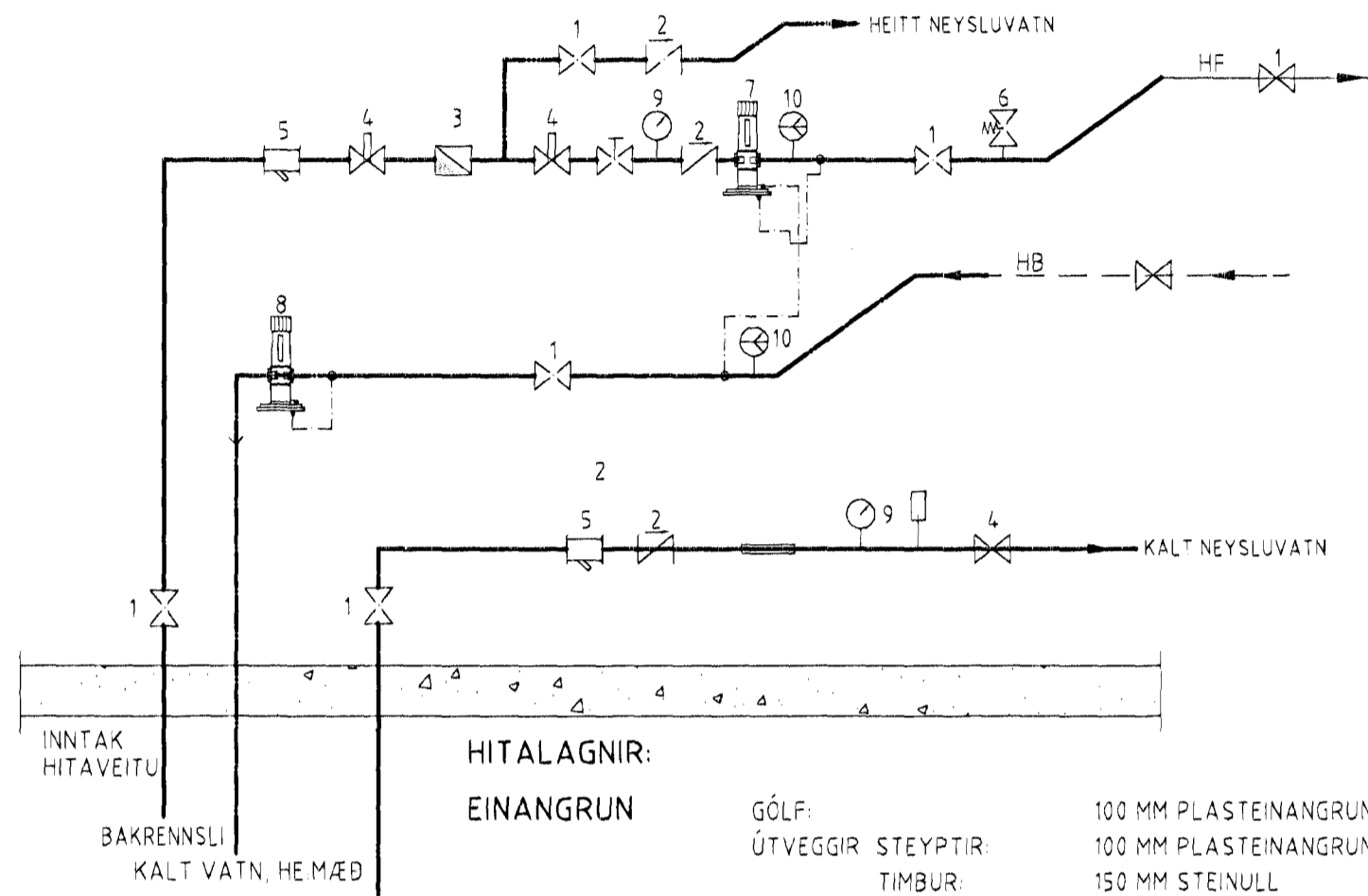


Samþykkt þann
13. des. 2012
Byggingafrúðunir í Hafnarfirði
Eli Hrólfur S. Gunnlaugsson



HITALAGNIR:
EINANGRUN
GÓLF: 100 MM PLASTEINANGRUN Eða STEINULL
ÚTVEGGIR STEYPTIR: 100 MM PLASTEINANGRUN Eða STEINULL
TIMBUR: 150 MM STEINULL
GLUGGAR: TVÖFALT K-GLER
ÞAK, STEYPT PLATA: 200 MM ÞAKULL
LÉTT LOFT: 200 MM ÞAKULL

PÍPUR OG OFNAR: GÓLFPIPUR FYRIR OFNA ERU PEX PÍPUR MEÐ SÚREFNISKÁPU RÖR Í RÖR. PÍPUR OG TENGI SKULU VOTTAD AF VIÐURKENDRI STOFNUN. GÆTA SKAL ÞESS AÐ EDLILEG ÞENNSLA HINDRIST EKKI Á LÖGNUM. ALLAR LAGNIR SKULU VERA VIÐURKENDAR OG Í SAMRÆMI VIÐ REGLUGERÐIR.

VATNSLAGNIR: PÍPUR OG TENGI SKAL VERA PEX RÖRÍ RÖR VOTTUÐ AF VIÐURKENDRI STOFNUN. KALDAVATNSLÖGN Í VEGGJUM SKAL VEFJA MEÐ SÍDALPAPPA INNST. TENGIRANAR SKULU VERA VIÐ ÖLL TÆKI. EINSTREYMSLOKAR VIÐ ÞVOTTAVÉLAR. MESTUR HITI Á HEITU NEYSLUVATNI SKAL EKKI VERA MEIRI EN 55° C. AÐRAR LAGNIR Í NEYSLUVATNI SKULU VERA ÚR RYÐFRÍU STÁLI. LAGNIR UTANHÚSS SKULU LAGÐAR Í FROSTFRÍTT DÝPI. FRÁGANGUR OG EFNI SKAL AÐ ÖÐRU LEYTI VERA SAMKVÆMT VIÐEIGANDI REGLUGERÐUM.

ÞRÝSTIÞRÓFANIR Heildar þróftími er 3 klst.
Skipting þróftíma er eftirfarandi:
Forþróf
Tími liðinn:
0 mín setja upp þrýsting A-punktur
10 mín setja þrýsting aftur í upphafsþrýsting x
20 mín setja þrýsting aftur í upphafsþrýsting x
30 mín skrá stöðu á þrýstimæli B-punktur
60 mín skrá stöðu á þrýstimæli C-punktur

x Ath. að tímabilin hér að ofan þar sem þrýstingur er settur aftur í upphafsþrýsting er aðeins til viðmiðunar en þó skal auka þrýsting tvisvar sinnum innan 30 mín með sem jöfnustu millibili.

Hér er forþrófi lokid og má þrýstingur mest hafa fallid um 0,6 bör frá B til C
ath. þetta próf hefst strax í framhaldi frá punkti C

Aðalþróf
Tími liðinn:
180 mín skrá stöðu á þrýstimæli D-punktur
Hér er aðalþrófi lokid og má þrýstingur mest hafa fallid um 0,2 bör frá C til D

Þrófunarþrýstingur er 1,5 x hámarksþrýstingur frá veitu. Þróf = 1,5 x Þveitu
Ath. mælarnir sem notaðir eru við prófun skulu vera viðurkendir og skal vera hægt að græna mjög auðveldlega breytingu um 0,1 bar á þeim.

OFNALISTI

Verk	Furuás 23-27		Voryl			
	Ofn nr.	Gerð	Hæð	Lengd	Hitap W/h	
Föt	1	A	60	100	745	
Geymsla	2	A	50	70	416	
Þvottur	3	A	50	60	365	
Bað	4	C	60	70	1030	
Gangur	5	A	60	90	653	
Herb.	6	B	50	140	1177	
Herb.	7	B	50	110	942	
Herb.	8	B	50	110	942	
Hjón	9	B	50	140	1295	
Stigi	10	B	60	120	1240	
Eldhús	11	E	50	140	2340	
Stofa	12	E	50	140	2340	
"	13	E	50	200	3250	
Vs	14	A	50	110	692	
Bill	15	A	50	120	760	
"	16	B	60	220	2284	
Anddyri	17	B	60	110	1158	

Athuga skal stærðir ofna á byggingarstað áður en pöntun ofna er staðfest.

OFNALISTI

Verk	Furuás 25		Voryl			
	Ofn nr.	Gerð	Hæð	Lengd	Hitap W/h	
Föt	1	A	60	120	885	
Geymsla	2	A	50	70	416	
Þvottur	3	A	50	60	365	
Bað	4	B	60	70	705	
Gangur	5	A	50	60	386	
Herb.	6	B	50	120	1047	
Herb.	7	B	50	110	942	
Herb.	8	B	50	110	942	
Hjón	9	B	50	140	1295	
Stigi	10	B	60	120	1240	
Gangur	11	A	60	80	580	
Eldhús	12	B	60	200	2039	
Stofa	13	C	50	140	1701	
"	14	C	50	220	2673	
Vs	15	A	50	100	630	
Bill	16	A	60	140	1035	
"	17	B	60	240	2494	
Anddyri	17	B	60	120	1220	

Athuga skal stærðir ofna á byggingarstað áður en pöntun ofna er staðfest.

SKAMMSTAFANIR OG TÁKN

_____	HF FRAMRÁSARLOGN
-----	HB BAKRÁSARLOGN
-----	NK NEYSLUVATN KALT
-----	NH NEYSLUVATN HEITT
1	RL RENNILOKI
2	EL EINSTREYMSLOKI
3	VM VATNSMÆLIR
4	SL HEMILL
5	VÖS VÖKVASÍA
6	ÖRYGGISLOKI
7	ÞJ ÞRÝSTIJAFNARI AVD15
	TK TÆMIKRANI
8	SLL SLAUFULOKI, MÓTSTÖÐULOKI AVD15
	SK SLÖNGUKRANI
9	HM HITAMÆLIR
10	HDM HITA OG ÞRÝSTIMÆLIR
11	LP LOFTPÚÐI

Breytingar

FURUÁS NR.23-25-27, HAFNARFIRÐI

HERMANN ISEBARN MFI
TEKNIstofa HAMRAVÍK 82
s 8487250 hf 050244-4319

Mál		MÆLAGRIND, SKÝRINGAR OG OFNALISTI
Dags	nóv. 2012	
Blað	9	
Yfirfarið		
Hannað		