

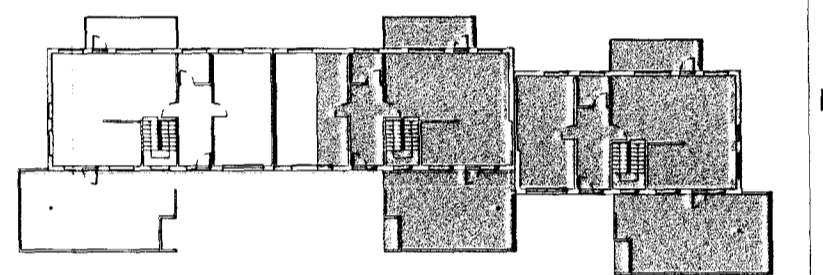
Samþykkt þann

23. jan. 2013

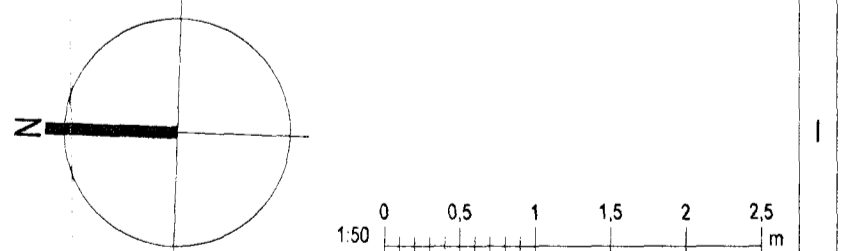
Byggingafræðingur í Hafnarfirði
F.h. Arnfríður S. Gunnarsson

Tákn

GN	= Gólfúrfall	Brunatákn
HN	= Þakúrfall	Veggir og hæðskil
SN	= Svalanúrfall	E160
LR	= Loftrásing	E190
YLR	= Váðsinn loftrásing	A-E160
FK	= Fúskassar	A-E120
NL	= Neyðarfis	RE160
BO	= Björgunarskiot	RE120
R	= Rjúklyngjast	A-RE/M120
HSL	= Handsskiptivél	Húðir
ÚT	= Merktur útgangur	E30-CS
HV	= Hlávota	E100-CS
VV	= Vátravota	E160-CS
RR	= Rulfragsvota	Gluggar
UK	= Útláni	E30
80	= Félagsleg við björgunarp	
81	= Brunaslanga	
82	= Stigstésta	
83	= Stigstésta út	
84	= Stjórnstöð brunavörðunarkerfis	
85	= Inntak	
86	= Blástæði fyrir loftbata	



Útg. Dags. Lýsing Nafn



KRark Kristinn Ragnarsson arkitekt ehf.
Armúli 1 - 4 hæð 108 Reyjavík, Ísland
Sí. 544 2255 Fax. 544 4225
Kl. 581298.3569 www.krark.is krark@krark.is

Furuás 23-27

Hafnarfjörður

Landnúmer: 207229/28/30 Staðgreinir: 25800230/250270

Raðhús

Grunnmynd 2.hæð

Hönnun:	KR	Verknúmer:	120251R
Verkefnaþjafi:	JGE	Málkvarði:	As indicated
Teiknaði:	JGE, LPM	Dagsetning:	18.10.2012
Yfirfarið:	JGE	Blað:	Útgáfa:
Samþykkt:	Kristinn Ragnarsson		A402b
	Kl. 120544.2669		

Grunnmynd 2.hæð
1:50