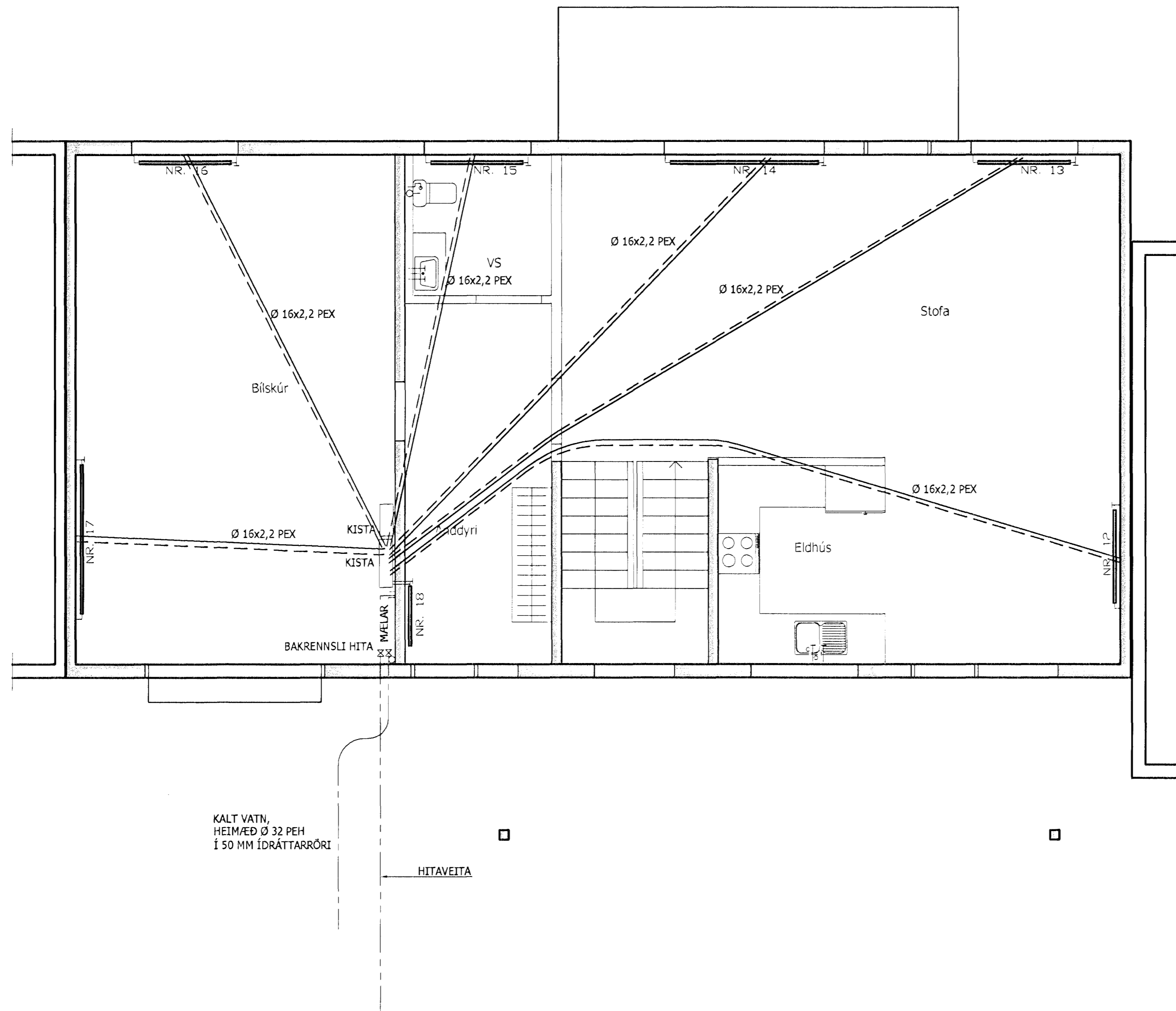


Samþykkt þann *H*

28. des. 2012

Byggingálftrúinn í Hafnarfirði  
Fh. Hrólfur S. Gunnlaugsson



KALT VATN,  
HEIMÆÐ Ø 32 PEH  
Í 50 MM ÍDRÁTTARRÖRI

HITAVEITA

FURUÁS NR. 25, HAFNARFIRÐI

HERMANN ISEBARN MFI  
TEIKNISTOFA HAMRAVEK 82  
s 8487250 kt 050244-4319 netfang his@simnet.is

Mál	1:50	HITALAGNIR
Dags	nov. 2012	GRUNNMYND 2.HÆÐAR
Blad	8	

Yfirfarir

Hannað

*Hermann Isebarn*