

afnatafla dt. 40°C

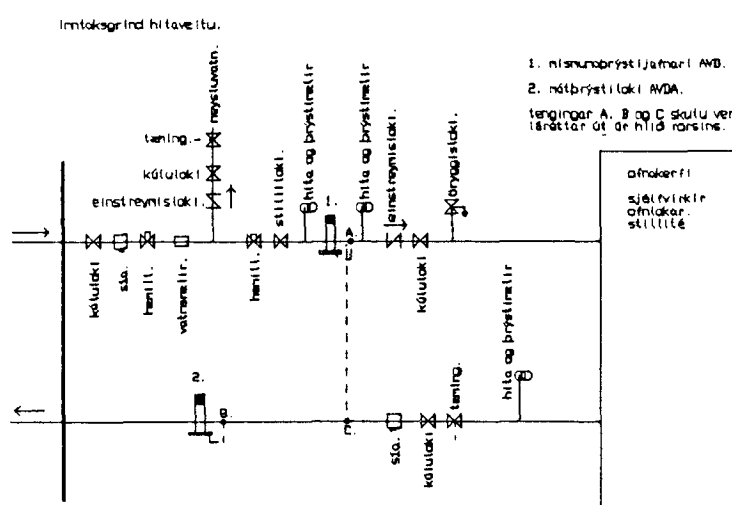
	orkupörf wött	mesta hæd cm	mesta lengd cm	tenging	arnad
ofn 1	2350	40	230	A-D	STÖFA
ofn 2	870	40	80	C-D	BORÐSTÖFA
ofn 3	1070	40	100	A-B	BORÐSTÖFA
ofn 4	1780	35	200	A-D	BILGEMSLA
ofn 5	710	40	70	C-D	ANDDYRI
ofn 6	1250	35	140	A-D	HJÓNAHERB.
ofn 7	450	50	70	A-D	STÖFA
ofn 8	240	30	50	A-B	SALENI
ofn 9	230	35	100	C-D	ÞVOTTUR
ofn 10	1170	60	160	A-B	HERB.
ofn 11	920	40	90	A-B	SJÓNVARP
ofn 12	1080	60	160	A-B	HERB.
ofn 13	600	50	100	A-B	EIDHÚS
SAMTALS: 12.620 WÖTT					

Á alla ofna skal setja loftskrúfu, stillitté og sjálfvirka ofntaka pípur ofnalagna eru heildreigin svart rör pípur neysluvatnslagna eru gálfaniserud pípur í ofna og neysluvatnslagnun skulu vera í gæðaflokki samsvarandi DIN 2440. Lagnir skal leggja í samræmi við IST 67 og IST 69.1 öllar lagnir skal einangra með 20 mm glerullarhólkun og sívefja með plasti.
Ofnalagn skal prófa með 6 kg/cm² brýstingi neysluvatnslagn skal prófa með 10 kg/cm² brýstingi brýstingur skal standa í 6 klst. án þess að falla frágangur ofna og neysluvatnslagna skal vera í samræmi við gildandi reglugerða og staða.
Lagnir skal leggja við innri brún einangrunar vegna frosthettu leggja skal neysluvatnslagnir þannig að ekki geti átt sér stað bítanun milli heita- og káldavatnslagna með einstreymisakum eða tækjum með innbyggðum tækjum.
Ekki má hylja lagnir fyrir en eftir úttekt byggingafulltrúa skýringar á táknum.

BK	baðkar	SB	stúta	VS	vatnsalerni
HL	handlaug	NF	niðurfali	EV	eldrúsvaskur
BV	þvottavél	UV	uppþvottavél	GK	garkranir
GN	gólfniðurfali	HU	þurrkari	SN	svafaniðurfali
SF	sandfang	BN	þakniðurfali	LP	loftþáði
SV	skálvaskur	LU	lagn upp	LN	lagn niður
LR	loftrás				

— túr ofnalagnar
- - - - - rétúr ofnalagnar
- - - - - heitt neysluvatn
- - - - - kalt neysluvatn

einangrun þaks er: 18 C.M. ÞAKULL
einangrun útveggja er: 10 C.M.
einangrun neðstu gólfplatu er: 7.5 C.M.
dt. 40°C

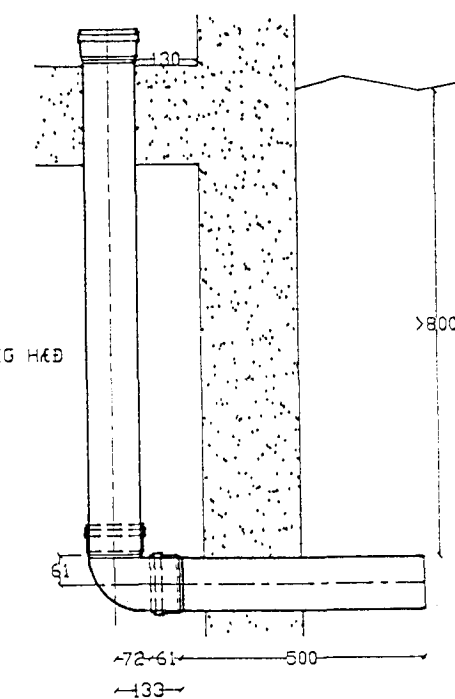


VATNSINNTAK VINNUREGLUR.

- JARÐVINNUNVERTAKI LEGGUR VATNS- OG FRÆRENNISLISHEIMEDAR ALLT AÐ 1 METRA INN FYRIR LÖÐARMÖRK SKV. HÆÐAR OG MELIBLÁÐI. VIÐ HÖNNUN SKAL ÁVALLT VALIN STYSTA LEIÐ FYRIR VATNSHEIMED INN Í INNTAKSRÝMI HÚSS.
- EKKI MÁ Fylla SKURÐ FYRIR REGNVATNS- OG SKOLPLAGNIR FYRIR EN STARFSMENN ÁHALDAHÚSS HAFNA LAGT KALDAVATNSHEIMED AD HÚSI.
- LÖÐARHAFNA ER HEIMILT AÐ NOTA VATNSHEIMED, EN VATNSLOKI VIÐ HÚS ER Á ÁBYRGÐ LÖÐARHAFNA MEDAN Á HÚSBYGGINGU STENDUR. EINNIG ER Á ÁBYRGÐ LÖÐARHAFNA, AD HLIÐFARRÓRI FYRIR INNTAK SE KOMID FYRIR SKV. MEDF. TEKN. (T1 OG T2).
- ÞEGAR HÚS ER FOÐHELT OG VINNA VIÐ HIT- OG NEYSLUVATNSLAGNIR ER AÐ HEFJAST SKAL PULAGNINGAMEISTARI VIÐKOMANDI HÚSS SÆKJA UM TENGINGU VATNSINNTAKS TIL BYGGINGAFULLTRÚA.
- STARFSMENN ÁHALDAHÚSS MUNU LEGGJA VATNSINNTAK SKV. SÉRTEIKNINGU BÆJARVERKFRÆÐINGSSINS Í HAFNARFIRÐI.

F.H. BÆJARVERKFRÆÐINGSS
Póla Jónsdóttir
F.H. BYGGINGAFULLTRÚA
Sigríður Þor Halldóttir

HEIMED 32 EDA 63 mm
100 mm PVC



HLUTAMYND T1

TEIKNINGU BREYTT 10.04.1995
Furuhlíð 9. Hafnarfirði
afnataflur, skýringar, tengigrindur

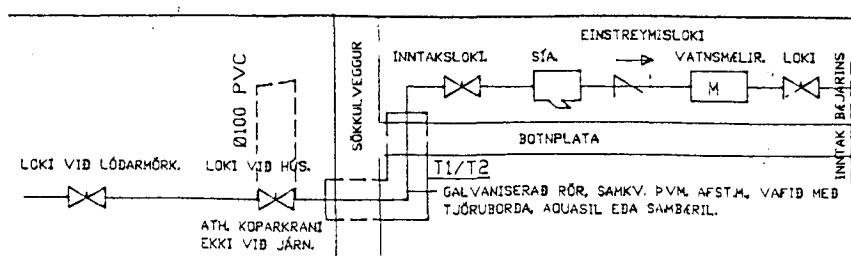
júlí 1993

Mkv.

Tæknipjónusta Sveins Karlssonar TFÍ
Bæjarhrauni 2 220 Hafnarfjörður
91-653045

Teikning
L - 2.A

KALDAVATNSINNTAK. GRIND.



TEIKNING NR.	003	DAGS	20.04.1993	NAFN	EJ
Máli	20	Handskr.	09.92	Talshöf.	
VATNSINNTAK BÆJARVERKFRÆÐINGURINN					

