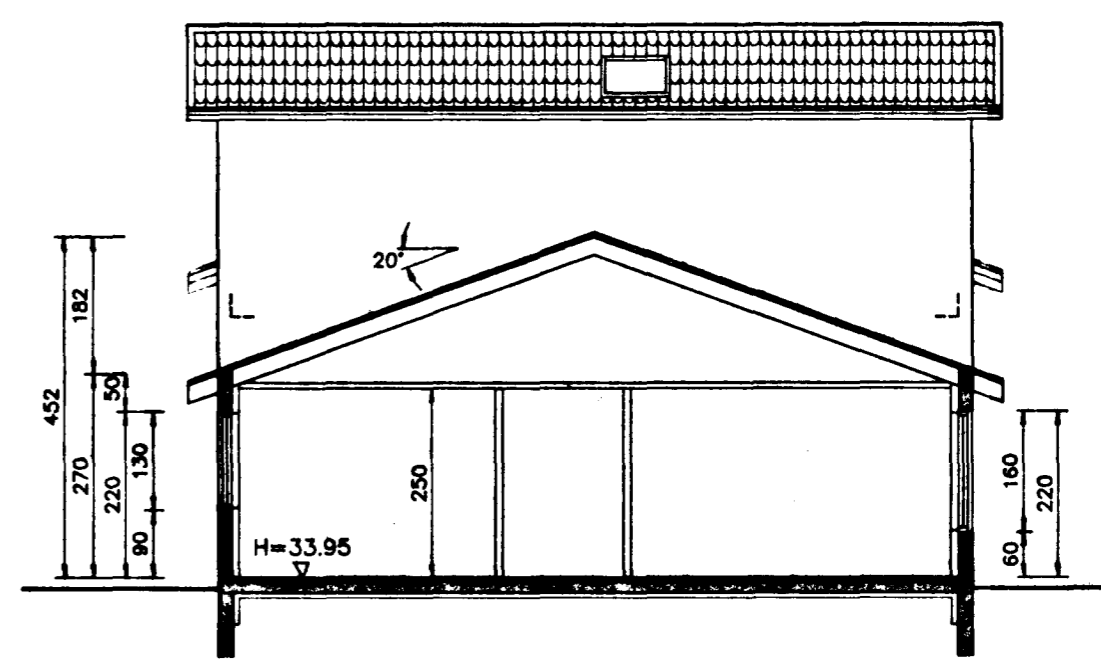
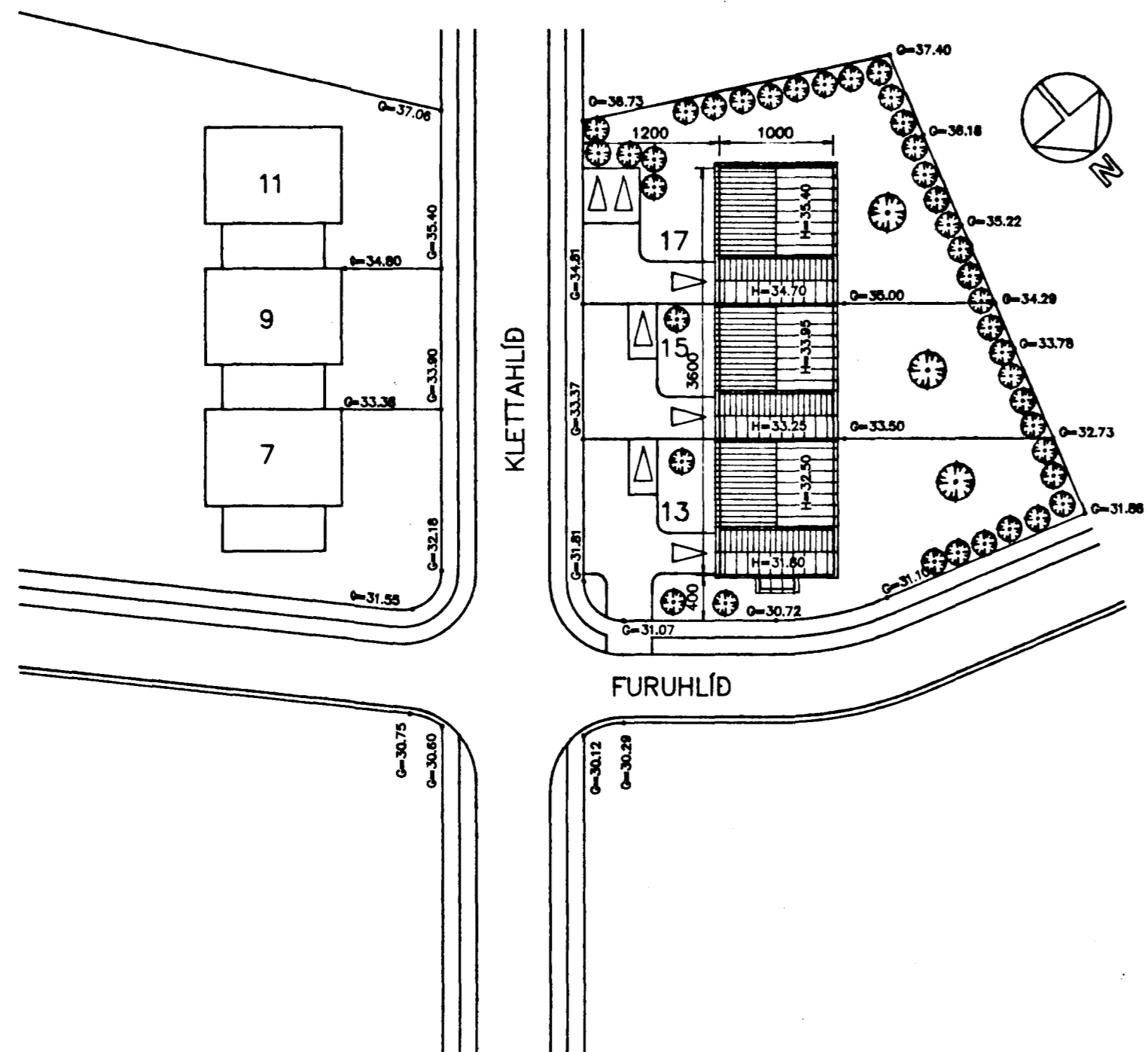


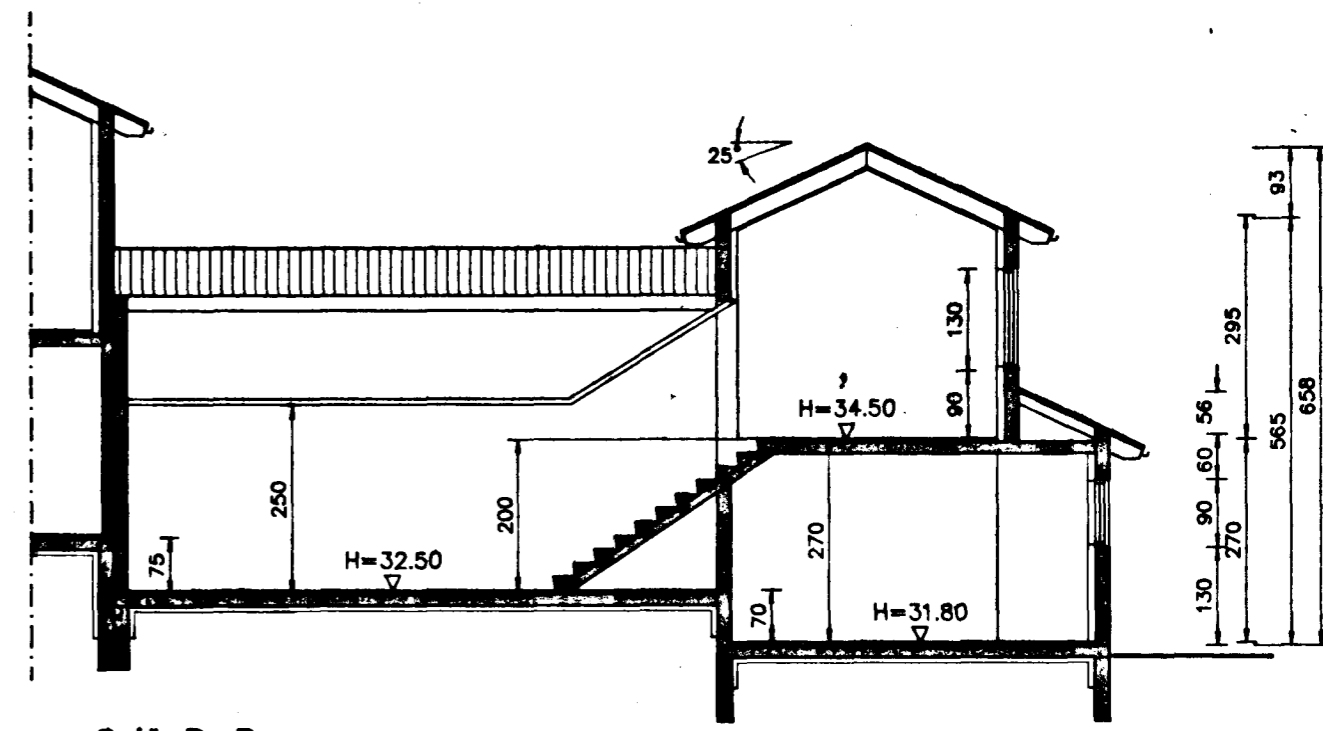
Samþykkt á fundi bygginga-  
nefndar þ. 29.6.1994

BYGGINGAFULLTRÚINN  
Í HAFNARFIRÐI

*Sigríður Þórunn*



Snið A-A  
Mkv. 1 : 100



Snið B-B  
Mkv. 1 : 100

Afstöðumynd  
Mkv. 1 : 500

Stærðir:

Furuhlíð	bilgæmski	íbúð neðri hæð	íbúð efri hæð	alls:	Lóðarstærð:	Nýting:
13	36.98 m <sup>2</sup>	81.06 m <sup>2</sup>	40.00 m <sup>2</sup>	158.02 m <sup>2</sup>	583.00 m <sup>2</sup>	0.26
					514.40 m <sup>2</sup>	
15	33.36 m <sup>2</sup>	81.06 m <sup>2</sup>	40.00 m <sup>2</sup>	154.42 m <sup>2</sup>	460.00 m <sup>2</sup>	0.34
					504.3	
17	33.36 m <sup>2</sup>	81.06 m <sup>2</sup>	40.00 m <sup>2</sup>	154.42 m <sup>2</sup>	604.50 m <sup>2</sup>	0.26
					504.3 m <sup>2</sup>	
háa nr. 13, 15 og 17	alls stærðir:	466.86 m <sup>2</sup>	1480.10 m <sup>3</sup>			

Byggingarlýsing:

Útveggir, undirstöður og botnplata eru úr steinsteypu. Gúggar og hurðir eru úr timbri. Burðarvirki í þaki er úr timbri. Þakkantar eru úr timbri. Á þaki er þakstál. Einangrun þaks er 200 mm steinullareinangrun. Einangrun útvegga er 100 mm plast/steinullareinangrun. Undir botnplötu og 50 sm niður með sókklum skal einangra með 75 mm plast/steinullareinangrun. Á milli hása skal setja 12 mm olfusólið trétex. Stærð hurðarfleka í innihurðum skal vera 80 sm.

*Rendur Félagsfórn*

**TEIKNISTOFAN TORGIÐ**  
RÁÐGJÖF - HÖNNUN - EFTIRLIT  
ARMÓU 36, 106 REYKJAVÍK, SÍMI 91-688866, FAX 91-688878  
Þorsteinn Friðbjólfsson, Magnús Þ. Guðmundsson, byggingateknifélagur, innviðsamtak.

VERK:	Furuhlíð 13-17 Hafnarfirði
TEIKNING:	Afstöðumynd og snið
TEKNI. NR.:	101
DAGS:	14.02.94.
BREYTT:	B
KVARÐ:	1 : 100/500 VERK NR.: 94-801 HANNAÐ: DF/MF

A: Sniðum og kótum breytt, 07.03.94.  
B: Útbyggingu bætt & teikn. 13.05.94.