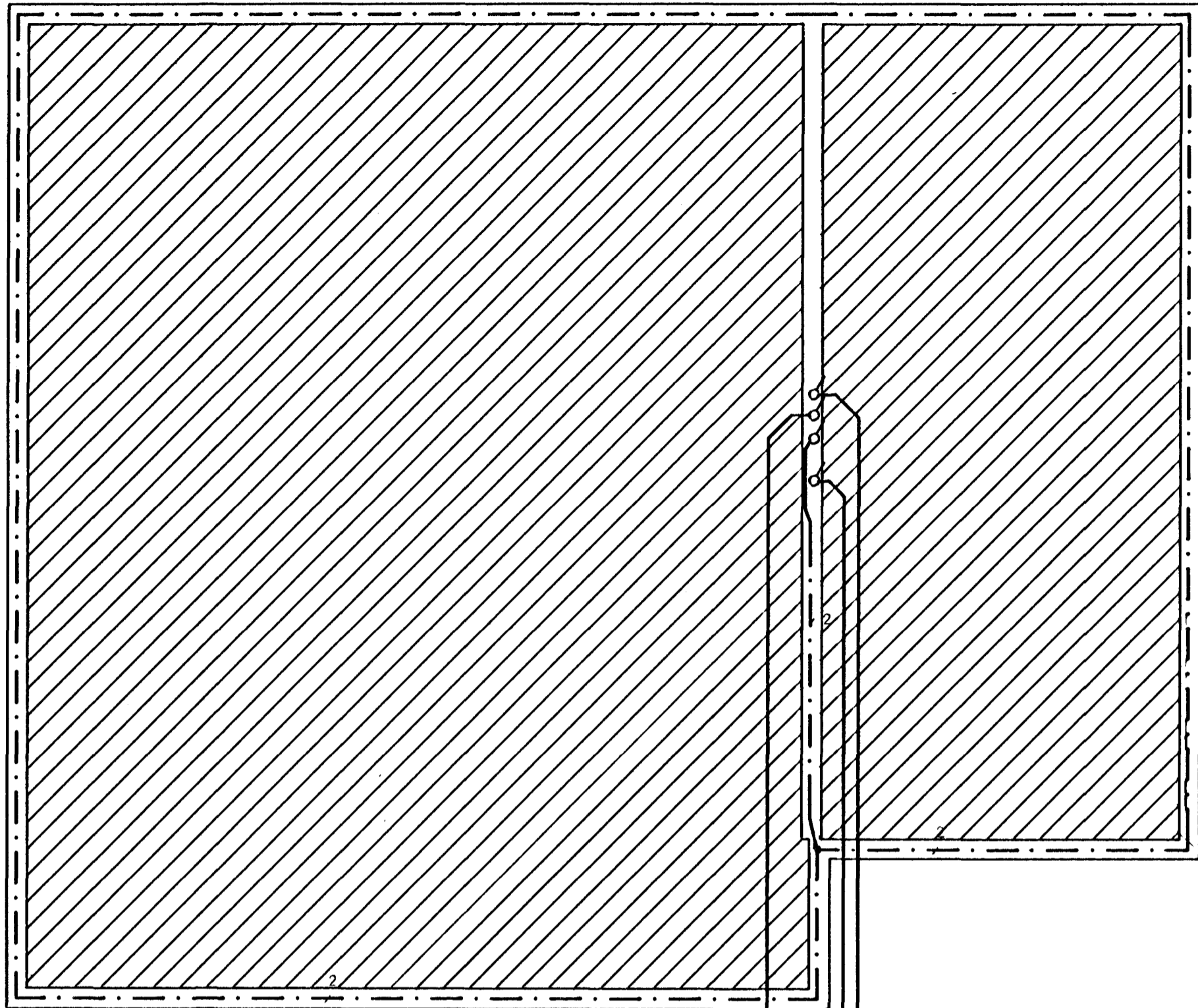


8 7 6 5 4 3 2 1

F  
E  
D  
C  
B  
A



SÖKKULL

Ø25mm PEH  
PIPA FYRIR GARDLÝSINGU

INNTAKPIPA RAFMAGNS  
Ø50mm PEH PIPA

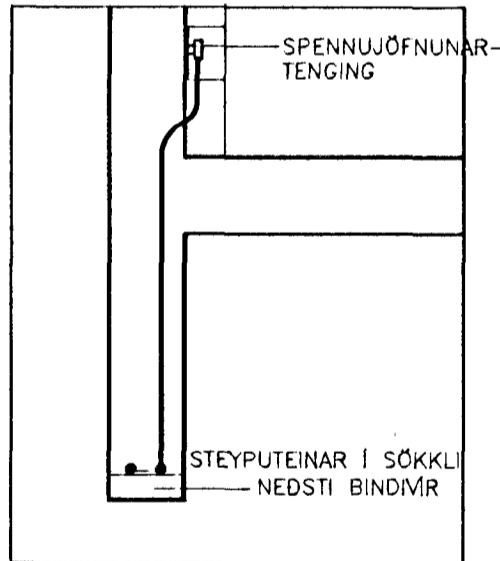
INNTAKPIPUR SJÓNVARPS OG  
SÍMA 2xØ50mm PEH PÍPUR.

INNTAKPIPUR LEGGIST CA. 1 METER  
ÚT FYRIR LÖÐARMÖRK OG SÉU  
70cm UNDIR YFIRBORDI JARDAR.

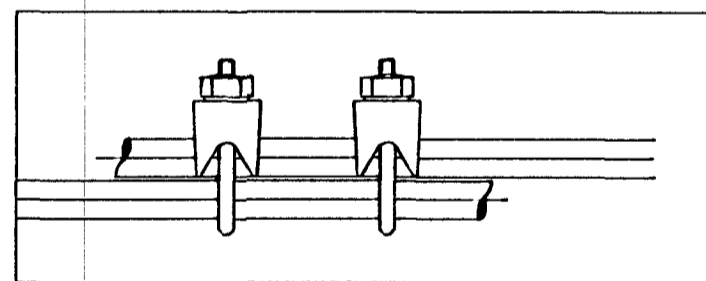
N:\VINNA\1999\GRU-17.DWG 05-08-94 13:06

ALMENNAR SKÝRINGAR:

1. Pípur eru  $\varnothing 16\text{mm}$  og vír  $3 \times 1,5\text{mm}^2$ .
2. Hæð rofa frá fullfrágengnu gólfi er  $1000\text{mm}$ .
3. Hæð tengla frá fullfrágengnu gólfi er  $200\text{mm}$ .
4. Hæð síma- (F), loftnets- (L) og smáspennutengla sé  $200\text{mm}$  frá fullfrágengnu gólfi.
5. Málstraumur rofa og tengla er  $10$  Amper. Fyrrnefnd atvæði gilda nema annars sé getið.
6. Greinar eru ekki syndar í öllum tilvikum að töflu en eru þá mertar viðkomandi töflu.
7. Jarðbinda skal pípukerfið fyrir heita og kaldvatnslögn fyrir utan ystu samskeyti.
8. Sökkulskaut; binda skal járnalögn í grunni hússins vandlega saman og leggja að aðaltöflu samkvæmt reglugerð.



SNÍÐ AF TENINGU SÖKKULSSKAUTS  
M 1:10



SAMTENGING TEINA  
M 1:1

VERKLÝSING SÖKKULSSKAUTS:  
VERKTAKI SKAL TENGJA SAMAN TÖVU NEDSTU JÁRNIN Í SÖKKLINUM, ÞANNIG AD LEIÐANDI SAMBRAND FÁIST. JÁRNIN SKULU TENGD SAMAN MED VÍRALÁSUM. MIÐAD SÉ VIÐ AD TVEIR OG TVEIR VÍRALÁSAR SÉU Á HVERRI SAMTENGINGU. TAKA SKAL TÖVU STEYPUJÁRN UPPIR SÖKKLINUM Í TENGIDÖS UNDIR TÖFLU, SEM SÍÐAN SKAL FRAMLENGJA MED  $16\text{mm}^2$  KOPARVÍR SEM TENGIST VIÐ PE SKINNU Í TÖFLU.

Kvarði 1:50					Breyting D			Breyting C			Breyting B			Breyting A			Verkefni FURUHLÍÐ 17, HAFNARFIRÐI			Verkhúti/Verknum SÖKKULSSKAUT OG LAGNIR Í JÖRÐU								
cm	0	1	2	3	4	5	6	7	8	9	10	11	12	13	14	15	16	17	Hannað Ásgeir A.	Teknað Ásgeir A.	Yfirfarið	Dags. 04.06.'94	Samþ.	Ásgeir Arnbjörnsson	Rafteknir IFF1 s-54123 Hjaltaábraut 17, Hafnarfirði	Tekningarnúmer 19964	Blað nr. B 01	Breyting
8					7			6			5			4			3			2			1					