

SKÝRINGAR:

FRÁGANGUR Á LÓÐAMÖRKUM VERÐI GERÐUR Í SAMRÁÐI VIÐ LÓÐARHAFA ADLIGGJANDI LÓÐA. STÆRÐ OG STAÐSETNING LÓÐA, BYGGINGARREITA OG BÍLASTÆÐA ERU SÝND Á MÆLIBLÖÐUM.

2h= HÚS Á TVEIMUR HÆÐUM
 G= REIKNUD HÆÐ Á GÖTU, GANGSTÉTT, -STÍG EDA LÓÐAMÖRKUM
 L= LANDHÆÐ VIÐ LÓÐAMÖRK (LEIÐBEINANDI)
 H= HÆÐ Á AÐKOMUGÓLFÍ - SJÁ SKILMÁLA
 Fr= TENGIHÆÐ Á REGNVATNSFRÁRÆSI
 Fs= TENGIHÆÐ Á SKÓLPFRÁRÆSI

BAKRÁSARVATN HITAVEITU SKÁL VEITA Í REGNVATNSFRÁRÆSI. NEYSLUVATNSHEIMÆÐAR ERU Ø32 mm PE100, NEMA ANNAD SÉ SÝNT Á TEIKNINGU. TENGIHÆÐ NEYSLUVATNSHEIMÆÐAR ER AÐ ÖLLU JÖFNU 1,2 m UNDIR YFIRBORDI LANDS.

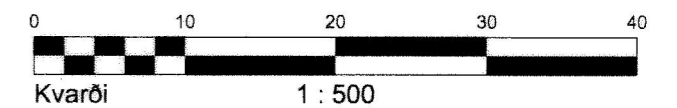
- ÓSNORTIÐ LAND SAMKVÆMT SKIILMÁLUM, SJÁ MA. KAFLA 4.7 OG 4.8.
- NEYSLUVATNSHEIMÆÐ (MED LOKA)
- REGNVATNSFRÁRÆSI
- SKÓLPFRÁRÆSI

NÚMER LÓÐAR

E,F,R.. HÚSAGERÐ, SJÁ SKILMÁLA

NÚMER ADLIGGJANDI LÓÐABLADA

SJÁ JAFNFRAMT SKIPULAGSUPPDRÁTT OG SKILMÁLA



HÆÐABLAÐ 25.212.2

TEIKNING NR. 411.052

FURUVELLIR 1,3,5,7,9,11,13,15 OG 17
 FÍFUVELLIR 2,4 OG 6



**HAFNARFJARÐARÞÆR
 UMHVÆRFIS- OG TÆKNISVIÐ**

VELLIR 2. áfangi

VSB VERKFRÆÐISTOFA



BÆJARHRAUNI 20 220 HAFNARFJÖRÐUR
 SÍMI 58 58 600 FAX 58 58 610
 Netfang: vsb@vsb.is, kt:710796-2899

Dags.: 27.06.2003

Gert af: RBS, KK

Yfirarið: