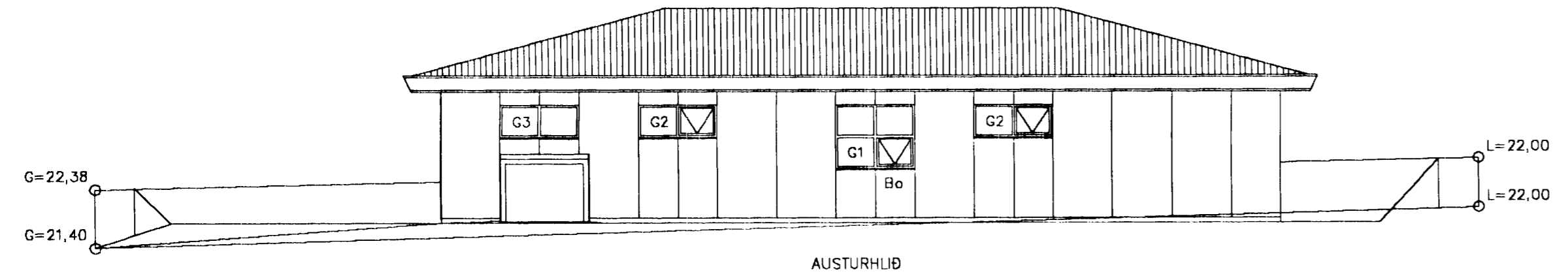
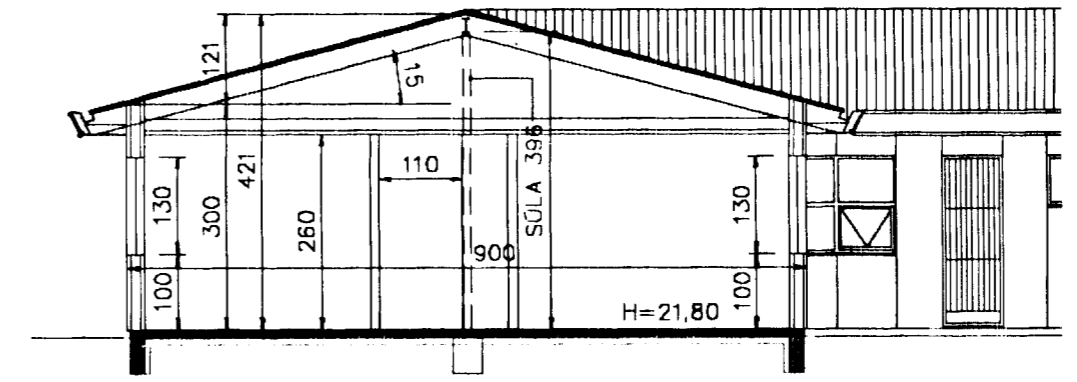


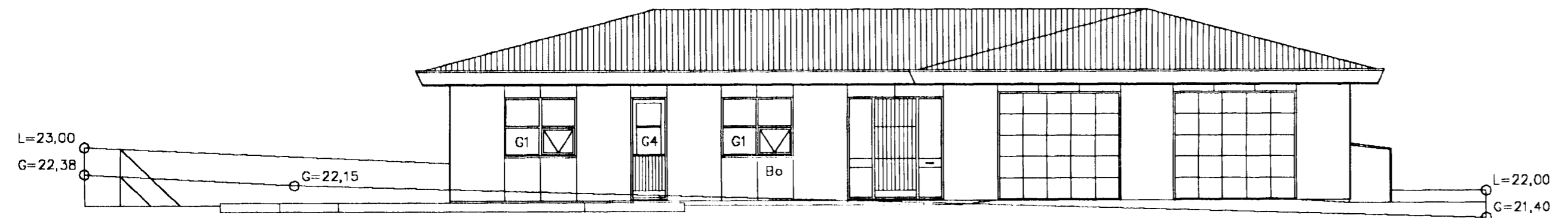
KJP



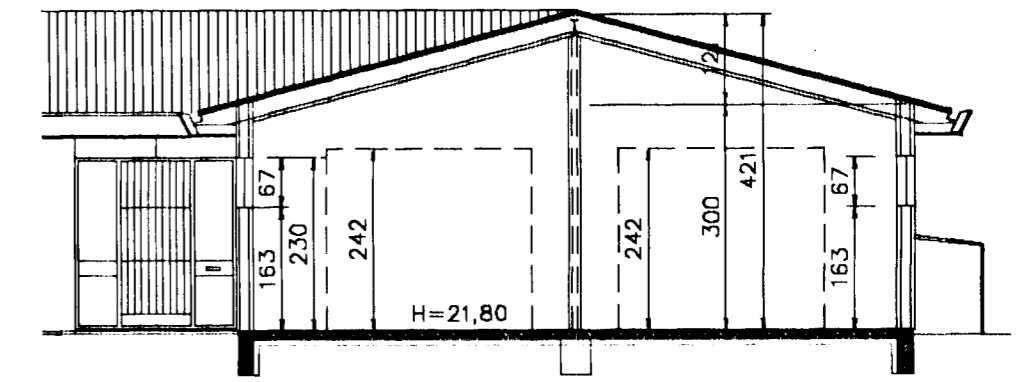
AUSTURHLIÐ



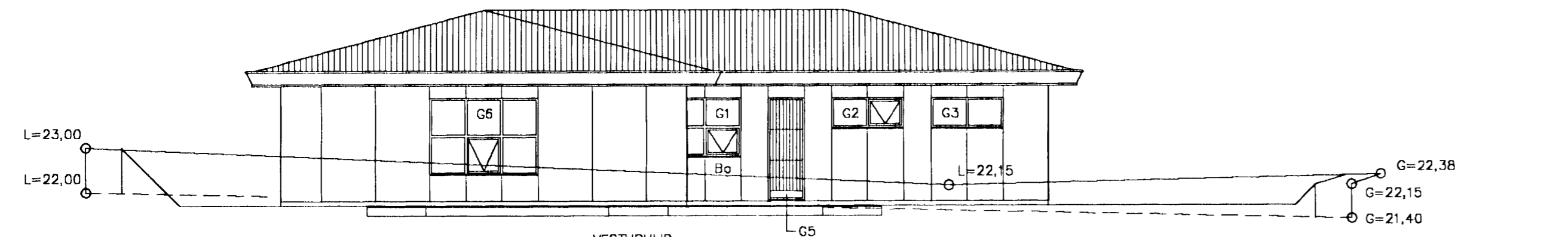
SNEIÐINGUR C-C



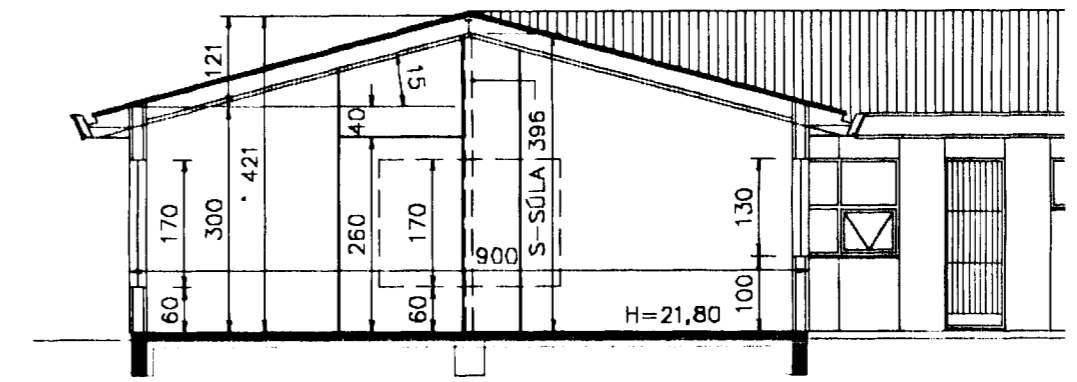
SUDURHLIÐ



SNEIÐINGUR B-B

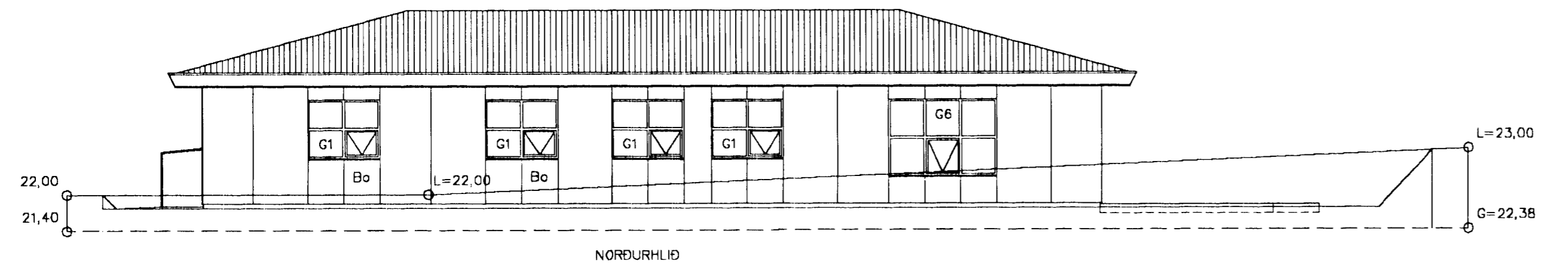


VESTURHLIÐ



SNEIÐINGUR A-A

HÚSIÐ ER TRÉHÓS,
KLÆTT AÐ UTAN MEÐ KÖTLUHVÍTUM STONEFLEX PLÖTUM.
ÞAKIÐ ER KLÆTT RAUÐU BÄRUSTÁLI.
ÞAKKANTUR ER ÖR VÍÐI MEÐ RAUÐRI FÖUVÖRN.
SORPGEYMSLAN ER FORSTEYPT OG ÓMÁLUB.
ENGIR INNVEGGIR ERU BERANDI.
ÞAKIÐ ER BORIÐ UPPI AF STÁLBITUM (BROTIN LINA) OG STÁLSÖLUM.



NORÐURHLIÐ

TEIKNISTOFA AGNARS MAGNÚSSONAR
STIGAHLIÐ NR.2, REYKJAVÍK. Sími: 565-1412

FURUVELLUR NR. 19	TEIKNING NR. H62-1- 2
M = 1:100	REYKJAVÍK Í OKTÓBER 2003
BURÐARÞOLSHÖNNUÐUR	<i>A. Þ.</i>
BREYTT 29.7.04: ELDHÓS FLUTT	<i>Agnes Magnússon</i>
BYGGINGAVERKFRÉÐINGUR FVFI OG BYGGINGATEKNIFRÉÐINGUR	