

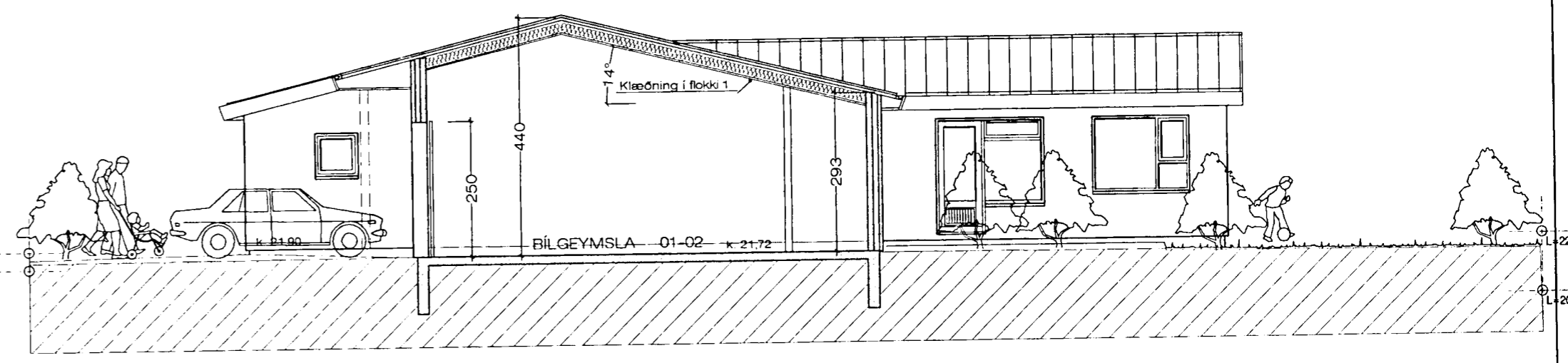
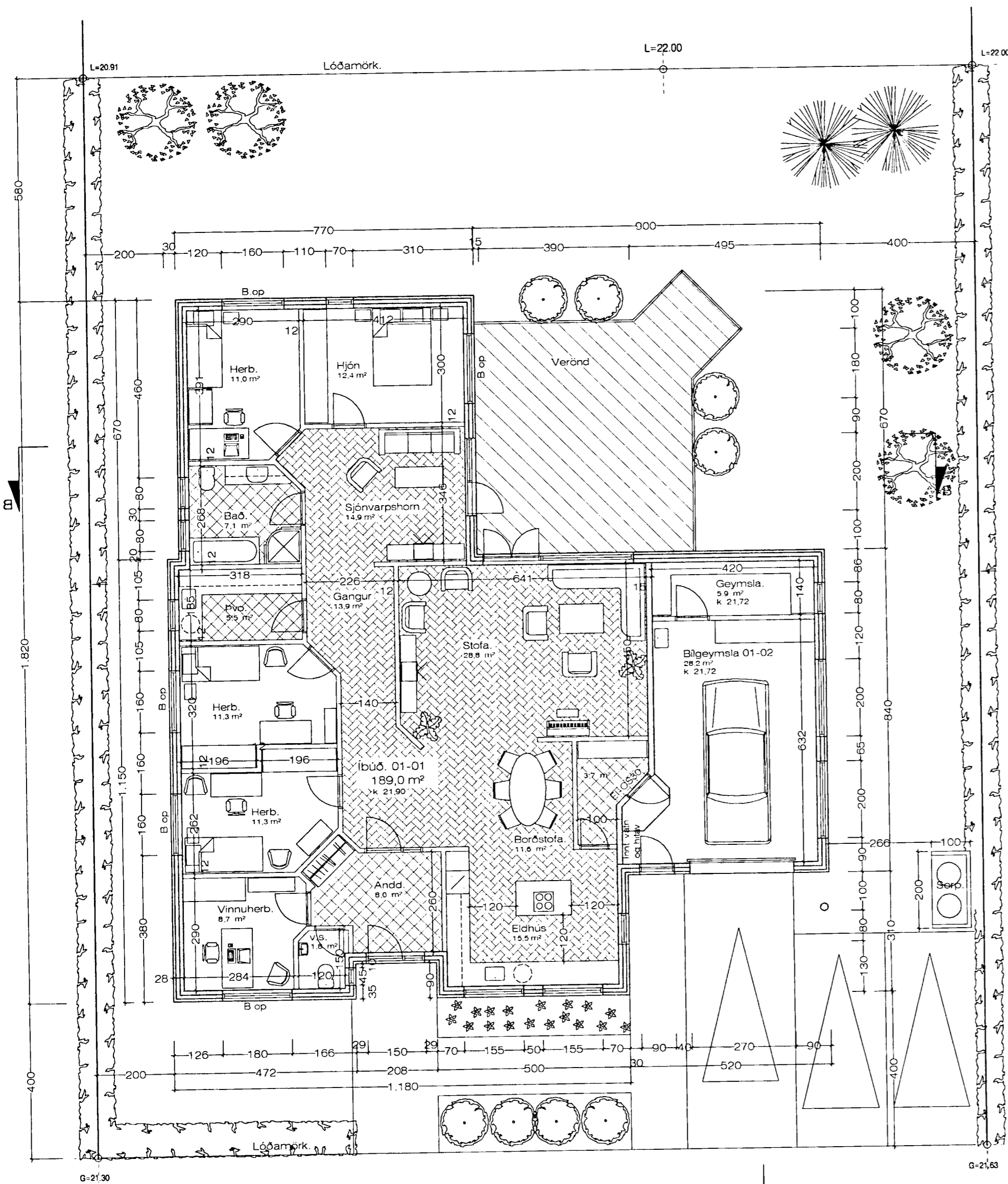
Samþykkt þann

08 SEPT. 2004

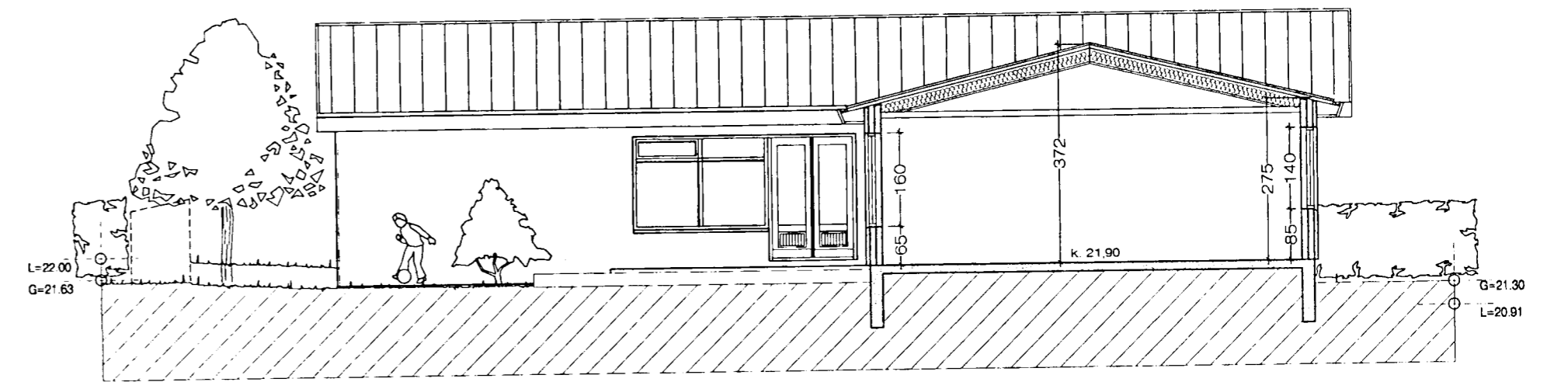
Byggingafrúinn í Hafnarfirði
F.h. Kristján Þórarinnsson

6/10

VÁRDANDI EINGAR Í HUSI:
Einingar skulu vottaðar sbr. ákvæði
í byggingarreglugerð og skal yfirfyring
um það liggja fyrir hjá byggingafrúnni
trúa áður en þær koma á byggingarstað.
Hús með einingum án vottunar
fjá ekki fjárheldisvottorð.



Sneiðin. A - A 1:100



Sneiðin. B - B 1:100

Grunnmynd. 1:100 Stærð. 229,1 m2

16.-04.-2004 : Gólfkóti hækkaður um 30 cm. í 21,90 vegna legu lóðar og skipulagi baðherbergis breytt.
25.-08.-2004 : Gólfkóti bílgeymslu lækkaður um 18 cm. í 21,72

Furuvellir 29 Hafnarfirði. Grunnm. - sneið.

VERK. NR. 267 DAGS. 10.-11.-2003 MÁL. 1:100
TEIKN. NR. 02 BREYTT. 16.-04.-2004 / 25.-08.-2004

JÓN GUÐMUNDSSON ARKITEKT *Jón Guðmundsson* KT. 310851
VINNUSTOFA SUDURLANDSBRAUT 16 REYKJAVÍK SÍMI 552 5055 3259

Jón Guðmundsson. arkitekt. Sudurlandsbraut. 16 25.8.2004 14.47 furuvellir29.1902.dwg