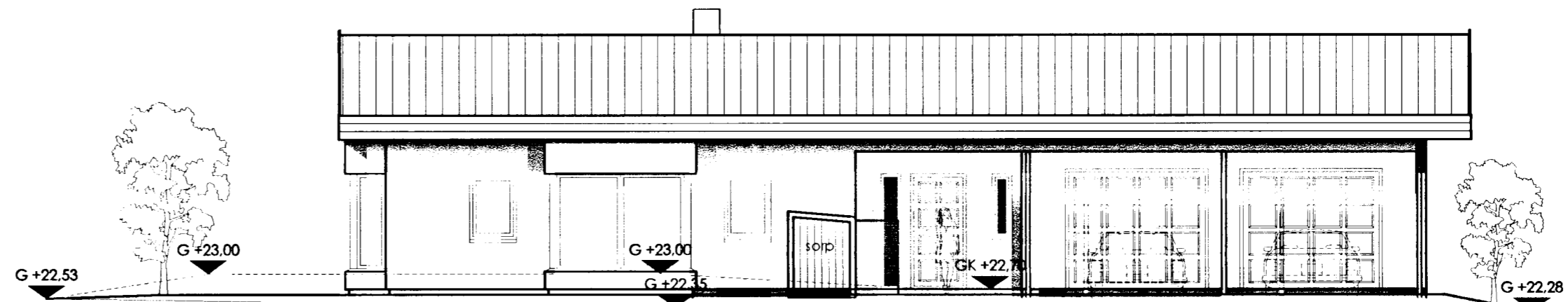
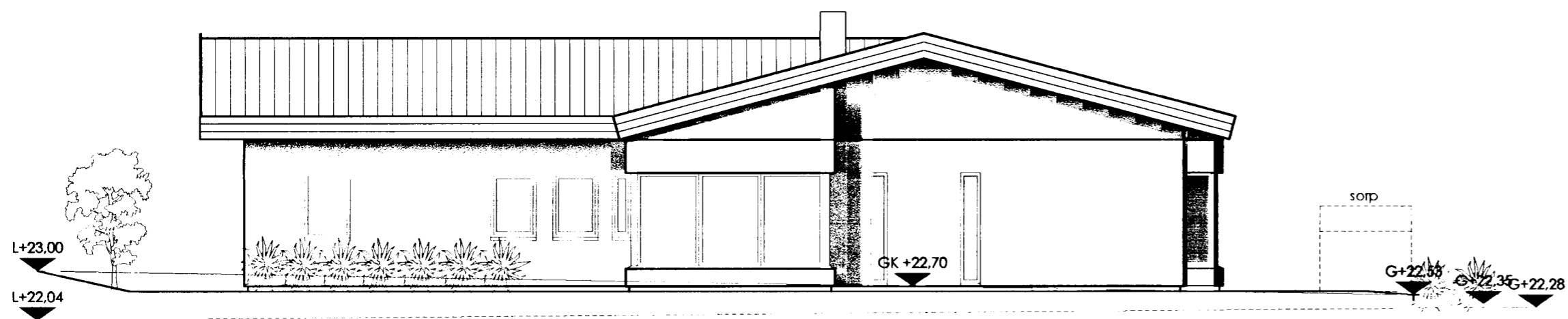


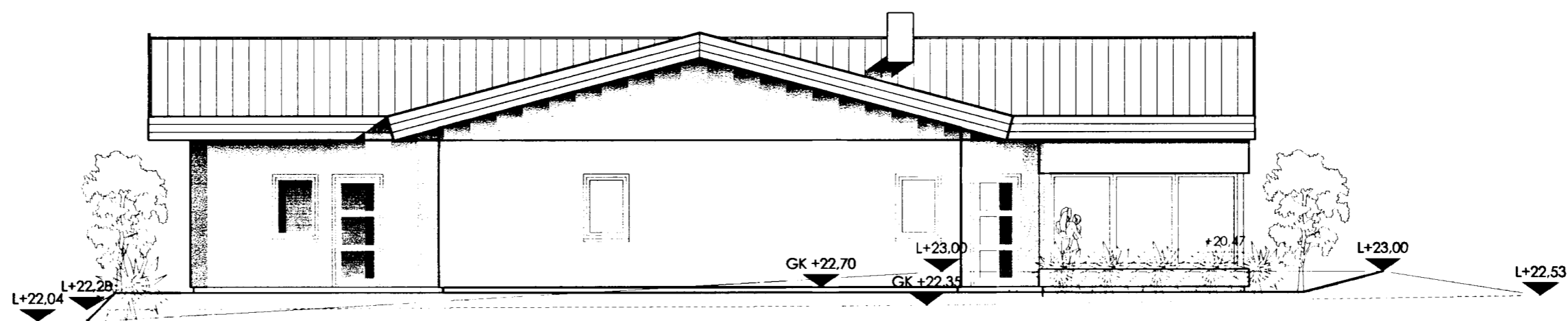
austur



suður



vestur



norður

Samþykkt þann
07 JULÍ 2004
Byggingafulltrúinn í Hafnarfirði
F.h. Sigurbjartur Halldórsson

TÁKN

- NF = Niúrfall
- LR = Loftfræsting
- PK = Póstkassar
- NL = Neyðarljós
- VLR = Vélknúin loftfræsting
- R = Reykskjóli
- ÚT = Merktur útgangur
- ☐ = Bláskapóli fyrir fatlaðra
- BO = Björgunarpop
- ☐ = Fellistigi við björgunarpop
- ☉ = Fellistigi við björgunarpop 20 m.

ELDVARNAMERKINGAR

- REI 60 = Berandi A60 eða B60 veggur
- EI 60 = A60 eða B60 veggur
- R60 = Barður í 60 mínútur, t.d. sóla eða bitl.
- EI30 = B30 hurð eða veggur
- EI30 CS = B30 S (reyktétt og sjálflokandi)
- EI60 CS = A60 eða B60 hurð
- E 30 = F30 gler
- ECS 30 =
- A = er óbrennanlegt efni
- B = er brennanlegt efni (t.d. timbur)

BREYTING

A:

TEIKNAD

RCM.YAI

MKV.

1:100

DAGSETNING

10.02.2004

BLAD

3 AF 5

FURUVELLIR 37
HAFNARFJÖRÐUR

ÚTLIT

KRISTINN RAGNARSSON arkitekt EHF.

KRISTINN RAGNARSSON - Kf. 120944.2669 - f11kristinn@simnet.is
TEKNISTOFAN SMÍÐJUVEGI 11 - 200 KÓPAVOGI - ÍSLAND - S. 564.2255 - FAX 544.4225