

Samfara eðlilegu viðhaldi og breytingum á húsinu skal uppfæra brunakröfur skv. byggingarreglugerð og teikningum sem hér segir.

Veggir milli íbúða verði (R)EI90
 Veggur milli sameignar og íbúðar verður (R)EI60
 Hæðarskil milli íbúða skulu vera REI90
 Hurð úr sameign að íbúð verður EI-CS30
 Hurð milli stigahúss og geymsluganga EI-CS60

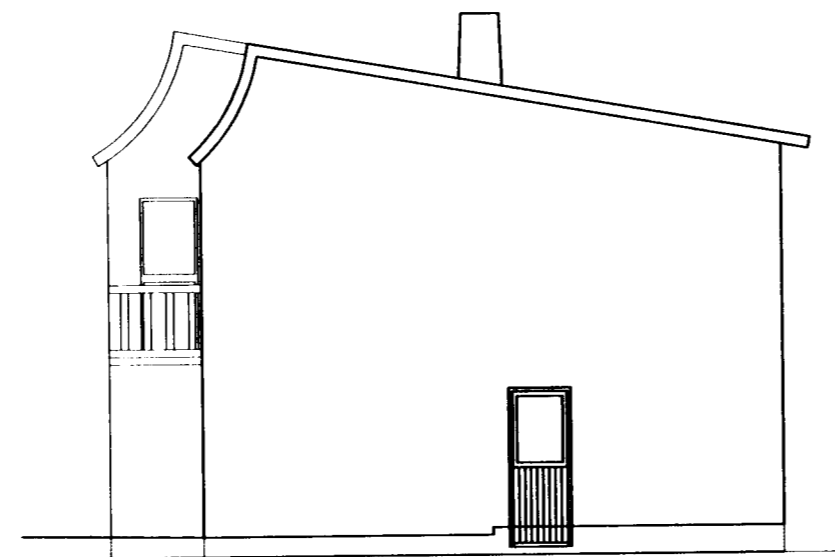
Í rými 01-04 verður komið fyrir 2 geymslum fyrir báðar íbúðir og mun kaupandi leysa það á viðunandi hátt.

Brunasamstæða EI 90 -----
 Brunahólf EI 60 -----
 Brunahurðir EI-CS90

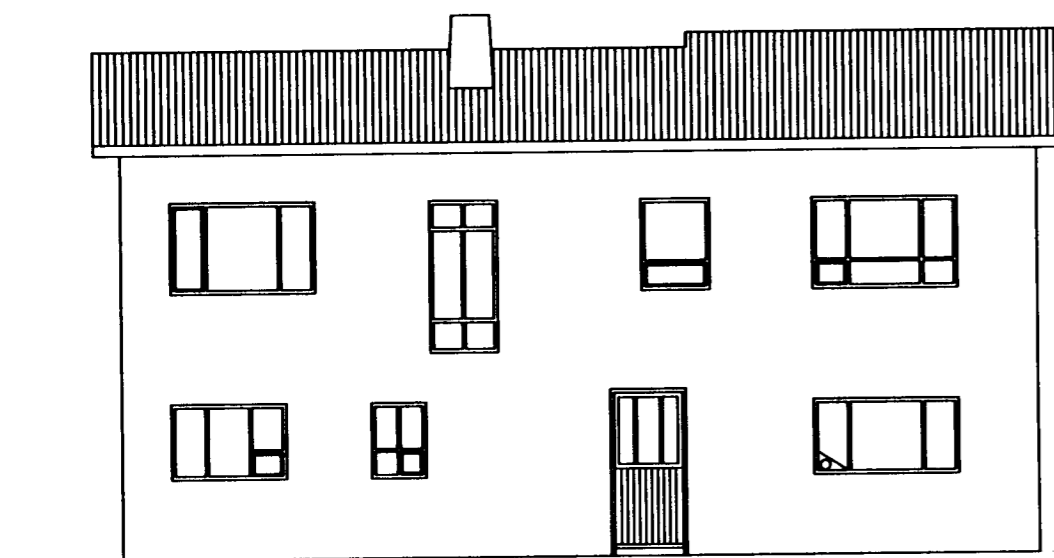
Byggingarfulltrúi samþykkir erindið.
 13 JULI 2005
 Bent skal á að samþykkt þessi verður ekki virk fyrr en eftir þinglýsingu eignaskiptaýfirlýsinganna og skráningu hennar hjá Fasteignamatari ríkisins.
 Byggingarfulltrúinn í Hafnarfirði
 F.h. Kristján Þórarinnsson



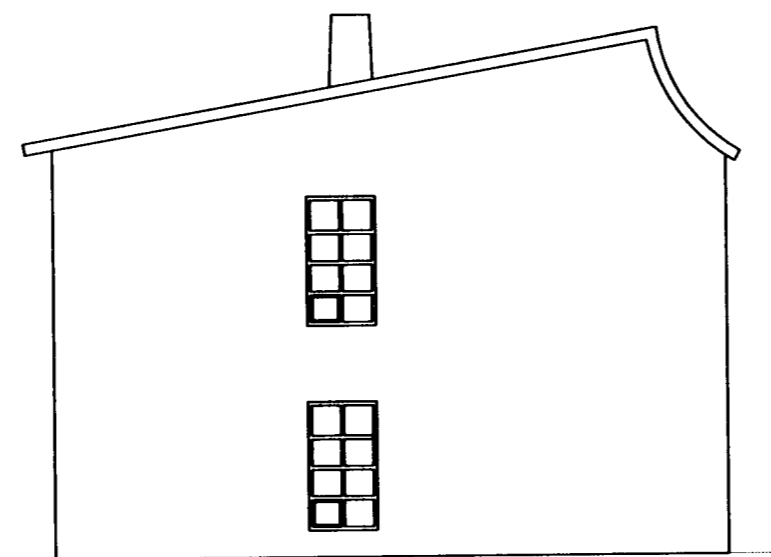
vesturhlið



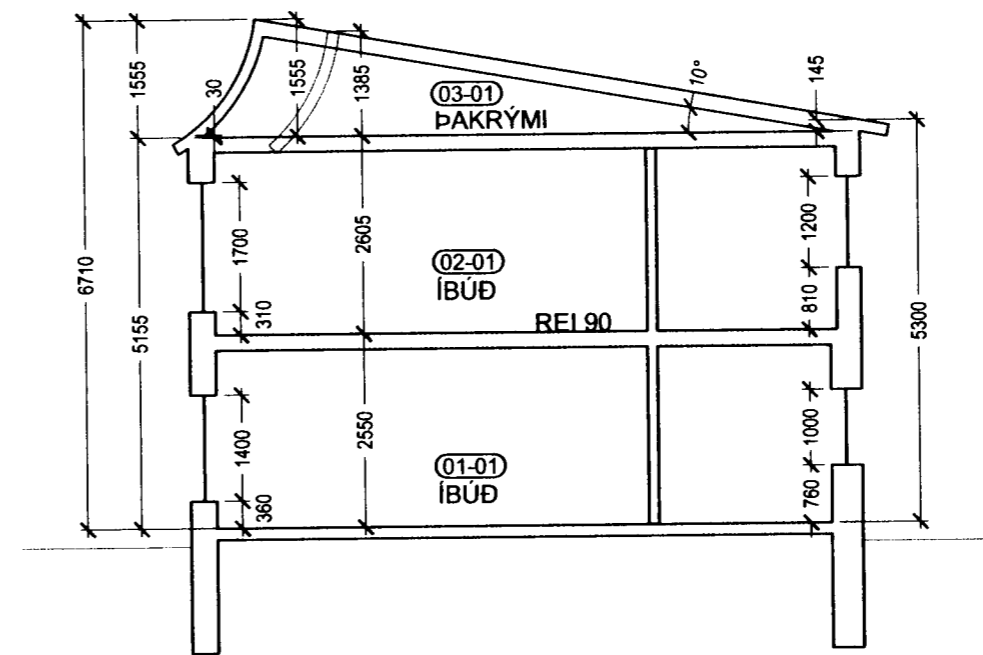
suðurhlið



austurhlið



norðurhlið



sneiðing A - A

ÚTSKÝRING:
 Samkvæmt göngnum sem fengust hjá Hafnarfjarðarbæ, þá var húsið þann 12.07 1945 skráð "steinsteipt tvíbýlishús" og aftur þann 23.06 1958. Ljósrit þessu til sönnunar fylgir umsókn þessari.

Umhverfis og tæknisvið Hafnarfjarðar

GARÐAVEGUR 15

AÐALUPPDRÁTTUR

GRUNNMYNDIR, ÚTLIT OG SNEIÐING

MKV.: 1:100
 DAGS: 20.03.2005/br.30.06.2005
 TEIKNAD: BSS
 SKRÁ:

(99)2.02

Jón Ólafur Ólafsson FAI
 kt: 090056-009
 Sigurður Einarsson FAI
 kt: 110457-2789

BATTERIÐ
 ARKITEKTAR

kt: 521291-1259
 Trönuhrauni 1
 220 Hafnarfirði

Sigurður Harðarson FAI
 kt: 030446-3999

S: 54 54 700 F: 54 54 701
 Netfang: batteri@arkitekt.is
 Heimasiða: www.arkitekt.is

© BATTERIÐ EHF
 ÖLL AFRÖM OG AFRITUN TEIKNINGAR AÐ HLUTA EÐA Í HEILD ER HÁÐ SKRIFLEGU LEYFI HÖFUNDA

Unnið í samstarfi við Borghildi Sturludóttur arkitekt FAI

VIÐHENG:

Öll mál eru í mm. Mælið ekki af teikningum. Öll mál athugist á staðnum. Ósamræmi í teikningum og vafaatriði skal tilkynna arkitektum strax.