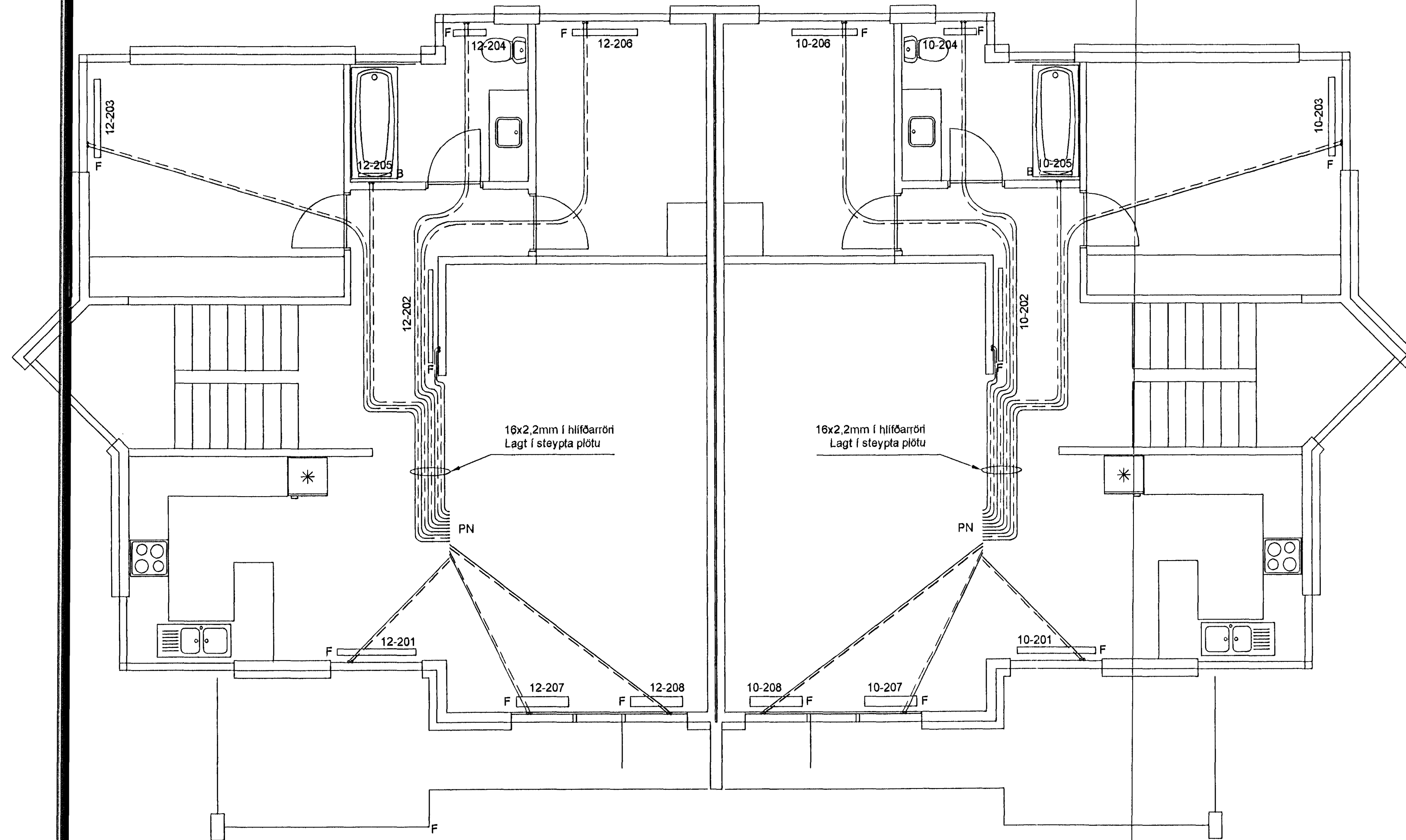


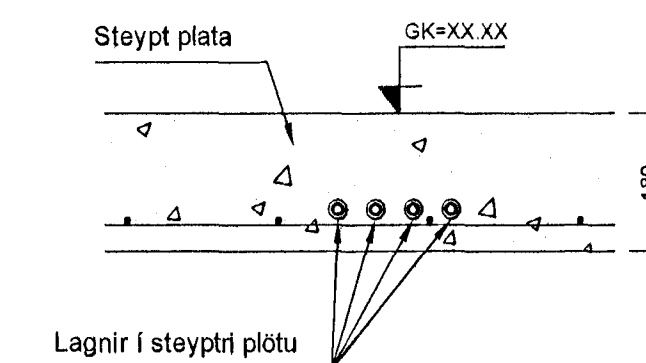
GRUNNMYND
1:50



ÁRITUN AÐALHÖNNUÐAR
Teikning samræmd og samþykkt:

Árniel Steinhilmarsson
16.12.2007

KS KENNISNIÐ
026 1:10



EFNISGÆÐI:

LAGNAEFNI SKAL VERA VOTTAD OG SKAL FYLGJA VA-VIDURKENNING VOTTORÐI.
NEYSLUVATNSLAGNIR ÚR PLASTI SKULU VERA HITAPOLIN PEX- PB- EDA PP-RÖR OG SKULU TENGI VERA AFSINKUNARPOLIN.
HÆSTI NOTHITI VATNS ER 65°C FYRIR PP-RÖR, EN 70°C FYRIR PEX- OG PB-RÖR.
HÆSTI NOTPRÝSTINGUR Í LAGNAKERFINU MÁ EKKI FARA YFIR 1 MPa.

HITALAGNIR AÐ OFNUM Í BÍLSKÚRUM SKULU VERA SVARTAR STÁLPIPUR OG UPPFYLLA DIN 2440.
EFNI TENGISTYKKJA SKAL VERA STEYPUJÁRN EIGI LAKARA EN DTW-25 SKV. DIN. 1982.

LAGNIR AÐ ÖÐRUM OFNUM SKULU VERA HITAPOLIN PEX- RÖR SEM UPPFYLLA DIN-18892 OG DIN-4726. T.D. RAUTHERM S 17x2,0 mm RAU-VPE-210.
PB 10/60°C - PB 8/90°C EDA SAMBÆRILEGT.

LAGNING OG MEÐFERÐ EFNISINS SKAL VERA Í SAMRÆMI VID ÁKVÆÐI FRAMLÉIÐANDA, BYGGINGAREGLUGERÐAR OG ÞEIRRA STAÐLA SEM HUN VÍSAR TIL, Þ.M.T. ÍST 87 OG DS-439

SKÝRINGAR:

KÓTAR ERU Í m.
ÖNNUR MÁL ERU Í mm
SJÁ ALMENNAR SKÝRINGAR Á TEIKNINGU HE 01-20

Sambykkt bann
24. OKT. 2007
Bygginguvaldsgættur Grunnmynd
Fk. S. Steinhilmarsson

GAUKSÁS 10 og 12 HAFNARFIRÐI		<p>VERKFRÆÐISTOFA SUDURNESJA EHF HAFNARGÖTU 58 230 KEFLAVÍK SÍMAR: 421 5035 & 421 4766 FAX: 421 1660; netfang: vs@vss.is</p>			
GRUNNMYND HITALAGNA 2. HÆÐ					
HANNÁÐ EBH	TEIKNÁÐ EBH	YFIRF. EBH	DAGS. 15-09-2001	KVARDI	NR.
				1:50	HE 01-026
				1:10	