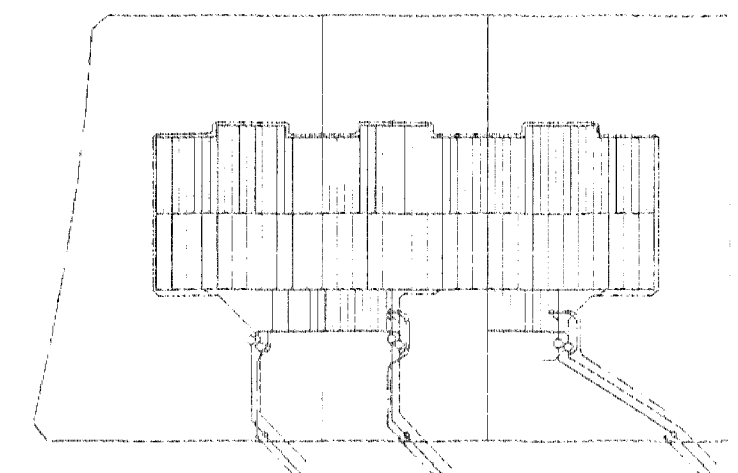


GRUNNMÝND 1:500



HE 331	HE 380	HE 381
F _r =79,50	F _r =78,96	F _r =78,85
F _s =79,10	F _s =78,56	F _s =78,25

AFSÖÐUMÝND 1:500

- TÁKNFYRIR LAGNIB
- SKOPLÖGN
- REINIVATSLÖGN
- LAPEYATISLÖGN
- REINIVATNS-REINIVATNS
- NEIUVATN
- BARKRENSLI HITAVEITU

SKÝRINGAR

Fráveituagnir undir botnplötu og utan með hösi skulu vera af PVC.
 Áður en byrjað er á lagningu þróa ska. jafna undirlagð vandlega en undir og umhverfis rörn skál vera minnst 150 mm sandlag. Leggja ska rör með vandvirkni á sandlagið þannig að engar skemmdir verði á rörnun og það fái jafnan stuðning.
 Skayta ska rör með þar til garðum þétting. Þess skal gætt að rör geti þolist að illegu.

07 JUNI 2002
 VG

RA 0/6 02
 SVP.

Br.	Daga	Eðli greytinga	Sign
GALKSÁS 1-3-5 HAFNARFIRÐI			
GRUNNMÝND GRUNNLAGNA AFSÖÐUMÝND			
MKV. 1:50 1:500			
DAGS. FEB. 2001			
VERK NR. 2131			
TEIKN. NR. 2-0			
HANNAÐ SIG. ÞORLEIFSS. KT. 241148-3009			
TEIKN. G.F.			
FIRMA			
TÆKNIÞJÓUSTA SIGUREAR ÞORLEIFSSONAR ENF			
STRANDGÖTU 11 220 HAFNARFIRÐI			
SÍMI 555-4255 FAX 533-2876			
E-mail taekniþjousia@islandia.is			
kt. 440993-2539			