

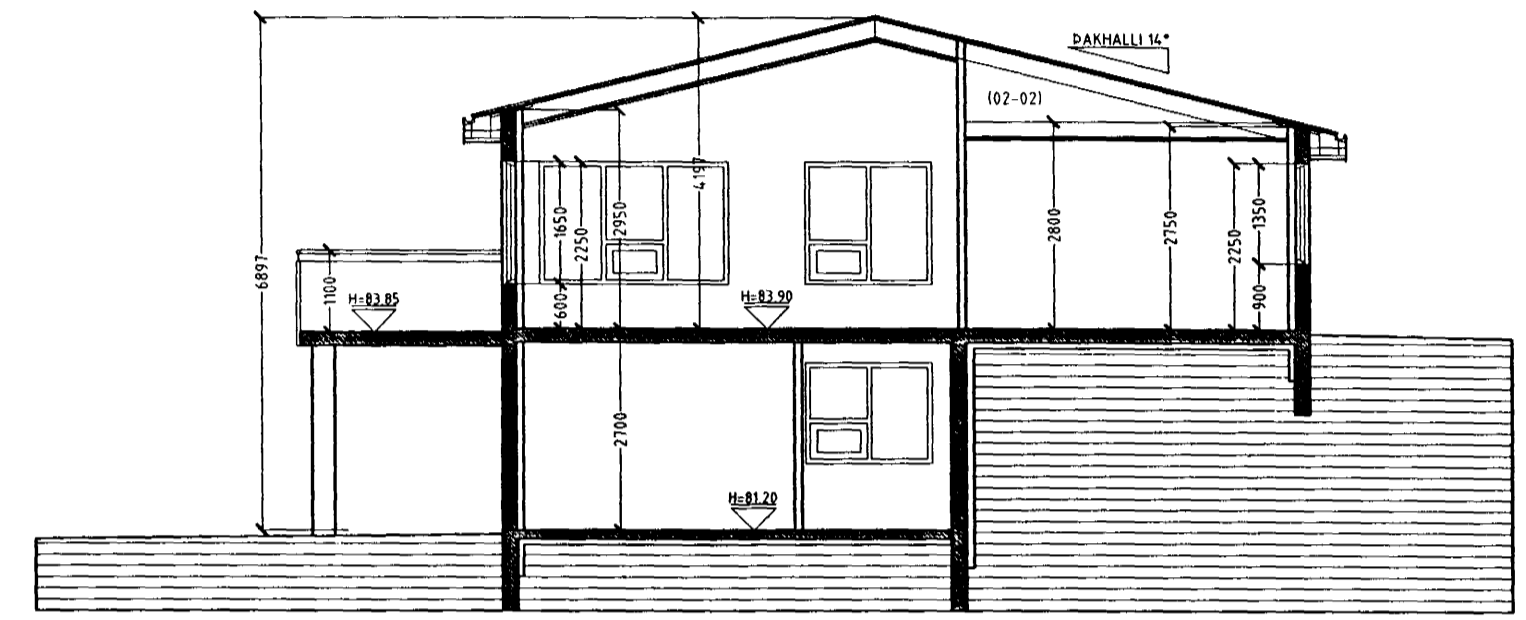
GAUKSÁS 1, 3 OG 5 HAFNARFIRÐI.

Samþykkt þann
16 JULÍ 2001
Byggingafultrúinn í Hafnarfirði
F.h. Sigurbjartur Halldórsson

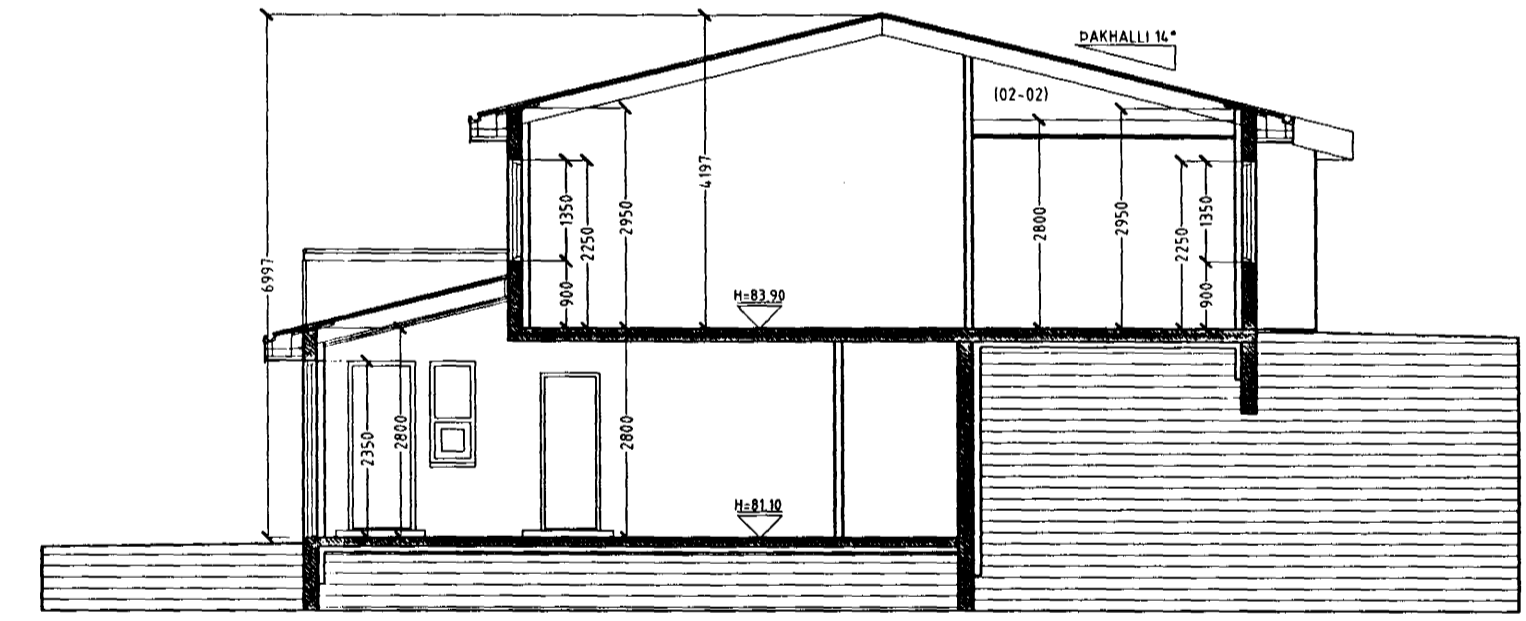
Skráningartafli: Gauksás 3 Hafnarfirði				Skrásetjari: Sigurður Þorvarðarson													
Landnúmer: 187031				Kennitala: 141250-4189													
Matshlutanúmer: 01				Útgáfa: 4.01													
Uppskipting og lýsing				Dags.: 12.07.2001													
D0	D1	D2	D3	D4	D5	D5M	D6	D7	D8	D9	D10a	D10b	D11	D12	D16	Rákrifals	D17
Lokun	Rými	Nokun	HÖL- flokun	Eignar- hald	Stærðir	MÍRÓL- m²	Stærðir	Op	BRÓTÓL- m²	BRÓTÓL- sh < 1,8	Salarhæð mín	Salarhæð max	BRÓG	NÉTÓL- m²	BRÍ Flatalmál m²	Rákrifals skiptarúmmál	Skipta- rúmmál m³
		Matshluti			257,7	0,0	5,3	5,1	188,7	0,0			649,3	160,0	188,7		490,674
		Botn											22,8				
	01	1. hæð			80,0	0,0	5,3	0,0	80,0	0,0			219,7	64,7	80,0		
A	0101	Íbúð	N	0201	42,9				42,9		2,70	2,70	115,8	32,4	42,9	2,70	87,480
A	0102	Bífréiðag./g.	B	0102	37,1		5,3		37,1		2,80	2,80	103,9	32,3	37,1	2,80	90,440
	02	2. hæð			177,7	0,0	0,0	5,1	108,7	0,0			406,8	95,3	108,7		
A	0201	Íbúð	N	0201	113,8			5,1	108,7		2,80	4,20	362,3	94,2	108,7	3,18	303,054
A	0202	Þakrymi	V	0201	63,9						0,15	1,40	44,5				
C	0203	Svallir	S	0201	9,7				9,7							1,00	9,700

Skráningartafli: Gauksás 5 Hafnarfirði				Skrásetjari: Sigurður Þorvarðarson													
Landnúmer: 187033				Kennitala: 141250-4189													
Matshlutanúmer: 01				Útgáfa: 4.01													
Uppskipting og lýsing				Dags.: 12.07.2001													
D0	D1	D2	D3	D4	D5	D5M	D6	D7	D8	D9	D10a	D10b	D11	D12	D16	Rákrifals	D17
Lokun	Rými	Nokun	HÖL- flokun	Eignar- hald	Stærðir	MÍRÓL- m²	Stærðir	Op	BRÓTÓL- m²	BRÓTÓL- sh < 1,8	Salarhæð mín	Salarhæð max	BRÓG	NÉTÓL- m²	BRÍ Flatalmál m²	Rákrifals skiptarúmmál	Skipta- rúmmál m³
		Matshluti			257,7	0,0	5,3	5,1	188,7	0,0			649,3	157,9	188,7		484,446
		Botn											22,8				
	01	1. hæð			80,0	0,0	5,3	0,0	80,0	0,0			219,7	63,7	80,0		
A	0101	Íbúð	N	0201	42,9				42,9		2,70	2,70	115,8	31,7	42,9	2,70	85,590
A	0102	Bífréiðag./g.	B	0102	37,1		5,3		37,1		2,80	2,80	103,9	32,0	37,1	2,80	89,800
	02	2. hæð			177,7	0,0	0,0	5,1	108,7	0,0			406,8	94,2	108,7		
A	0201	Íbúð	N	0201	113,8			5,1	108,7		2,80	4,20	362,3	94,2	108,7	3,18	299,556
A	0202	Þakrymi	V	0201	63,9						0,15	1,40	44,5				
C	0203	Svallir	S	0201	9,7				9,7							1,00	9,700

Skráningartafli: Gauksás 1 Hafnarfirði				Skrásetjari: Sigurður Þorvarðarson													
Landnúmer: 187029				Kennitala: 141250-4189													
Matshlutanúmer: 01				Útgáfa: 4.01													
Uppskipting og lýsing				Dags.: 12.07.2001													
D0	D1	D2	D3	D4	D5	D5M	D6	D7	D8	D9	D10a	D10b	D11	D12	D16	Rákrifals	D17
Lokun	Rými	Nokun	HÖL- flokun	Eignar- hald	Stærðir	MÍRÓL- m²	Stærðir	Op	BRÓTÓL- m²	BRÓTÓL- sh < 1,8	Salarhæð mín	Salarhæð max	BRÓG	NÉTÓL- m²	BRÍ Flatalmál m²	Rákrifals skiptarúmmál	Skipta- rúmmál m³
		Matshluti			257,7	0,0	5,3	5,1	188,7	0,0			649,3	158,2	188,7		485,286
		Botn											22,8				
	01	1. hæð			80,0	0,0	5,3	0,0	80,0	0,0			219,7	64,0	80,0		
A	0101	Íbúð	N	0201	42,9				42,9		2,70	2,70	115,8	31,7	42,9	2,70	85,590
A	0102	Bífréiðag./g.	B	0102	37,1		5,3		37,1		2,80	2,80	103,9	32,3	37,1	2,80	90,440
	02	2. hæð			177,7	0,0	0,0	5,1	108,7	0,0			406,8	94,2	108,7		
A	0201	Íbúð	N	0201	113,8			5,1	108,7		2,80	4,20	362,3	94,2	108,7	3,18	299,556
A	0202	Þakrymi	V	0201	63,9						0,15	1,40	44,5				
C	0203	Svallir	S	0201	9,7				9,7							1,00	9,700



SNID A-A MKV. 1:100.



SNID B-B MKV. 1:100.

GAUKSÁS 1, 3 OG 5 HAFNARFIRÐI.

Sigurður Þorvarðarson byggingafræðingur b.í.
Teiknistofan Strandgötu 11 220 Hafnarfirði.
Sími: 5651510. Netfang: teiknistofan@islandia.is

Skýringar:	Aðaluppdráttur.
Teikning:	SNID/ SKRÁNINGARTAFLA
Mælikvarði:	1: 100.
Undirskrift:	<i>12/7010yph</i>
Blað nr. 5 af 5	Dagsetning: 12 júlí 2001

Vardandi frekari málsetningar, sjá sérteikningar aðalhönnuðar í mkv. 150.
Séruppdrættir skulu unnir þegar aðaluppdrættir hafa verið samþykktir af byggingaryfirvöldum.

SIR TEIKNISLUFAN EHF.