

# ALMENNAR SKÝRINGAR

## I. ÁLAGSHÖNNUN

ÁLAGSHÖNNUN ER Í SAMRÆMI VÍÐ ÍST-1  
 NOTÁLAG Á ÞÖK : 1,0 KN/m<sup>2</sup> (SNIÐUR)  
 VINDÁLAG : 0-1,4 KN/m<sup>2</sup> NEM  
 GRUNDUN : ÁLAG Á BERANDI

ANNARS SÉ GETID  
 BRÖGVEG = 0,3 MN/m (MÖHELLA)<sup>2</sup>

## II. MÁLSETNING

ÖLL ÖNEFND MÁL ERU Í MIN OG HÆÐAR  
 A : A TÁKNAR KÓTA (HÆÐ) Í HÆ  
 B : B TÁKNAR PLÖTUÞYKKT

## III. BENDISTÁL

STADSETNING OG BENDING STÁLS SKA  
 R TÁKNAR SLÉTT STÁL ST-37 LÁG  
 K TÁKNAR KAMBSTÁL KS-40 LÁGM  
 KS TÁKNAR SUDUHÆFT KAMBSTÁL

VERA Í SAMRÆMI VÍÐ ÍST-10  
 RSKSKRÍDMÖRK 230 N/mm<sup>2</sup>  
 KSKSKRÍDMÖRK 400 N/mm<sup>2</sup>  
 S-40S LÁGMARKSKSKRÍDMÖRK 400 N/mm<sup>2</sup>  
 G Í NEDRI BRÚN PLÖTU  
 PLÖTU  
 DNA Í KRÖSS  
 OG PÍLAN LEGGJAST NÆGI NEDRI BRÚN  
 STÁL MED 200 mm MILLIBILI

K10c200 TÁKNAR EITT 10 mm KA  
 KRINGUM ÖLL DYRA- OG GLUGGAOP KI  
 FYRIR ÖP. NEMA ANNARS SÉ GETID Á T  
 FYRIR ÖP SEM ERU 2,0m KOMI SK12  
 Í ALLA VEGGENDA KOMI 2K12

2K12 ER NÁI MINNST 600 mm ÚT  
 KNINGUM EDA VERKLYSINGU

Í HORN MERKT (X) KOMI GRINDUR K10

C 170 L=1200 Í NEDRI OG EFRI BRÚN

## IV. STEYPA

STEYPA OG STEYPUVINNA SKAL VERA Í  
 BRÖTPOLSFLOKKUR : S-250. NEMA ANN  
 SIGMÁL : 5-10 cm ÞÓ MEST 7 cm Í PLÖTU  
 LOFTTINNHALD : 5,0 - 8,0 %  
 TÁKNAR STEYPUKIL

AMRÆMI VÍÐ ÍST-10, FRÁMKV/EMDAFLOKK B  
 S SÉ GETID Á TEIKNINGUM

## V. BURDARBITAR OG STÁLBITAR

ALLUR STÁLBITAR SKULU RYDHREINSAE  
 RYDVARNARMÁLNINGU. VANDA SKAL Á  
 TIMBURGÆÐI SÉU T-20 SAMKVÆMT NO  
 TIMBURGÆÐI Í LÍMTRÉSBITUM SÉU L-40  
 ALLUR SPERRUENDAR SKULU FUAVARÐ  
 MILLI TIMBURS OG STEYPU SKAL SETJA  
 ALLUR SAUMUR OG BOLTAR SKULU VEI  
 SÉ ANNARS EKKI GETID SKAL NEGLINGI  
 NÆR BRÚN TIMBURS EN 15 mm OG 30 m

(SANDBLÁSNI)R OG TVÍMÁLADIR MED  
 A SUDUVINNU. ALLAR SUDUR ERU 5 mm  
 KUM STÖDLUM NS 3470 OG NS 3080  
 MINNST 1,0 m INN FYRIR ÚTVEGG  
 OG AF ASFALTPAPPA  
 GALVANISERADIR. BOLTAGÆÐI 8,8  
 ANNIG HÁTÆÐ AÐ SAUMUR KOMI EKKI  
 FRÁ ENDA

## VI. FÝLLINGAR

UNDIR GÓLFPLÖTU SKAL FÝLLA MED G  
 VANDLEGA Í LÖGUM VÍÐ HÆFILEGT RAK

RI GRÚS (PITTRUN) SEM ÞJAPPA SKAL  
 TIG

## FJARLÆGÐ JÁRNA FRÁ STEYPU

IRBORDI

BYGGINGARHLUTUR	STEYPUÞYKKT Í mm			
	PL	UR - VEGGIR	BITAR	STÖDIR
UNDIRSTÖÐUPLÖTUR		50	50	50
UNDIRSTÖÐUVEGGIR		35	35	35
UTANHÜSS		30	30	35
INNANHÜSS		20	20	30

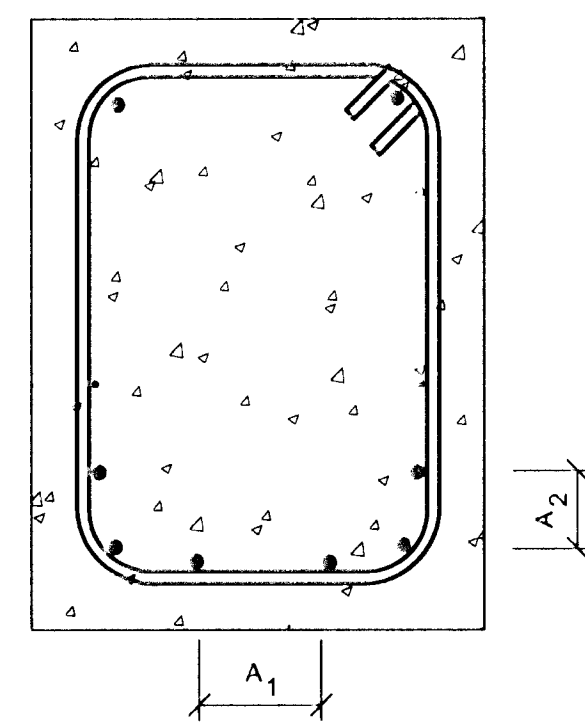
ÞANNIG SKAL GENGID FRÁ BENDINGU Í  
 STAD, SEM TIL ER ÆTLAST SKV. UPPDRI  
 EKKI ÞEGAR STEYPT ER, SKAL Í ÞVI SKV

ÖTUM, AÐ ALLAR STANGIR SÉU Á ÞEIM  
 TUM OG TRYGGT SÉ, AÐ ÞÆR HREYFIST  
 NOTA FJARLÆGÐARKUBBA OG STÓLA

## BEYGING OG SKEYTING JÁRNA

ÞVERMÁL JÁRNS d	mm	8	10	12	16	20	25	32
ÞVERMÁL BEYGUHRIÐS D	K	mm	160	200	240	320	400	500
ÞVERMÁL BEYGUHRIÐS D	EDA KS	mm	24	30	36	46	120	192
SKEYTING JÁRNA S	R	mm	450	550	650	850	1050	1300
SKEYTING JÁRNA S	K	mm	350	450	500	650	800	1000

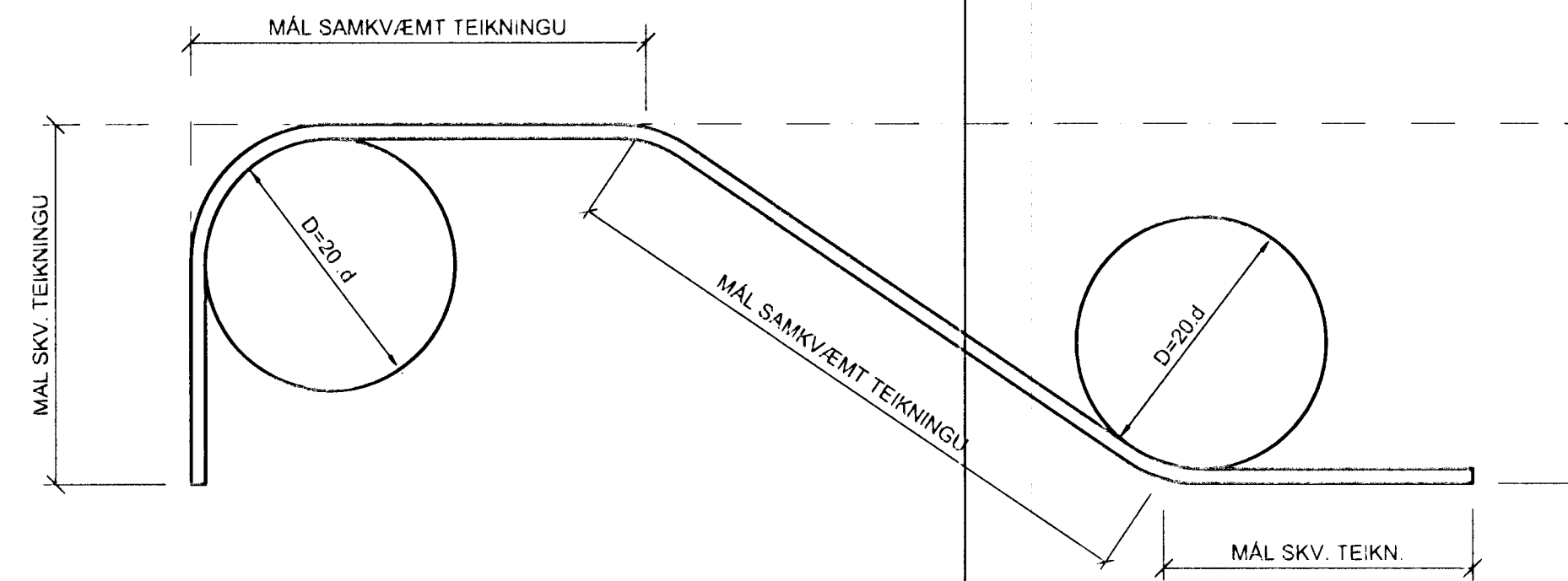
Í PLÖTUM SKAL EKKI SKEYTA MEIRA EN ÞRÍÐJA HVERT JARN Í SAMA ÞVERSNIDI



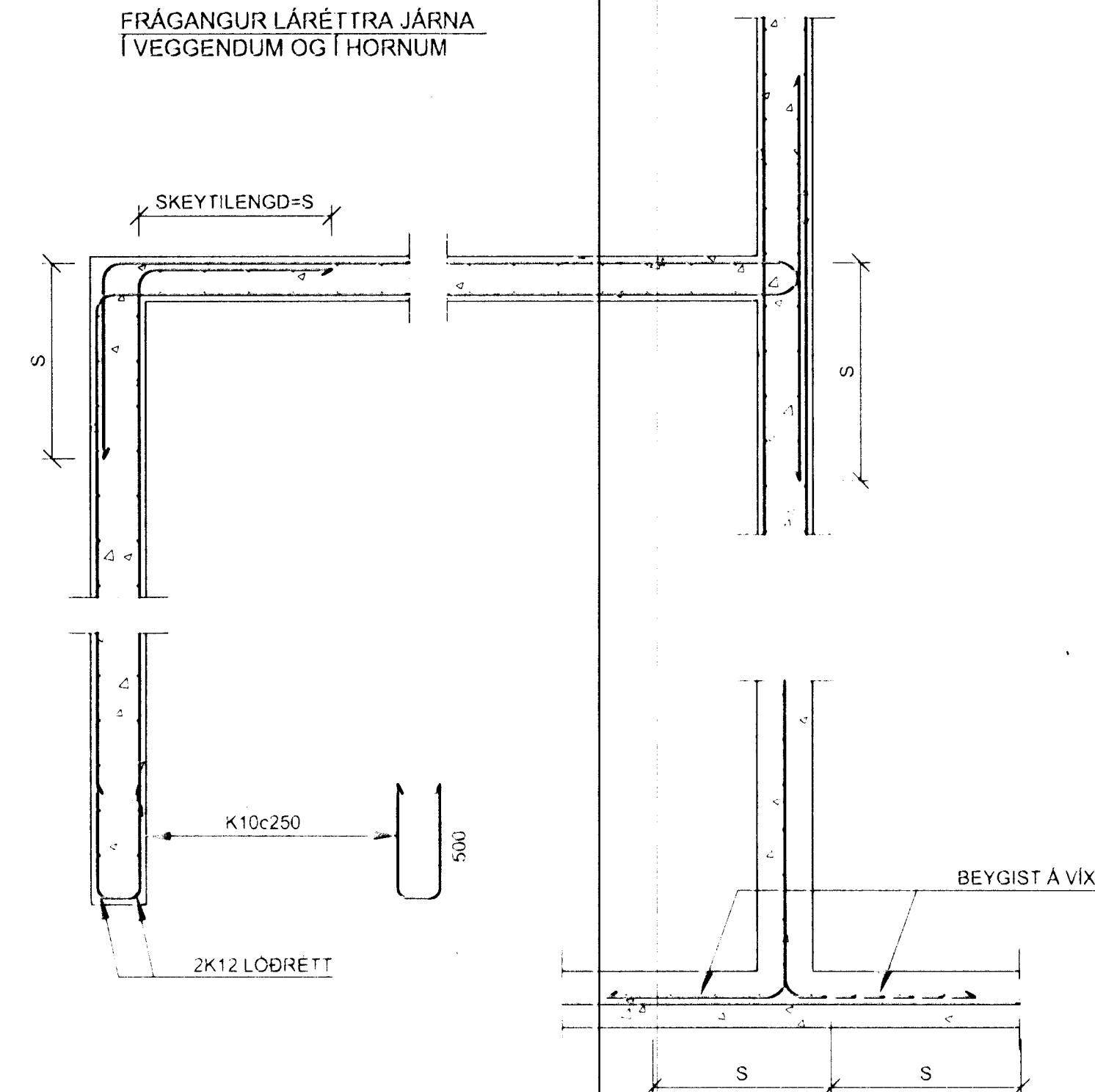
INNBYRGDIS FJARLÆGÐ JÁRNA SKAL UPPFÝLLA ÞAU SKILYRDI SEM KOMA  
 FRAM Á MEÐFYLGJANDI MYND

- A<sub>1</sub>: SKAL ALDREI VERA MINNI EN 2xÞVERMÁL LANGJÁRNA
- A<sub>1</sub>: SKAL VERA STÆRRA EN HÁMARKSKORNASTÆRD AÐ VÍÐBÆTTUM 10 mm
- A<sub>2</sub>: SKAL VERA STÆRRA EN HÁMARKSKORNASTÆRD
- A<sub>2</sub>: SKAL EKKI VERA MINNA EN ÞVERMÁL LANGJÁRNA

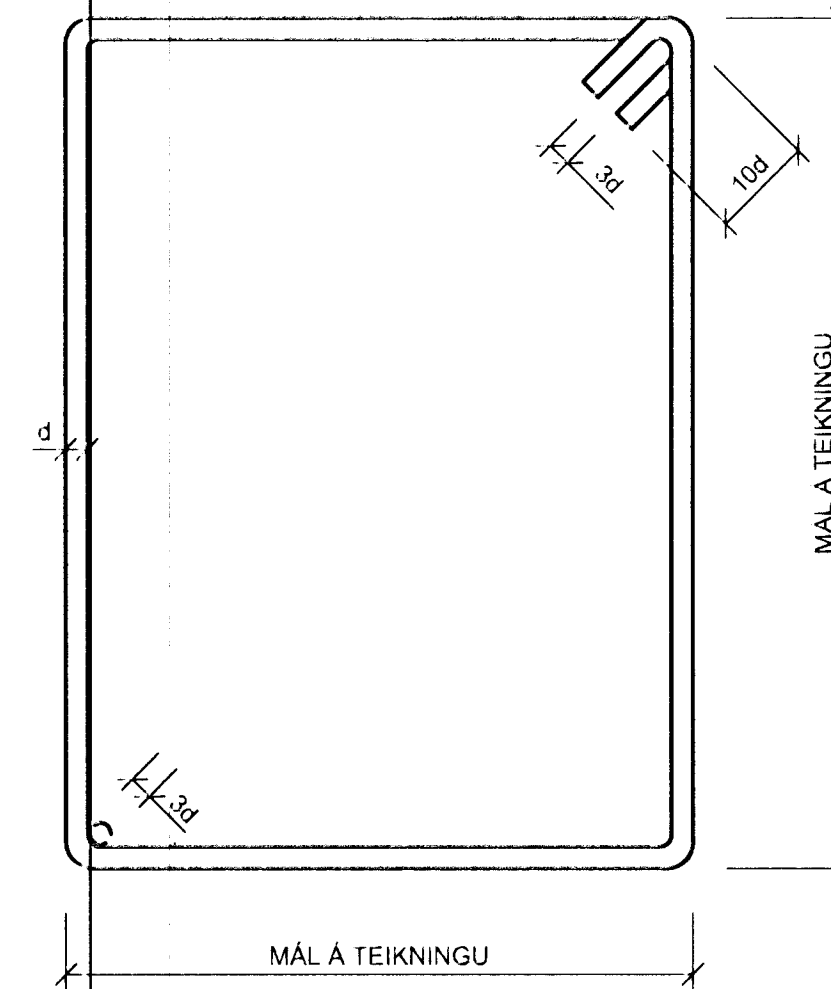
## KAMBSTÁL KS 40



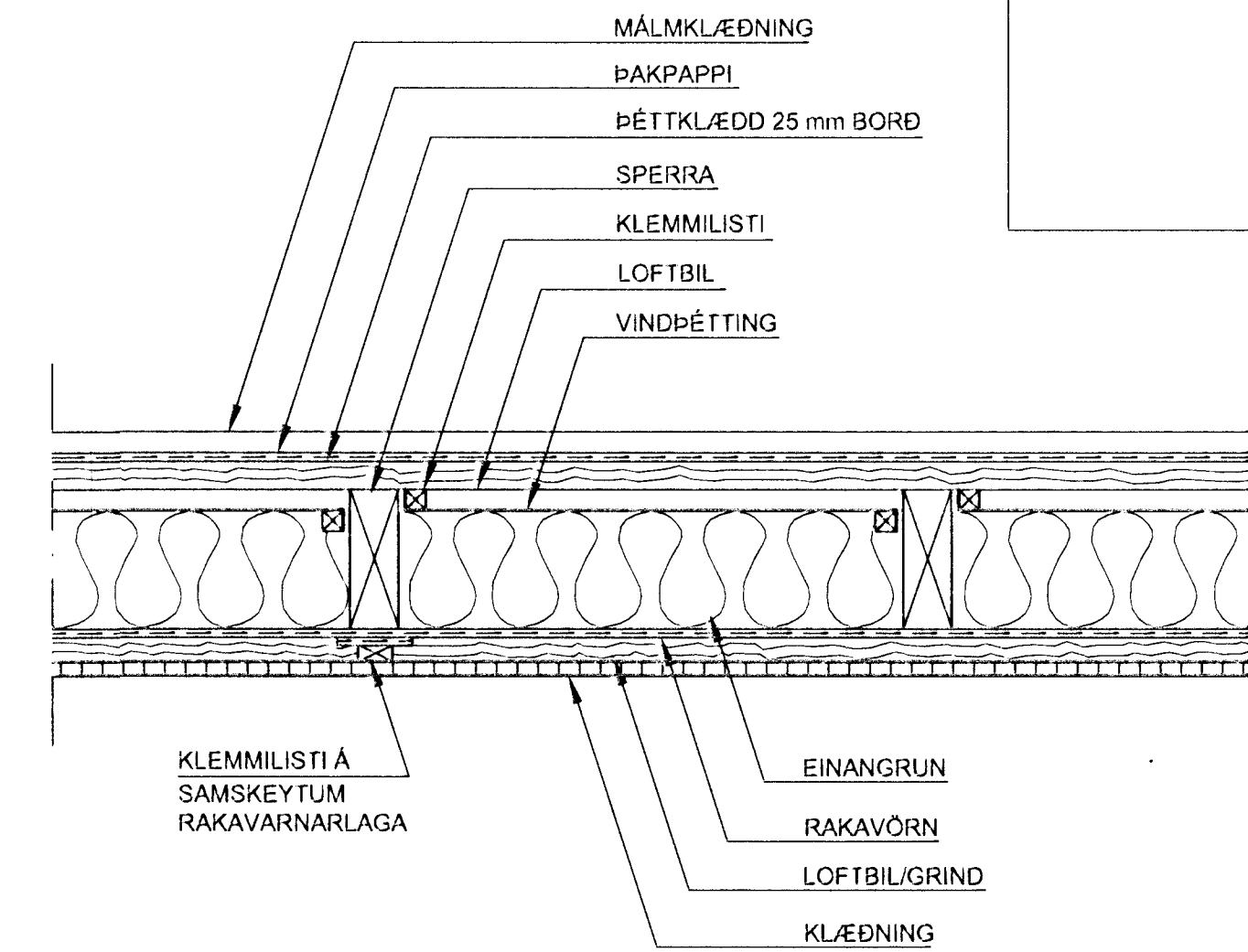
## FRÁGANGUR LÁRÉTT FRÁ JÁRNA Í VEGGENDUM OG Í HORNUM



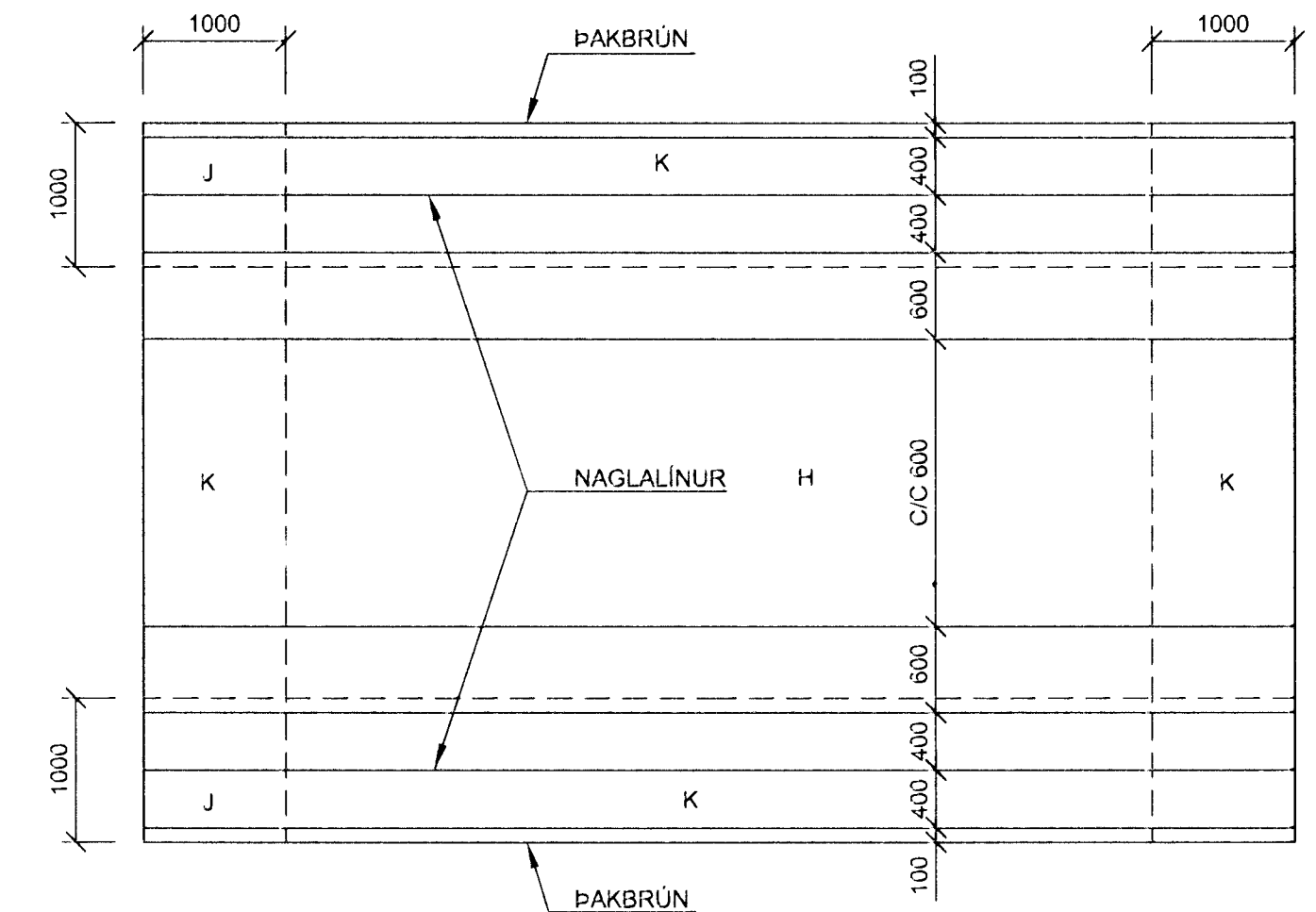
## LYKKJUR STÁL ST-37 EDA KS 40S



## DÆMI UM ÆSKILEGAN ÞAKFRÁGANG



## NEGLING ÞAKJÁRNS OG ÞAKKLÆDNINGAR



SVÆÐI	NEGLING ÞAKJÁRNS	NEGLING BORDAKLÆDNINGAR
J	34/36 KAMBSAUMUR Í HVERJA HÁBÁRU	37/60 KAMBSAUMUR 3 STK Í HVERJA SPERRU
K	34/60 KAMBSAUMUR Í AÐRA HVERJA HÁBÁRU	37/60 KAMBSAUMUR 2 STK Í HVERJA SPERRU
-	34/60 KAMBSAUMUR Í BRÉÐU HVERJA HÁBÁRU C/C 600	

Samþykkt þann  
 08 JAN. 2008  
 Byggingafulltrúinn í Hafnarfirði  
 E.h. Sigurbjartur Halldórsson

**GAUKSÁS 25 HAFNARFJÖRÐUR**

BURDARVIRKI - SKÝRINGARBLAÐ

HANNAÐ: PSP SV PSPIBG 13.12.2000

VERKFRÆÐISTOFA SUDURNESJA EHF HAFNARGÖTU 58 230 KEFLAVÍK SIMAR: 421 5035 & 421 4766 FAX: 421 1660; netfang: vs@vss.is

344-010