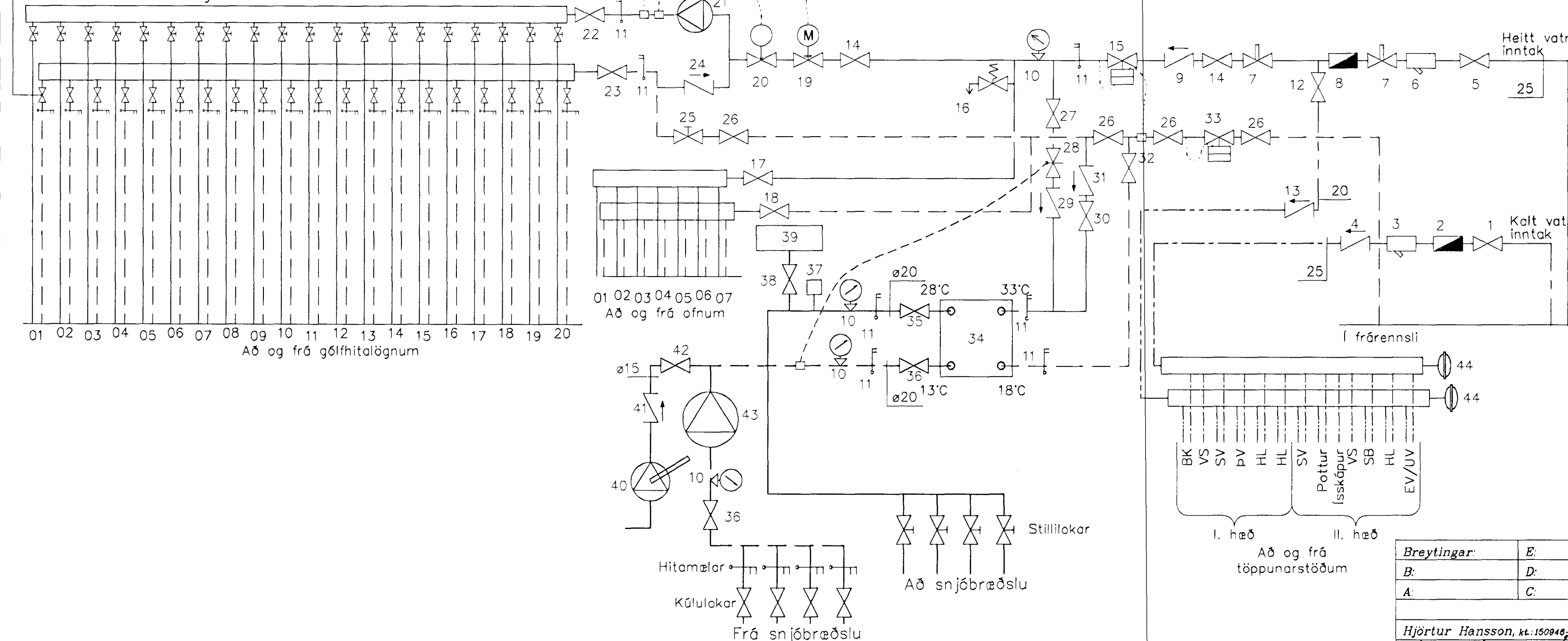


Tengigrind, skýringar

- 1 Vatnsveita inntak, kúluloki
- 2 Vatnsveita inntak, mælir
- 3 Vatnsveita inntak, sía
- 4 Vatnsveita inntak, einstreymisloki
- 5 Hitaveita inntak, kúluloki
- 6 Hitaveita inntak, sigti
- 7 Hitaveita inntak, hemill
- 8 Hitaveita inntak, mælir
- 9 Ofnakerfi framrás, einstreymisloki
- 10 Þrýstimælir
- 11 Hitamælir
- 12 Heitt vatn, kúluloki, 20mm
- 13 Heitt vatn, einstreymisloki, 20mm
- 14 Hitakerfi framrás, kúluloki, 20m
- 15 Hitakerfi framrás, þrýstijafnari, 15mm
- 16 Hitakerfi framrás, öryggisloki, 15mm, 6bar
- 17 Ofnakerfi framrás, kúluloki, 15m
- 18 Ofnakerfi bakrás, kúluloki, 15m
- 19 Segullloki fyrir ofhitaöryggi, 15mm, straumlaus lokaður, tengdur hitaröfa með stillisviði max 70°C (stilling=55°C)
- 20 Sjálfvirkur stjórnlöki með hitanema, stillisvið 25-65°C, KVS=1,25, rafvirkur eða án hjólarorku
- 21 Dæla, afköst 3.3m³/klst við 30KPa þrýsting
- 22 Að deiliröri fyrir gólfhita, kúluloki, 20mm
- 23 Frá deiliröri fyrir gólfhita, kúluloki, 20mm
- 24 Hringrásarkerfi gólfhitalagna, einstreymisloki, 20mm
- 25 Bakrás gólfhitalagna, stilliloki, 15mm
- 26 Bakrás hitakerfis, kúluloki, 20mm
- 27 Snjóbræðsla innspýting, kúluloki 15 mm
- 28 Snjóbræðsla hitastýrður loki sem opnast ef afrennsli snjóbræðslu fer undir 5°C.
- 29 Snjóbræðsla innspýting, einstreymisloki 15 mm
- 30 Snjóbræðsla, framrás, kúluloki 25 mm
- 31 Snjóbræðsla framrás, einstreymisloki 25 mm
- 32 Snjóbræðsla, bakrás, kúluloki 25 mm
- 33 Ofnakerfi bakrás, slaufuloki, 15mm
- 34 Forhitari fyrir snjóbræðslu, afköst= 20.0 kW
- 35 Að snjóbræðslu, kúluloki, 25mm
- 36 Frá snjóbræðslu, kúluloki, 25mm
- 37 Sjálfvirk loftskilja
- 38 Að þenslukeri, kúluloki 15mm
- 39 Þensluker, 5 lítra
- 40 Áfylling frostlagar, handdæla
- 41 Áfylling frostlagar, einstreymisloki, 15mm
- 42 Áfylling frostlagar, kúluloki 15mm
- 43 Dæla með frostvörn og stillanlegum hraða, afköst 0.32 l/s
- 44 Loftþúðar, (t.d Flamco Flexofit)

Tengigrind (ekki í mkv.)

Hitanemi á vegg í sérhverju herbergi sem tengist hitastýriloka fyrir viðkomandi slaufu
 Deilirör fyrir gólfhita með 12 Ø25mm stútum með hitastýrilokum á bakrás fyrir herbergisskynjun ásamt stillilokum og hitamælum



Samþykkt þann
 14. DES. 2000
 Byggingafulltrúi / Hafnarfirði
 F.h. Sigurbjartur Halldórsson

VERKFRÆÐISTOFAN
BURDUR EHF
 HILÍÐARSÁRA 9, 200 KÓPAVOGI
 Sími: 564-3474, FAX: 564-3450

Breytingar:	E:	Gauksás 53, Hafnarfirði
B:	D:	
A:	C:	
Hreintætlislagir og hitalagnir		Neysluvatns- og ofnlagir f. I. hæð og lagnagrind
Hjörtur Hansson, kt.: 150948-4929		
Hannað: S.M.S. Blað/mælikv.: A2/1.50		Dagsetning: 03.11.2000
Teiknað: S.M.S. Verk nr.: 375		Teikning nr.: P-05