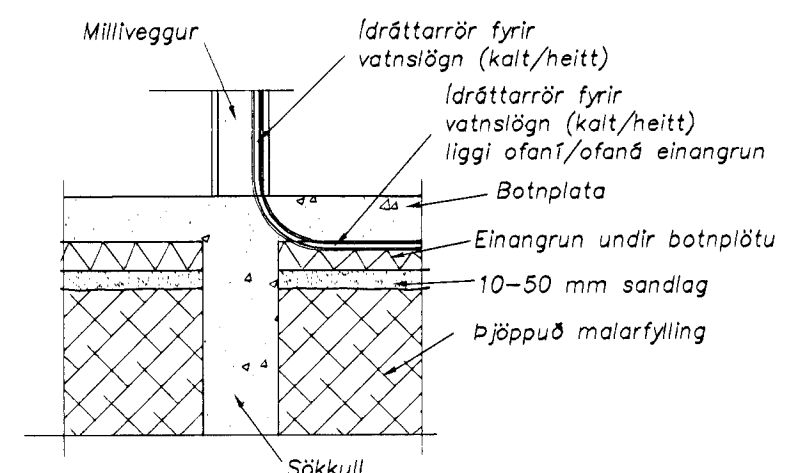
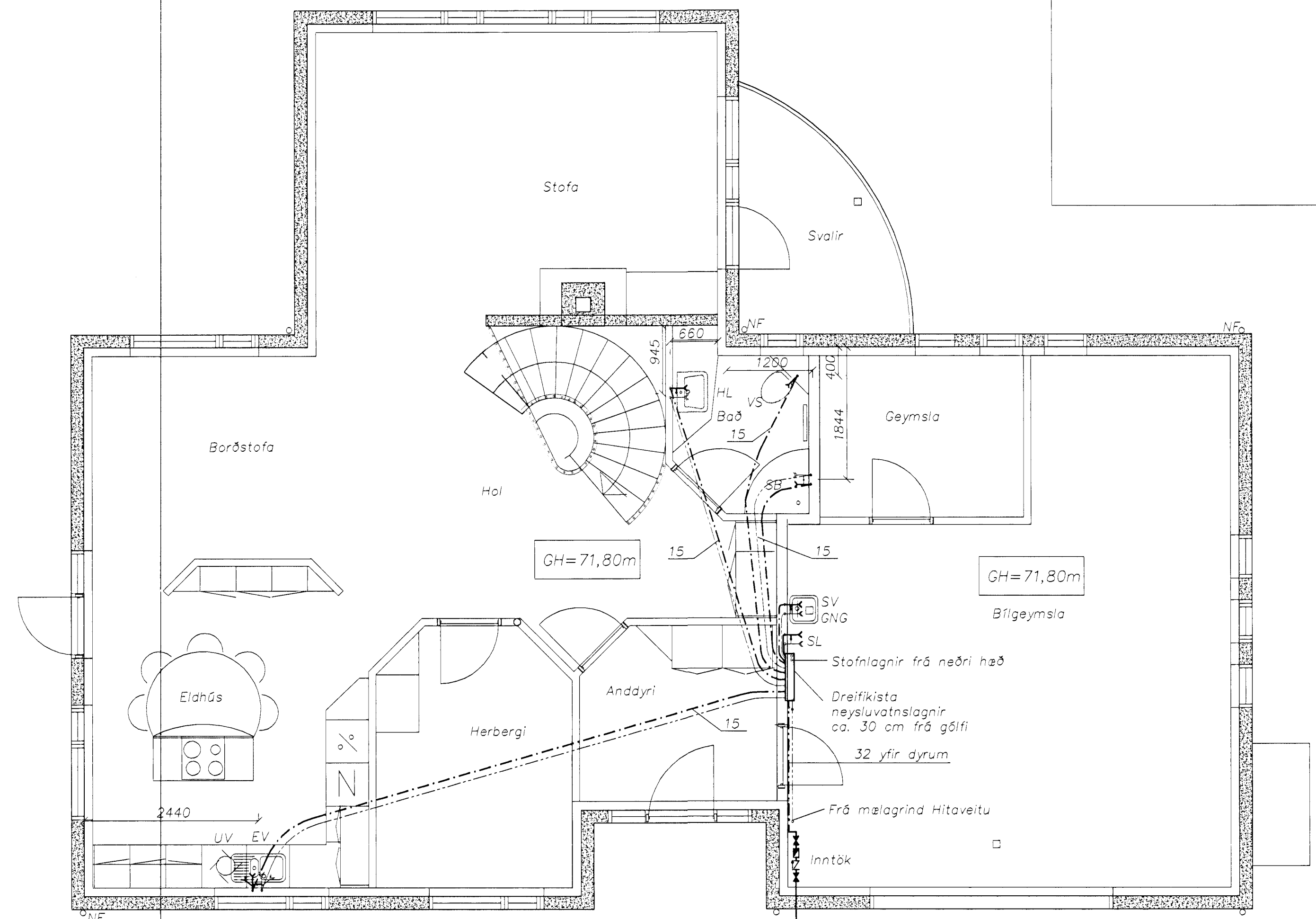


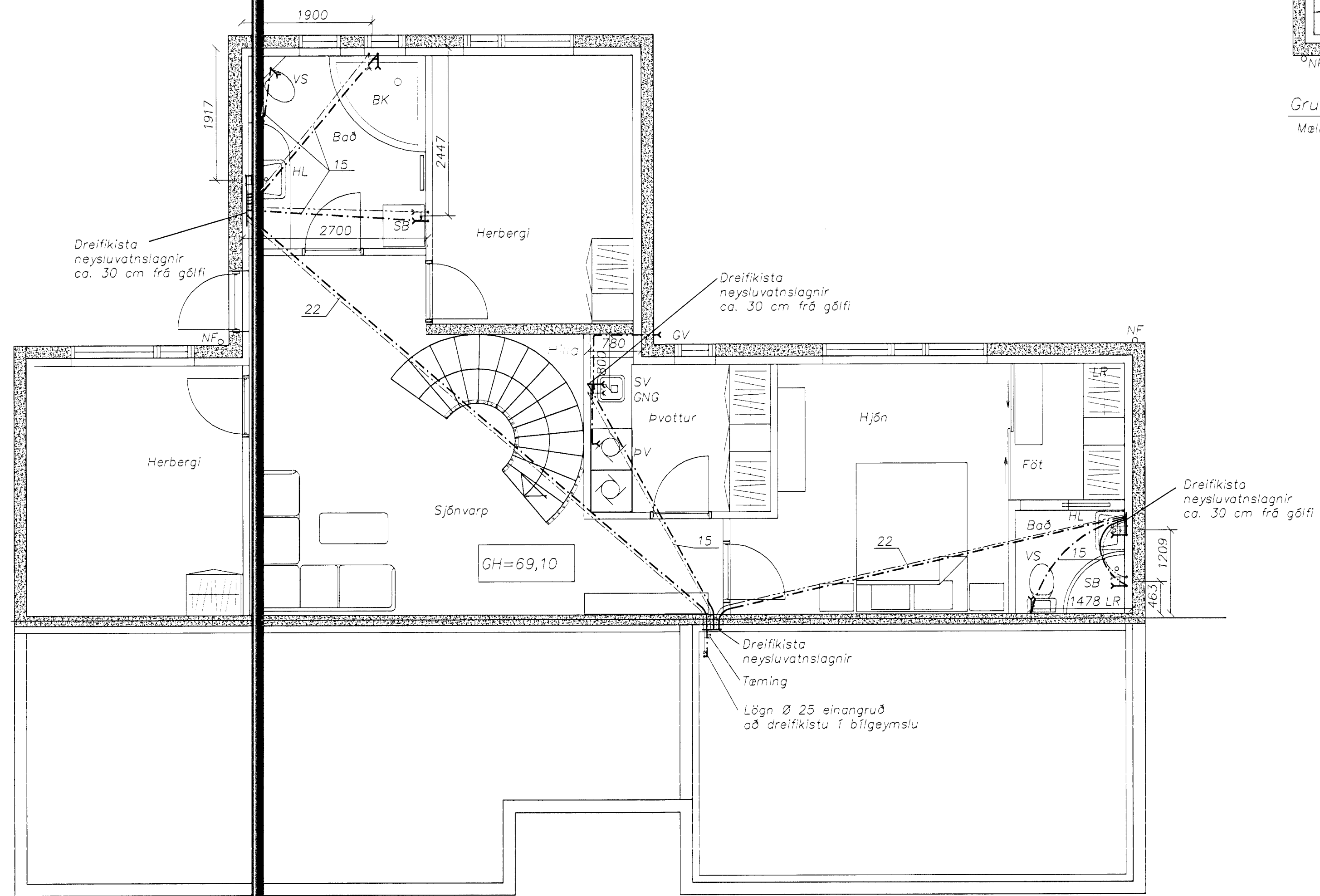
Kennisnið við Útvegg
Málkvörði 1:20



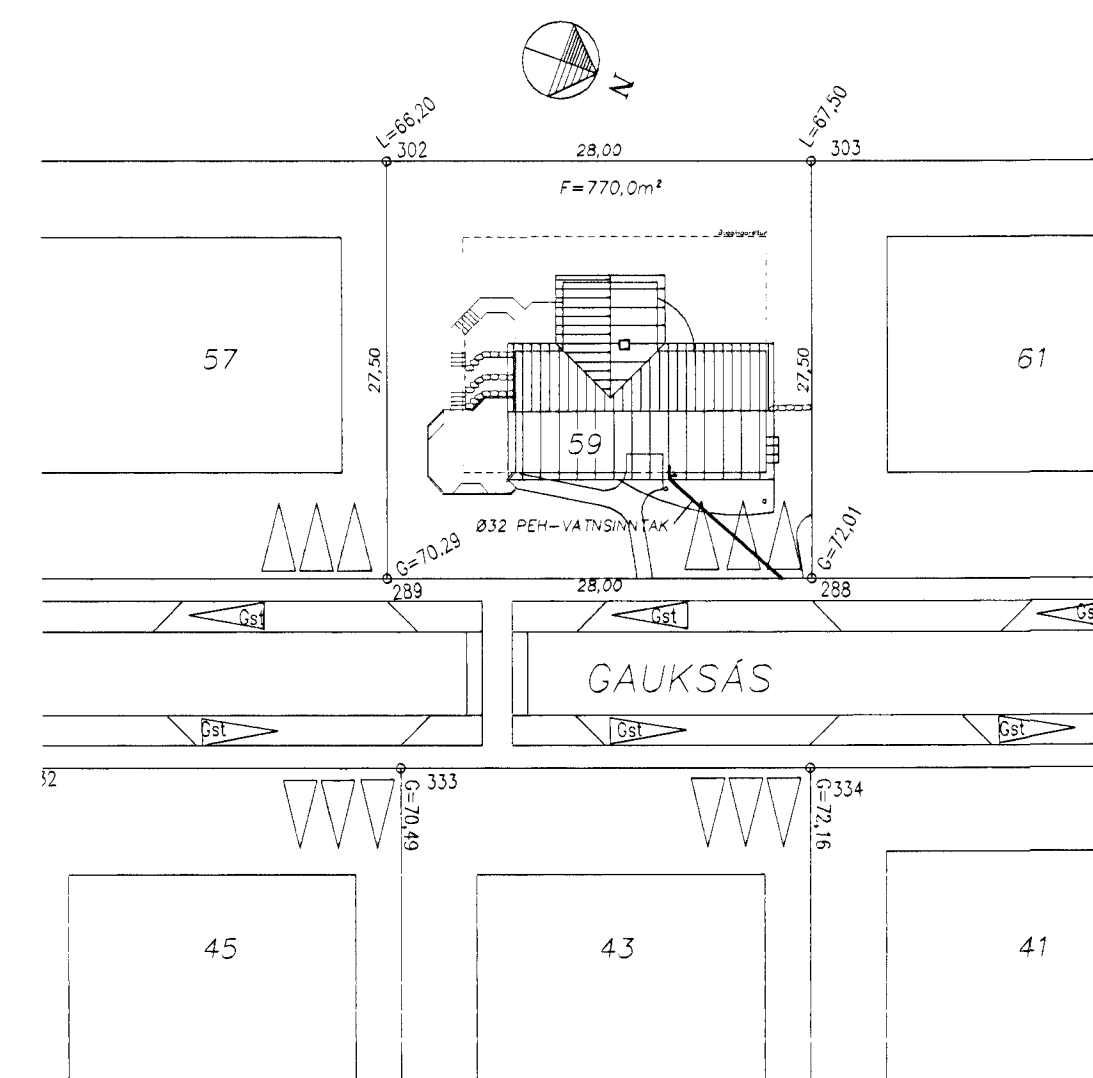
Kennisnið við Innvegg
Málkvörði 1:20



Grunnmynd, aðalhöð
Málkvörði 1:50



Grunnmynd, neðri höð
Málkvörði 1:50



Afstöðumynd
Málkvörði 1:500

Skýringar

Vatnslagnir eru rör í rör kerfi úr Visbo-Pex plaströrum í þar til gerðum lártröðabörkum, dreifing er frá tengikistum eins og teikning sínir.

Á deiligrið í rör í rör kerfi skal merkja slönguneda þannig að sjá megi hverju slangan tengist

Málsetningar stúta miðast við útrúnrin sökkla miðju blöndunatakja.

Sambikkt
9 OKT 2001
Býggingarfræðingur og Hagkerfi
Eli Sigvaldason / Haldrsson

daga	breyting	nefn	Stg.

Strendingur ehf. Verkfræðingur ehf. Reykjavík síma 565 5440, fax 565 5441	Gauksás 59, Hafnarfirði		
	Vatnslögn Grunnmyndir og afstaða		
hönnuð: okt. 2001 AS teiknað: okt. 2001 JW Hafnarfirði: 10.10.2001 Ásmundur Sigvaldason kt. 240545-4119	dagsetning: 06.10.2001	teikn. nr: 303	Stg. A málkvörði: 1:50, 1:20, 1:500