

Afstæði 1:500

Skýringar: Frárennislagnir

Mál og málsetningar

Stærðir lagna og brunna eru í millimetrum [mm] en hæðakötur í metrum [m]. Hæðakötur lagna og brunna eru miðaðir við hæð í rennislögninni. Halli & lögnum er gefin upp í prósentum [o/oo].

Efni

Frárennislagnir undir botnplötu skulu vera PVC-plaströr > 100 mm í þvermál. Frárennislagnir í jörðu utan sökkuls skulu vera stein- eða PVC-plaströr > 100 mm í þvermál. Frárennislagnir ofan botnplötu skulu vera PP-plaströr. Niðurbíli í lög og bílgæmslu skulu með sandlög.

Frágangur lagna

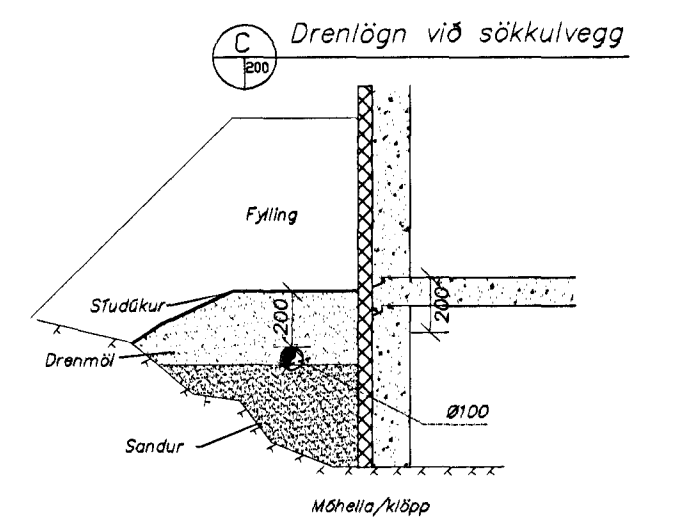
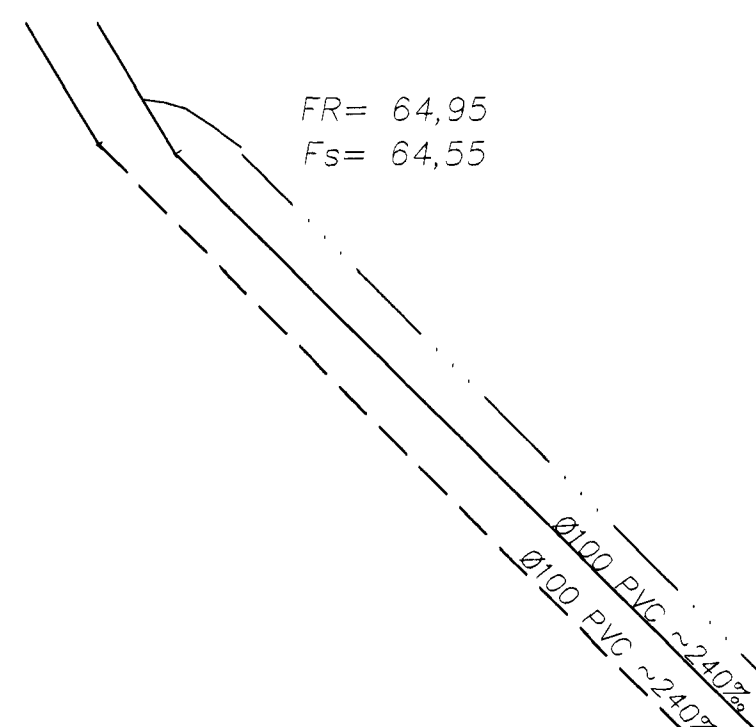
Frágangur lagna skal vera skilgreintur í ST 65 og ST 68. Grafa skal fyrir lögnum og brunnum í fullþjappað fyllingarefni og fylla undir og yfir með a.m.k. 150 mm af fínum sandi og þjappa vel en gætilega. Lagnirnar skulu liggja á belgum en ekki á múffum. Allar lagnir skulu vera beinar og beygjur og greinar gerðar með þar til gerðum beygju- og greinastykkjum.

VS	Vatnssalerni	BR	Hólrásabrunnur
HL	Handlaug	BK	Hæð & brunnotni (rennislögn)
SB	Steypið	PN	Þakniðurföll
GN	Gólfniðurföll	SN	Svalaniðurföll
GNG	Gegnumstréymisniðurföll	GH	Gólfhæð húss
PV	Þvottavél	IV	Lögn í vegg eða í einangrun
UV	Uppþvottavél	ST	Steinrör
EV	Eldhúsvaskur	NF	Niðurföll
SV	Skolvascur	PEH	Plaströr (Polyetylen)
		PVC	Plaströr (Polyvinilklóríd)
		PP	Plaströr (Polypropylen)

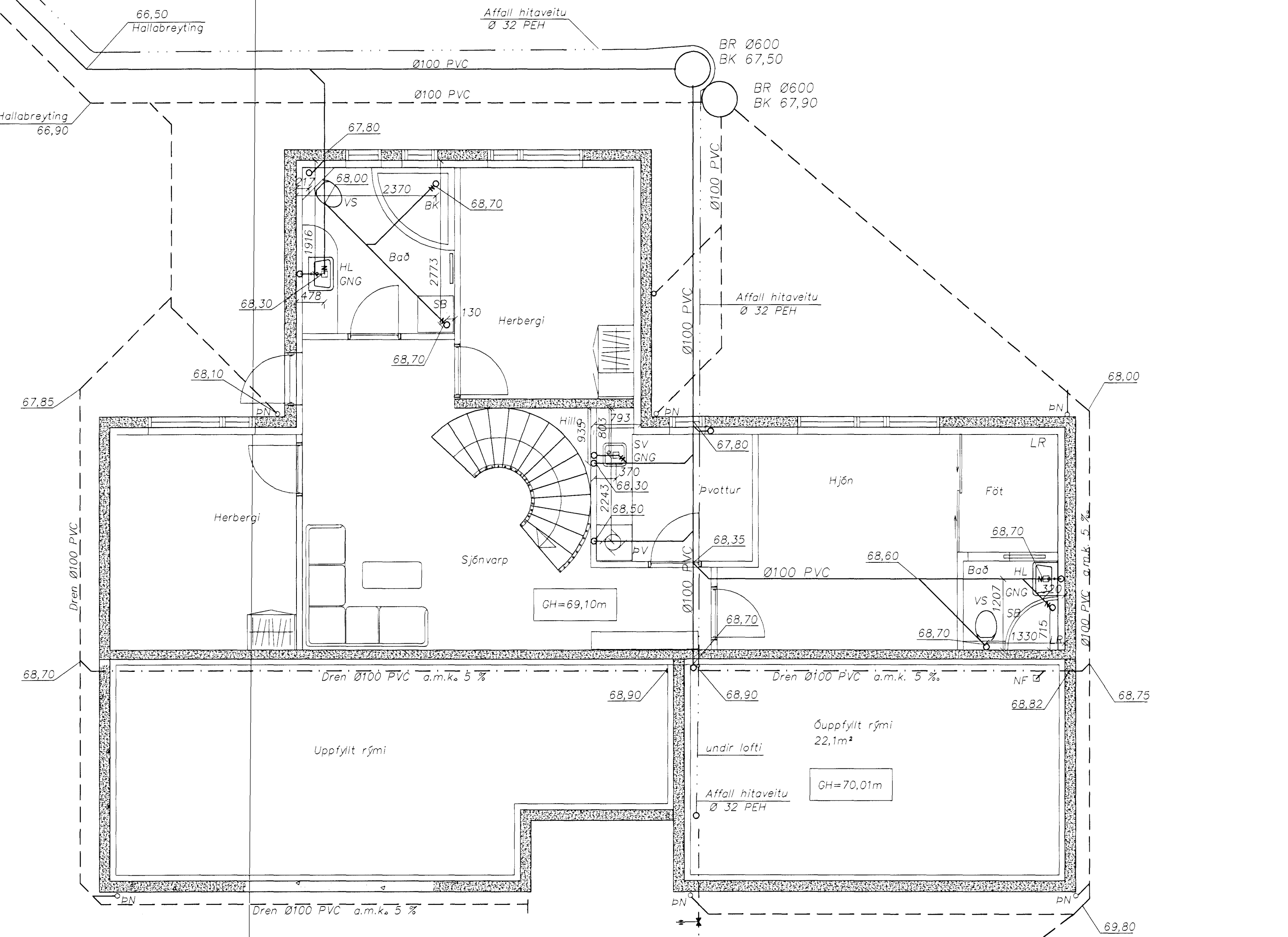
Vatnshæð 032 í 050 ídráttarröri

Staðsetning hreinlætistækja og grunnmynd arkitekta.

—	Frárennislögn
- - -	Regnvatnslögn
- · - · -	Jafnvatnslögn (Dren)
— · — · —	Jafnvatnslögn og regnvatnslögn
· · · · ·	Afall hitaveitu
- · - · -	Kalvatnslögn



Frágangur & drenni (þerrilögn) við sökkulvegg



Grunnmynd, neðri hæð
Málkvarði 1:50

Útgefið af VG
D 1 JUNI 2002

dags	brýting	nafn	glt.
30.05.02	Lögnum utan húss breytt	AS	B

Estrendingur ehf.
 Verkfræðingafélagið
 Fjarbergsgötu 13-15 - 220 Hafnarfjörður
 Sími 565 5644, Fax 565 5641
 Hannab: Ögúst 2001 AS
 Teknab: Ögúst 2001 JW
 Hafnarfirði 11/3.10.2
 Ásmundur Sigvaldsson kt.240545-4119

Gauksás 59, Hafnarfirði
 Frárennislögn
 Grunnmynd neðri hæð,
 skýringar og afstæða
 dagsetning: Ögúst.2001
 teikn. nr: 301
 glt. B
 málkvarði: 1:50, 1:500 A1