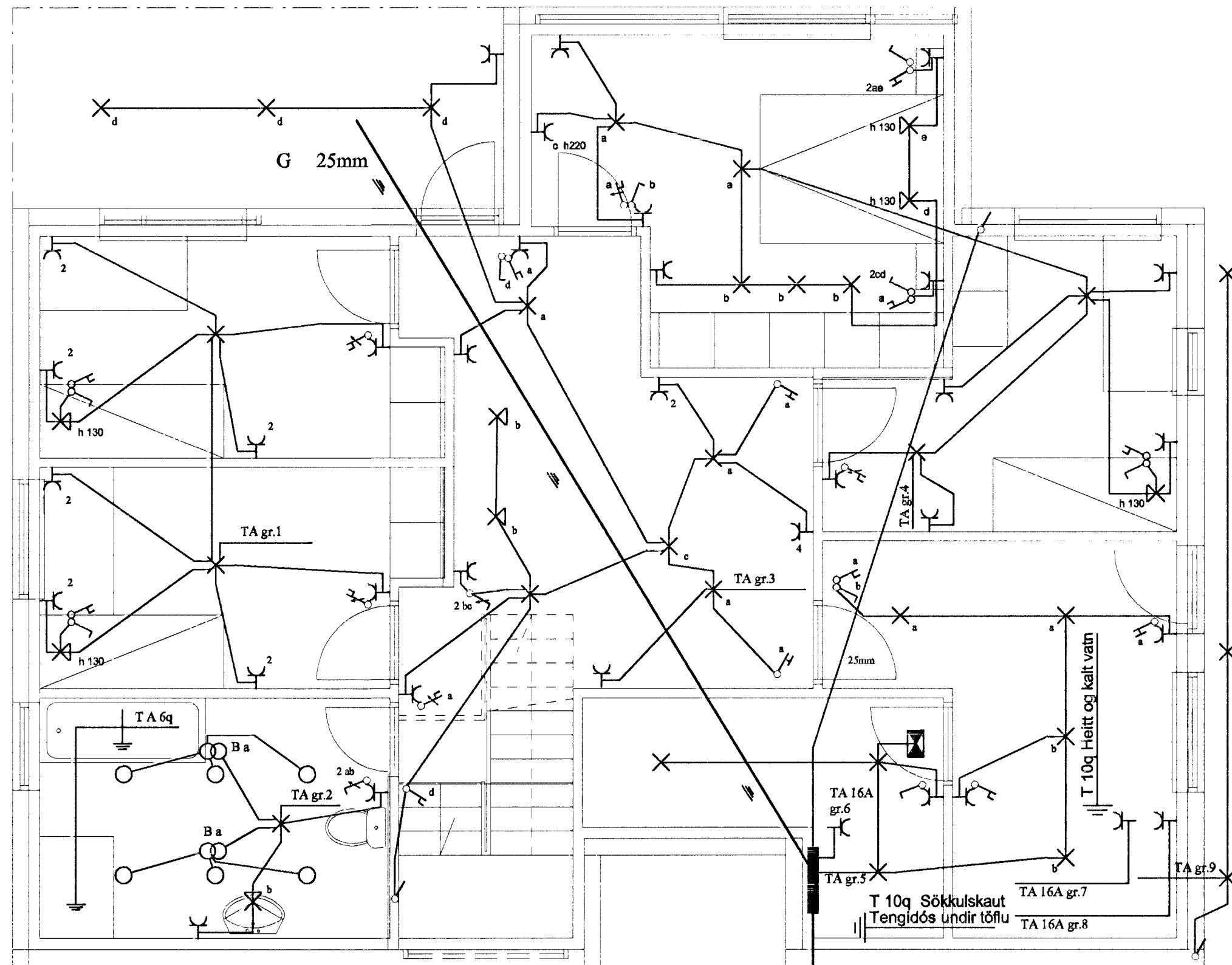


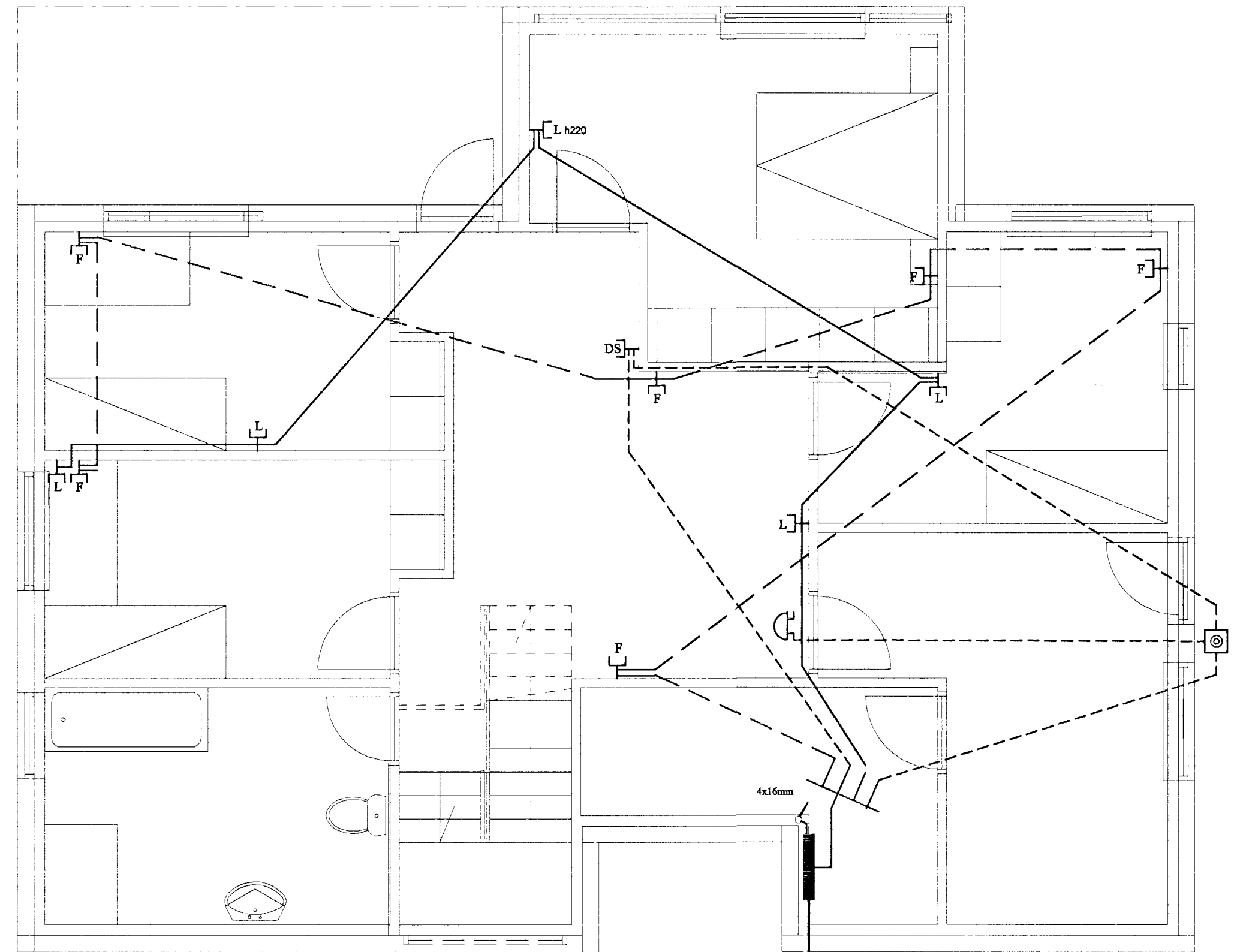
Grunnmynd 1.hæð



RH 50mm
 G 25mm
 Plastpípur 70 cm í jörð
 sem ná út fyrir lóðarmörk

Skýringar
 Hæð rofa skal vera 110cm. frá fullfrágengnu gólfi.
 Hæð rofa í hjónaberbergi sé 80cm.
 Hæð tengla L og F séu 20cm.
 DS. sé 130cm
 Hæð veggjýsa sé 170cm.
 Hæð veggjýsa í herb. séu 130cm.
 Hæð veggjýsa úti sé 200cm.
 Hæð veggjýsa í wc. og baði sé 200cm
 Hæð veggjýsa í eldhúsi sé 150cm.
 Hæð tengla við eldavél sé 30cm.
 Hæð tengla við viftu sé 200cm.
 Hæð úti lýsa sé 170cm.
 Smáspennu og lágspennu tenglar skulu vera í sama ramma þar sem það á við.
 Málstraumur rofa og tengla sé 10A
 Rör séu 16mm plastpípur 1,5q
 Rör fyrir eldavél 20mm plastpípur og vír 4q
 Taka skal mál milliveggja skv. smíðateikningu.
 NEMA ANNARS SÉ GETIÐ

Grunnmynd 1.hæð



L 50mm
 F 50mm
 Plastpípur 70cm í jörð
 sem ná út fyrir lóðarmörk

Elys
 Raflagnateikningar

Reykjavíkurvegi 66 Hafn.
 s. 565-4755

Þórður Kristjánsson Rafv.m. kt. 040851-4969
 V. Elma Cates Tætnit. kt.131155-3529

Gauksás 63 Hafnarfirði

Grunnmynd 1 hæð
 Lágspenna / Smáspenna
 Skýringar

Teikning nr: 575-00	Dagss: 24-10-00	Hannað:
Mkv: 1:50	Blað: 1 af 5	Teiknað: vec