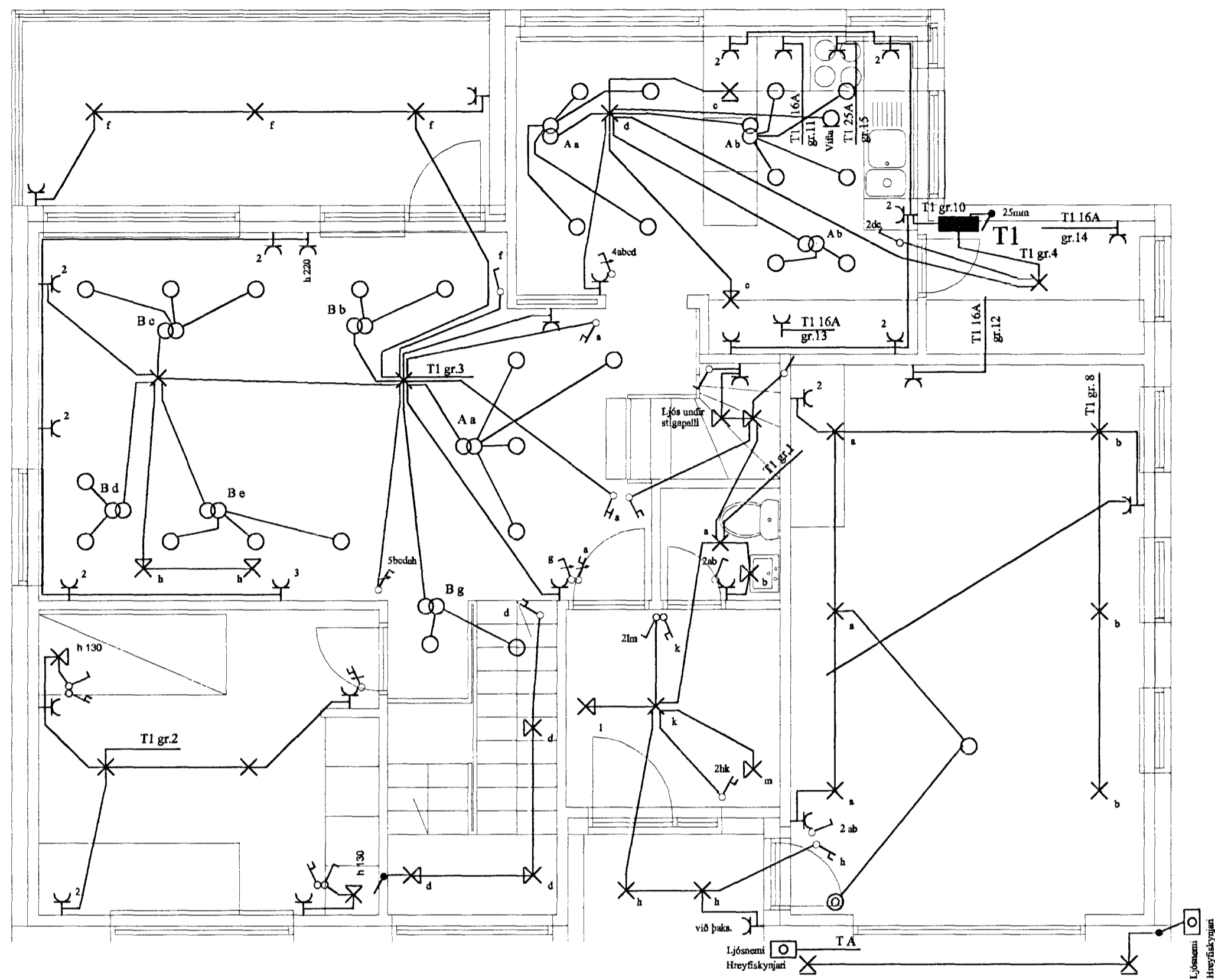
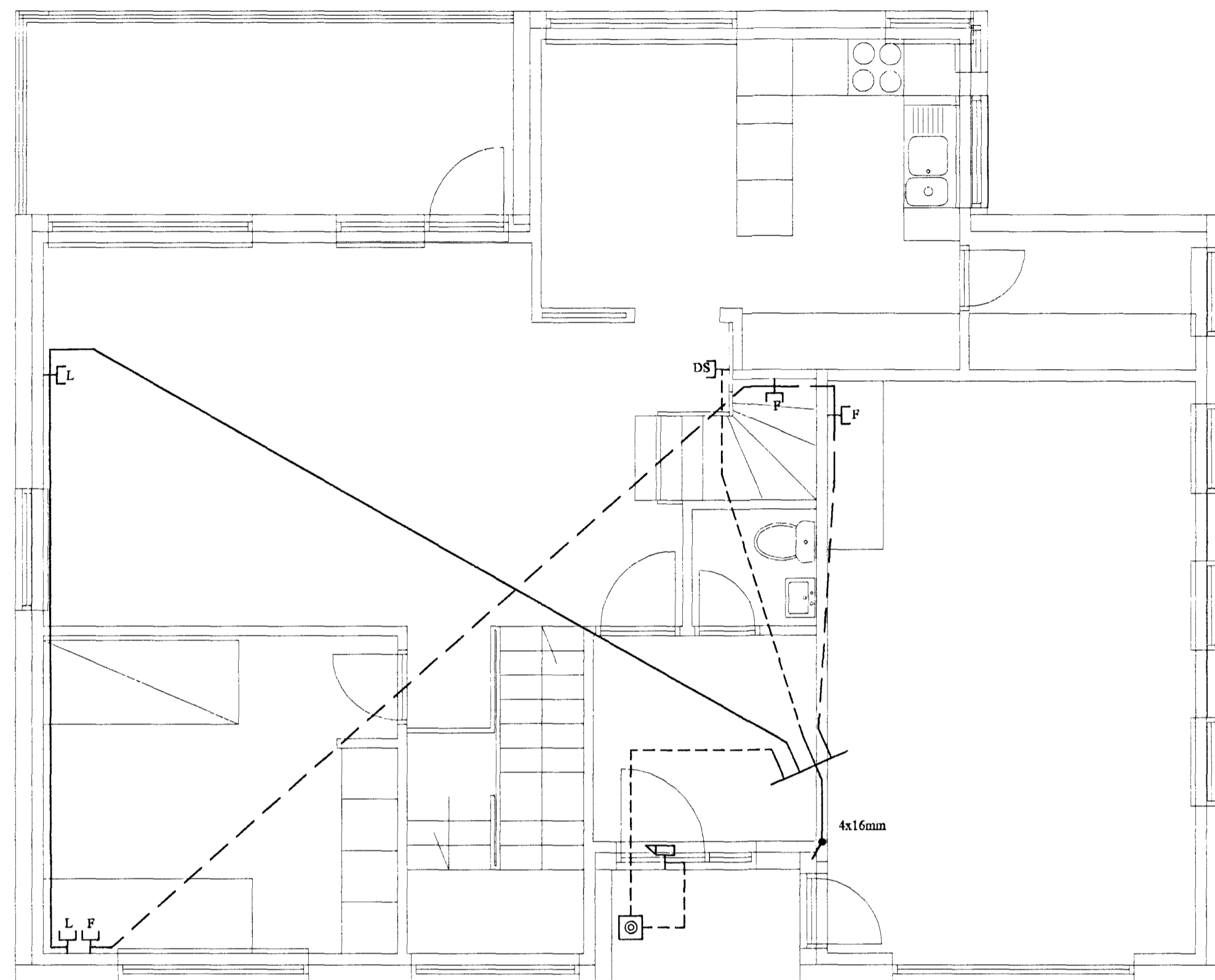


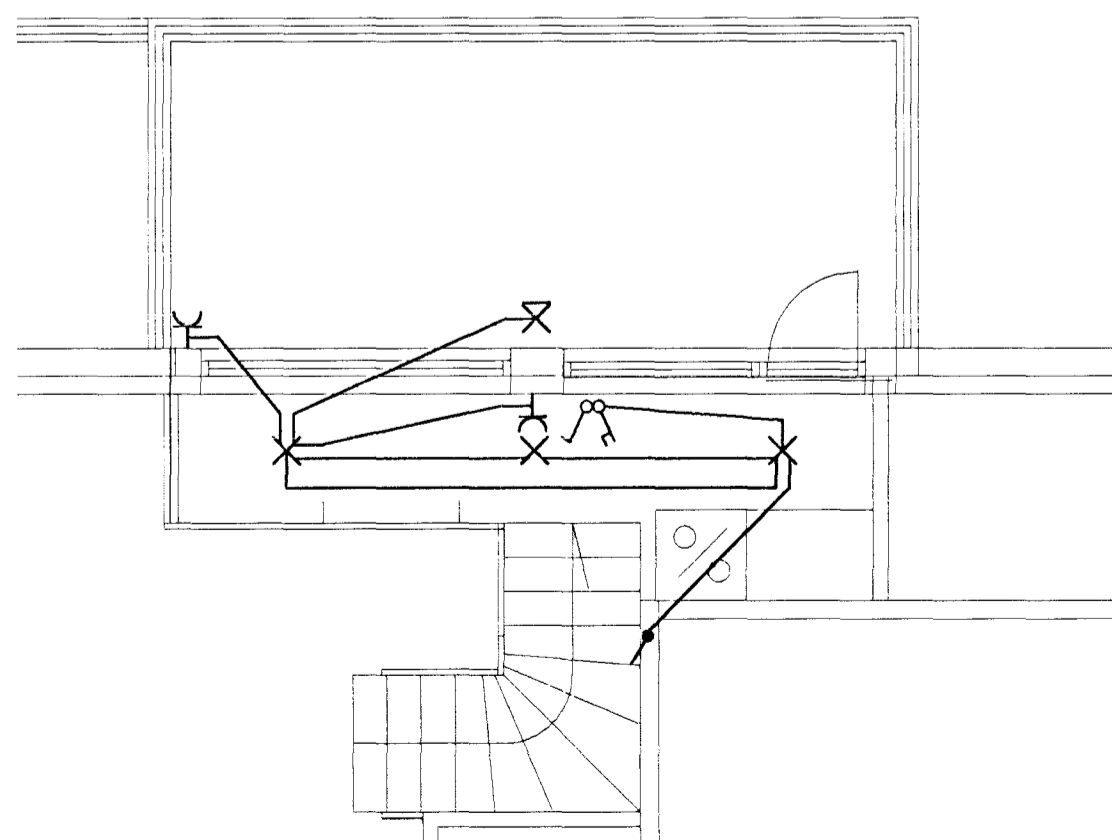
Grunnmynd 2.hæð



Grunnmynd 2.hæð



Grunnmynd loft



Skýringar
 Hæð rofa skal vera 110cm. frá fullfrágengnu gólfi.
 Hæð rofa í hjónaberbergi sé 80cm.
 Hæð tengla L og F séu 20cm.
 DS. sé 130cm
 Hæð vegg ljósa sé 170cm.
 Hæð vegg ljósa í herb. séu 130cm.
 Hæð vegg ljósa úti sé 200cm.
 Hæð vegg ljósa í wc. og baði sé 200cm
 Hæð vegg ljósa í eldhúsi sé 150cm.
 Hæð tengla við eldavél sé 30cm.
 Hæð tengla við viftu sé 200cm.
 Hæð úti ljósa sé 170cm.
 Smáspennu og lágsennu tenglar skulu vera í sama ramma þar sem það á við.
 Málstraumur rofa og tengla sé 10A
 Rör séu 16mm plastpípur 1,5q
 Rör fyrir eldavél 20mm plastpípur og vír 4q
 Taka skal mál milliveggja skv. smíðateikningu.
 NEMA ANNARS SÉ GETIÐ

Elys
 Raflagnateikningar

Reykjavíkurvegi 66 Hafn.
 s. 565-4755

Þórður Kristjánsson Rafv.m. kt. 040851-4969
 V. Elma Cates Tætnit. kt.131155-3529

Gauksás 63 Hafnarfirði

Grunnmynd 2 hæð
 Grunnmynd loft
 Lágsenna / Smáspenna
 Skýringar

Teikning nr: 575-00	Dagss: 24-10-00	Hannað:
Mkv: 1:50	Blað: 2 af 5	Teiknað: vec