

ALMENNAR SKÝRINGAR

I. ÁLAGSHÖNNUN

ÁLAGSHÖNNUN ER Í SAMRÆMI VIÐ ÍST-12
 NOTÁLAG Á ÞÖK : 1,0 KN/m² (SNJÖR)
 VINDÁLAG : Q=1,4 KN/m² NEMA ANNARS SÉ GETIÐ
 GRUNDUN : ÁLAG Á BERANDI JARÐVEG = 0,3 MN/m (MÓHELLA)²

II. MÁLSETNING

ÖLL ÖNEFND MÁL ERU Í mm OG HÆÐARKÓTAR Í m

▼ A : A TÁKNAR KÓTA (HÆÐ) Í HÆÐARKEFI

⊙ : B TÁKNAR PLÖTUÞYKKT

III. BENDISTÁL

STADSETNING OG BENDING STÁLS SKAL VERA Í SAMRÆMI VIÐ ÍST-10

R TÁKNAR SLÉTT STÁL ST-37 LÁGMARKSSKRIDMÖRK 230 N/mm²
 K TÁKNAR KAMBSTÁL KS-40 LÁGMARKSSKRIDMÖRK 400 N/mm²
 KS TÁKNAR SUDUHÆFT KAMBSTÁL KS-40S LÁGMARKSSKRIDMÖRK 400 N/mm²

— TÁKNAR JÁRN ALMENNT OG Í NEDRI BRÚN PLÖTU
 - - - TÁKNAR JÁRN Í EFRU BRÚN PLÖTU
 # TÁKNAR JÁRNAGRIND BUNDNA Í KRÖSS
 → TÁKNAR JÁRN Í SÖMU ÁTT OG PILAN LEGGJAST NÆST NEDRI BRÚN

K10c200 TÁKNAR EITT 10 mm KAMBSTÁL MED 200 mm MILLIBILI

KRINGUM ÖLL DYRA- OG GLUGGAÖP KOMI 2K12 ER NÁI MINNST 600 mm ÚT FYRIR ÖP, NEMA ANNARS SÉ GETIÐ Á TEIKNINGUM EDA VERKLYSINGU FYRIR ÖP SEM ERU 2,0m KOMI 3K12 Í ALLA VEGGENDA KOMI 2K12

Í HORN MERKT (X) KOMI GRINDUR K10 C/C 170 L=1200 Í NEDRI OG EFRU BRÚN

IV. STEYPA

STEYPA OG STEYPUVINNA SKAL VERA Í SAMRÆMI VIÐ ÍST-10, FRAMKVÆMDFLOKK B

BROTÖLSFLOKKUR : S-250, NEMA ANNARS SÉ GETIÐ Á TEIKNINGUM

SIGMÁL : 5-10 cm ÞÖ MEST 7 cm Í PLÖTUM

LOFTINNIHALD : 5,0 - 6,0 %

— TÁKNAR STEYPUKIL

V. BURÐARBITAR OG STÁLBITAR

ALLIR STÁLBITAR SKULU RYDHREINSADIR (SANDBLÁSNIÐ) OG TVÍMÁLADIR MED RYDVARNARMÁLINGU. VANDA SKAL ALLA SUDUVINNU, ALLAR SUDUR ERU 5 mm TIMBURGÆÐI SÉU T-20 SAMKVÆMT NORSKUM STÖDLUM NS 3470 OG NS 3080 TIMBURGÆÐI Í LÍMTRÉSBITUM SÉU L-40

ALLIR SPERRUENDAR SKULU FÚAVARDIR MINNST 1,0 m INN FYRIR ÚTVEGG

MILLI TIMBURS OG STEYPU SKAL SETJA LAG AF ASFALTÞAPPA

ALLUR SAUMUR OG BOLTAR SKULU VERA GALVANISERADIR. BOLTAGÆÐI 8.8

SÉ ANNARS EKKI GETIÐ SKAL NEGLINGU ÞANNIG HÁTTAÐ AD SAUMUR KOMI EKKI NÆR BRÚN TIMBURS EN 15 mm OG 30 mm FRÁ ENDA

VI. FÝLLINGAR

UNDIR GÓLFPLÖTU SKAL FÝLLA MED GÓÐRI GRÚS (PITTRUN) SEM ÞJAPPA SKAL VANDLEGA Í LÖGUM VIÐ HÆFILEGT RAKASTIG

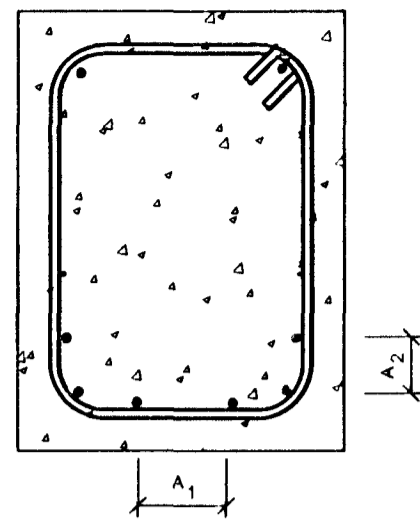
FJARLÆGD JÁRNA FRÁ STEYPUYFIRBORDI

BYGGINGARHLUTAR	STEYPUÞYKKT Í mm		
	PLÖTUR - VEGGIR	BITAR	STODIR
UNDIRSTÖUPLÖTUR	50	50	50
UNDIRSTÖUVEGGIR	35	35	35
UTANHÜSS	30	30	35
INNANHÜSS	20	20	30

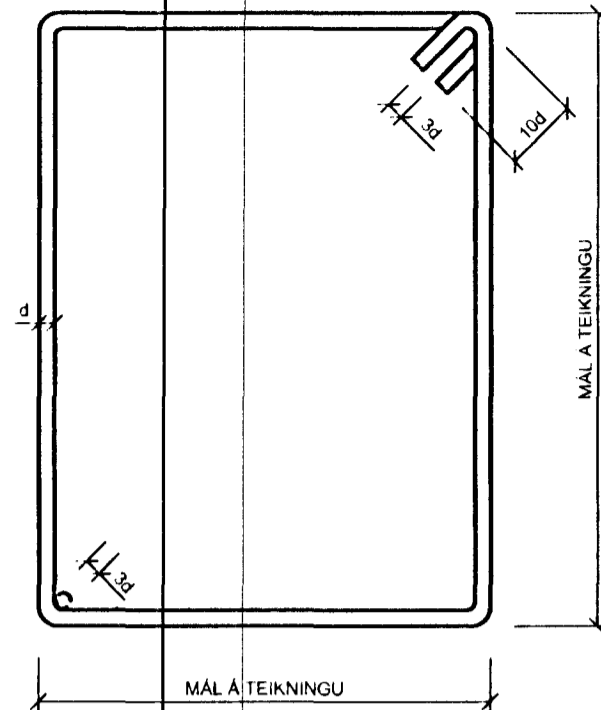
ÞANNIG SKAL GENGID FRÁ BENDINGU Í MÖTUM, AD ALLAR STANGIR SÉU Á ÞEIM STAD, SEM TIL ER ÆTLAST SKV. UPÐRÁTTUM OG TRYGGT SÉ, AD ÞÆR HREYFIST EKKI ÞEGAR STEYPT ER, SKAL Í ÞVÍ SKYNI NOTA FJARLÆGDARKUBBA OG STÓLA

BEYGING OG SKEYTING JÁRNA

ÞVERMÁL JÁRNS d		mm	8	10	12	16	20	25	32
ÞVERMÁL BEYGJUHRINGS D	K	mm	160	200	240	320	400	500	
ÞVERMÁL BEYGJUHRINGS D	R EDA KS	mm	24	30	36	96	120	150	192
SKEYTING JÁRNA S	R	mm	450	550	650	850	1050	1300	
	K	mm	350	400	500	650	800	1000	1300
SKEYTTI JÁRNA Í PLÖTUM	Í PLÖTUM SKAL EKKI SKEYTA MEIRA EN ÞRIÐJU HVERT JÁRN Í SAMANÞVERSNIDI								



LYKKJUR STÁL ST-37 EDA KS 40S



INNBYRGDIS FJARLÆGD JÁRNA SKAL UPFÝLLA ÞAU SKILYRDI SEM KOMA FRAM Á MEÐFYLJANDI MYND

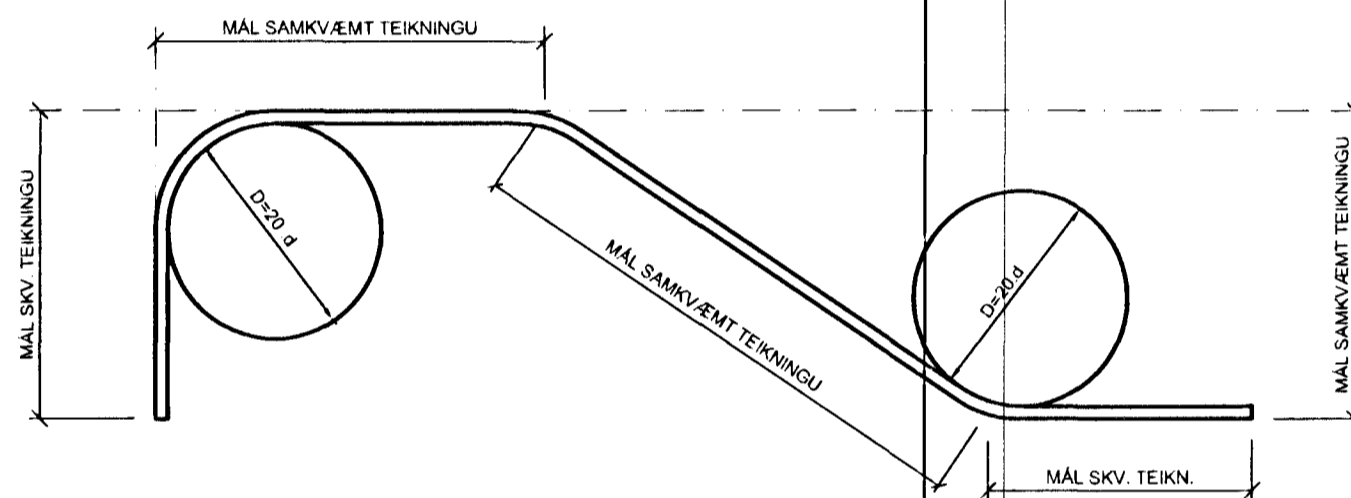
A₁ : SKAL ALDREI VERA MINNI EN 2xÞVERMÁL LANGJÁRNA

A₁ : SKAL VERA STÆRRA EN HÁMARKSKORNASTÆRD AD VIÐBÆTTUM 10 mm

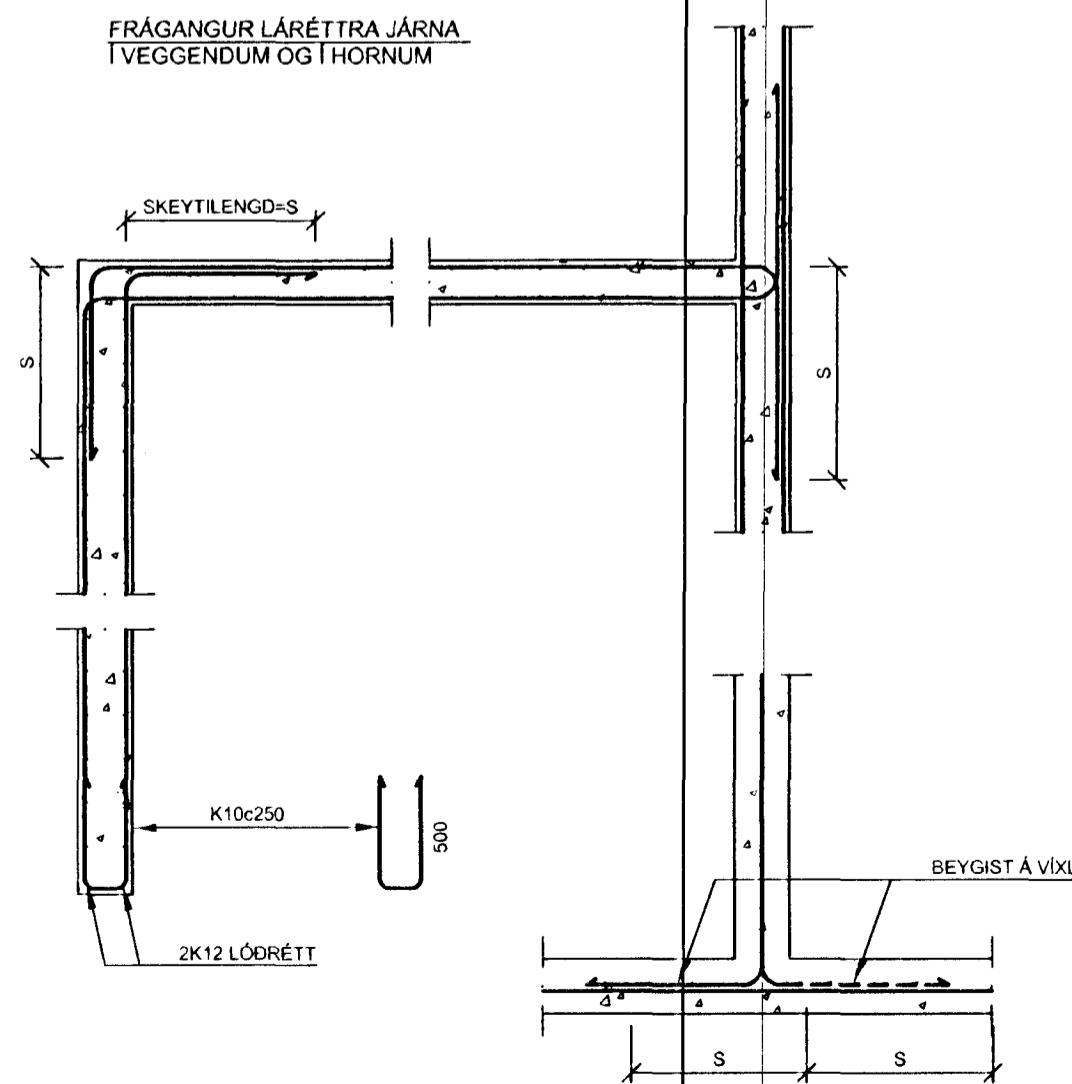
A₂ : SKAL VERA STÆRRA EN HÁMARKSKORNASTÆRD

A₂ : SKAL EKKI VERA MINNA EN ÞVERMÁL LANGJÁRNA

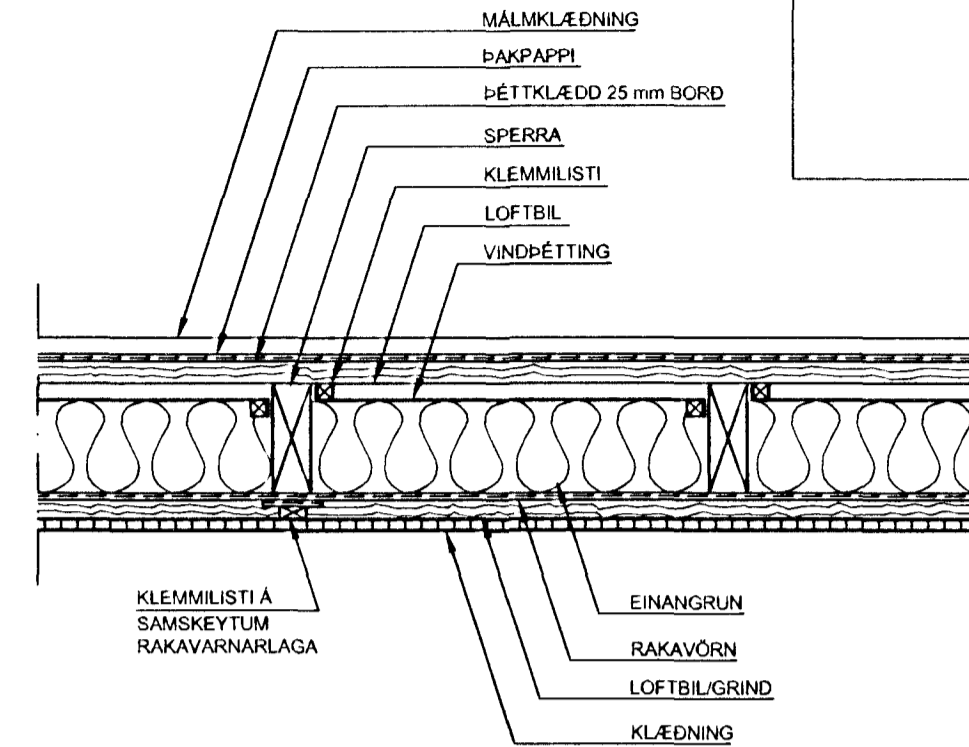
KAMBSTÁL KS 40



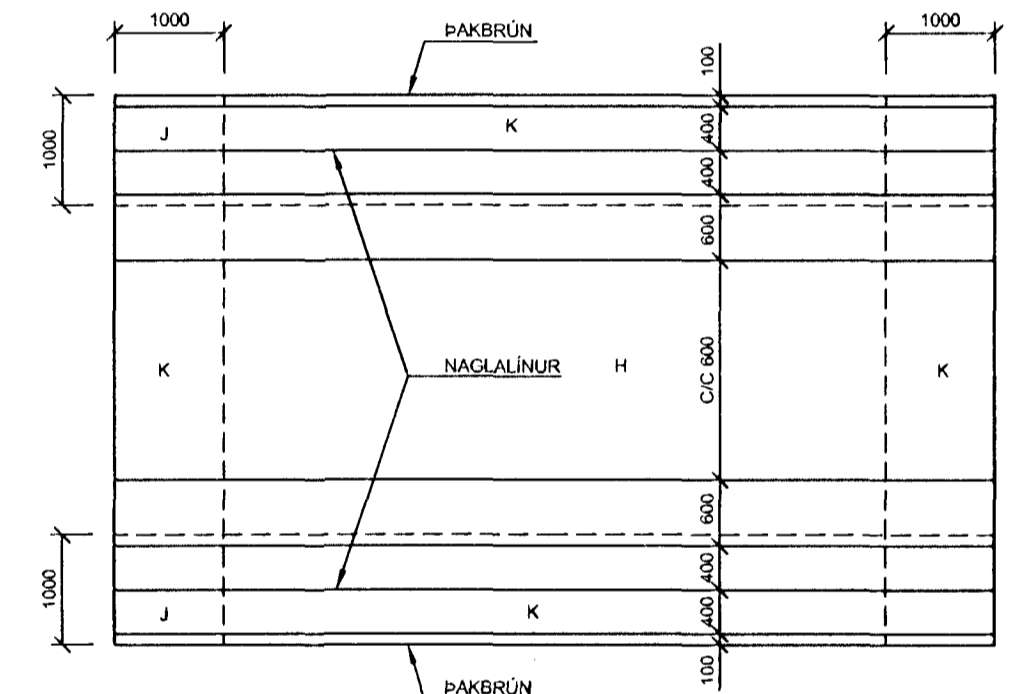
FRÁGANGUR LÁRÉTTRA JÁRNA Í VEGGENDUM OG Í HORNUM



DÆMI UM ÆSKILEGAN ÞAKFRÁGANG



NEGLING ÞAKJÁRNS OG ÞAKKLÆDNINGAR



SVÆÐI	NEGLING ÞAKJÁRNS	NEGLING BORDAKLÆDNINGAR
J	34/36 KAMBSAUMUR Í HVERJA HÁBÁRU	37/60 KAMBSAUMUR 3 STK Í HVERJA SPERRU
K	34/60 KAMBSAUMUR Í ADRA HVERJA HÁBÁRU	37/60 KAMBSAUMUR 2 STK Í HVERJA SPERRU
H	34/60 KAMBSAUMUR Í ÞRIÐJU HVERJA HÁBÁRU C/C 600	

GAUKSÁS 6 - 8
 HAFNARFIRÐI

BURÐARVIRKI - SKÝRINGARBLAÐ

HANNAÐ PSP TEIKNAD SV YFIRF PSP/BG DAGS 21-08-2000 KVARDI NR 345 - 001

VERKFRÆÐISTOFA SUDURNESJA EHF HAFNARGÖTU 58 230 KEFLAVÍK SIMAR: 421 5035 & 421 4766 FAX: 421 1660; neifang_vs@vss.is

V5006601