

D16/3 svalir

vatnshalli 0.5
svalir flísalagðar og epoxi fúur
niðurfallsrist
pússning

10mm stálplatti soðin við súlu, boltað í steypu með múrboltum úrtak úr steypu pússað yfir festingu.

200mm stálsúla

þakniðurfall
10mm stálplatti soðin við súlu, boltað í steypu með múrboltum úrtak úr steypu pússað yfir festingu.

pússning

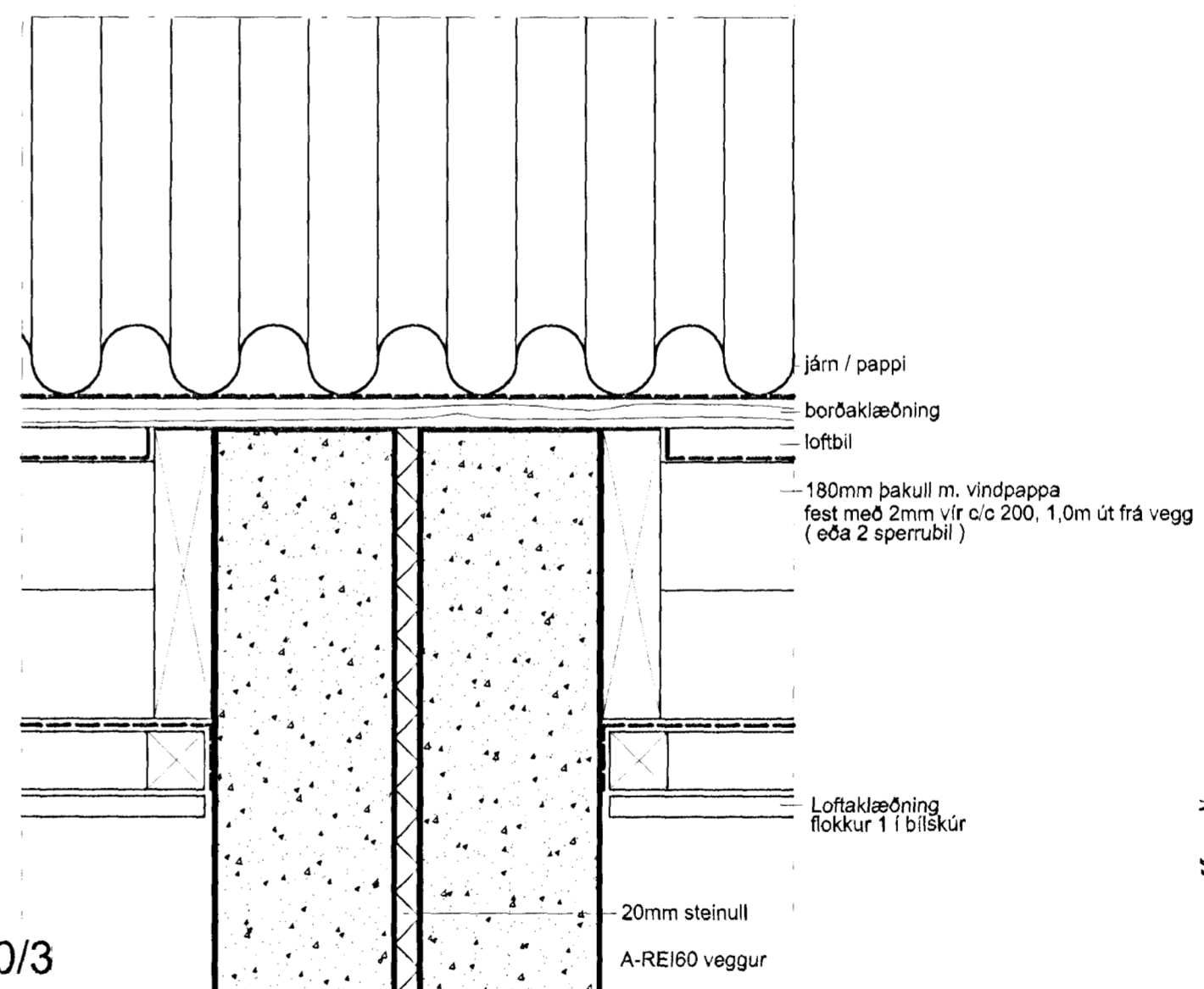
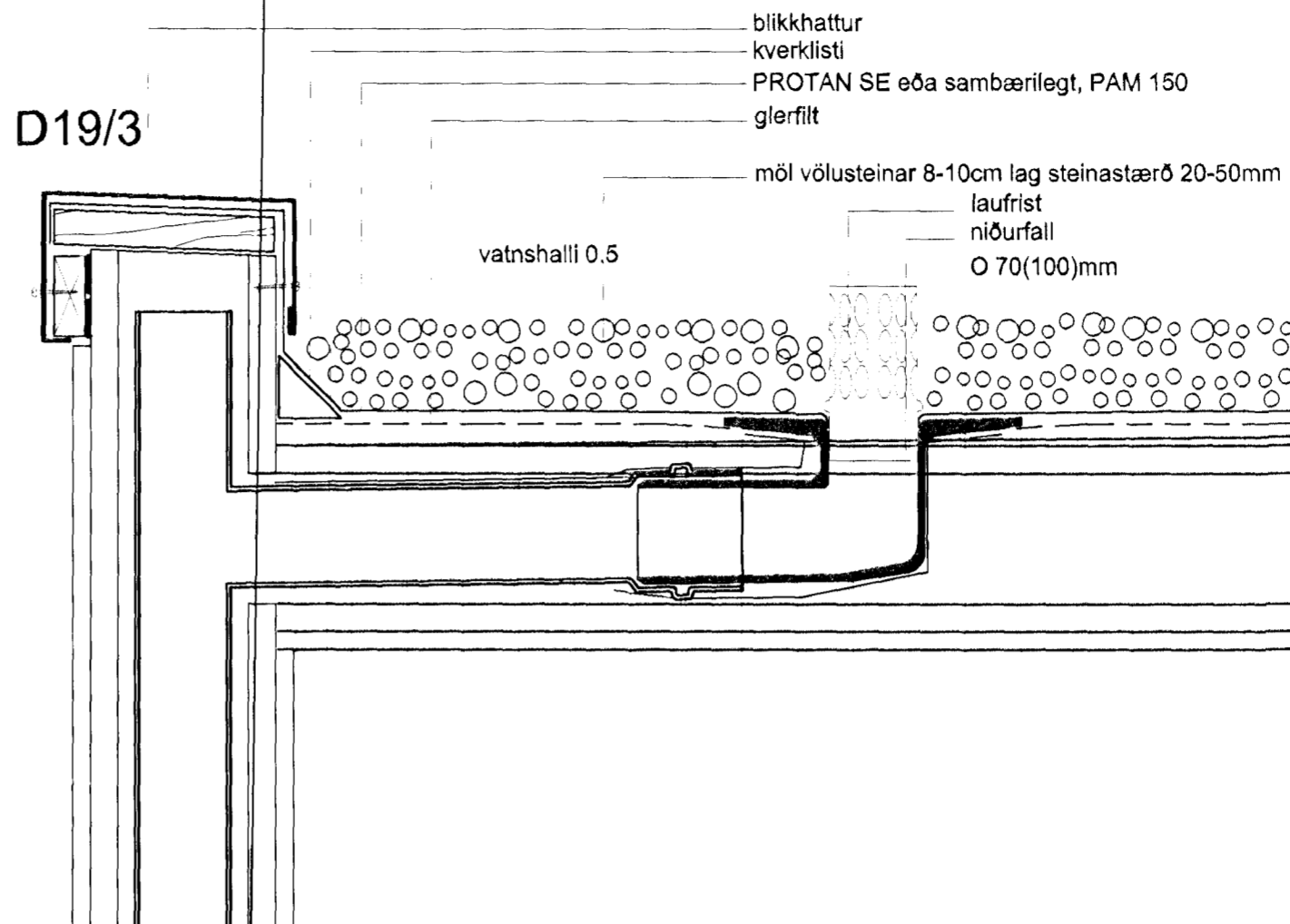
D17/3

D18/3

RENNA Í SÚLU
mkv. 1/5

D19/3

RENNA Í SKYGGNI
mkv. 1/5



D20/3

FRÁGANGUR VEGGIR AÐLIGGJ.HÚSA
eldvarnarveggur lóðrétt snið mkv.1.5

ATELIER ARKITEKTA
Björn Skaptason, arkitekt FAI
kt:270681-2259
Hildur Bjarnadóttir, arkitekt FAI
kt:200362-6409
Suðurlandsbraut 6, sími/fax 5686680

Samþykkt þann
18 OKT. 2000

Byggingafulltrúinn í Hafnarfirði
F.h. Sigurbjartur Halldórsson

GAUKSÁS 6-8

VINNUTEIKNINGAR

SÉRHLUTATEIKNING

Hildur Bjarnadóttir

mkv.1/5 dags.10.08.00 tnr.13

Öll mál staðfærast áður en framkvæmdir hefjast, ósamræmi í teikningum tilkynnist arkitekt strax, öll vafaatriði skal bera undir arkitekt.