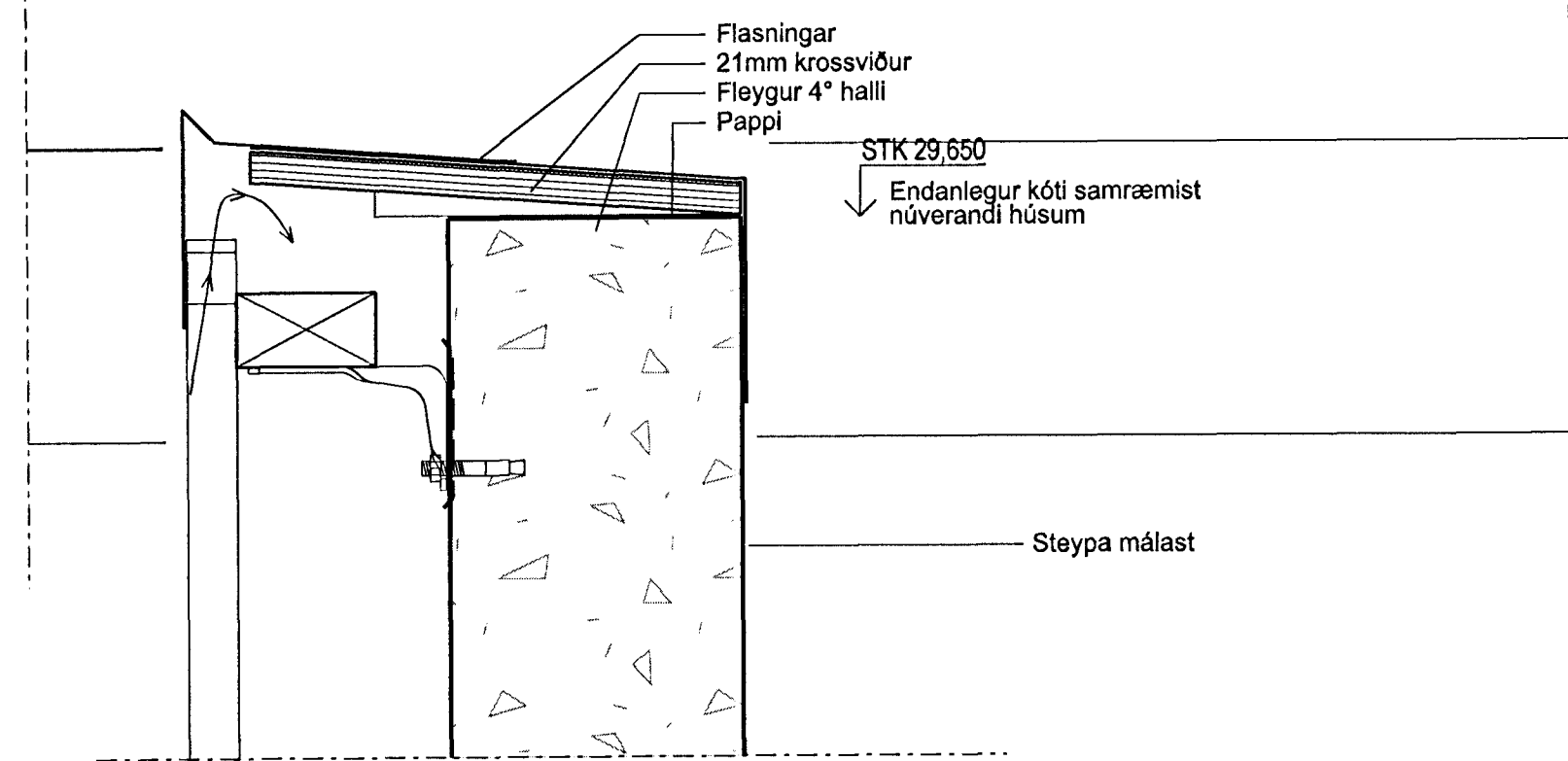
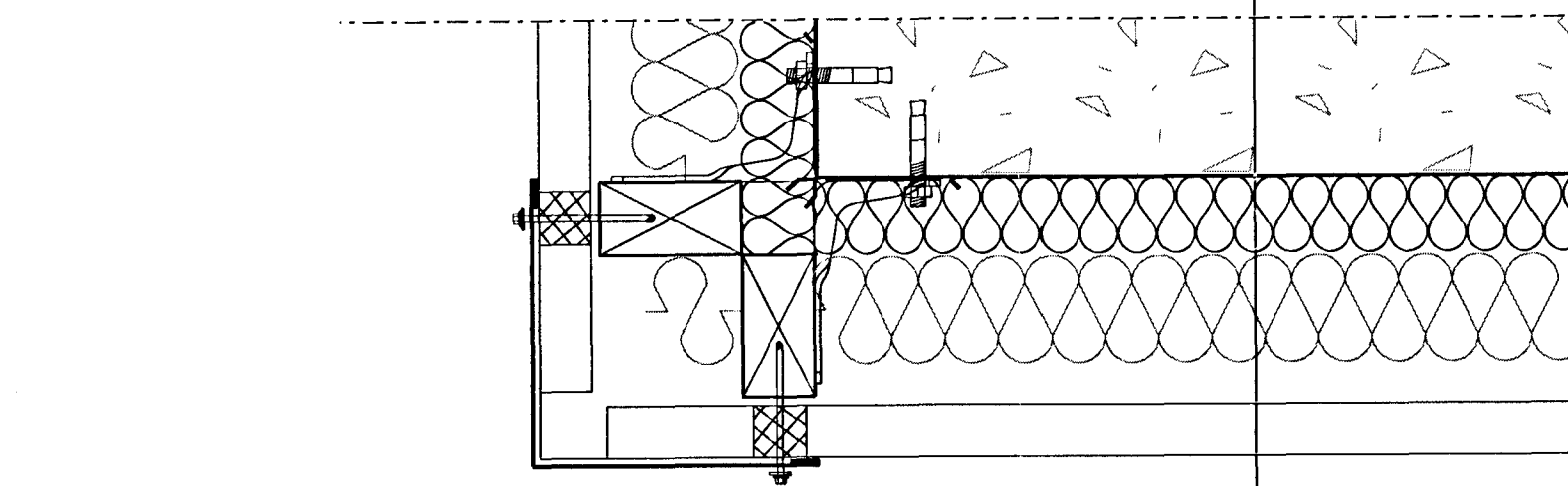


SKÝRINGAR

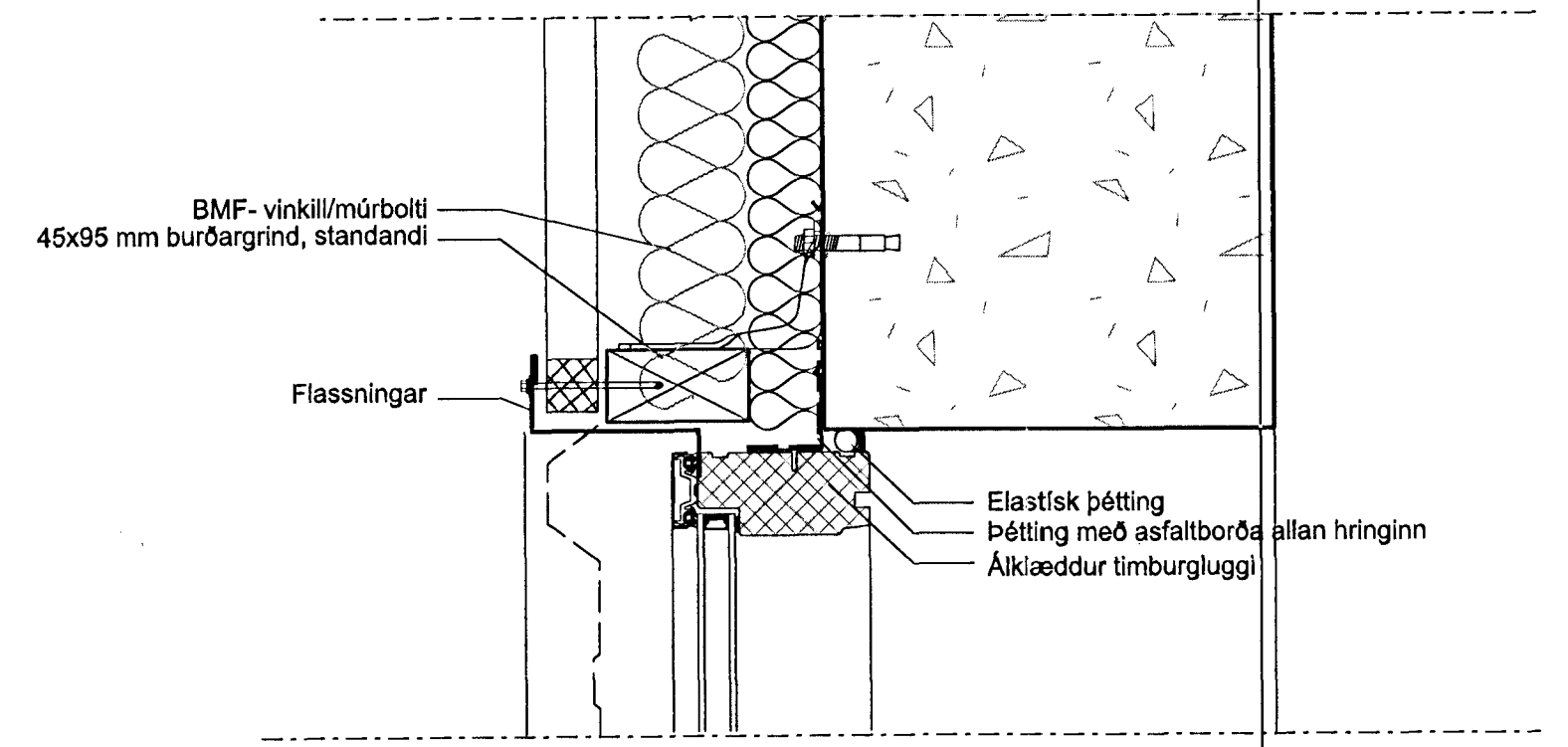
Sjá teikningu nr: 31-01



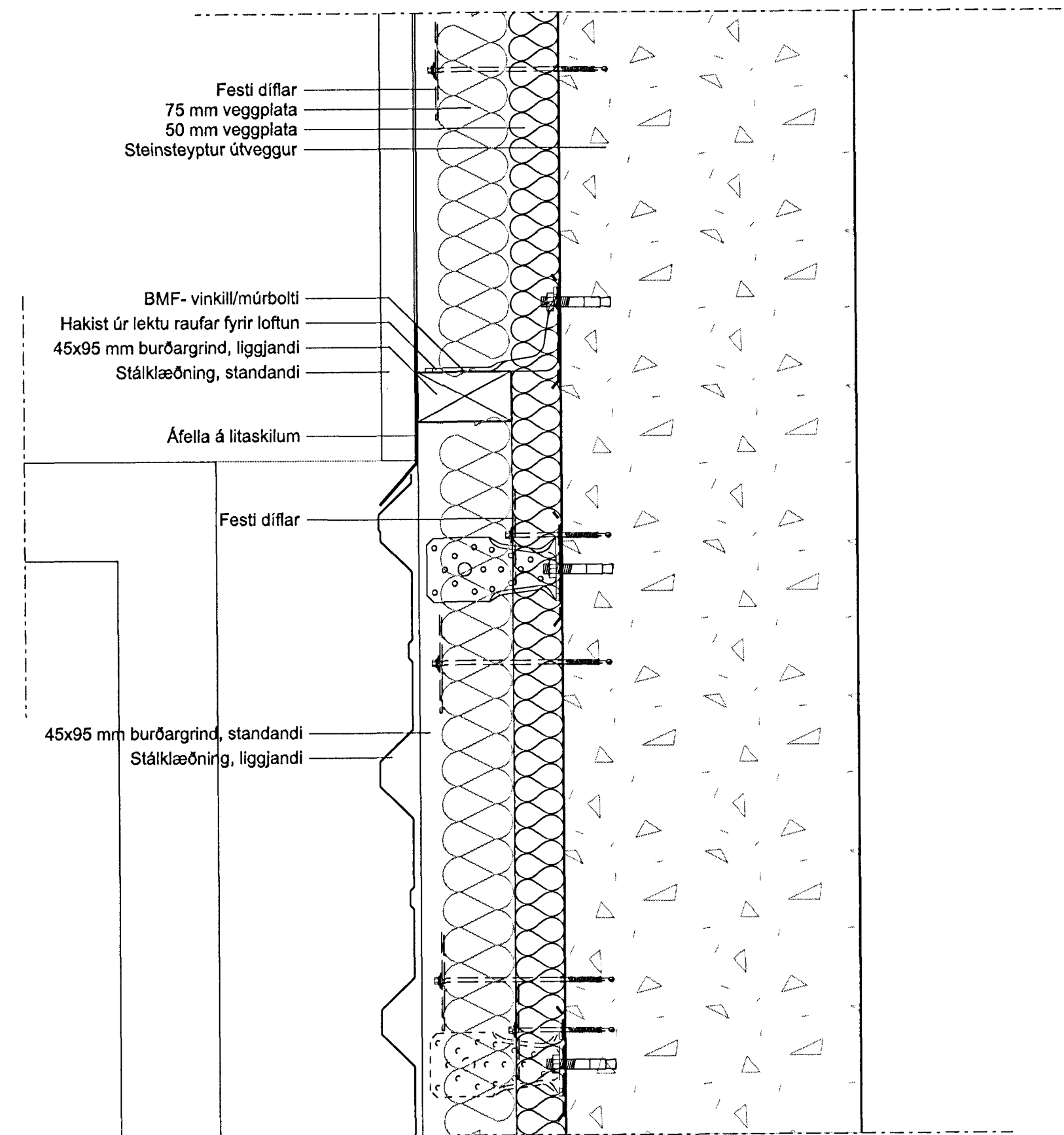
6 (Lóðrétt sniðing) DEILI 1:5  
20-231 Frágangur klæðningar við þak



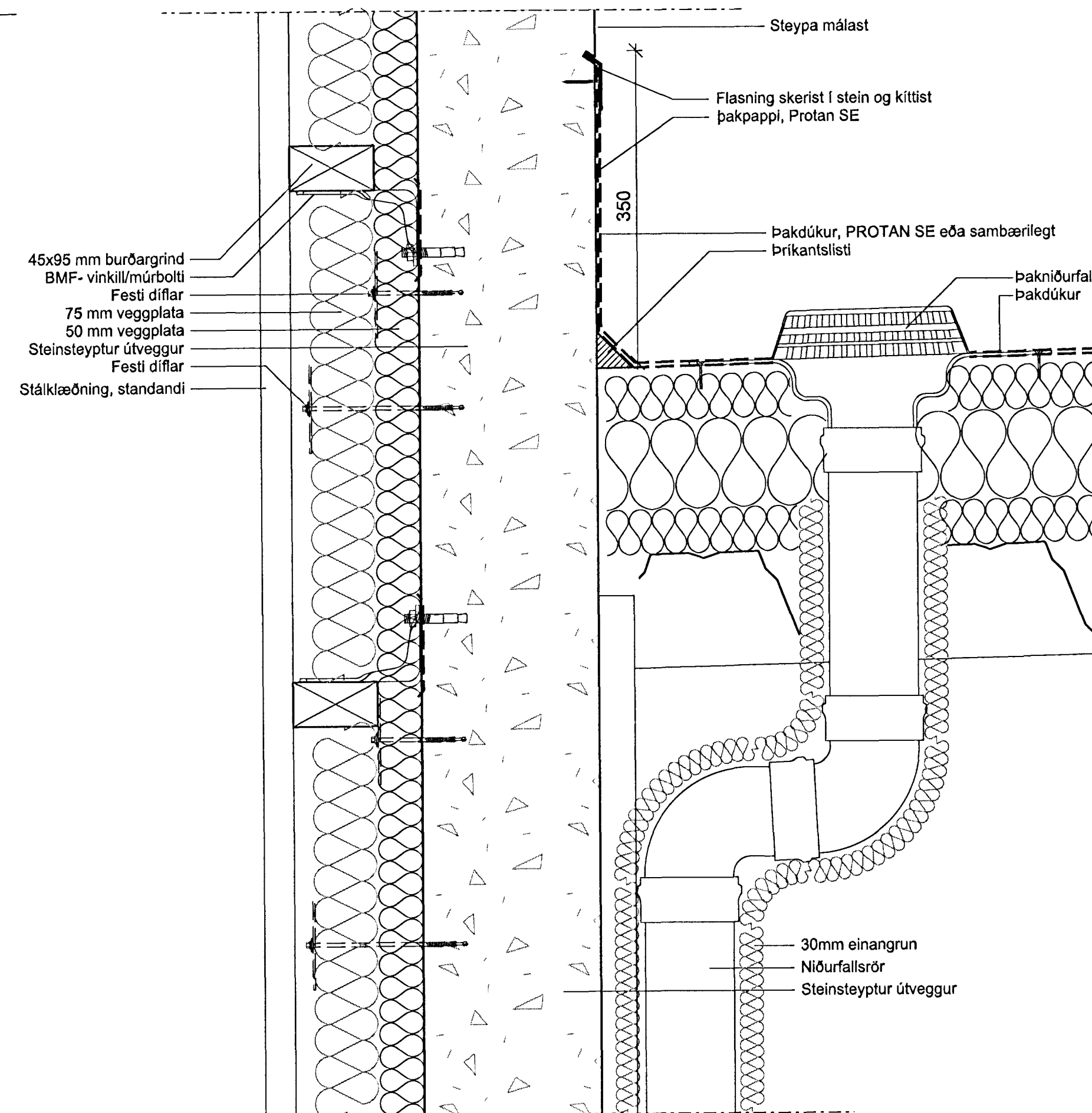
8 (Lárétt sniðing) DEILI 1:5  
20-109 Frágangur klæðningar við úthorn



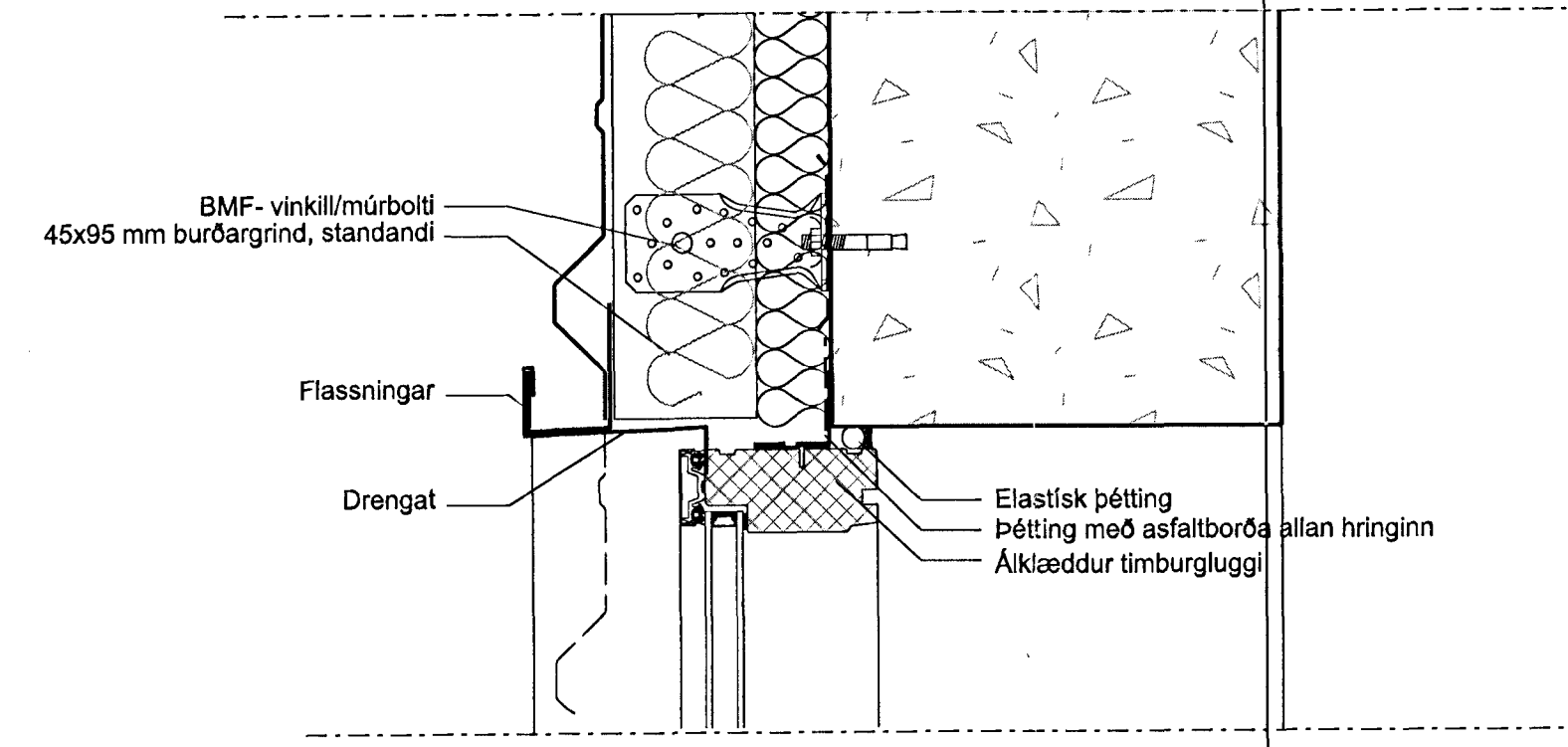
7 (Lárétt sniðing) DEILI 1:5  
20-109 Frágangur klæðningar við glugga/hurðir



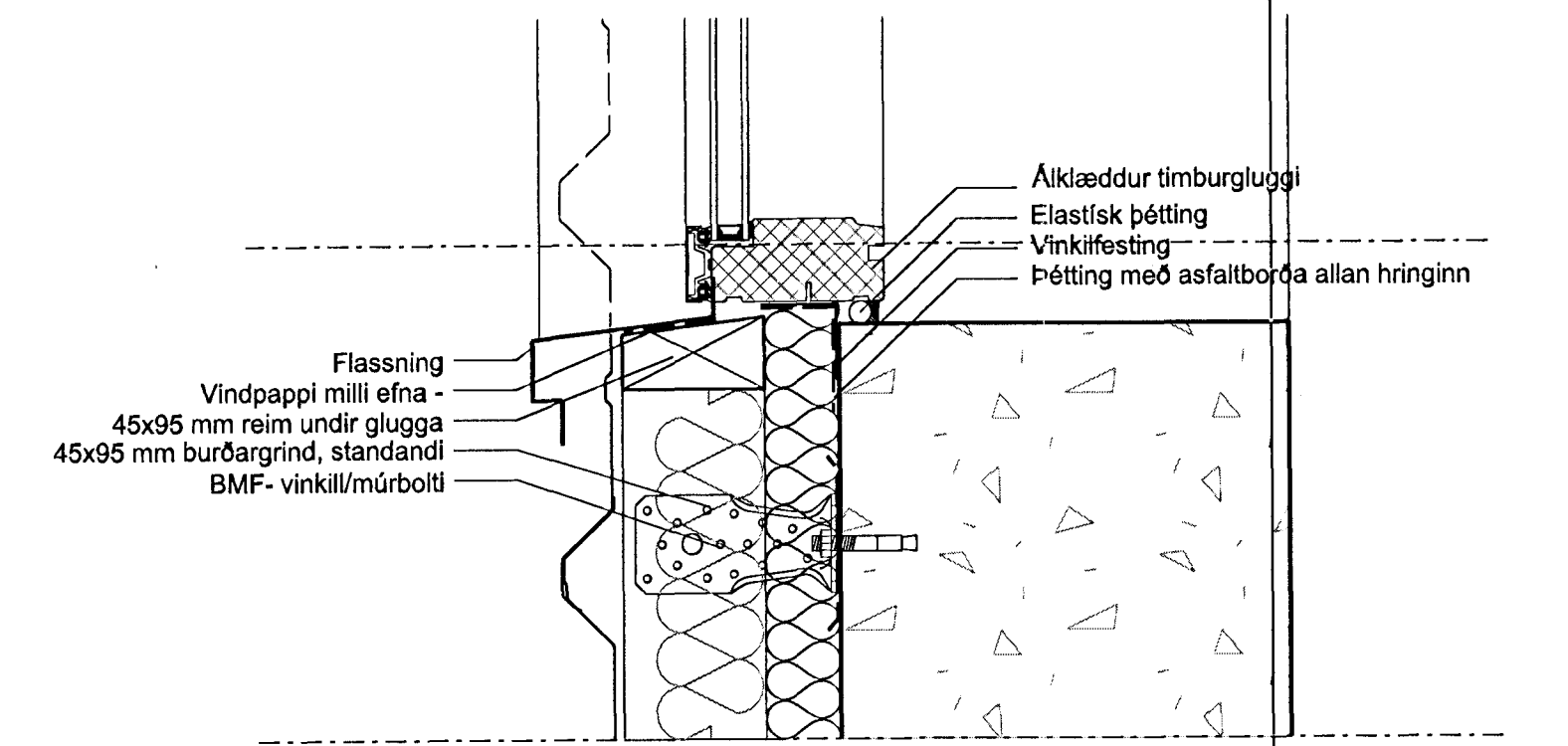
4 (Lóðrétt sniðing) DEILI 1:5  
20-231 Frágangur klæðningar við samskeiti



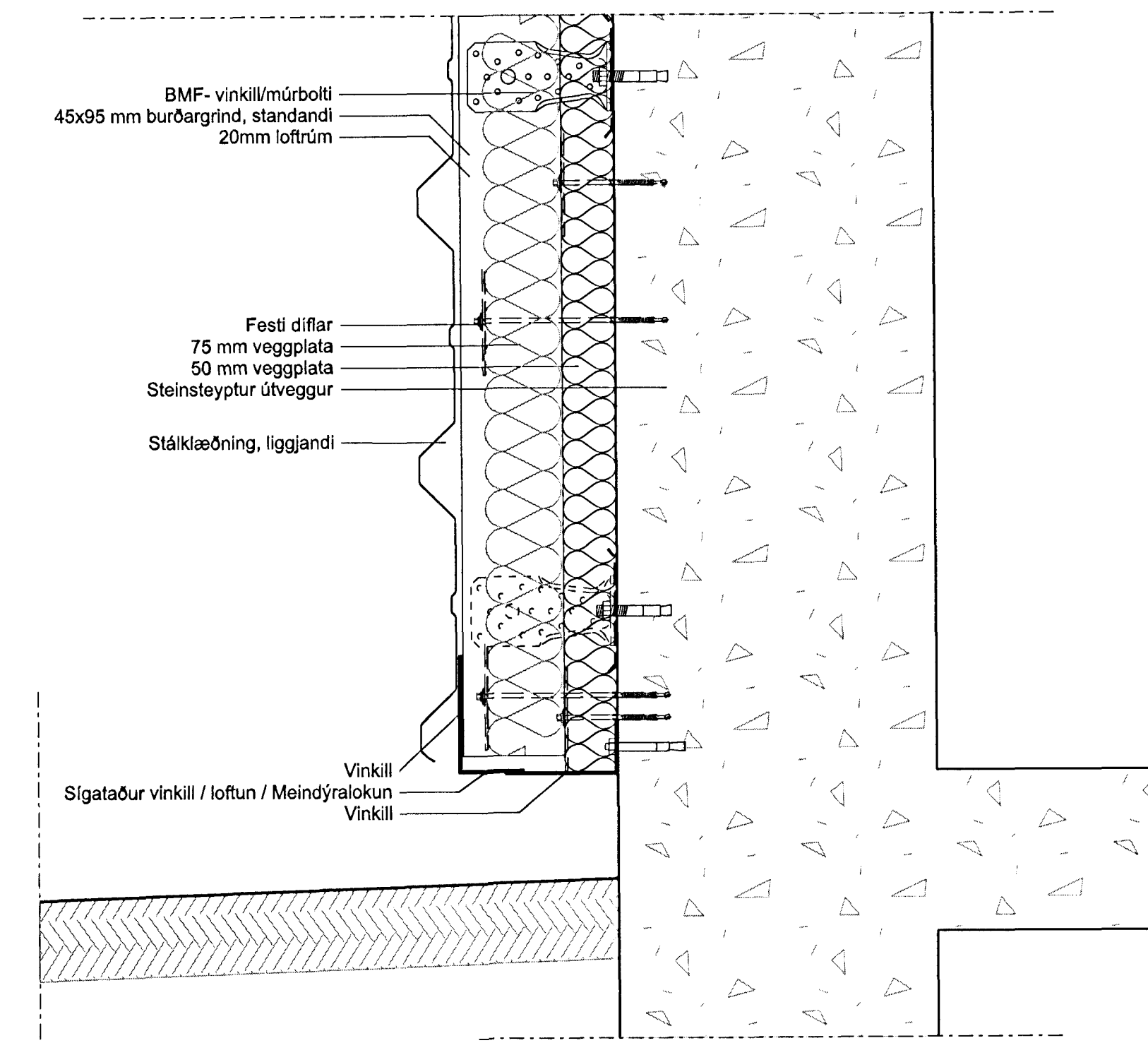
5 (Lóðrétt sniðing) DEILI 1:5  
20-231 Frágangur þaks við steypa vegg



3 (Lóðrétt sniðing) DEILI 1:5  
20-231 Frágangur klæðningar við glugga/hurðir

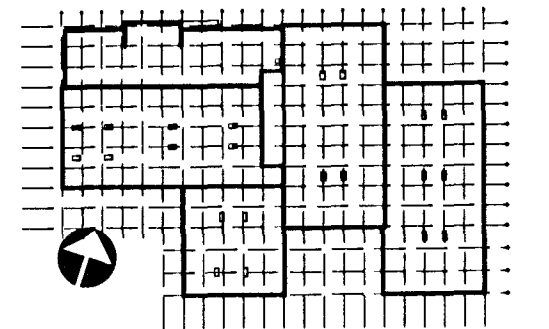


2 (Lóðrétt sniðing) DEILI 1:5  
20-231 Frágangur klæðningar við glugga/hurðir



1 (Lóðrétt sniðing) DEILI 1:5  
20-231 Frágangur klæðningar við sókkul

ÚTGÁFA	TEKNAÐ	VIÐRIFJAFIÐ	Í DAGS



ASK ARKITEKTAR ENF  
GERSGÖTU 9 101 REYKJAVÍK  
SÍMI 515 0300 FAX 515 0319  
www.ask.is

ARITUN ADALHÖNNUNGAR  
Höfður S. Gunnlaugsson  
Höfður S. Gunnlaugsson  
ASK ARKITEKTAR

VERKENEI  
GJÁHELLA 4, HAFNARFIRÐI  
HÉÐINN

TEKNAÐ	TEKNAÐ	TEKNAÐ	TEKNAÐ
VERKTEIKNINGAR	VERKTEIKNINGAR	VERKTEIKNINGAR	VERKTEIKNINGAR
DEILI	DEILI	DEILI	DEILI
HLUTAR ÚTVEGGJA	HLUTAR ÚTVEGGJA	HLUTAR ÚTVEGGJA	HLUTAR ÚTVEGGJA
HLUTAR ÞAKS	HLUTAR ÞAKS	HLUTAR ÞAKS	HLUTAR ÞAKS

VERK.NR.	VERK.NR.	VERK.NR.	VERK.NR.
06124	31-08		