

L=23,95

Kvöð um umferð með lóð nr.5

M=23,63

Innakstur

Samþykkt á fundi byggingarnefndar þann

09 JUNI 1999

Byggingafræðingurinn í Hafnarfirði  
Fl. Kristján Þórarinnsson

Fr=21,60

Fs=21,20

Ø63PEH

Úr Gildi

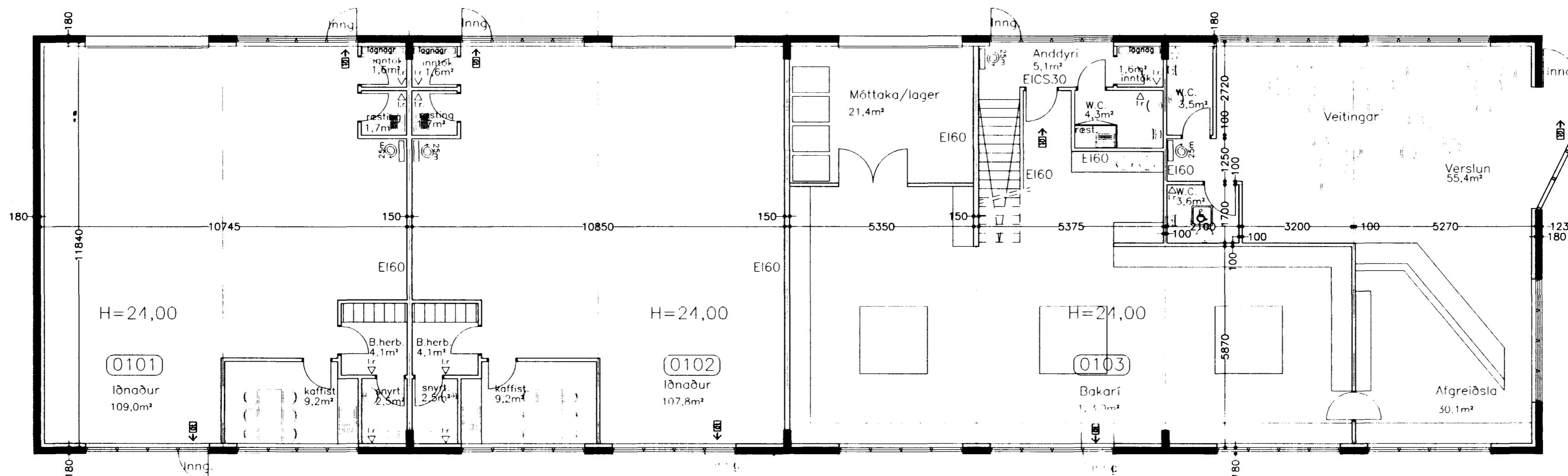
14 Bílastæði 2,5x5,0m  
þar af 2 fyrir fatlaða 3,0x5,0m

Innkeyrsla

Innkeyrsla

Innkeyrsla

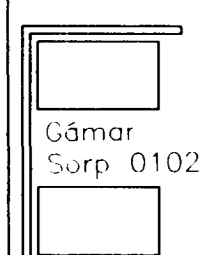
12200



G=23,89

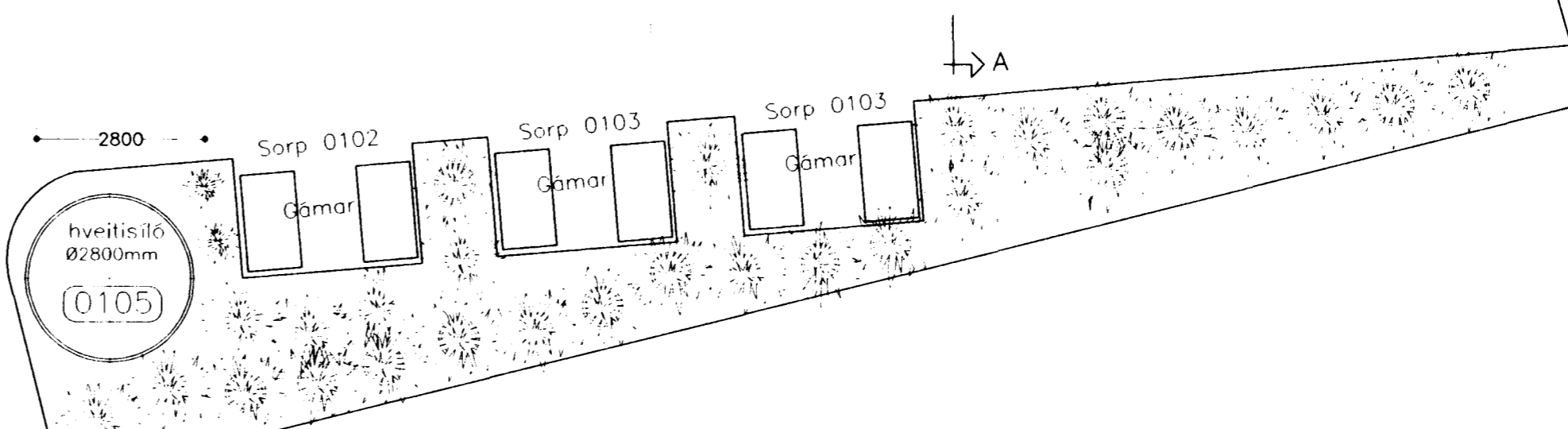
1380  
1500  
3600  
2572  
2000  
12200  
1500

Innakstur



L=24,05

Bílastæði stærstofks  
10stk. 2,5x5,0m



ATH:  
 Sótt verður sérstaklega um nýtingu óráðstafaðs iðnaðarrýmis.  
 Vardandi innréttingu á bakaríi verður sótt sérstaklega um í samráði við heilbrigðisfulltrúa.  
 Loftfræstingu verður komið þannig fyrir að ekki valdi nálægri starfsemi óþægindum.  
 Menningarvarnarábúnaði á fráveitu verður komið fyrir í samræmi við ákvörðun heilbrigðisnefndar.

Gjótuhraun 3 Hafnarfirði

|              |                |              |                |              |                                    |
|--------------|----------------|--------------|----------------|--------------|------------------------------------|
| Breytt dags. | Eðli breytinga | Breytt dags. | Eðli breytinga | Breytt dags. | Eðli breytinga                     |
|              |                |              |                | 26.06.1999   | Hveitisiló tært og gólfkóta breytt |

Grunnmynd 1:100 kvæði 1:100 teikn. nr. 2  
 Ingi Gunnar Þórðarson byggingafræðingur bfi kt. 280453-3239  
 Smiðjuvegi 11E 200 Kópavogur sími 5543523, 897 3523  
 dags. 24.04.1999 breytt: 26.06.1999  
 fax 5543523