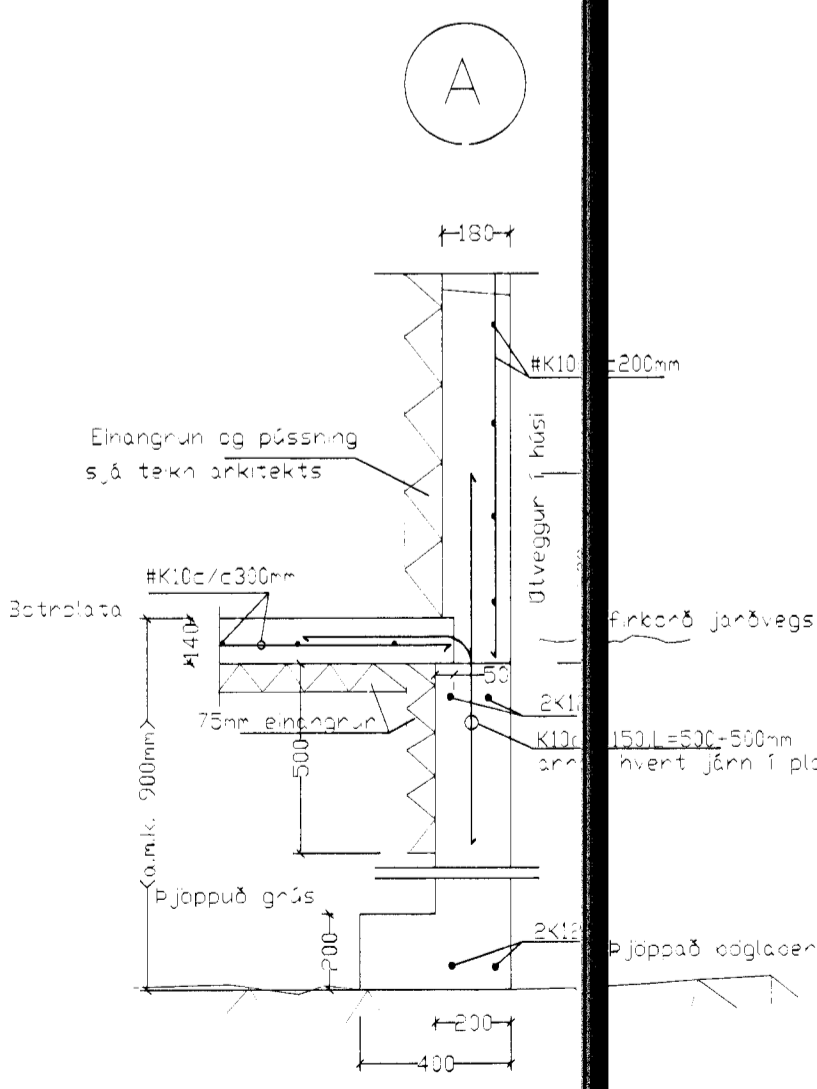
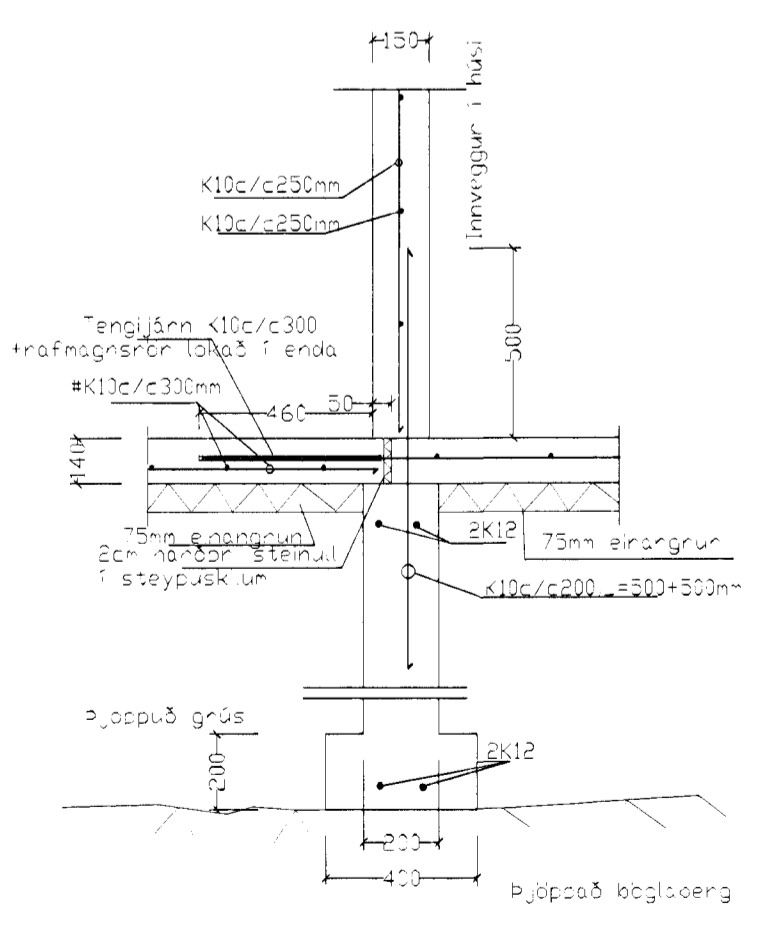


Almennar skýringar við sökkla:  
 Steypa S200 í sökklium, bátaplatá en annars S250.  
 Stál KS50 en lykklur og vnkjar KS50S.  
 Steypuhúla á járnum 35cm.  
 Öst í sökkla skal gera skv. frórennisteikningu.  
 Krúmgum öll op skal setja 2K12 sem hátt a.m.k. 60cm útfyrir brún ops. Sama glidr fyrr veggenda.  
 Sökkjar standi á klappa, fóstum frostfríum jarðvegi eða á þjappaðri fyllingu, E1>100Mpa, E2/E1<2.5  
 Tengja skal liggjandi járn í sökkli skv. ókvæðum Rafmagnsveitunnor.  
 Í bátaplatá má nota mottu K131 í stöð K10c/c30cm.  
 Undir bátaplatá og 50cm niður með útveggjassökkli skal einangra með 75mm einangrun.  
 Steypa að útilofti skal uppfylla eftirfarandi:  
 Seménts magn a.m.k. 300kg í rúmmeter steypu.  
 V/S minni en 0.55. Loftinnihald a.m.k. 5%.

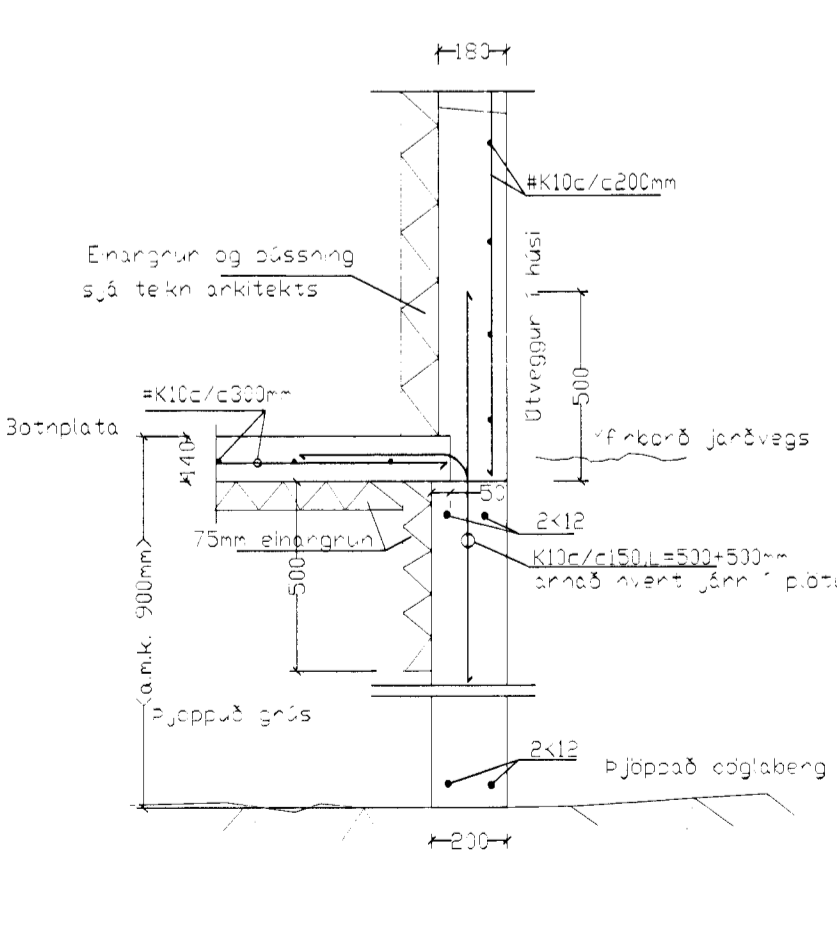
Alagsforsendur húss:  
 Grunngildi vindálags= 1.55 kN/m<sup>2</sup>. (vindhraði 50,22m/sek.)  
 Grunngildi snjóálags= 1.0 kN/m<sup>2</sup>.  
 Jarðskjálftaálag = reiknað skv. ÍST 13 þar sem Z=1.0, K=1.0.  
 Skeytilenga járna:  
 Skeytilenga járn skal vera skv. eftirfarandi töflu nema annað sé tekið fram.  
 K10: Skeytilenga a.m.k. 40cm.  
 K12: Skeytilenga a.m.k. 48cm.  
 K16: Skeytilenga a.m.k. 64cm.  
 K20: Skeytilenga a.m.k. 80cm.  
 K25: Skeytilenga a.m.k. 100cm.  
 Bendaistál (kambstál og stálmottur) skal beygja um skifu sem hefur þvermál a.m.k. 20 x þvermál járnins.  
 Skeytum skal dreifa og forðast skal eftir fongum að skeyta á stöðum sem mest á reynir.  
 Bendaistál skal nota gallaust yfirborð og vera laust við útreinandi, fitu, málningu, ryðbögu og því um líkt. Þess skal gætt í allri meðferð stálsins, að það bogni ekki eða snúist.



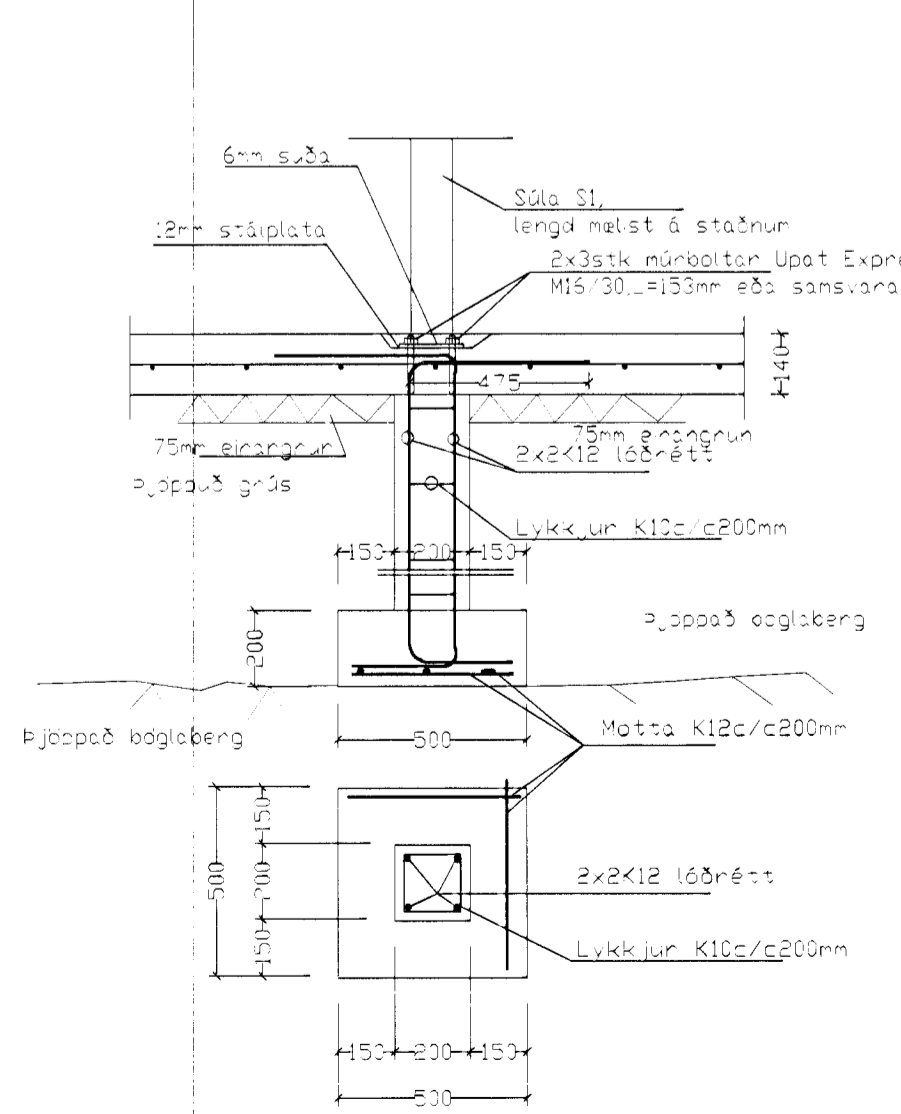
Snið A11 1:20



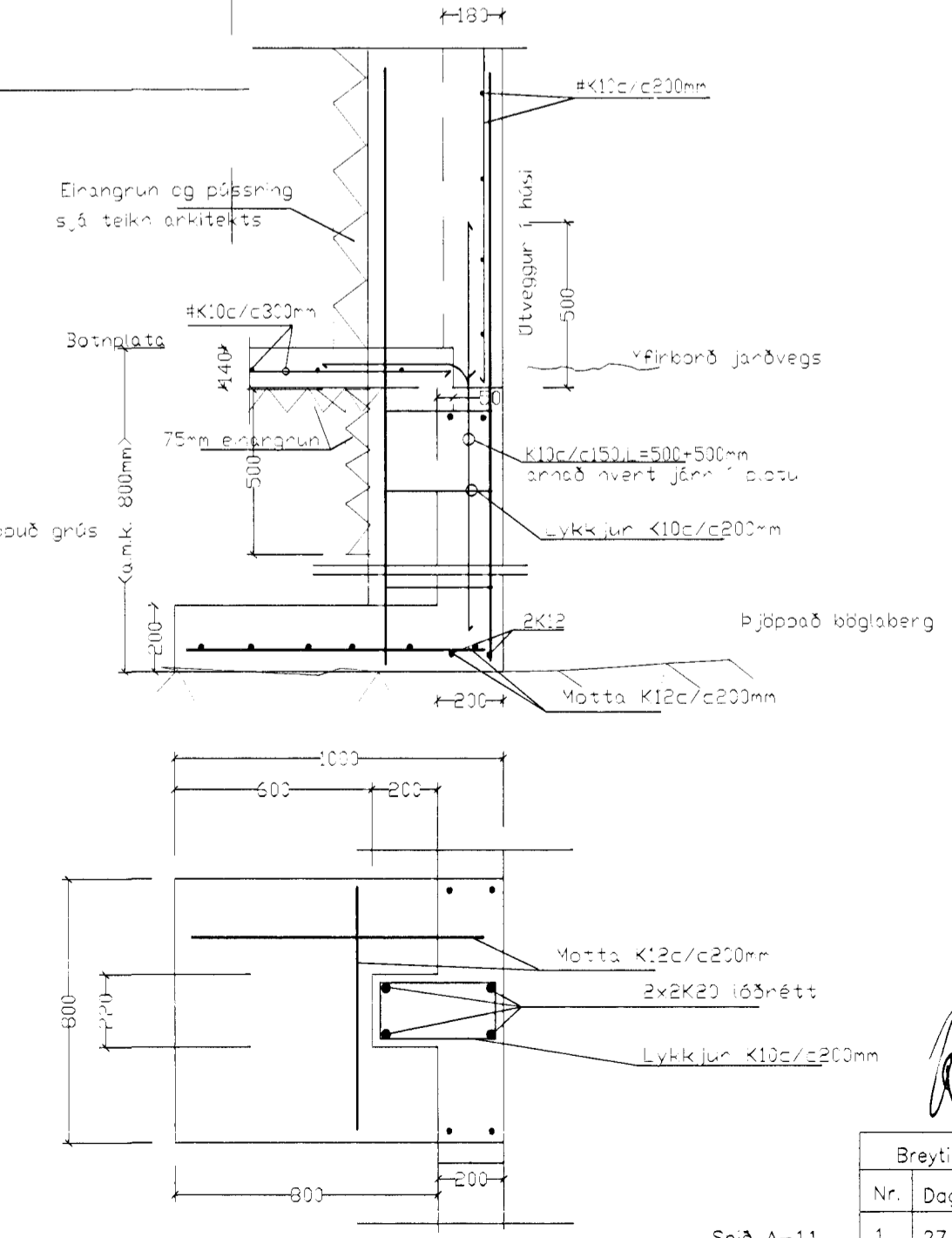
Snið A2 1:20



Snið A3 1:20



Súla S1 1:20



Snið S2 1:20

Byggingufultrúi Hafnarfjarða  
 Afgreitt þann  
 28 JUNI 2000  
 [Signature]

[Signature] [Signature]

Breytingar			Gjótuhraun 3 Hafnarf.	
Nr.	Dags.	Nafn	Nr.	
1	27.6.2000	rgg	1	Tekniþjónusta Ragnars G Gunnarssonar ehf. Smíðjuveg 11 sí: 544 5350 fax: 544 5351
				Skv. 1:50/2
				Nr. 1
				Dags. 22.6
				kl. 110947-

UNDIRSTÖÐUR A-B