

GLITVANGUR 11 HAFNARFIRÐI

MERKINGAR [I SAMREMI V/D 1ST 64]

- 1. BRUNNAR OFL.**
- BG BENZINGILDRA - OLIUGILDRA.
 - BR BRUNNUR.
 - GN GÖLFNIBURFALL - GÖTUNIBURFALL.
 - NF NIBURFALL.
 - SF SANDFANG BANDGILDRA.
 - SN SVALNIBURFALL.
 - PN ÞAKNIBURFALL.

- 2. HREINLETISTÆKI.**
- BI SKÓLSKAL [BIDET].
 - BK BADKER.
 - EY ELDHÚSVABKUR.
 - HL HANDLAUG.
 - SB STEYPIBÁÐ.
 - SY SKÓLVASKUR.
 - UV UPPVOTTAVEL.
 - VS VATNSALERNI.
 - PV ÞVOTTAVEL.

3. TÁKN FYRIR HREINLETIS + HITLAGNIR.

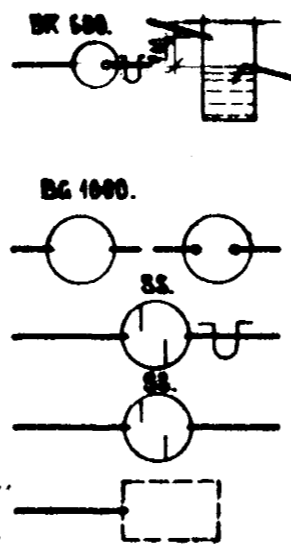
- HITI FRAMRÁSARPIPA.
- HITI BAKRÁSARPIPA.
- NEYZLUVATN KALT.
- NEYZLUVATN HEITT.
- NEYZLUVATN HEITT HRINGRAS.

4. LOKAR.

- BEINN RENNILOKI.
- EINSTREYMISLOKI STEFNULOKI.
- HEMILL.
- MÓTSTAÐA [BLENDI].
- ÞRÝSTINGSMINKAR: ÞRÝSTINGSFALL I ÖRVARSTEFNU.
- LOKI MEB SPINDIL UPPUR JÖRD.
- ÞRÝSTINGJAFNARI.
- SLAUFULOKI, YFIRFALLSLOKI.
- ÞRÍVEGALOKI.
- LOFTTÆMING.
- KRANI.
- ÞJÁLFVIRKUR BLÖNDUNARLOKI - SKIPTIR.
- BLÖNDUNARTÆKI GRUNNMYND.
- STEYPIBÁÐ GRUNNMYND.
- LOFTPÚÐI.
- LOKI MEB FLÓTHÓLT.
- HITAMELIR MEB KVARÐA.
- ÞRÝSTINGSMELIR.
- HITA + ÞRÝSTINGSMELIR.
- VÖKVABIA ID. SÁLD.
- NÝR MIÐSTÖÐVAROFN GRUNNMYND.
- GAMALL MIÐSTÖÐVAROFN GRUNNMYND.
- MAGNMELIR [VATN].
- HITASKIPTIR MILLIHITARI.

5. TÁKN FYRIR FRÆRENNSLISLAGNIR.

- PÍPULÖGN FYRIR SKÖLP OG REGNVATN.
- REGNVATNSLÖGN PÖKKUÐ.
- REGNVATNSLÖGN + JARÐVATNSLÖGN [HÁLFPÖKKUÐ].
- ÖPÖKKUÐ JARÐVATNSLÖGN.
- LÖGN A-MM. MEB HREINSILOKI.
- A-MM ÞAKNIBURFALL FYRIR REGNVATN.
- MANNGENGUR HOLRÉSABBUNNUR MEB KARMÍ, LOKI OG BÖTNRÁSUM.



BRUNNUR FYRIR JARÐVATN OG REGNVATN. 200 MM HEDAR-MUNUR Á AÐ OG FRÆRENNSLISPIPU.
BRUNNUR BÉ MEB KARMÍ, LOKI OG VATNSLASS Á FRÆRENNSLISPIPU. ÞVERMÁL BRUNNS 600 MM.

BENZÍN EDA OLIUGILDRA MEB KARMÍ OG LOKI. ÞVERM. 1000 MM.
SANDGILDRUBRUNNUR MEB VATNSLASSI.
AN VATNSLASS.
GRJÓTHRIP. UTANMÁL SJA GRUNNMYND.

6. SKYRINGAR.

6.1. FRÆRENNSLI. PÍPUR I GRUNNLOGN OG BRUNNAR SÉU ÚR STEINSTEYPU EDA ÖÐRU EFNI SEM BYGGINGAÞRYGÐ SAMÞYKKJA. INNRI ÞVERMÁL PÍPNA ERU GEFIN UPP I CM Á GRUNNMYND. SAMSKEYTI PÍPNA SKAL ÞETTA MEB ASFALT EDA BEMENTSSTEYPU. ALLAR BEYGJUR OG GREINAR Á LÖGN SKAL GERA MEB ÞAR TIL GERÐUM TENGI-HLUTUM MILLI BEYGJUPUNKA SKAL LÖGN VERA BEIN. PÍPUR INNANHÚSS SÉU ÚR STEYPUJARNI EDA ÖÐRU EFNI SEM HLOTIÐ HEFUR SAMÞYKKI BYGGINGAÞRYGÐA EFNI OG FRÁGANGUR LAGNA SÉ I SAMREMI V/D REGLUGERÐ UM HOLRÉSALAGNIR.

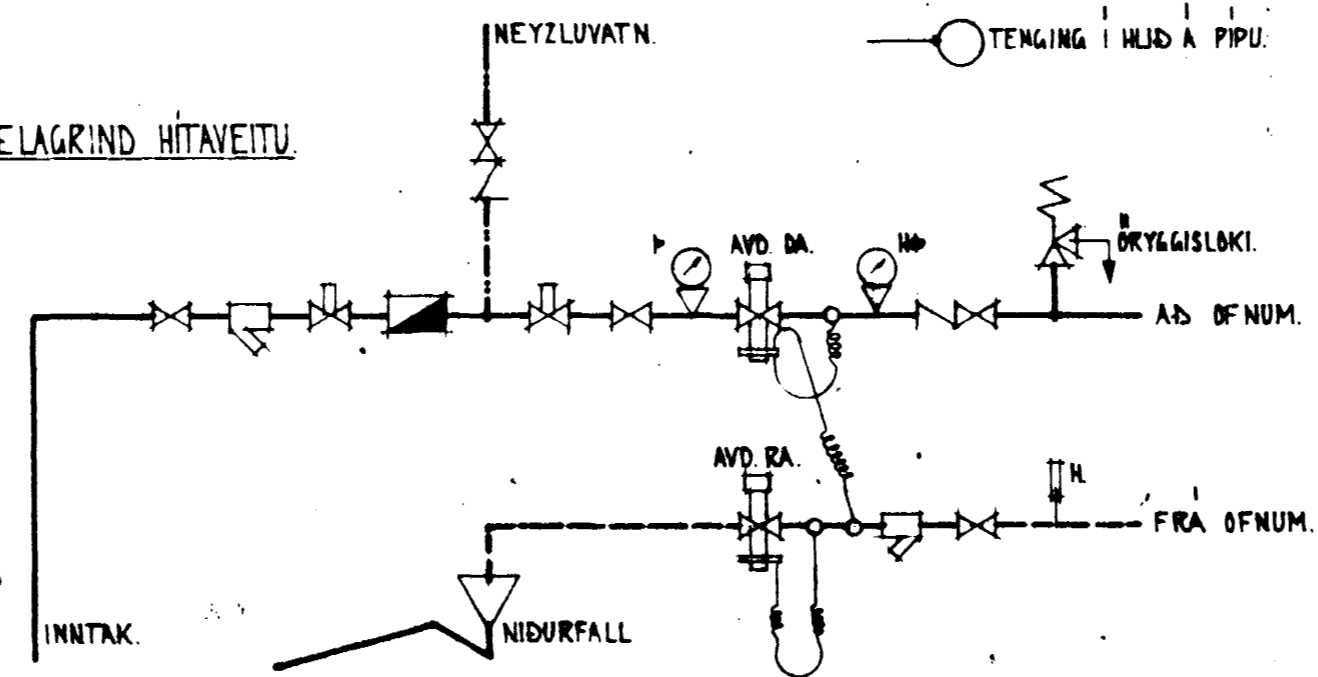
6.2. HITALÖGN.

PÍPUR SÉU SVARTAR STÁLPIPUR OG ERU INNRI ÞVERMÁL PÍPNA GEFIN UPP Á TENGI MYND. PÍPUR SKAL SETJA SAMAN MEB TENGISTYKKJUM, MEB GRUNNUM GENGJUM ÞRÝSTIREYNA SKAL KERFI MEB 6 KP/CM ÞRÝSTINGI MEB KÖLDU VATNI OG SKAL SÁ ÞRÝSTINGUR HALDAST I 6 KLST AN ÞESS AÐ FALLA. TVÍMALA SKAL PÍPUR MEB ASFALTMALNINGU OG EINANGRA ÞER MEB 2 CM. GLERULLARHÖLKUM UTANUM HÖLKA SKAL VEFJA MÖKAN PLASTDÚK. PÍPUR LIGGI I EINANGRUN ÚTVEGGJA SÉ ANNAD EKKI TEKID FRAM. Á HVERN OFN KOMI DANF. FÖVR. OFNLOKI OG LOFTTÆMING.

6.3. NEYZLUVATN.

PÍPUR SÉU ZINKHÚÐABAR STÁLPIPUR OG ERU INNRI ÞVERMÁL PÍPNA GEFIN UPP I MM Á TENGI MYND. SETJA SKAL PÍPUR SAMAN MEB TENGISTYKKJUM MEB GRUNNUM GENGJUM ÞRÝSTIREYNA SKAL KERFI MEB 10 KP/CM. MEB KÖLDU VATNI OG SKAL SÁ ÞRÝSTINGUR HALDAST I 10 KLST AN ÞESS AÐ FALLA. PÍPUR SKAL EINANGRA MEB 2 CM GLERULLARHÖLKUM OG VEFJA MÖKAN PLASTDÚK UTANUM HÖLKA.

3. MÆLAGRIND HITAVEITU.

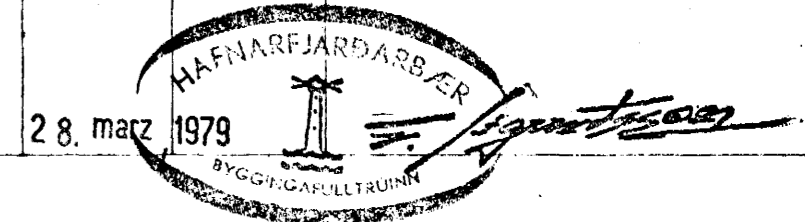


SKRÁ YFIR TÖPPUNARSTADI.

HEITI.	SKT.	FÖLNI.	KALT NEYZLUVATN.		HEITT NEYZLUVATN.	
			GRUNNGILDI.	SUMMA GRUNNG.	GRUNNGILDI.	SUMMA GRUNNG.
			A	A x 4.	?	A x 4.

SKRÁ YFIR OFNASTIERÐIR. DELTA T = 40 °C.

NUMER.	VARMAÞORF KCAL/T.	MESTA LENGÐ.	MESTA HED.	TENGI.	TILVÍSUN.
1.	2000.	250.	70.	AB 40.	FJVR-10. v. 1. þ. þ. þ.
2.	900.	160.	70.	AD 40.	13L0091 + 13L1201
3.	600.	80.	70.	CD 40.	FJVR-10. v. 1. þ. þ. þ.
4.	600.	160.	70.	AD 40.	13L0091 + 13L1201
5.	4200.	160.	70.	AD 40.	13L0091 + 13L1201
6.	800.	150.	70.	AB 40.	FJVR-10. v. 1. þ. þ. þ.
7.	3500.	110.	30.	AD 40.	FJVR-10. v. 1. þ. þ. þ.
8.		400.	30.	AD 40.	13L0091 + 13L1201
9.	450.	100.	70.	AB 40.	FJVR-10. v. 1. þ. þ. þ.
10.	150.	60.	70.	CD 40.	"
11.	700.	160.	70.	AD 40.	13L0091 + 13L1201
12.	600.	160.	70.	AD 40.	"
13.	900.	160.	70.	AD 40.	"



STADALHÚS S.F.
TEKNISTOFA SUDURLANDSÞRAUT 20 SIMI

VERKEFNI	DAGS.	1979	VERK NR
MERKINGAR OG SKYRINGAR Á LAGNATEIKNINGUM.	MKV.	ENGINN.	
	BR.		
	BLAD NR	3.01.	S. 1.

SIGURDUR GUOMUNDSSON SIGURDUR P. KRISTJÁNSSON FTFI