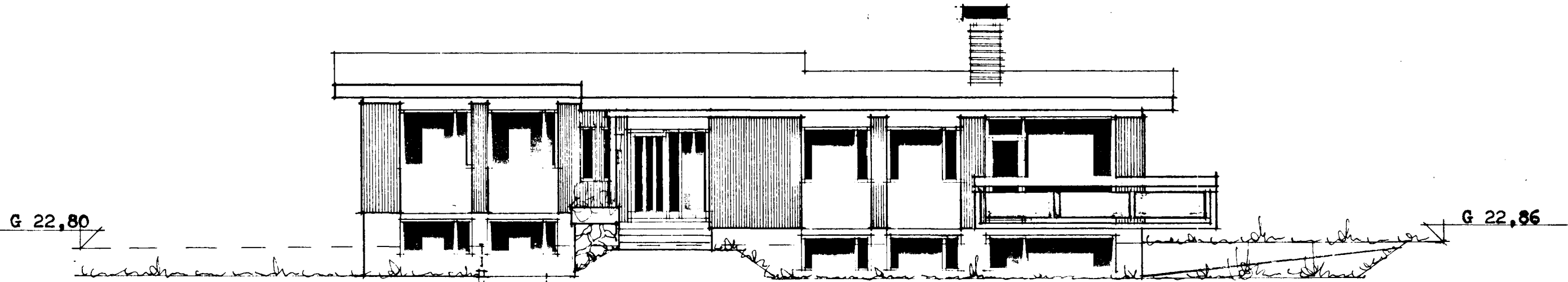


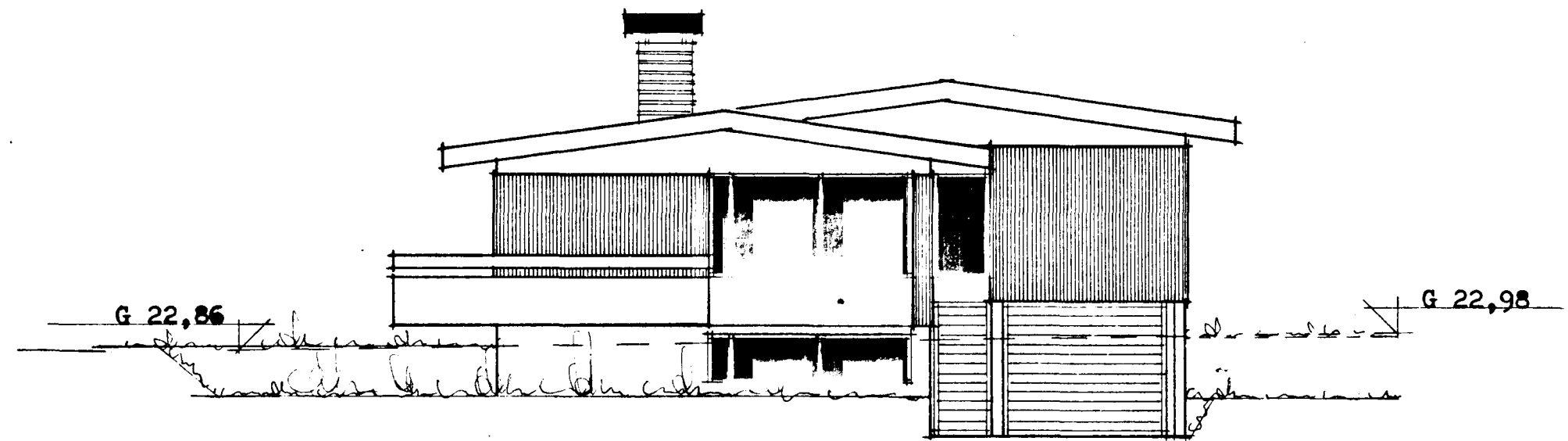
Samþykkt á fundi bygginga-
nefndar þ. 15/6 1977
BYGGINGAFULLTRÚINN
Í HAFNARFIRÐI
F. Jónsson

*Sjálflokandi eldasnaðluð sé
á milli bílg. og gangs.*

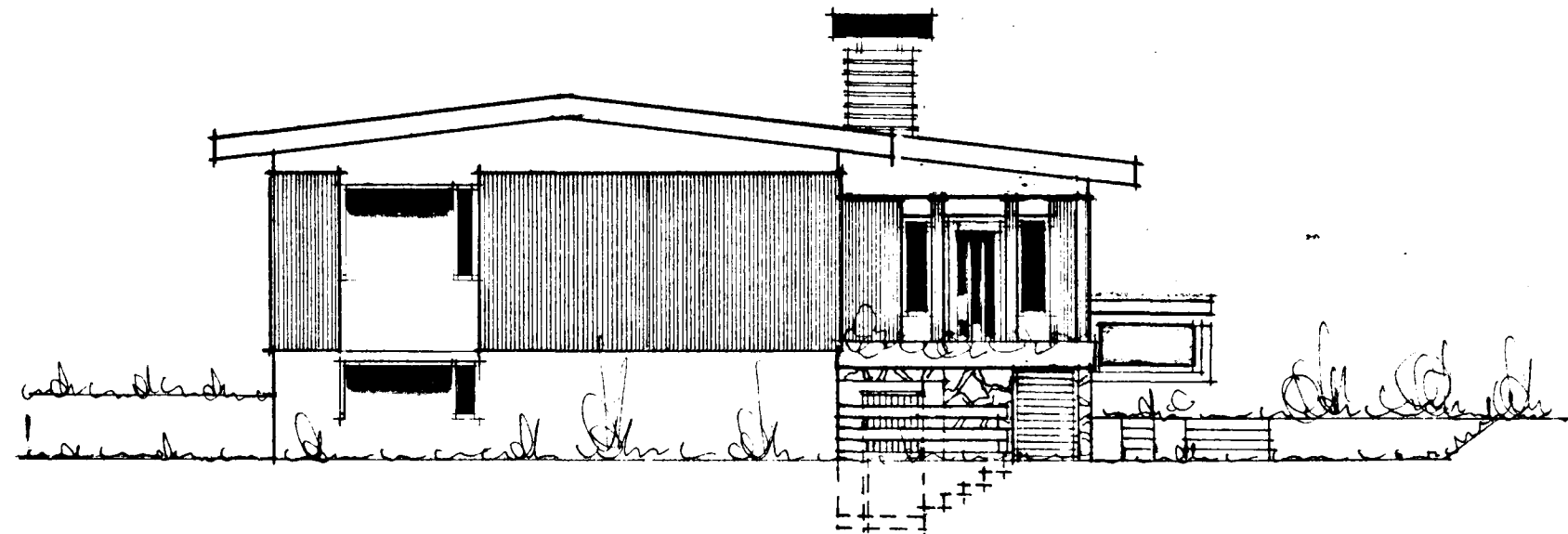
Ganga skal frá opnu
eldstíni í samdráði við
stínið.



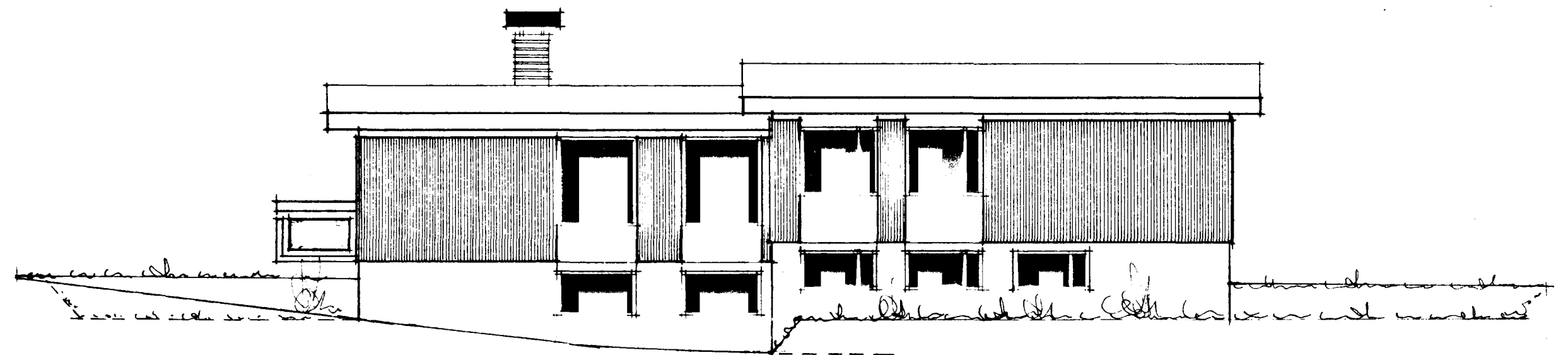
suð-vestur



suð-austur



norð-vestur



norð-austur

merkir hraunhúðun

Reykjavík í júní 1977

F. Jónsson