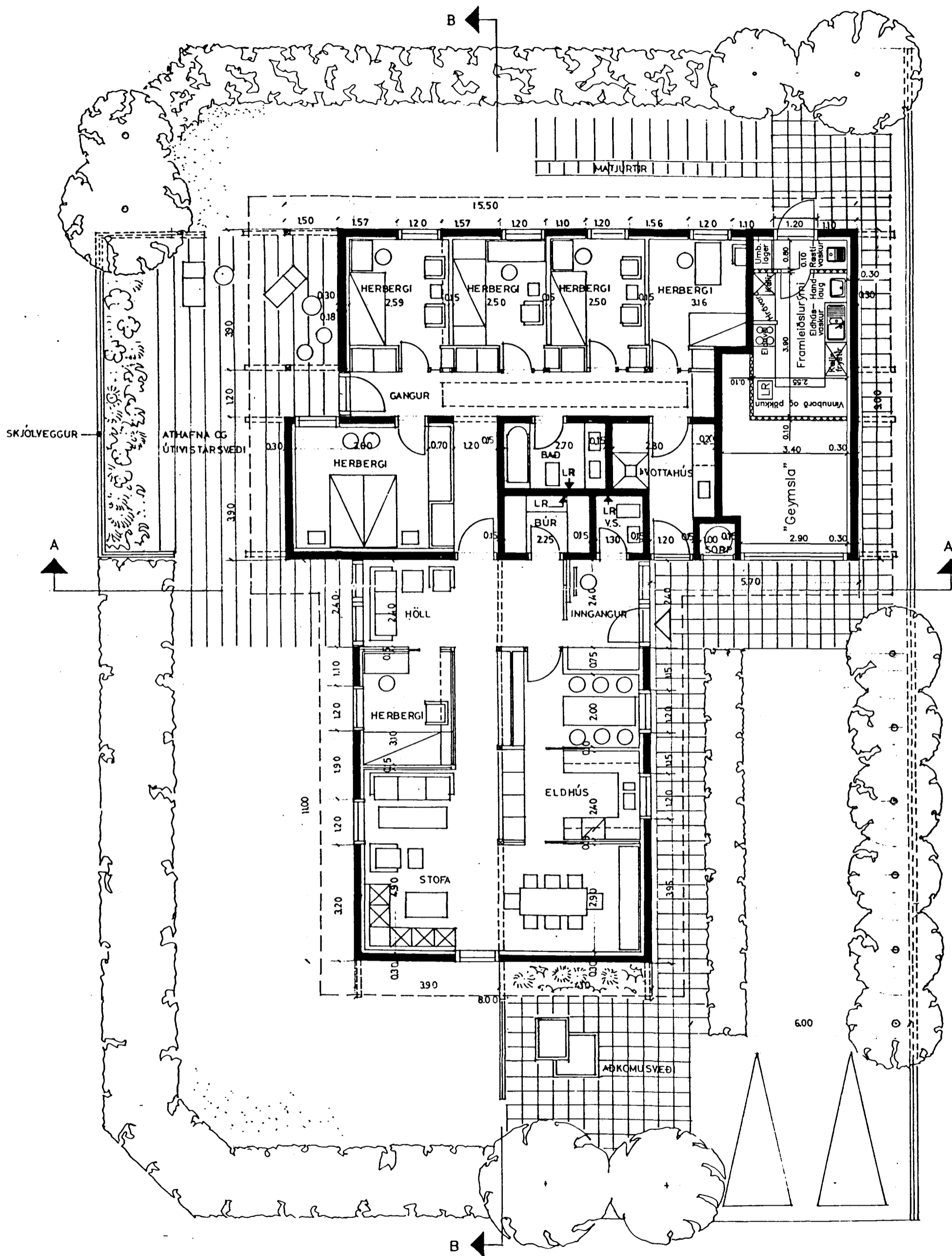
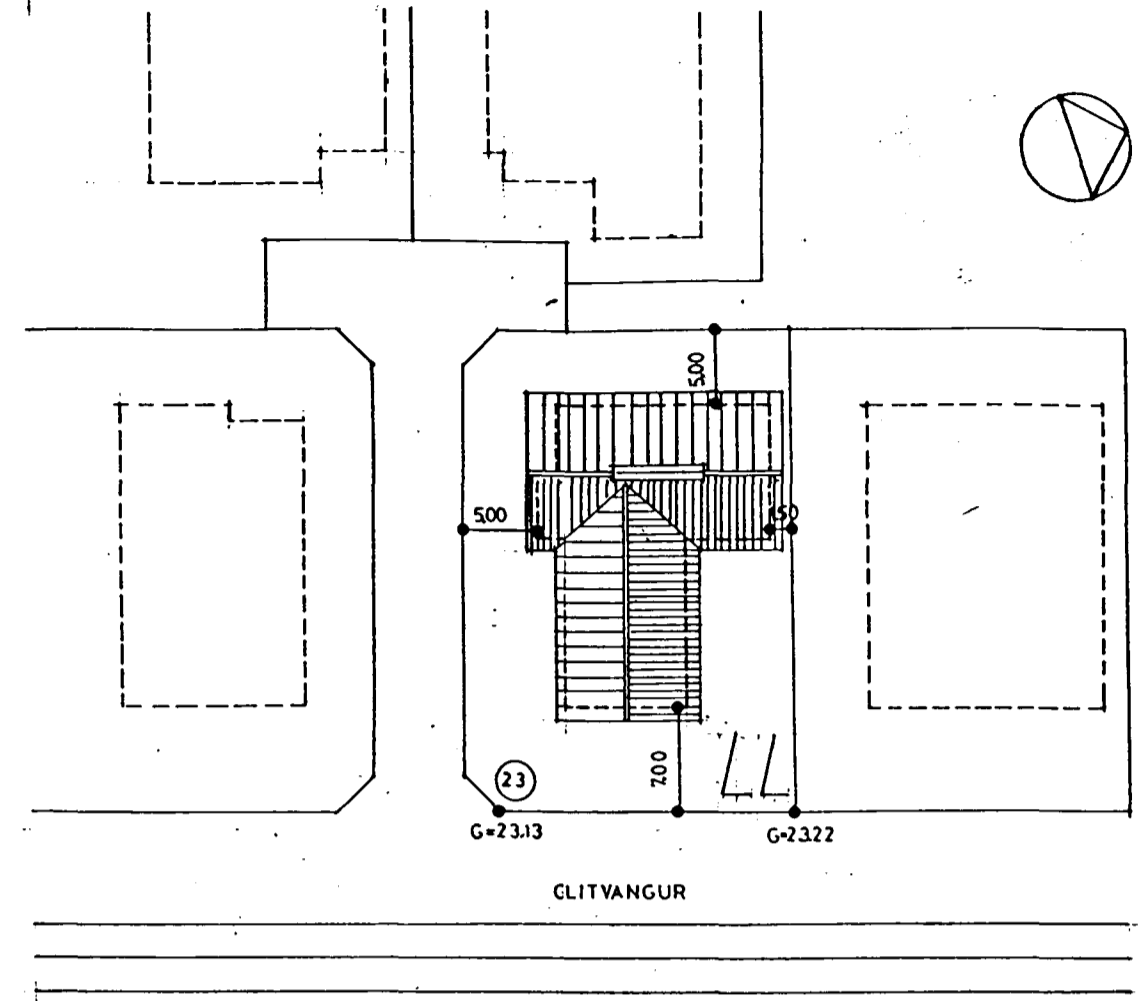


Samþykkt á fundi byggingarnefndar þann
24 SEPT. 1997
 Byggingafulltrúinn í Hafnarfirði
 Erlendur Hjálmarsson



HÚSSTÆÐ:
 BRÚTTÓFERMETRAFJÖLDI = 219.85 m²
 NETTÓFERMETRAFJÖLDI = 199.00 m² ÞAR AF BÍLSKÚR 18.36 m²
 RÚMMETRAFJÖLDI = 695 m³

HEILBRIGÐISEFTIRLIT
 HAFNARFJARDARSVÆÐIS
 Heilsugæslustöðinni Sólvangi
 Pósthólf 440 - 222 Hafnarfjörður
 Sími 565 2600
Anni Davíðsson

Aðaluppdrættir fyrir Glitvang 23 voru samþykktir í Byggingarnefnd Hafnarfjarðar 23.03.1977. Hönnuður er Guðrún Jónsdóttir, arkitekt, Teiknistofunni HÖFÐA.

Á þessari teikningu er eingöngu kynnt breyting á bílskúr og geymslu inn af bílskúr. Brunaveggur á milli framleiðslurými og herbergis er staðsettur samkvæmt mælingum á staðnum. Teikningin er að öðru leiti sú sama og var samþykkt í mars 1977.

Breytingin felst í því að hluti af bílskúr og geymsla inn af bílskúr er breytt í framleiðslurými með anddyri. Það sem eftir er af bílskúrnum er breytt í stóra geymslu.

Strendingur ehf.
 Verkfæðisjónusta
 Reykjavíkurgötu 68 - 220 Hafnarfjörður
 Sími 565 5444, Fax: 565 5441

Glitvangur 23
 Breyting: Framleiðslurými
 Afstöðumynd og Grunnmynd
 dagsetning: sept. 1997 telkn. nr: GL23-101 málsvörð: 1:100, 1:500 A2

breyting	nafn