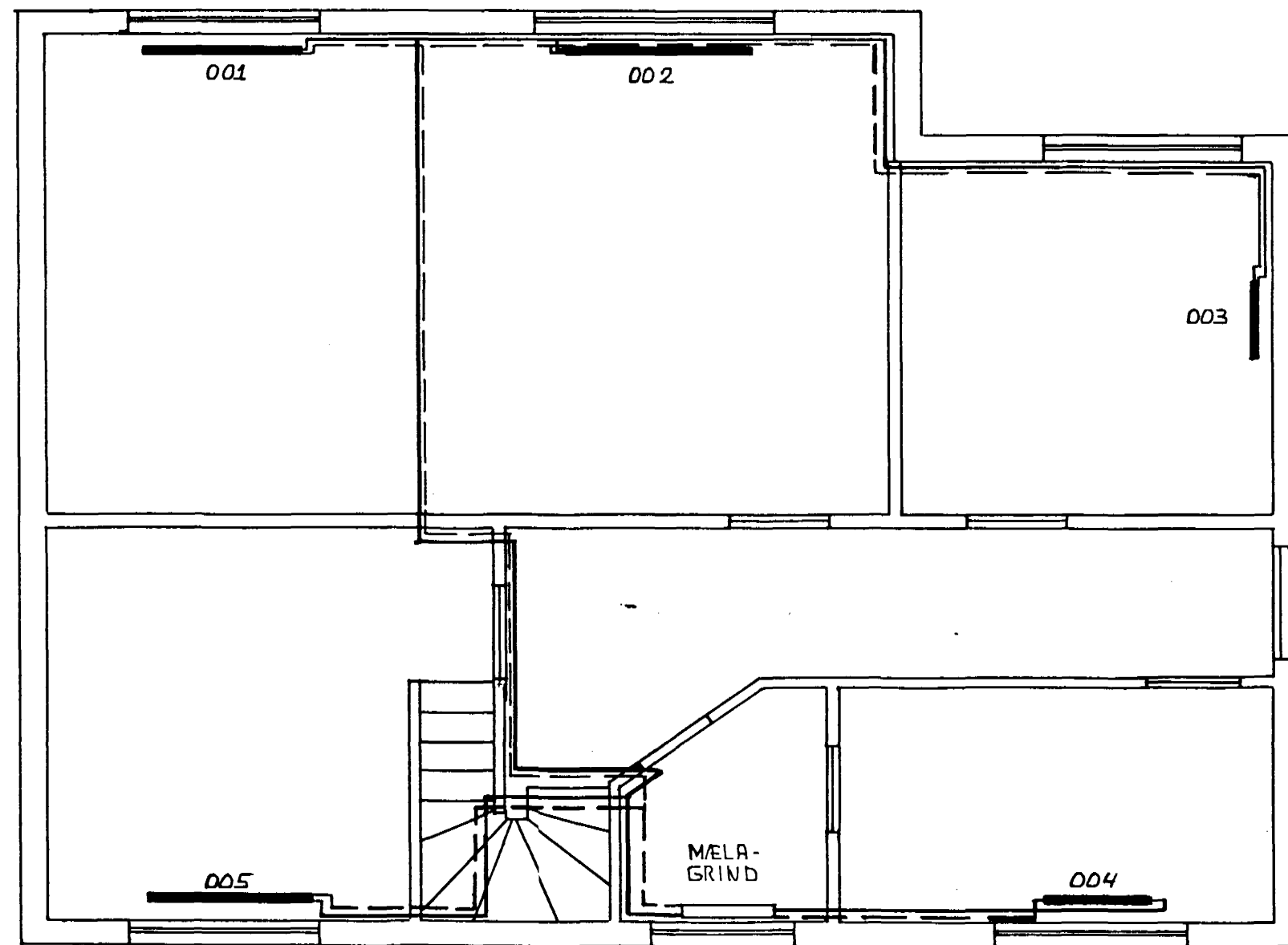
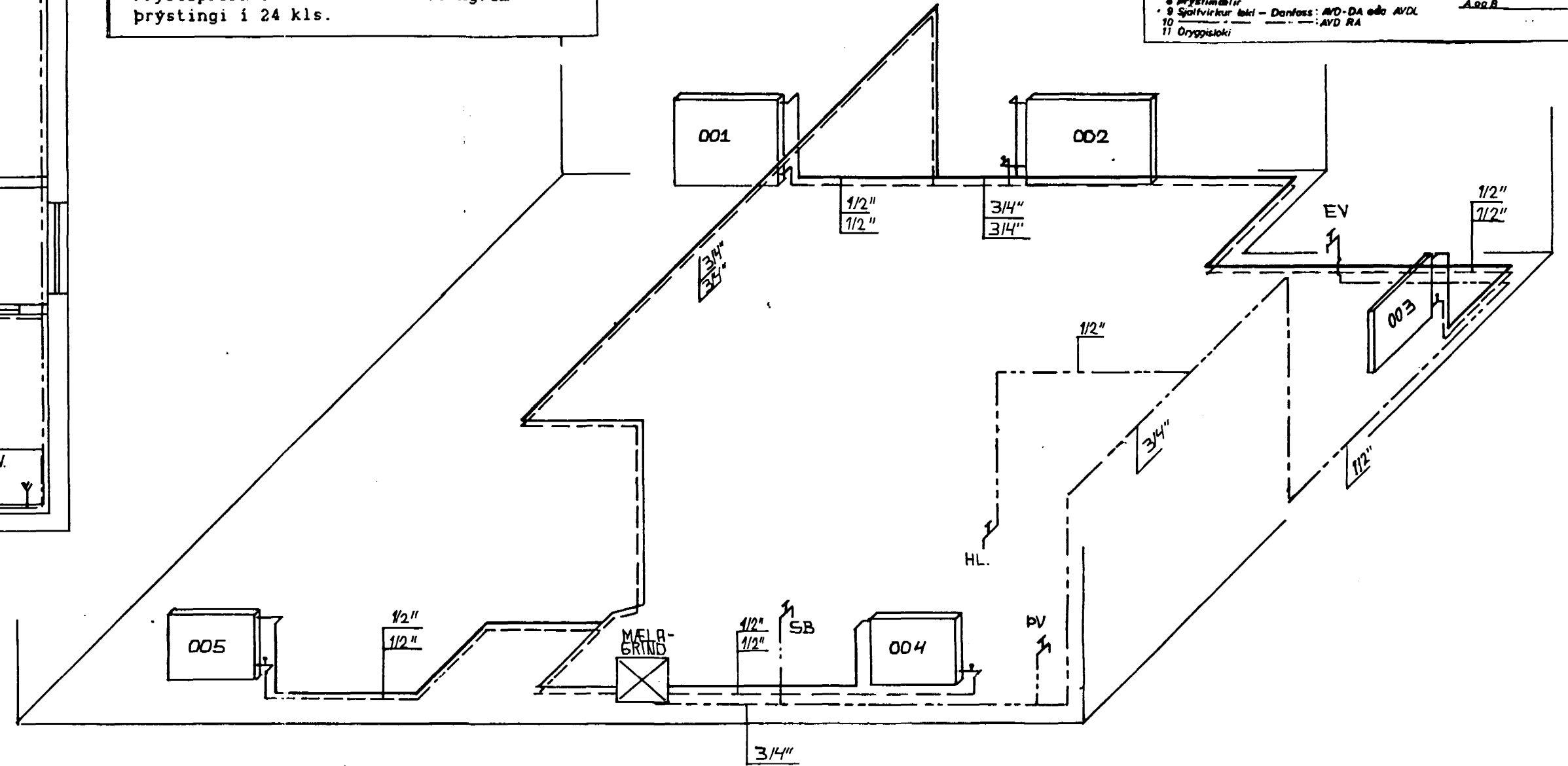
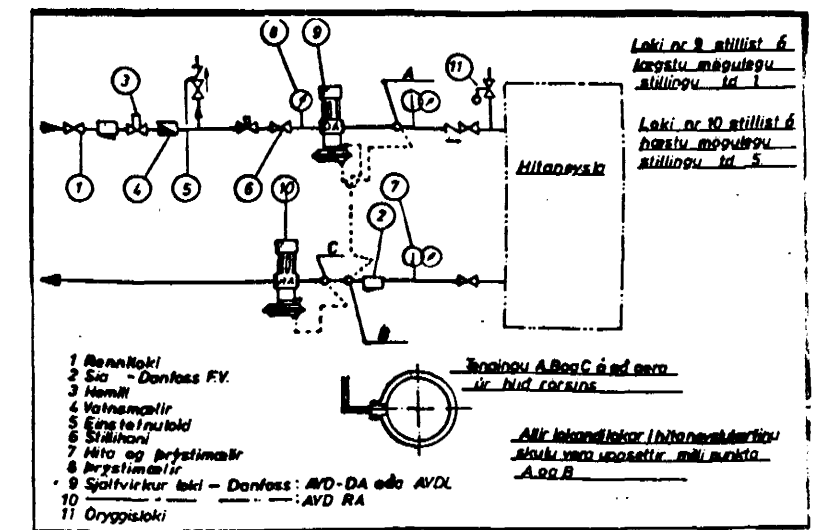


GRUNNMÝND
VATNSLAGNA
1:50

VATNSLÖGN.
 - - - - - Táknað kalt neysluvatn
 - - - - - Táknað heitt neysluvatn
 Pípur skulu vera galvaniseraðar dregnar stálpípur \emptyset mm.
 Pípur skal einangra með einangrunarhólkum og vefja með plastdúk.
 Efni og vinna skal vera skv. gildandi reglugerðum og stöðlum.
 Þrýstiprófa skal kerfið með 10 kg/cm² þrýstingi í 24 kl.



GRUNNMÝND
HITLAGNA
1:50

MIDSTODVARLÖGN
 - - - - - Táknað framrásarlögn (Túr)
 - - - - - Táknað bakrásarlögn (Retúr)
 Pípur skulu vera svartar dregnar stálpípur með \emptyset mm.
 Pípur skal einangra með einangrunarhólkum og vefja með plastdúk.
 Á hvern ofn komi stillitét, loftskrúfa og ofnkraní sbr. ofnatöflu.
 Efni og vinna skal vera skv. gildandi reglugerðum og stöðlum.
 Þrýstiprófa skal kerfið með 8 kg/cm² þrýstingi í 24 kl.



Þreytt úr Rejm-
kyndingun í Hitaveitu

Eyjólfur Valgarðsson	
Byggingateknifreðingur.	
GRÆNAKINN 1 KJALLARI	DRÖS. NOV 88
GRUNNMÝND HITLAGNA	MKV 1:50
RÖMMYND	
Eyjólfur Valgarðsson	