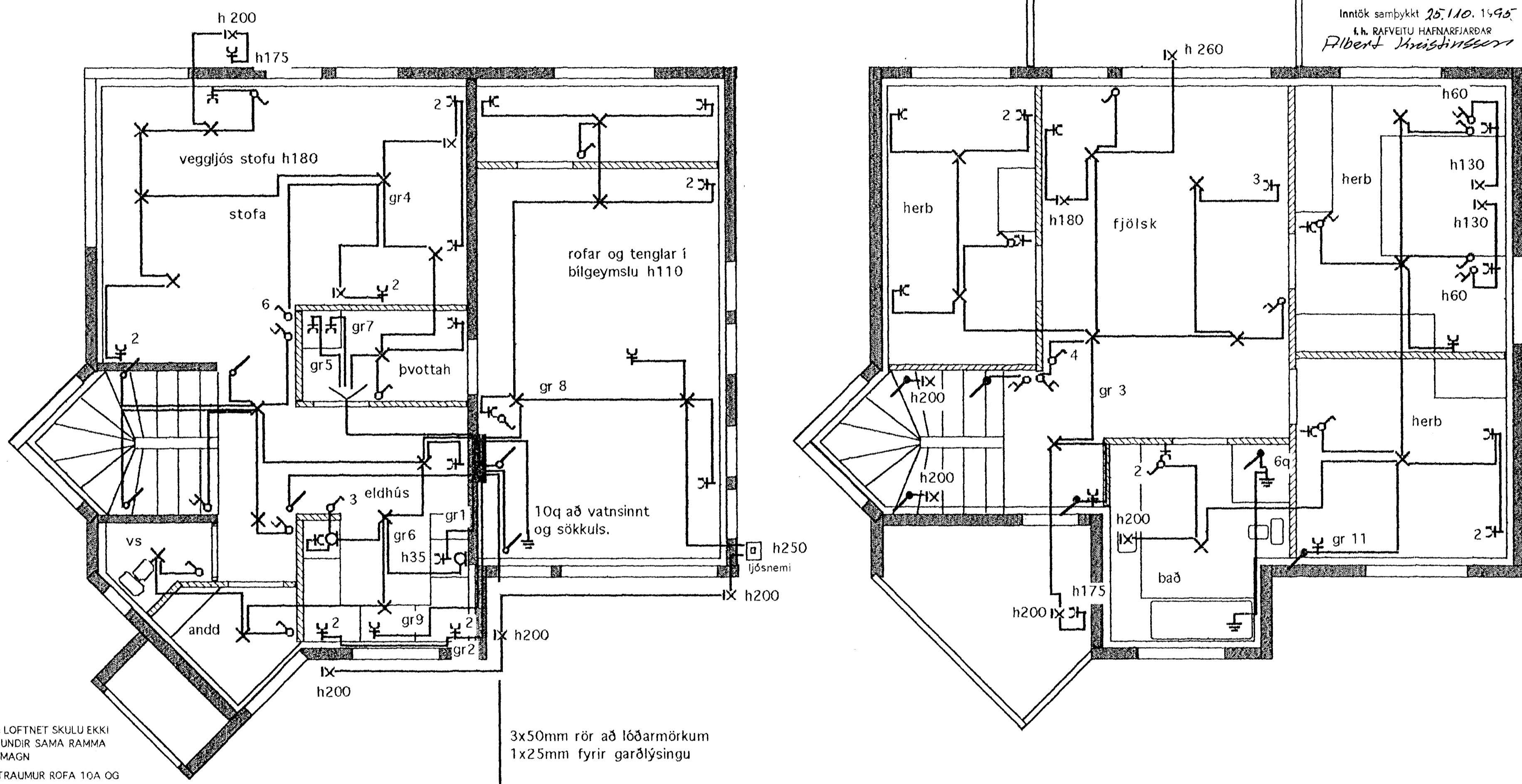


Inntök samþykkt 25.11.1995
 f.h. RAÞVEITU HAFNARFJARÐAR
 Albert Kristjánsson



SÍMI OG LOFTNET SKULU EKKI FALLA UNDIR SAMÁ RAMMA OG RAÞMAGN
 MÁLMSTRÁUMUR ROFA 10A OG TENGLA SE 16A
 VÍR 1,5q
 VIÐ STAÐSETNINGU VEGGJA OG MIÐJUREIKNING Á DÖSUM SKAL MIÐAST VIÐ BYGGINGARTEIKNINGU

VEGGLJÓSVÖLUM	h200
VEGGLJÓSBÖÐUM	h200
VEGGLJÓSVÆFNH	h130
BILID Á MILLI LJÓSANNA	30
ÖNNUR VEGGLJÓSV	h180
SÍMATENGLAR	h 20
LOFTNETSTENGLAR	h 20
DYRASÍMI	h135

3x50mm rör að lóðarmörkum
 1x25mm fyrir garðlýsingu



Grænakinn 2
 Láspennuteikning MKV 1:50.
 Teiknari Jónas Stefánsson.
 Teikn Október 1995.

3299.