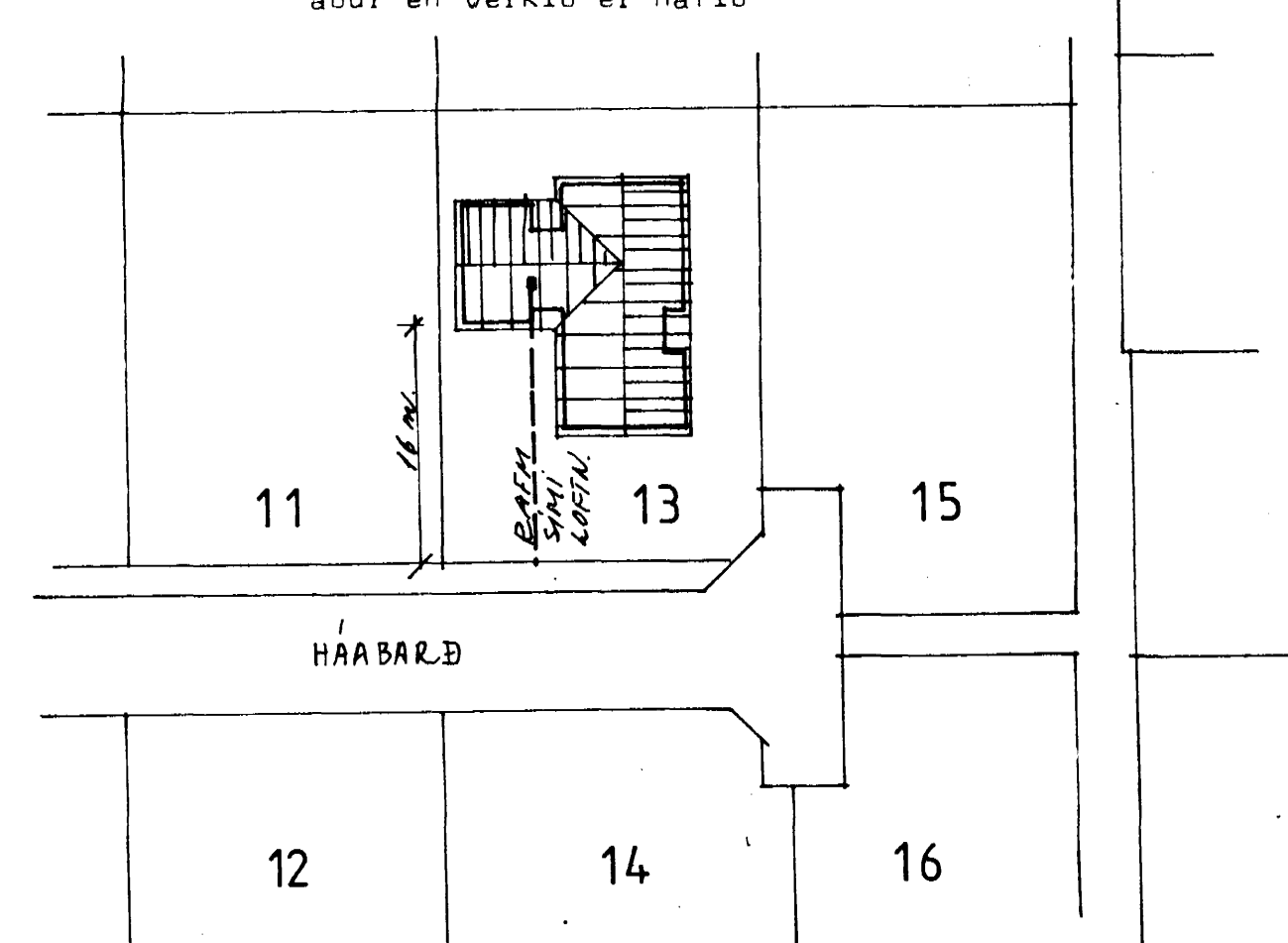


SKÝRINGAR

Húsveita nr. 261 Teikning nr. 2106  
 Samþykkt þ. 29. 11. 1982  
 gefin hæðarmál skulu vera frá fh. RAFFEITU HAFNARFIRÐAR  
 fullfrágengnu gólfi að miðri dós  
*Jens Árnason*  
 Eftirlitsmaður rafslagna

- hæð rofa sé 105 sm.
- hæð tengla við rofa sé í sömu hæð og rofinn
- hæð tengla í eldhúsi búi þvottahúsi geymslu og bílgeymslu sé 105 sm.
- aðrir tenglar 20 sm. frá gólfi
- tenglar í eldhúsi staðsetjast nánar samkvæmt innréttingateikningum
- hæð vegggljósna sé 160 sm.
- málstraumur rofa og tengla sé 10 amper
- pípur séu 5/8" o. vír 3 x 1, mm<sup>2</sup>
- L er loftnet hæð tengla 20 sm.
- F er sími hæð tengla 20 sm.
- R er rakvélategill hæð 105
- D er dyrasími hæð tóla 140 sm.
- NEMA ANNARS SÉ GETID Á UPPDR.
- allar lagnir skulu vera samkv. reglum rafmagnseftirlits rík.
- nota skal mál á teikningum af húsi þegar mælt er fyrir veggjum
- haft skal samráð varðandi heimtaug og jarðskaut við rafveitu áður en verkið er hafið

Inntak myndir 29. 11. 1982  
 Eftirlitsmaður rafslagna  
*Albert Árnason*



<b>LJÓSTÆKNI</b> <small>Teiknistofa Skúlagötu 83        Reykjavík, sími 14041        Magnús Sigurðsson        teiknfræðingur tfti</small>	HÁABARÐ 13 HAFNARFIRÐI <b>RAFLÖGN</b> GRUNNUMYND M 1:50. SNEIBING M 1:50. AFSTÖÐUMYND M 1:500	VERK NR. <b>LT 1064.</b> BLAD 1 AF 3 82. 10. <i>Mia</i>
--	---	--