

$$\begin{aligned}
 &13,80 \times 9,55 = 131,79 \text{ m}^2 \\
 &- 1,0 \times 4,60 = -4,60 \text{ m}^2 \\
 &- 1,0 \times 2,05 = -7,05 \text{ m}^2 \\
 \hline
 &120,14 \text{ m}^2
 \end{aligned}$$

Samþykkt á fundi bygginga-
nefndar þ. 15/9 1993.

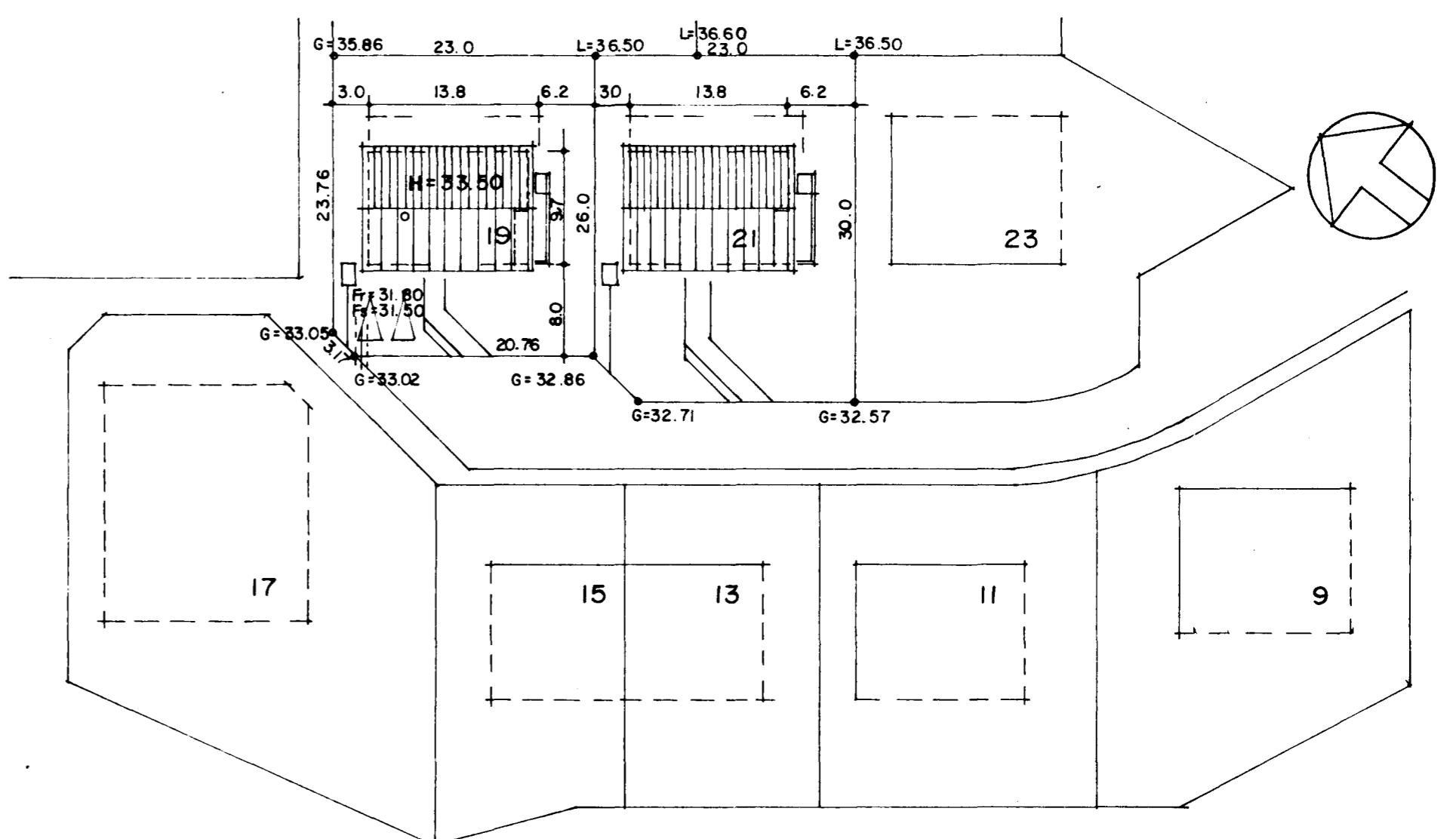
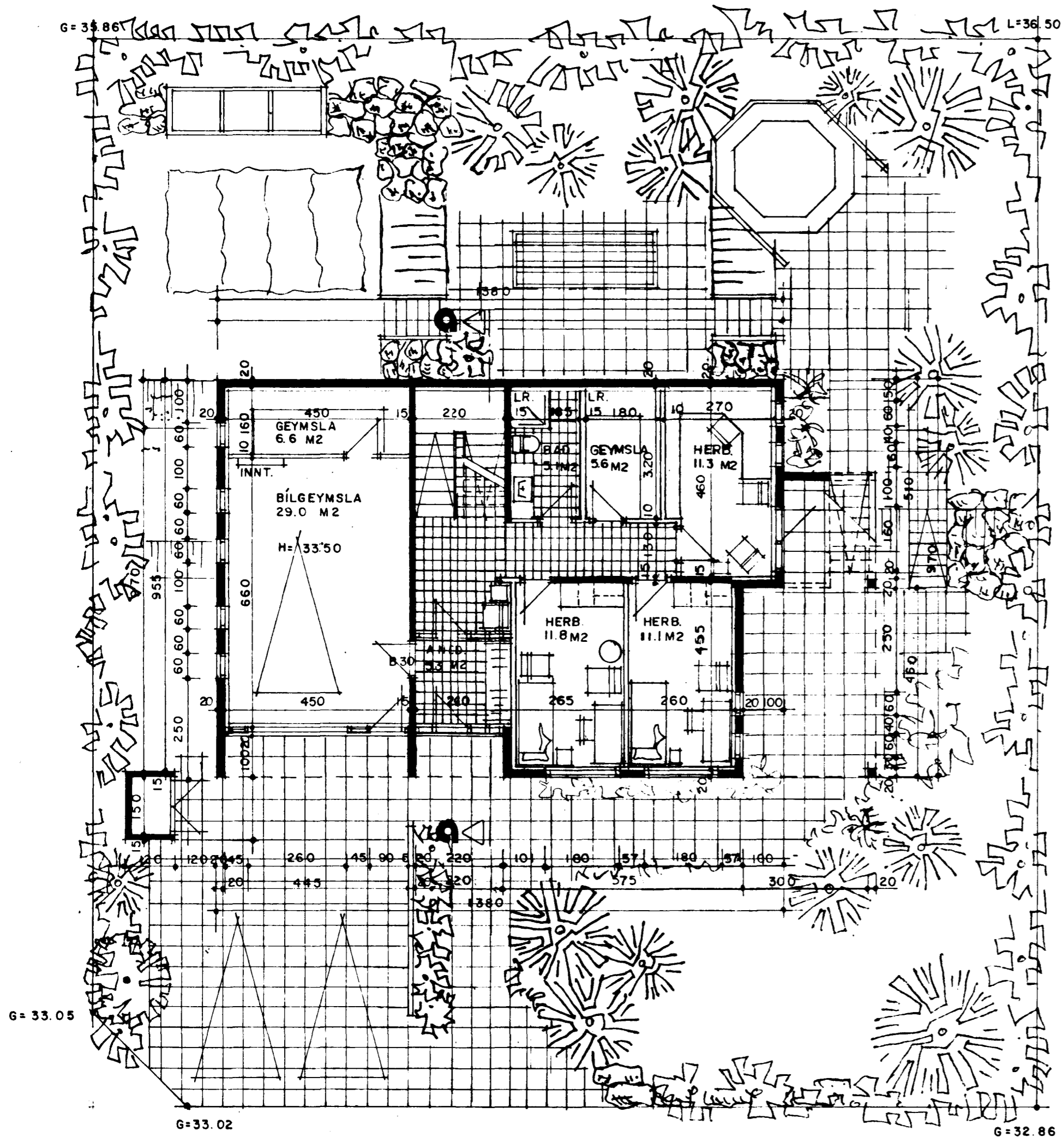
BYGGINGAFULLTRÚINN
Í HAFNARFIRÐI
Seynþjálld.

BYGGINGARLYSING:

NÝTINGARHLUTFALL = 0.36
K-GILDI SAMKVÆMT ÍST 66
HÚSIÐ ER STEINSTEYPT MEÐ HEFÐBUNDNUM HÆTTI
ÞAKVIRKI ÚR TIMBRI KLÆTT JÁRNI

STÆRÐIR:

JARÐHÆÐ = 122.4 M² × 2,7m = 330,48 m³
 ÞAR AF BILGEYMSLA OG GEYMSLA = 40.9 M²
 Í HÆÐ = 129.2 M² × 3,3m = 426,36 m³
 SAMTALS 251.6 M²
 RÚMMÁL HÚSINS = 756.7 M³ $756,81 \text{ m}^3 = 757 \text{ m}^3$



grunnmynd nedri hæð

afstöðumynd mkv 1:500