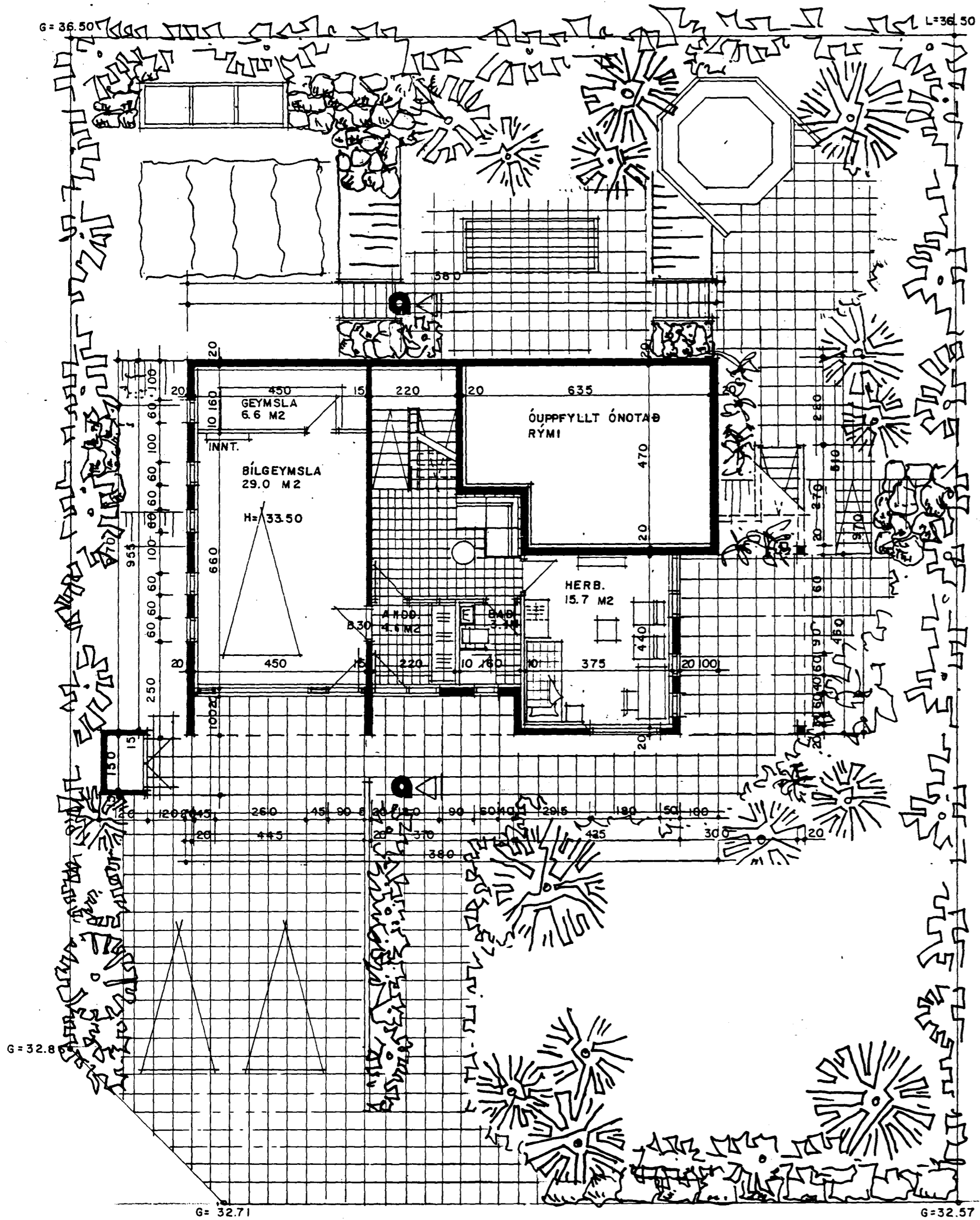


Samþykkt á fundi byggingar-  
nefndar þ. 18.3.1992  
BYGGINGAÞULLTRÚNN  
HAFNARFIRÐI  
*[Signature]*

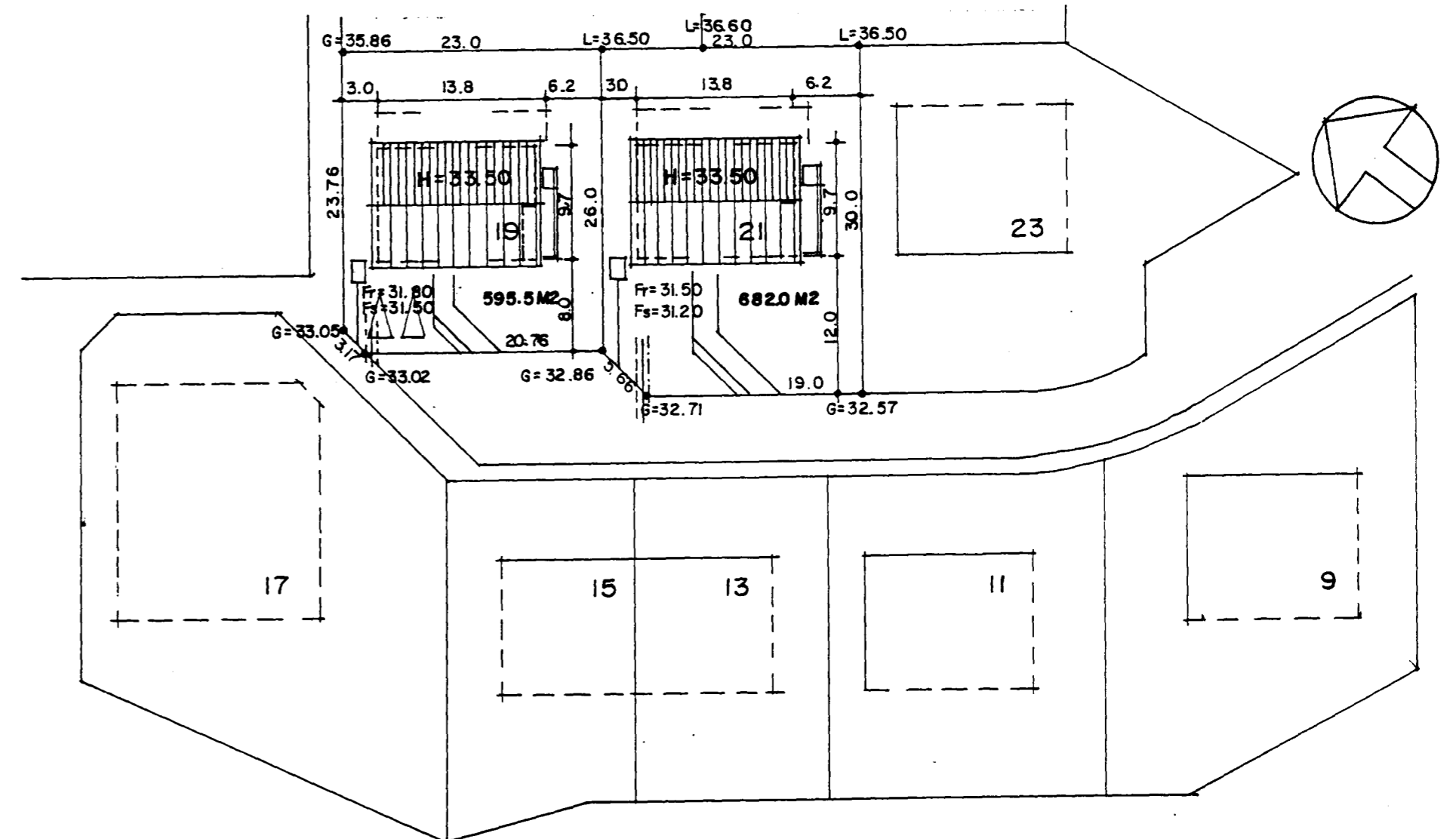


grunnmynd nedri hæð

**BYGGINGARLYSING:**  
 NÝTINGARHLUTFALL = 0.32  
 K-GILDI SAMKVÆMT ÍST 66  
 HÚSIÐ ER STEINSTEYPT MEÐ HEFÐBUNNUM HÆTTI  
 ÞAKVIRKI ÚR TIMBRI KLÆTT JÆRNI

**STÆRÐIR:**

JARÐHÆÐ	=	89.8 M <sup>2</sup>	86.9
ÞAR AF BÍLGEYMSLA	=	40.9 M <sup>2</sup>	
OG GEYMSLA	=		
I HÆÐ	=	129.2 M <sup>2</sup>	
SAMTALS	=	<del>219.0</del> M <sup>2</sup>	216.1
RÚMMÁL HÚSINS	=	668.7 M <sup>3</sup>	



afstöðumynd mkv 1:500

**SIG. GÍSLASON**      **ARKITEKT FAI**  
 HÁABERG 21      HAFNARFIRÐI  
 GRUNNMYND, AFSTÖÐUMYND      MKV. 1:100, 1:500  
 TEIKNAD 1. FEBR. 1992  
*[Signature]*  
 bl. nr. 1/