

Samþykkt þann

1 8 JAN. 2006

Byggingafulltrúinn í Hafnarfirði
F.h. Kristján Þorarinsson

Skýringar vegna eldvarna:

- > 80. Ísknar björgunarp, samkv. reglugerð um brunavarnir og brunamáli.
- Tísknar rýmingarleið, samkv. reglugerð um brunavarnir og brunamáli.

☒ Reykskjarni, staðset just samkv. teikningu.

Í gluggum er tvöfalt K-eneingrunargler (12 mm loftþil í fóstum gluggum en 9mm loftþil í opnatlegum gluggafogum og hurðum.

U-gildi (W/m²K) einstakra byggingahluta skulu vera í samræmi við upptalningu hér að neðan:

Dak:	Ti=18°C U-gildi: 0,2
Útveggir:	Ti=18°C U-gildi: 0,4
Léttur útveggur enangráður í grind:	Ti=18°C U-gildi: 0,3
Gluggar (karmar, gler vegið meðalfal, K-gler):	Ti=18°C U-gildi: 2,0
Hurðir:	Ti=18°C U-gildi: 3,0
Gólf: á fyllingu og að öpphituðu rými:	Ti=18°C U-gildi: 0,3
Gólf að útlofti:	Ti=18°C U-gildi: 0,2
Útveggir, vegið meðalfal (veggfletur, gluggar og hurðir):	Ti=18°C U-gildi: 0,85

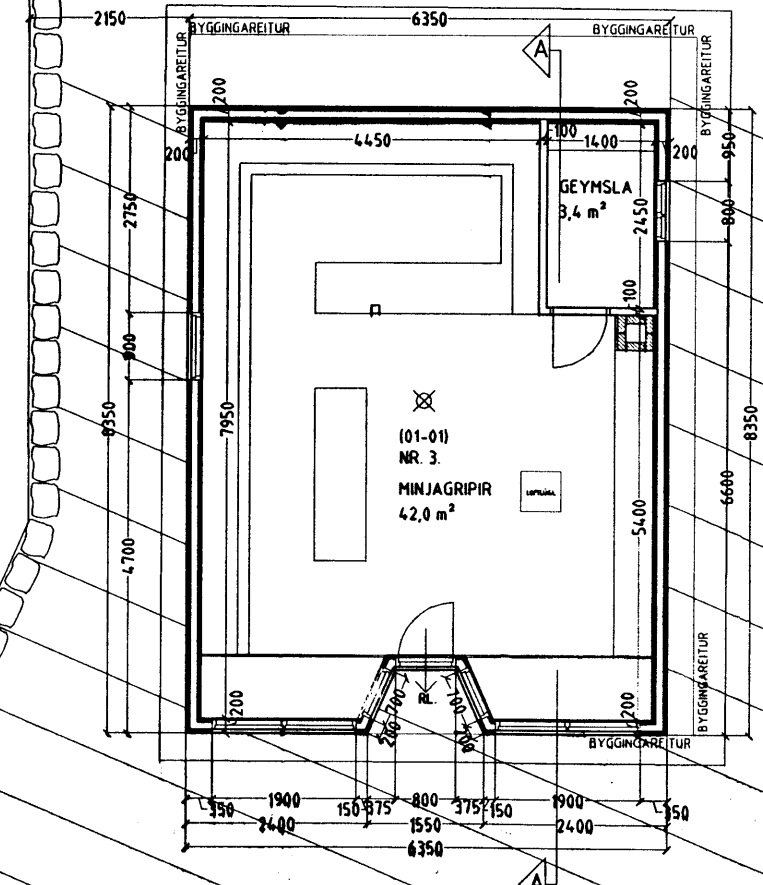
Að öðru teiti skál mæla við að kölnunartölur einstakra byggingahluta séu í samræmi við ÍST EN ISO 6946:1996.

Verkefnið felst í því að hús sem áður stóð við Strandgötu 5 Hafnarfirði (Beggubúð), er tekið og fært á lóðina við bak við Safnahúsið við Vesturgötu 6 Hafnarfirði. Ekki eru gerðar neinar breytingar á innra eða ytra fyrirkomulagi húsin. Húsið er íamburhús á steinsteypum söklu með járnvorðum veggjum og þaki.

Ekki fundust eldri teikningar af Strandgötu 5 (Beggubúð).

Skýringartafla: Kirkjuvegur Hafnarfirði.																
Landsmálar: 111111																
Manneldisnúmer: 141250-4189																
Stærðir: 04.12.2002																
DO	D1	D2	D3	D4	D5	D5M	D6	D7	D8	D9	D10a	D10b	D11	D12	D16	D17
Liður	Rými	Höfn	Stöku	Stöku	Stöku	Stöku	Stöku	Stöku	Stöku	Stöku	Stöku	Stöku	Stöku	Stöku	Stöku	Stöku
Mælikvæði					100,0	0,0	0,0	0,0	52,0	0,0			173,1	45,4	52,0	118,040
Botn													10,4			
1. hæð																
A	0101	Minnigrípahús	N	0101	52,0	0,0	0,0	0,0	52,0	0,0	2,10	2,60	135,4	45,4	52,0	2,60
A	0201	Þak	F	0101	48,3	0,0	0,0	0,0	0,0	0,0	0,10	1,40	27,3	0,0	0,0	
Athugasemdir																
Samskipti sumra																
Eignarhald																
	Stöku	Höfn	Stöku	Stöku	Stöku	Stöku	Stöku	Stöku	Stöku	Stöku	Stöku	Stöku	Stöku	Stöku	Stöku	Stöku
	0101	Minnigrípahús			52,0	118,040	118,040									
		Allt			52,0	118,040	118,040									

ATH!
ÖLL MÁL ATHUGIST OG TILMÆLT Á STAÐNUM
ÁÐUR EN SMÍÐI HEFST



KIRKJUVEGUR 1. HAFNARFIRÐI.

Sigurður Þorvarðarson byggingafræðingur bfi.
Teiknistofan Strandgötu 11 220 Hafnarfirði.
Sími: 5651510. Netfang: teiknistofan@islandia.is

Skýringar:	Ádaluppdráttur.
Teikning:	GRUNNMYND, BYGGINGARLÝSING & SKRÁNINGARTAFLA.
Mælikvæði:	1: 100.
<p>6/12 Or. Sigurður Þorvarðarson</p>	
Blað nr:	1 af 2. Dagsetning: 04 nóvember 2002.
Breytt:	

Vardandi frekari málsetningar, sjá skýringar aðskildar í kv. 150. Sérupplýsingar skulu unnar þegar aðaluppdráttur hefur verið samþykkt af byggingafræðingnum.